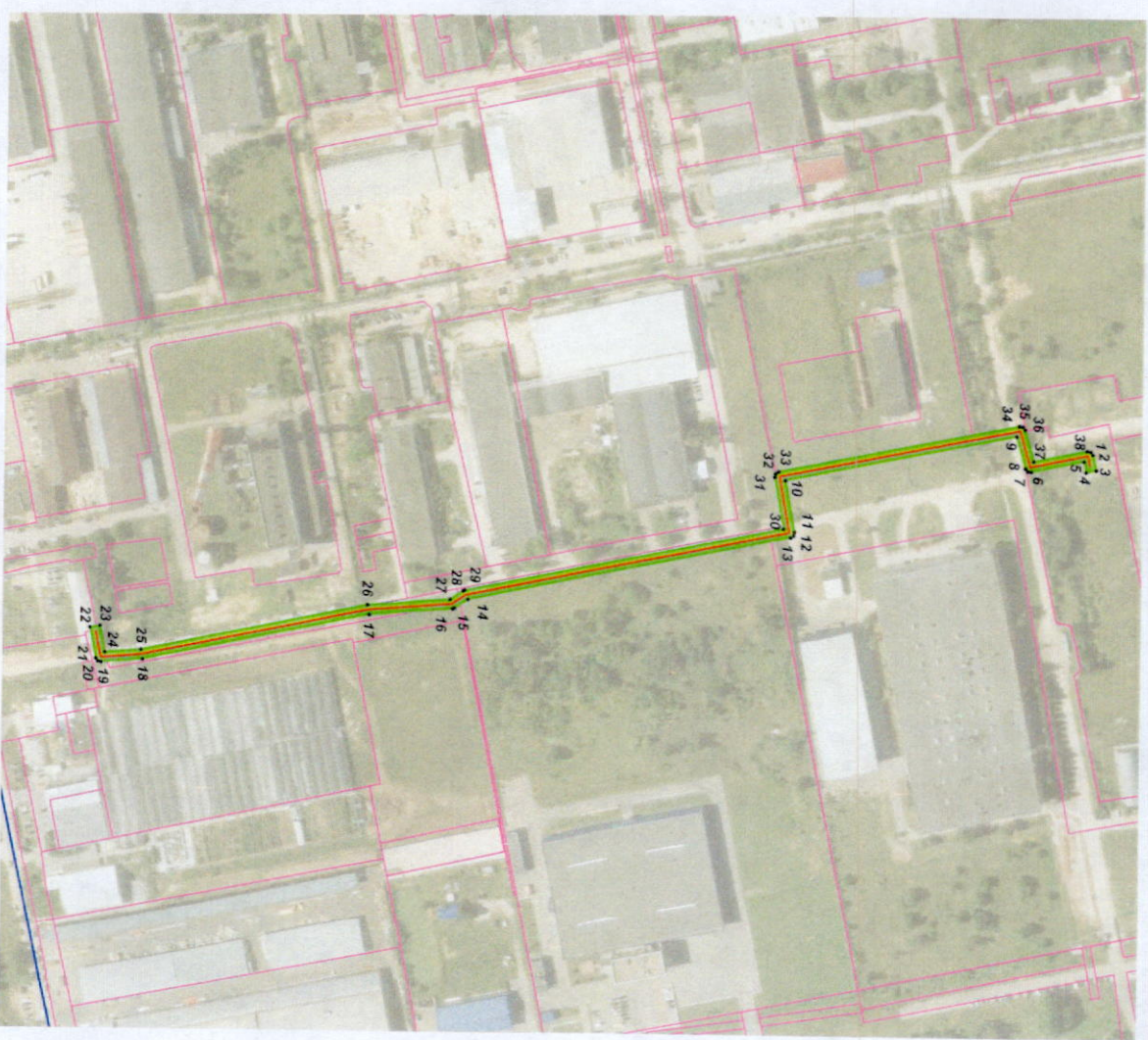


Описание местоположения границ публичного сервитута по объекту: "Строительство двух трансформаторных БКТП – 10/0,4 кВ № 1 и БКТП – 10/0,4 кВ № 2, строительство КЛ – 10 кВ от ячеек 10 кВ разных СдШ – 10 кВ проектируемых БКТП – 10/0,4 кВ № 1, строительство КЛ – 10 кВ от ячейки № 151 СдШ – 10 кВ и яч. № 22 II СдШ – 10 кВ ПС «Гранат», строительство двух КЛ – 0,4 кВ от проектируемой БКТП - 10/0,4 кВ № 1, № 2, монтаж прибора учета электроэнергии для техприсоединения АО «Калужская плотинная корпорация», договор № 401080296 от 04.05.2023, Калужская область, г. Калуга, ул. 1-й Академический проезд (неименоvané объекта)

План границ объекта



Условные обозначения :

- граница публичного сервитута
- КЛ-6 кВ
- * 1 - характерные точки границы публичного сервитута
- 40:26:000385 - кадастровый номер квартала
- граница кадастрового деления
- границы земельных участков по данным ЕГРН
- 40:26:000385:47 - номера земельных участков по данным ЕГРН

МАСШТАБ 1 : 3000



 Подпись: _____

 Дата: 10 августа 2023

