

Схема границ размещения публичного сервитута

Объект: «Ул./п-д Гробицкое шоссе ул., к котельной ГПТУ №3»
(наименование объекта)

Утверждена
Распоряжением заместителя Главы городского округа
города Калуги - начальника управления архитектуры,
градостроительства и земельных отношений города Калуги
от _____ № _____

Местоположение: Калужская область, г. Калуга

Кадастровые кварталы: 40:26:000212

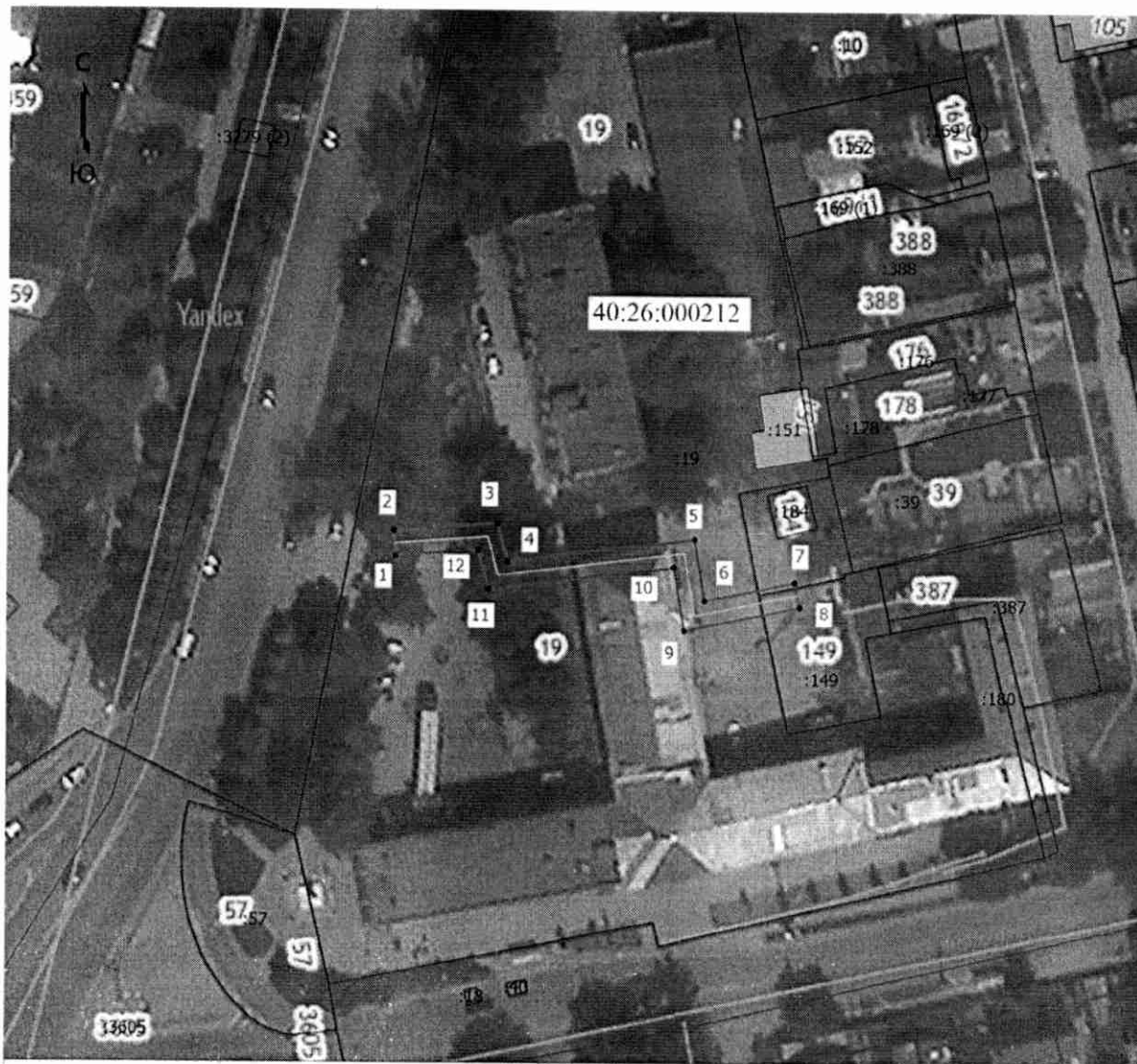
Кадастровые номера земельных участков:

40:26:000212:19, 40:26:000212:149

Система координат: МСК-40 (Зона 1);

Каталог координат: Приложение 1

Площадь сервитута: 309 кв.м.



Масштаб 1:1000

Условные обозначения

- Часть границы, местоположение которой определено при выполнении кадастровых работ
- - Характерная точка границы, сведения о которой позволяют однозначно определить ее положение на местности
- 1 - Обозначение новой характерной точки
- :10 - Кадастровый номер земельного участка
- Часть границы, сведения ЕГРН о которой позволяют однозначно определить ее положение на местности
- Граница кадастрового квартала
- Ось газопровода
- 40:26:000212 - Номер кадастрового квартала



Подпись _____

Кадастровый инженер Чувашова О.В.

Дата: 08 июля 2025 г.