

## ОПИСАНИЕ МЕСТОПОЛОЖЕНИЯ ГРАНИЦ

### Публичный сервитут в отношении земель и земельных участков в целях эксплуатации объекта электросетевого хозяйства федерального значения «ВЛ 220 кВ Орбита - Спутник»

(наименование объекта, местоположение границ которого описано  
(далее - объект))

#### Раздел 1

Сведения об объекте		
N п/п	Характеристики объекта	Описание характеристик
1	2	3
1	Местоположение объекта	Калужская область, Перемышльский район, сельское поселение «Село Ахлебинино», сельское поселение «Деревня Большие Козлы», Ферзиковский район, сельское поселение «Деревня Ястребовка», сельское поселение «Село Грабцево», сельское поселение «Деревня Красный городок», сельское поселение «Бебелевский сельсовет», сельское поселение «Село Авчурино», городской округ «Город Калуга».
2	Площадь объекта +/- величина погрешности определения площади (P +/- Дельта P)	1789027 кв. м ± 468 кв.м
3	Иные характеристики объекта	Публичный сервитут в отношении земель и земельных участков в целях эксплуатации объекта электросетевого хозяйства федерального значения «ВЛ 220 кВ Орбита - Спутник» в соответствии с положением части 1 статьи 39.37 Земельного кодекса Российской Федерации от 25.10.2001 №136-ФЗ, сроком действия на 49 лет в интересах Публичного акционерного общества «Федеральная сетевая компания - Россети», ОГРН: 1024701893336, ИНН: 4716016979, адрес: 121353, г. Москва, вн.тер.г. муниципальный округ Можайский, ул. Беловежская, д. №4, тел. 8-800-200-18-81, info@fsk-ees.ru

<b>Местоположение публичного сервитута:</b>			
Калужская область, Перемышльский район, сельское поселение «Село Ахлебино», сельское поселение «Деревня Большие Козлы», Ферзиковский район, сельское поселение «Деревня Ястребовка», сельское поселение «Село Грабцево», сельское поселение «Деревня Красный городок», сельское поселение «Бебелевский сельсовет», сельское поселение «Село Авчурино», городской округ «Город Калуга».			
Система координат		МСК-40, зона I	
Метод определения координат		Аналитический	
Обозначение характерных точек границ публичного сервитута	Координаты, м		
	X	Y	Средняя квадратическая погрешность положения характерных точек (M <sub>t</sub> ), м
1	2	3	4
1	438589.81	1303137.85	0.10
2	438649.38	1303164.98	0.10
3	438654.45	1303168.67	0.10
4	438658.45	1303173.49	0.10
5	438661.12	1303179.16	0.10
6	438673.97	1303239.28	0.10
7	438697.18	1303341.68	0.10
8	438745.92	1303439.12	0.10
9	438812.23	1303574.98	0.10
10	438873.72	1303593.56	0.10
11	439128.78	1303535.76	0.10
12	439335.47	1303477.63	0.10
13	439341.69	1303476.84	0.10
14	439347.91	1303477.63	0.10
15	439504.39	1303535.42	0.10
16	439510.21	1303537.72	0.10
17	439758.33	1303673.99	0.10
18	439763.40	1303677.68	0.10
19	439767.40	1303682.50	0.10
20	439770.07	1303688.17	0.10
21	439825.37	1303881.42	0.10
22	439826.54	1303887.58	0.10
23	439832.94	1304165.96	0.10
24	439832.55	1304172.21	0.10
25	439830.61	1304178.17	0.10
26	439827.25	1304183.47	0.10
27	439822.68	1304187.76	0.10
28	439726.14	1304260.60	0.10
29	439616.46	1304342.80	0.10
30	439481.25	1304444.19	0.10
31	439331.52	1304556.12	0.10
32	439236.40	1304627.37	0.10
33	439273.75	1304703.07	0.10
34	439349.85	1304858.33	0.10

35	439504.43	1305166.96	0.10
36	439694.44	1305546.65	0.10
37	439871.82	1305899.83	0.10
38	440037.63	1306231.56	0.10
39	440170.93	1306381.73	0.10
40	440388.82	1306626.85	0.10
41	440570.46	1306832.85	0.10
42	440803.65	1307094.32	0.10
43	441099.13	1307426.97	0.10
44	441348.26	1307707.45	0.10
45	441590.62	1307980.57	0.10
46	441594.62	1307985.39	0.10
47	441597.29	1307991.06	0.10
48	441701.36	1308270.01	0.10
49	441812.52	1308569.42	0.10
50	441926.74	1308874.31	0.10
51	442054.26	1309216.10	0.10
52	442055.43	1309222.26	0.10
53	442055.04	1309228.51	0.10
54	442045.79	1309293.19	0.10
55	442043.85	1309299.15	0.10
56	442040.49	1309304.45	0.10
57	442035.92	1309308.74	0.10
58	441733.21	1309556.49	0.10
59	441418.64	1309815.09	0.10
60	441413.15	1309818.10	0.10
61	441109.29	1309937.22	0.10
62	440731.41	1310085.46	0.10
63	440457.68	1310192.96	0.10
64	440122.63	1310324.51	0.10
65	439741.02	1310474.28	0.10
66	439361.24	1310622.44	0.10
67	439109.79	1310693.33	0.10
68	438833.31	1310799.62	0.10
69	438478.47	1310936.03	0.10
70	438169.20	1311056.88	0.10
71	437788.54	1311202.64	0.10
72	437405.52	1311349.25	0.10
73	437041.28	1311488.77	0.10
74	436658.69	1311635.24	0.10
75	436652.62	1311636.80	0.10
76	436327.48	1311689.96	0.10
77	436001.76	1311743.37	0.10
78	435677.86	1311796.48	0.10
79	435348.57	1311875.65	0.10
80	434960.93	1311938.97	0.10
81	434547.62	1312006.71	0.10
82	434354.15	1312038.49	0.10
83	434131.90	1312074.97	0.10

84	433880.42	1312116.08	0.10
85	433559.64	1312168.66	0.10
86	433165.80	1312233.01	0.10
87	433159.54	1312233.01	0.10
88	432810.83	1312169.40	0.10
89	432461.58	1312105.49	0.10
90	432107.49	1312040.86	0.10
91	431753.40	1311976.04	0.10
92	431355.16	1311903.45	0.10
93	431108.98	1311858.47	0.10
94	430858.16	1311812.61	0.10
95	430556.00	1311757.47	0.10
96	430254.69	1311697.06	0.10
97	430248.62	1311695.50	0.10
98	430243.13	1311692.49	0.10
99	430042.83	1311519.82	0.10
100	429758.88	1311274.83	0.10
101	429447.29	1311006.22	0.10
102	429174.43	1310770.55	0.10
103	428849.98	1310499.35	0.10
104	428562.13	1310259.25	0.10
105	428308.71	1310047.53	0.10
106	428032.35	1309816.97	0.10
107	427748.33	1309579.76	0.10
108	427538.83	1309404.80	0.10
109	427410.66	1309297.77	0.10
110	427118.72	1309054.16	0.10
111	426805.08	1308792.20	0.10
112	426533.99	1308565.68	0.10
113	426185.07	1308601.20	0.10
114	425661.75	1308654.30	0.10
115	425200.19	1308701.23	0.10
116	424722.67	1308749.62	0.10
117	424235.16	1308799.17	0.10
118	423853.49	1308837.21	0.10
119	423619.92	1308860.95	0.10
120	423618.15	1308868.07	0.10
121	423614.80	1308878.82	0.10
122	423605.21	1308905.35	0.10
123	423595.41	1308939.23	0.10
124	423462.20	1308952.62	0.10
125	423470.18	1308918.27	0.10
126	423471.56	1308909.16	0.10
127	423477.35	1308898.32	0.10
128	423480.94	1308888.23	0.10
129	423483.68	1308874.79	0.10
130	423221.06	1308901.47	0.10
131	422915.49	1308933.26	0.10
132	422909.23	1308933.26	0.10

133	422432.79	1308889.51	0.10
134	421969.80	1308847.21	0.10
135	421707.90	1308822.33	0.10
136	421322.62	1308786.01	0.10
137	420984.16	1308753.85	0.10
138	420619.99	1308718.86	0.10
139	420416.65	1308699.87	0.10
140	420410.58	1308698.31	0.10
141	420405.09	1308695.30	0.10
142	420400.52	1308691.01	0.10
143	420397.16	1308685.71	0.10
144	420395.22	1308679.75	0.10
145	420394.83	1308673.50	0.10
146	420396.00	1308667.34	0.10
147	420480.28	1308432.87	0.10
148	420547.81	1308109.67	0.10
149	420620.00	1307767.66	0.10
150	420691.33	1307435.99	0.10
151	420694.00	1307430.32	0.10
152	420882.94	1307157.48	0.10
153	421067.23	1306893.49	0.10
154	421245.32	1306638.22	0.10
155	421415.35	1306394.30	0.10
156	421584.53	1306152.13	0.10
157	421755.86	1305908.82	0.10
158	421759.86	1305904.00	0.10
159	421764.93	1305900.31	0.10
160	421783.58	1305888.54	0.10
161	421788.94	1305866.29	0.10
162	421850.35	1305881.22	0.10
163	421840.87	1305920.01	0.10
164	421838.93	1305925.97	0.10
165	421835.57	1305931.27	0.10
166	421831.00	1305935.56	0.10
167	421825.51	1305938.57	0.10
168	421819.44	1305940.13	0.10
169	421793.10	1305946.12	0.10
170	421627.27	1306183.13	0.10
171	421458.10	1306425.30	0.10
172	421288.07	1306669.21	0.10
173	421109.98	1306924.49	0.10
174	420925.69	1307188.48	0.10
175	420740.42	1307454.46	0.10
176	420671.17	1307780.67	0.10
177	420598.99	1308122.68	0.10
178	420530.55	1308445.82	0.10
179	420528.61	1308451.78	0.10
180	420456.72	1308651.76	0.10
181	420623.16	1308668.56	0.10

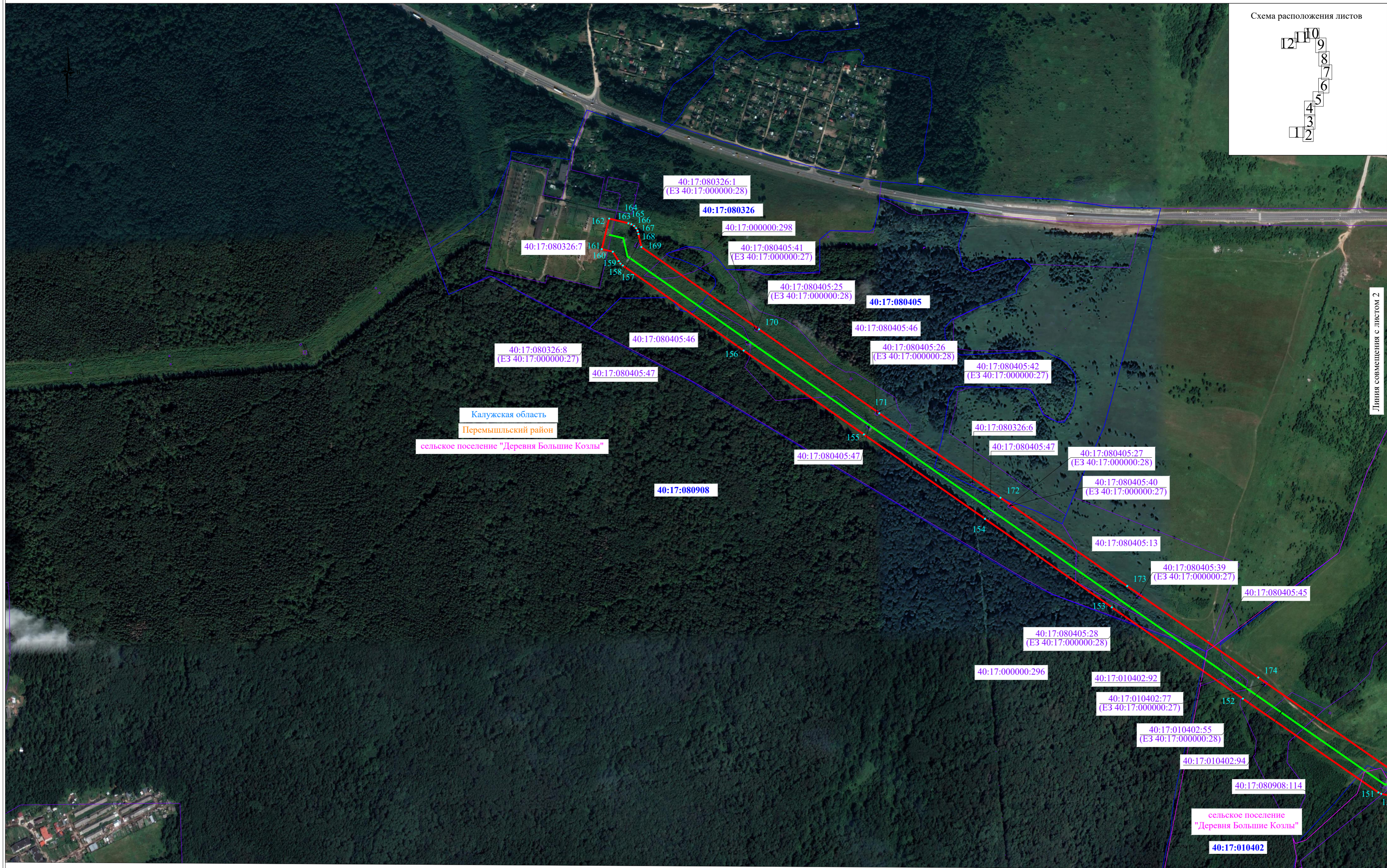
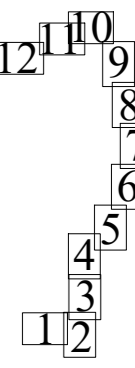
182	420987.34	1308703.55	0.10
183	421325.79	1308735.71	0.10
184	421711.08	1308772.03	0.10
185	421972.97	1308796.91	0.10
186	422435.97	1308839.21	0.10
187	422912.36	1308882.96	0.10
188	423217.62	1308848.68	0.10
189	423485.57	1308821.32	0.10
190	423489.87	1308774.74	0.10
191	423491.17	1308764.36	0.10
192	423493.79	1308751.74	0.10
193	423495.39	1308746.40	0.10
194	423646.86	1308731.78	0.10
195	423639.65	1308760.42	0.10
196	423629.66	1308806.68	0.10
197	423848.26	1308784.47	0.10
198	424231.98	1308748.87	0.10
199	424719.49	1308699.32	0.10
200	425197.01	1308650.93	0.10
201	425658.57	1308604.00	0.10
202	426181.89	1308550.90	0.10
203	426542.02	1308514.24	0.10
204	426548.24	1308515.03	0.10
205	426554.06	1308517.33	0.10
206	426559.13	1308521.02	0.10
207	426837.20	1308753.37	0.10
208	427150.84	1309015.33	0.10
209	427442.78	1309258.94	0.10
210	427570.95	1309365.96	0.10
211	427780.45	1309540.93	0.10
212	428064.47	1309778.14	0.10
213	428340.83	1310008.69	0.10
214	428594.25	1310220.41	0.10
215	428882.10	1310460.52	0.10
216	429206.55	1310731.72	0.10
217	429479.42	1310967.39	0.10
218	429791.00	1311236.00	0.10
219	430074.96	1311481.00	0.10
220	430269.40	1311648.61	0.10
221	430565.44	1311707.96	0.10
222	430867.60	1311763.11	0.10
223	431118.42	1311808.97	0.10
224	431364.60	1311853.94	0.10
225	431762.84	1311926.54	0.10
226	432116.93	1311991.35	0.10
227	432471.02	1312055.99	0.10
228	432820.27	1312119.90	0.10
229	433163.01	1312182.41	0.10
230	433550.21	1312119.15	0.10

231	433870.99	1312066.57	0.10
232	434122.47	1312025.47	0.10
233	434344.72	1311988.99	0.10
234	434538.19	1311957.21	0.10
235	434951.50	1311889.46	0.10
236	435339.12	1311826.15	0.10
237	435668.41	1311746.98	0.10
238	435992.32	1311693.86	0.10
239	436318.05	1311640.46	0.10
240	436643.14	1311587.30	0.10
241	437025.68	1311440.85	0.10
242	437389.92	1311301.34	0.10
243	437772.94	1311154.73	0.10
244	438153.60	1311008.96	0.10
245	438462.87	1310888.11	0.10
246	438817.71	1310751.71	0.10
247	439094.21	1310645.40	0.10
248	439345.66	1310574.52	0.10
249	439725.42	1310426.37	0.10
250	440107.02	1310276.59	0.10
251	440442.08	1310145.05	0.10
252	440715.81	1310037.55	0.10
253	441093.69	1309889.31	0.10
254	441390.57	1309772.91	0.10
255	441701.09	1309517.65	0.10
256	441997.47	1309275.08	0.10
257	442004.39	1309226.64	0.10
258	441879.87	1308892.85	0.10
259	441765.65	1308587.96	0.10
260	441654.49	1308288.55	0.10
261	441551.42	1308012.29	0.10
262	441311.52	1307741.94	0.10
263	441062.38	1307461.46	0.10
264	440766.91	1307128.81	0.10
265	440533.71	1306867.34	0.10
266	440352.07	1306661.34	0.10
267	440134.18	1306416.22	0.10
268	439997.22	1306261.94	0.10
269	439993.86	1306256.64	0.10
270	439827.64	1305924.09	0.10
271	439650.27	1305570.92	0.10
272	439460.25	1305191.23	0.10
273	439305.67	1304882.59	0.10
274	439229.57	1304727.33	0.10
275	439179.77	1304629.76	0.10
276	439177.83	1304623.80	0.10
277	439177.44	1304617.55	0.10
278	439178.61	1304611.39	0.10
279	439181.28	1304605.72	0.10

280	439185.28	1304600.90	0.10
281	439298.53	1304516.06	0.10
282	439449.15	1304405.34	0.10
283	439584.36	1304303.95	0.10
284	439694.04	1304221.75	0.10
285	439780.83	1304154.53	0.10
286	439776.23	1303892.86	0.10
287	439724.75	1303712.94	0.10
288	439488.76	1303583.33	0.10
289	439340.42	1303528.55	0.10
290	439144.32	1303583.69	0.10
291	439138.25	1303585.25	0.10
292	438875.94	1303644.70	0.10
293	438869.68	1303644.70	0.10
294	438863.61	1303643.14	0.10
295	438784.13	1303620.69	0.10
296	438778.64	1303617.68	0.10
297	438774.07	1303613.39	0.10
298	438770.71	1303608.09	0.10
299	438701.74	1303463.38	0.10
300	438647.31	1303361.94	0.10
301	438645.37	1303355.98	0.10
302	438621.92	1303252.50	0.10
303	438615.23	1303221.23	0.10
304	438592.58	1303227.93	0.10
1	438589.81	1303137.85	0.10

# Схема расположения границ публичного сервитута

Схема расположения листов



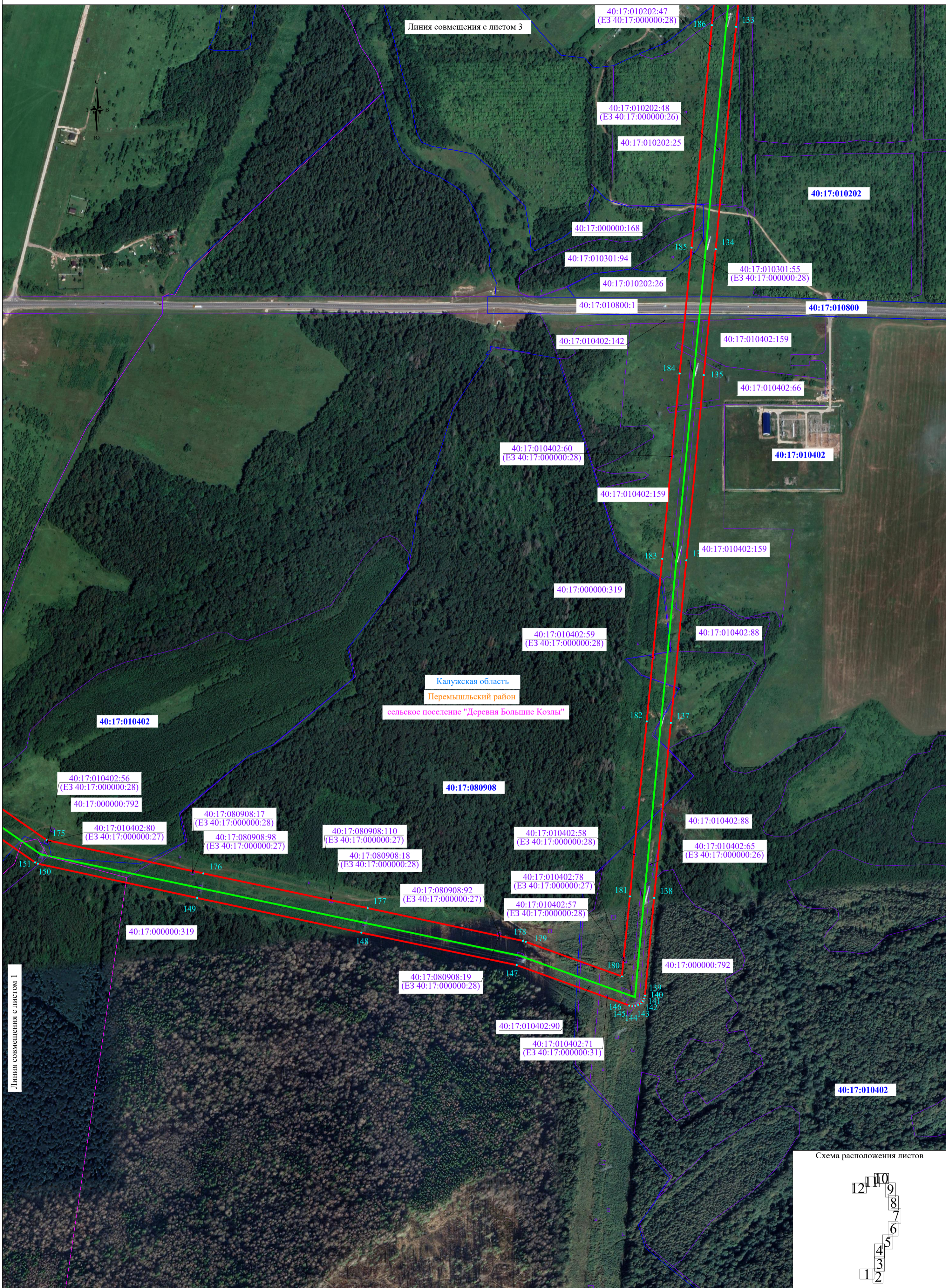
Линия совмещения с листом 2

Масштаб 1:5000

Используемые условные знаки и обозначения:

- - проектные границы публичного сервитута
- - граница земельных участков, в отношении которых испрашивается публичный сервитут
- - граница кадастровых кварталов, в отношении которых испрашивается публичный сервитут
- - проектное местоположение инженерного сооружения
- - установленные границы муниципального образования
- - установленные границы сельского поселения
- 1 - характерная точка проектных границ публичного сервитута
- 40:17:080326:7 - обозначение номера кадастровых кварталов, в отношении которых испрашивается публичный сервитут
- 40:17:080326 - обозначение кадастрового номера земельных участков, в отношении которых испрашивается публичный сервитут
- Калужская область - обозначение субъекта
- Перемышльский район - обозначение муниципального образования
- сельское поселение "Деревня Большие Козлы" - обозначение сельского поселения

# Схема расположения границ публичного сервитута

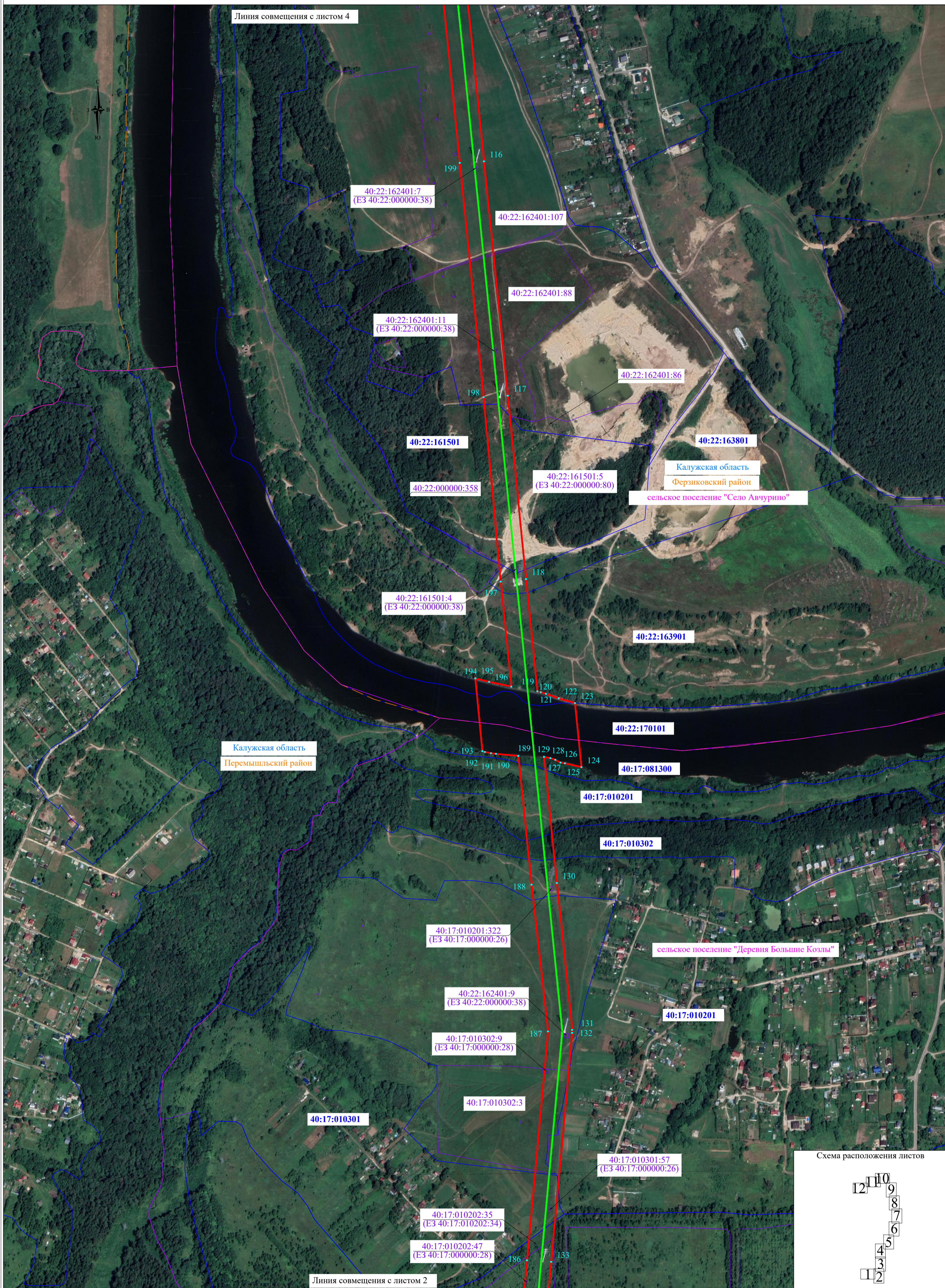


Масштаб 1:5000

Используемые условные знаки и обозначения:

- - проектные границы публичного сервитута
  - - граница земельных участков, в отношении которых испрашивается публичный сервитут
  - - граница кадастровых кварталов, в отношении которых испрашивается публичный сервитут
  - - проектное местоположение инженерного сооружения
  - - установленные границы муниципального образования
  - - установленные границы сельского поселения
- 1 - характеристическая точка проектных границ публичного сервитута
  - 40:17:080326:7 - обозначение номера кадастровых кварталов, в отношении которых испрашивается публичный сервитут
  - 40:17:080326 - обозначение кадастрового номера земельных участков, в отношении которых испрашивается публичный сервитут
  - Калужская область - обозначение субъекта
  - Перемышльский район - обозначение муниципального образования
  - сельское поселение "Деревня Большие Козлы" - обозначение сельского поселения

# Схема расположения границ публичного сервитута

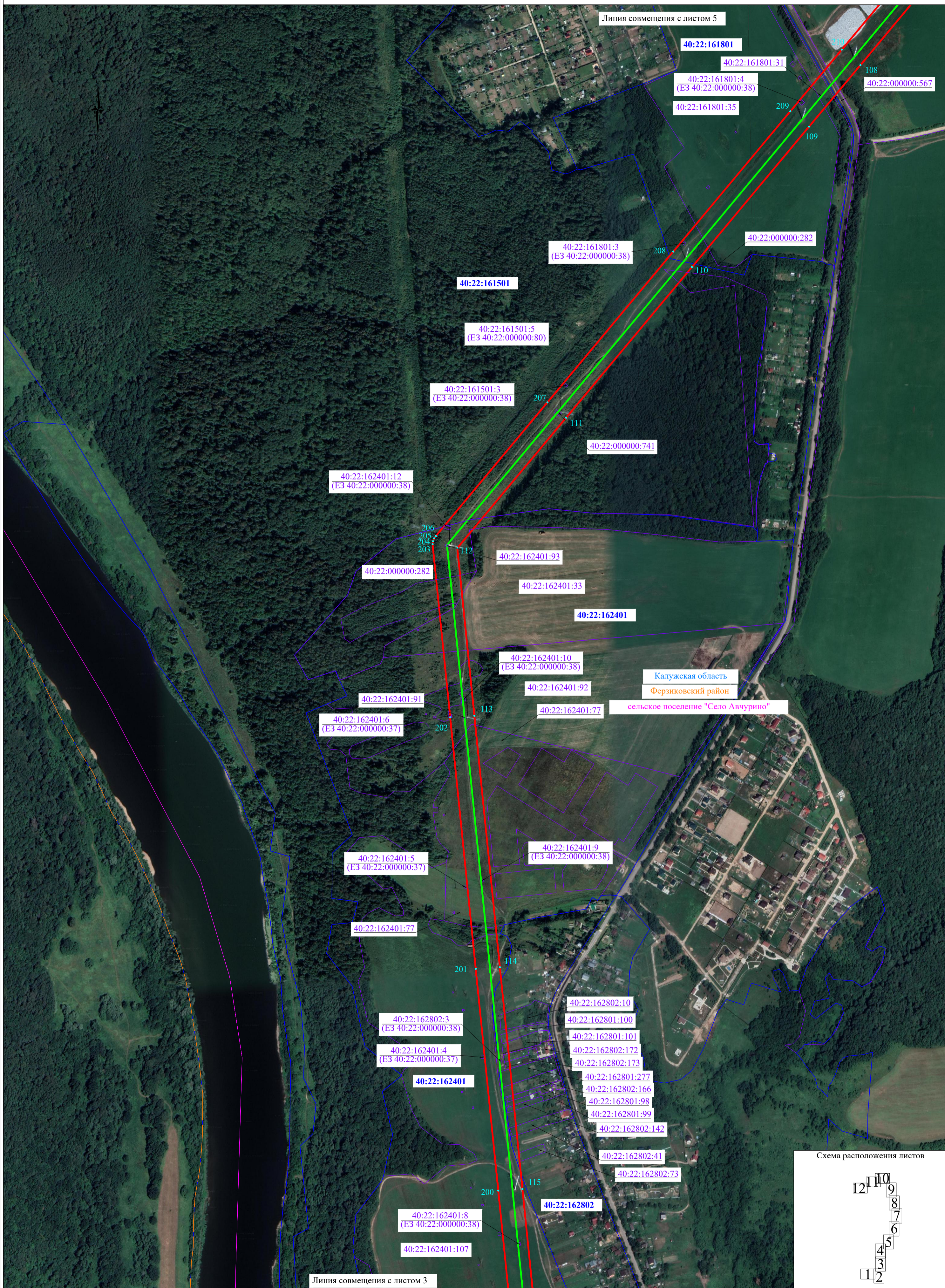


Масштаб 1:5000

Используемые условные знаки и обозначения:

- - проектные границы публичного сервитута
  - - граница земельных участков, в отношении которых испрашивается публичный сервитут
  - - граница кадастровых кварталов, в отношении которых испрашивается публичный сервитут
  - - проектное местоположение инженерного сооружения
  - - установленные границы муниципального образования
  - - установленные границы сельского поселения
- 1 - характеристическая точка проектных границ публичного сервитута  
40:17:080326:7 - обозначение номера кадастровых кварталов, в отношении которых испрашивается публичный сервитут  
40:17:080326 - обозначение кадастрового номера земельных участков, в отношении которых испрашивается публичный сервитут  
Калужская область - обозначение субъекта  
Перемышльский район - обозначение муниципального образования  
сельское поселение "Деревня Большие Козлы" - обозначение сельского поселения

Схема расположения границ публичного сервитута



Масштаб 1:5000

Используемые условные знаки и обозначения:

- - проектные границы публичного сервитута
- - граница земельных участков, в отношении которых испрашивается публичный сервитут
- - граница кадастровых кварталов, в отношении которых испрашивается публичный сервитут
- - проектное местоположение инженерного сооружения
- - установленные границы муниципального образования
- - установленные границы сельского поселения

● 1  
● 40:17:080326:7  
● 40:17:080326  
 Калужская область  
 Перемышльский район  
 сельское поселение "Деревня Большие Козлы"

- - характерная точка проектных границ публичного сервитута
- - обозначение номера кадастровых кварталов, в отношении которых испрашивается публичный сервитут
- - обозначение кадастрового номера земельных участков, в отношении которых испрашивается публичный сервитут
- - обозначение субъекта
- - обозначение муниципального образования
- - обозначение сельского поселения

Схема расположения листов

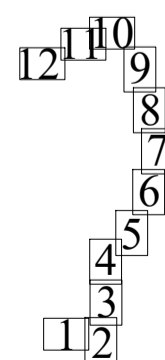
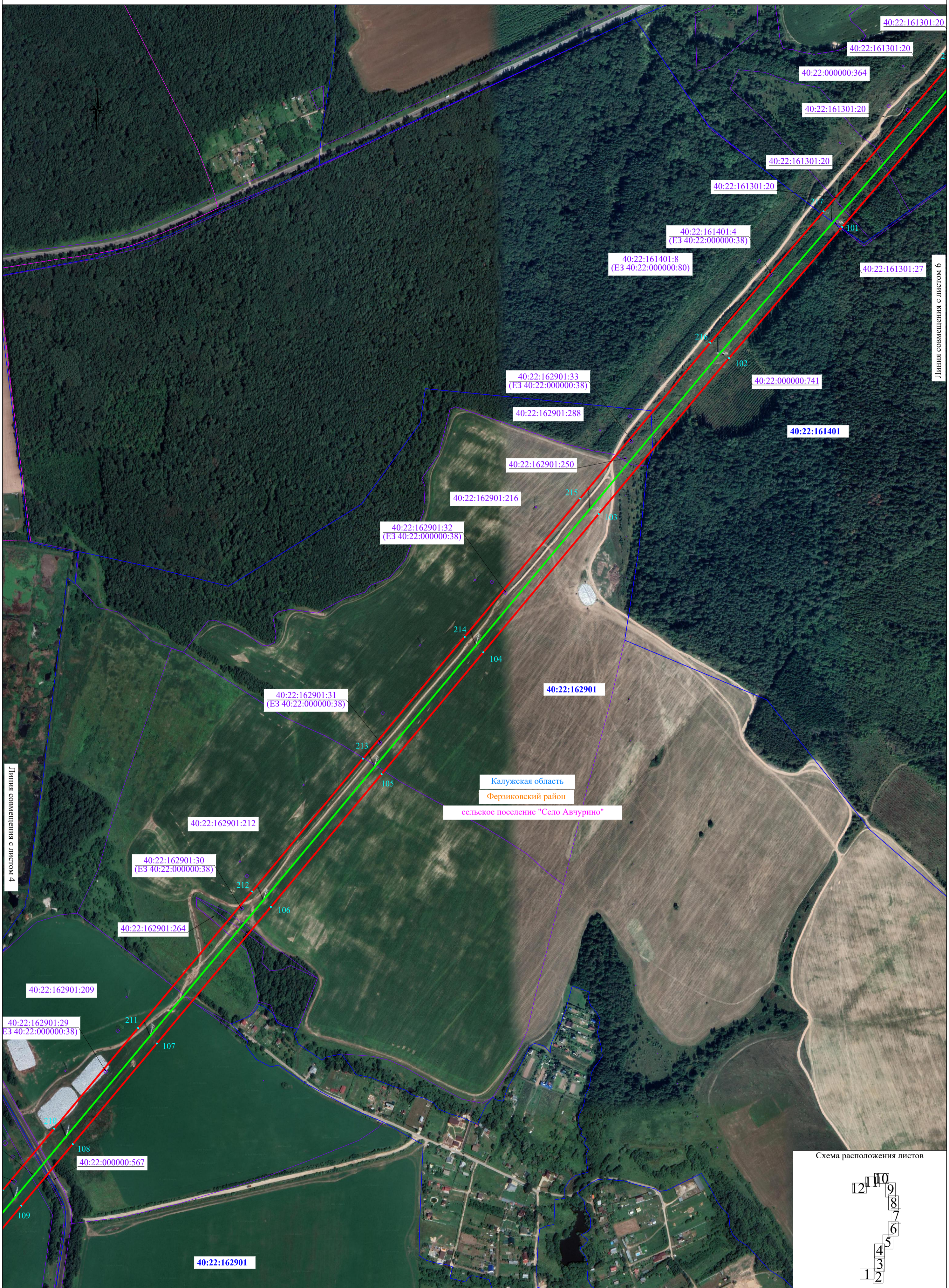


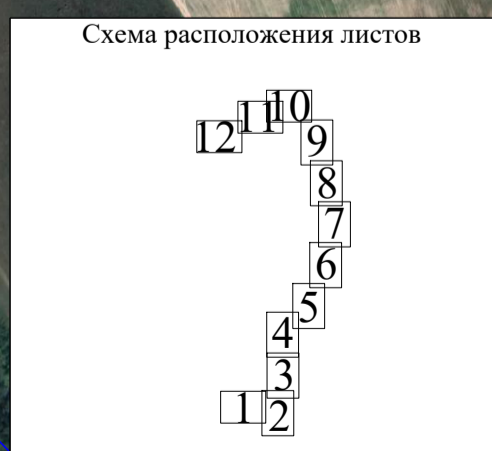
Схема расположения границ публичного сервитута



Линия совмещения с листом 4

Линия совмещения с листом 6

Калужская область  
Ферзиковский район  
сельское поселение "Село Авчурино"

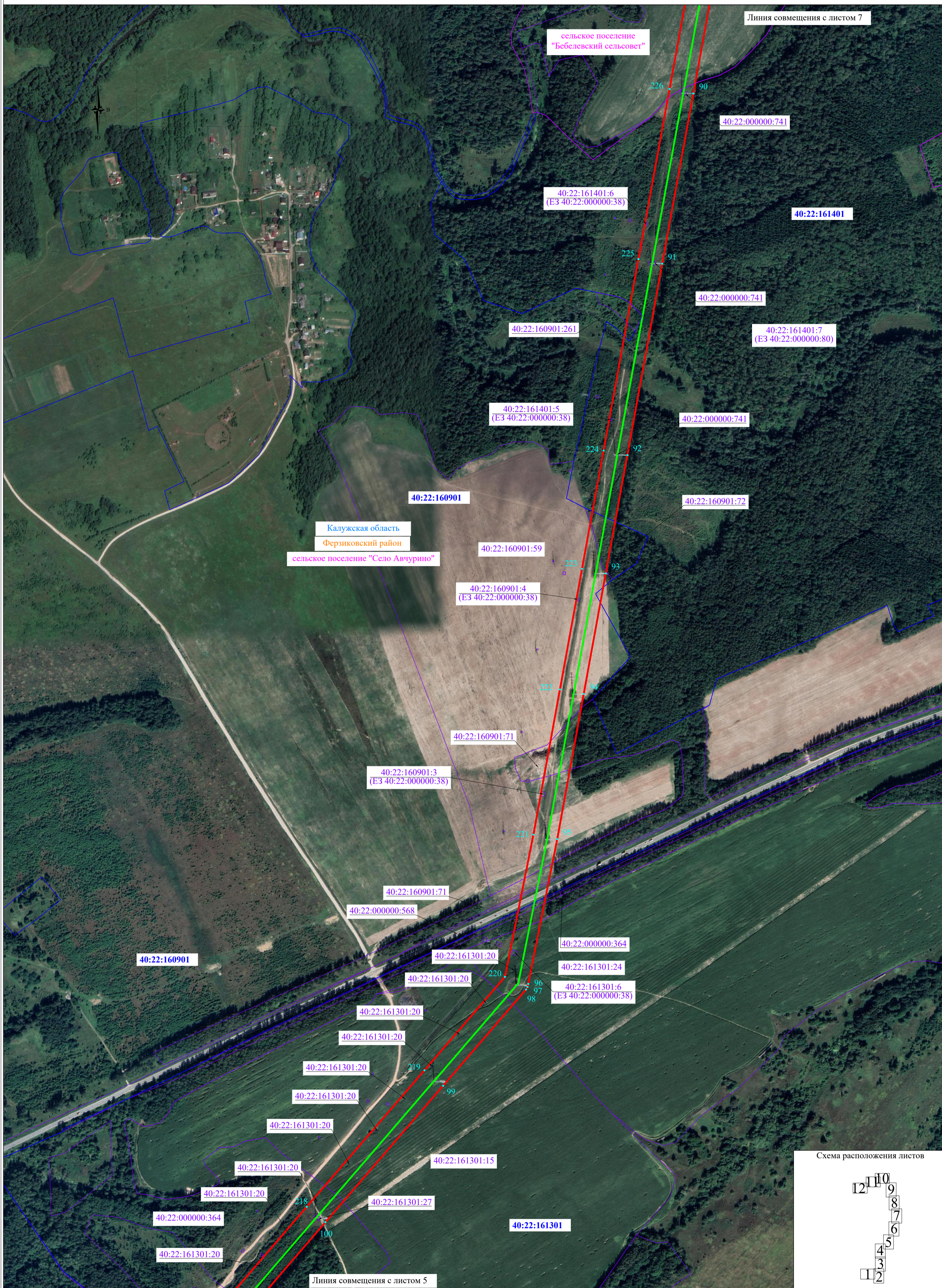


Масштаб 1:5000

Используемые условные знаки и обозначения:

- - проектные границы публичного сервитута
- - граница земельных участков, в отношении которых испрашивается публичный сервитут
- - граница кадастровых кварталов, в отношении которых испрашивается публичный сервитут
- - проектное местоположение инженерного сооружения
- - установленные границы муниципального образования
- - установленные границы сельского поселения
- 1 - характеристическая точка проектных границ публичного сервитута
- 40:17:080326:7 - обозначение номера кадастровых кварталов, в отношении которых испрашивается публичный сервитут
- 40:17:080326 - обозначение кадастрового номера земельных участков, в отношении которых испрашивается публичный сервитут
- Калужская область - обозначение субъекта
- Перемышльский район - обозначение муниципального образования
- сельское поселение "Деревня Большие Козлы" - обозначение сельского поселения

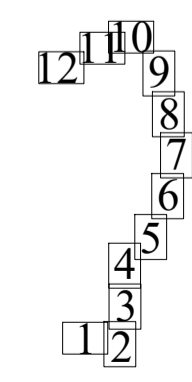
Схема расположения границ публичного сервитута



Линия совмещения с листом 7

Калужская область  
Ферзиковский район  
сельское поселение "Село Авчурино"

Схема расположения листов

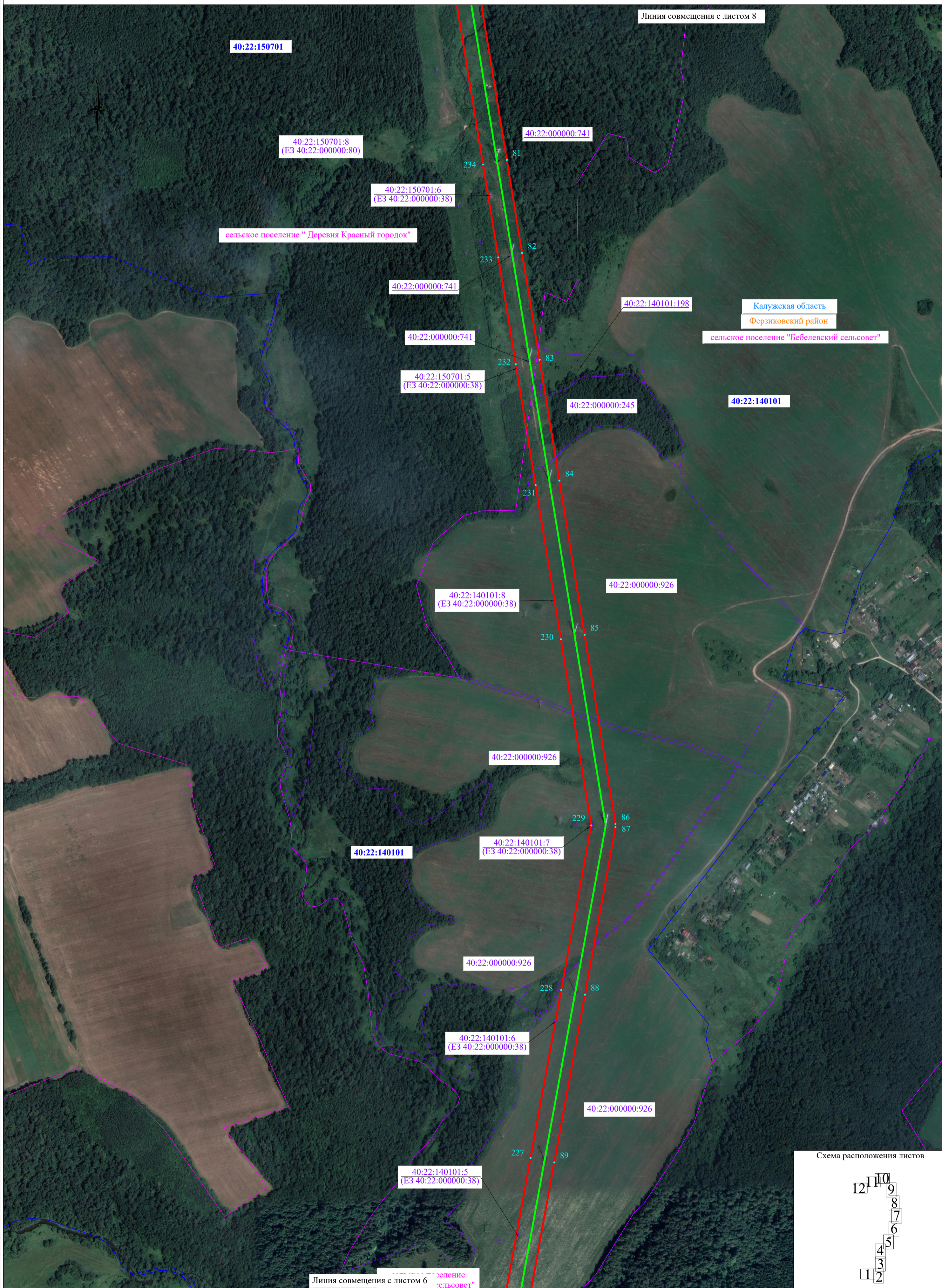


Масштаб 1:5000

Используемые условные знаки и обозначения:

- - проектные границы публичного сервитута
- - граница земельных участков, в отношении которых испрашивается публичный сервитут
- - граница кадастровых кварталов, в отношении которых испрашивается публичный сервитут
- - проектное местоположение инженерного сооружения
- - установленные границы муниципального образования
- - установленные границы сельского поселения
- 1 - характерная точка проектных границ публичного сервитута
- 40:17:080326:7 - обозначение номера кадастровых кварталов, в отношении которых испрашивается публичный сервитут
- 40:17:080326 - обозначение кадастрового номера земельных участков, в отношении которых испрашивается публичный сервитут
- Калужская область - обозначение субъекта
- Перемышльский район - обозначение муниципального образования
- сельское поселение "Деревня Большие Козлы" - обозначение сельского поселения

Схема расположения границ публичного сервитута



Масштаб 1:5000

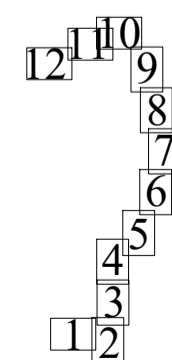
Используемые условные знаки и обозначения:

- - проектные границы публичного сервитута
- - граница земельных участков, в отношении которых испрашивается публичный сервитут
- - граница кадастровых кварталов, в отношении которых испрашивается публичный сервитут
- - проектное местоположение инженерного сооружения
- - установленные границы муниципального образования
- - установленные границы сельского поселения

● 1 - характеристическая точка проектных границ публичного сервитута  
● 40:17:080326:7 - обозначение номера кадастровых кварталов, в отношении которых испрашивается публичный сервитут  
● 40:17:080326 - обозначение кадастрового номера земельных участков, в отношении которых испрашивается публичный сервитут  
 Калужская область - обозначение субъекта  
 Перемышльский район - обозначение муниципального образования  
 сельское поселение "Деревня Большие Козлы" - обозначение сельского поселения

- 1 - характеристическая точка проектных границ публичного сервитута
- 40:17:080326:7 - обозначение номера кадастровых кварталов, в отношении которых испрашивается публичный сервитут
- 40:17:080326 - обозначение кадастрового номера земельных участков, в отношении которых испрашивается публичный сервитут
- Калужская область - обозначение субъекта
- Перемышльский район - обозначение муниципального образования
- сельское поселение "Деревня Большие Козлы" - обозначение сельского поселения

Схема расположения листов



# Схема расположения границ публичного сервитута



Линия совмещения с листом 9

40:22:060401:1094

40:22:060401:18  
(ЕЗ 40:22:000000:38)

40:22:060401:17  
(ЕЗ 40:22:000000:38)

40:22:060401:3828

40:22:060401:3829

40:22:060401:1144

40:22:000000:402

40:22:060401:16  
(ЕЗ 40:22:000000:38)

40:22:060401:3115

40:22:060401:5  
(ЕЗ 40:22:000000:37)

40:22:060401:4508

40:22:060401:4506

Калужская область

Ферзиковский район

сельское поселение "Село Грабцево"

40:22:060401

40:22:060401:4507

40:22:060401:3892

40:22:060401:15  
(ЕЗ 40:22:000000:38)

40:22:060401:210

40:22:000000:367

40:22:060401:208

40:22:060401:14  
(ЕЗ 40:22:000000:38)

40:22:060401:211

40:22:060401:3840

40:22:060401:3839

40:22:000000:403

40:22:060401:13  
(ЕЗ 40:22:000000:38)

40:22:060401:213

40:22:060401:3834

40:22:060401:3835

сельское поселение "Деревня Красный городок"

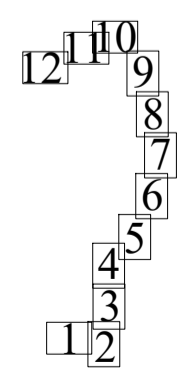
40:22:150701:7  
(ЕЗ 40:22:000000:38)

40:22:000000:741

40:22:150701:8  
(ЕЗ 40:22:000000:80)

Линия совмещения с листом 7

Схема расположения листов



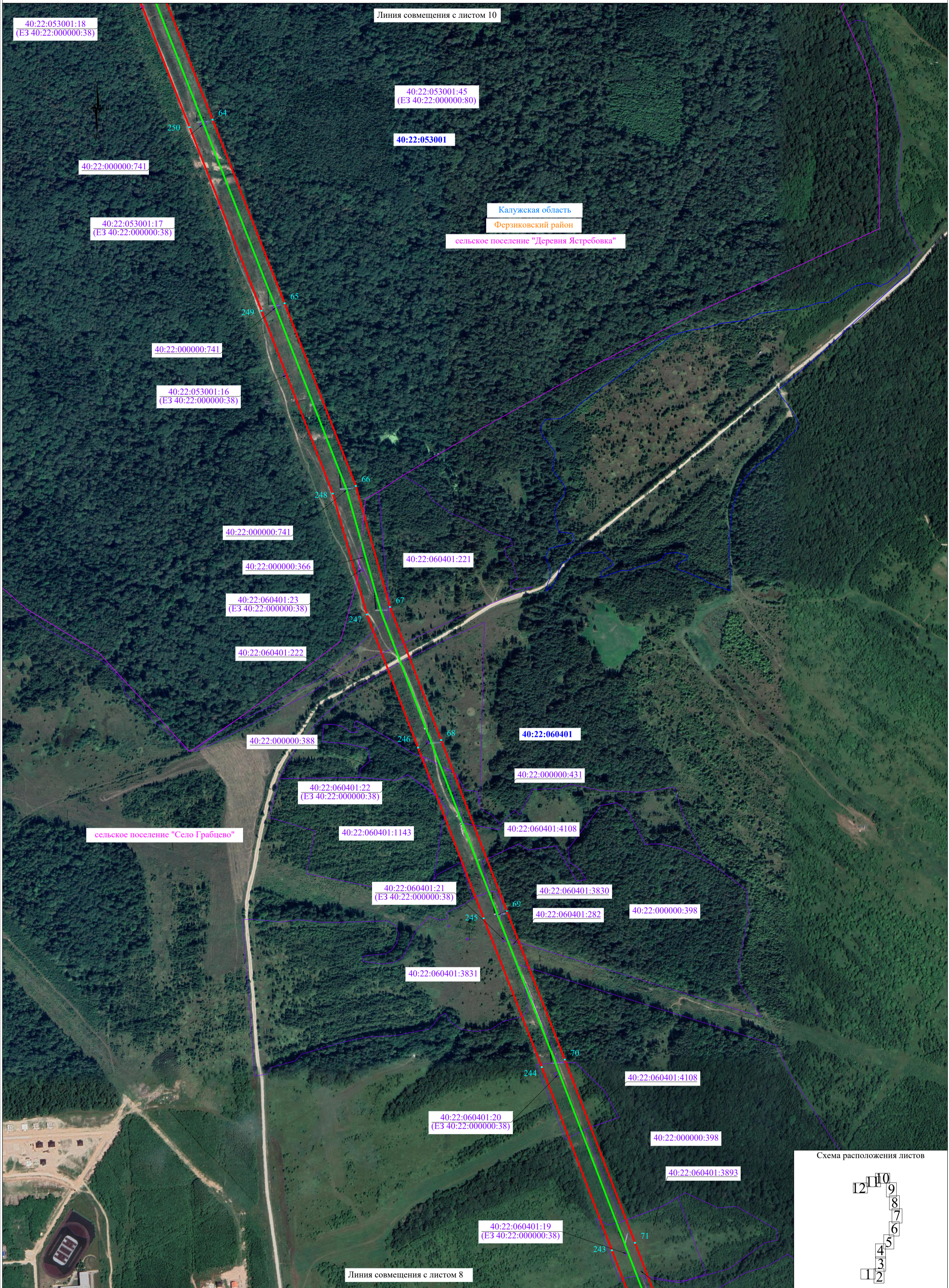
Масштаб 1:5000

Используемые условные знаки и обозначения:

- - проектные границы публичного сервитута
  - - граница земельных участков, в отношении которых испрашивается публичный сервитут
  - - граница кадастровых кварталов, в отношении которых испрашивается публичный сервитут
  - - проектное местоположение инженерного сооружения
  - - установленные границы муниципального образования
  - - установленные границы сельского поселения
- 1 - характеристическая точка проектных границ публичного сервитута
  - 40:17:080326:7 - обозначение номера кадастровых кварталов, в отношении которых испрашивается публичный сервитут
  - 40:17:080326 - обозначение кадастрового номера земельных участков, в отношении которых испрашивается публичный сервитут
  - Калужская область - обозначение субъекта
  - Перемышльский район - обозначение муниципального образования
  - сельское поселение "Деревня Большие Козлы" - обозначение сельского поселения

Схема расположения границ публичного сервитута

Линия совмещения с листом 10



40:22:053001:18  
(E3 40:22:000000:38)

40:22:053001:45  
(E3 40:22:000000:80)

40:22:053001

40:22:000000:741

40:22:053001:17  
(E3 40:22:000000:38)

40:22:000000:741

40:22:053001:16  
(E3 40:22:000000:38)

40:22:000000:741

40:22:000000:366

40:22:060401:23  
(E3 40:22:000000:38)

40:22:060401:222

40:22:000000:388

40:22:060401:22  
(E3 40:22:000000:38)

40:22:060401:1143

40:22:060401:21  
(E3 40:22:000000:38)

40:22:060401:3831

40:22:060401:20  
(E3 40:22:000000:38)

40:22:060401:19  
(E3 40:22:000000:38)

40:22:060401:221

40:22:060401

40:22:000000:431

40:22:060401:4108

40:22:060401:3830

40:22:060401:282

40:22:000000:398

40:22:060401:4108

40:22:000000:398

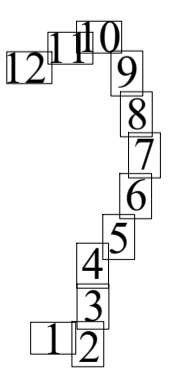
40:22:060401:3893

Линия совмещения с листом 8

Калужская область  
Ферзиковский район  
сельское поселение "Деревня Ястребовка"

сельское поселение "Село Грабцево"

Схема расположения листов



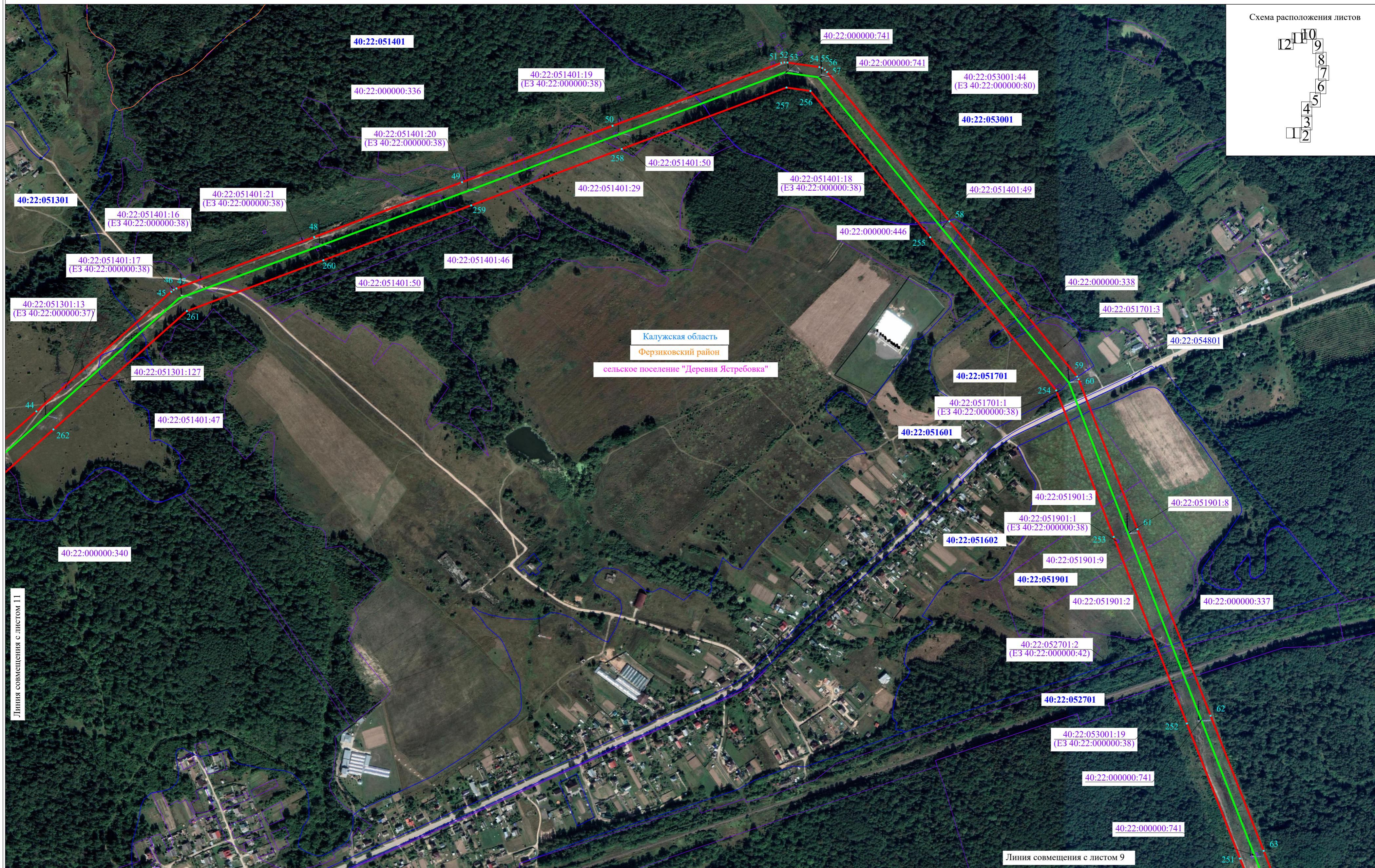
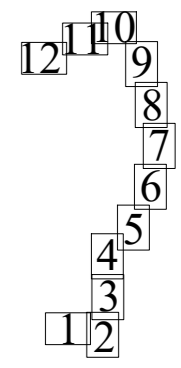
Масштаб 1:5000

Используемые условные знаки и обозначения:

- - проектные границы публичного сервитута
  - - граница земельных участков, в отношении которых испрашивается публичный сервитут
  - - граница кадастровых кварталов, в отношении которых испрашивается публичный сервитут
  - - проектное местоположение инженерного сооружения
  - - установленные границы муниципального образования
  - - установленные границы сельского поселения
- 40:17:080326:7 - характеристическая точка проектных границ публичного сервитута
  - 40:17:080326 - обозначение номера кадастровых кварталов, в отношении которых испрашивается публичный сервитут
  - Калужская область - обозначение кадастрового номера земельных участков, в отношении которых испрашивается публичный сервитут
  - Перемышльский район - обозначение субъекта
  - сельское поселение "Деревня Большие Козлы" - обозначение муниципального образования
  - сельское поселение "Деревня Ястребовка" - обозначение сельского поселения

# Схема расположения границ публичного сервитута

Схема расположения листов



Калужская область  
Ферзиковский район  
сельское поселение "Деревня Ястребовка"

Линия совмещения с листом 11

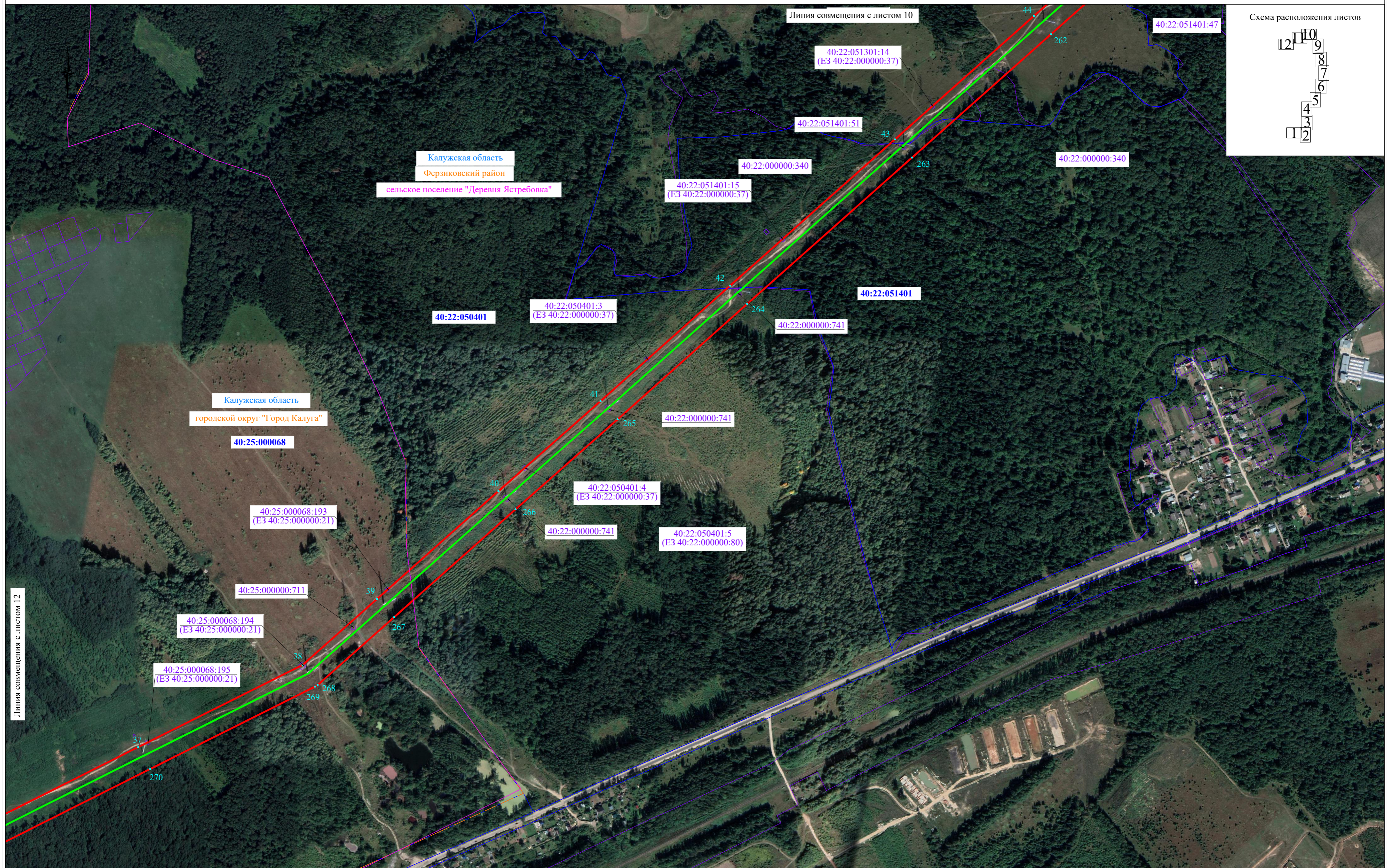
Линия совмещения с листом 9

Масштаб 1:5000

Используемые условные знаки и обозначения:

- - проектные границы публичного сервитута
- - граница земельных участков, в отношении которых испрашивается публичный сервитут
- - граница кадастровых кварталов, в отношении которых испрашивается публичный сервитут
- - проектное местоположение инженерного сооружения
- - установленные границы муниципального образования
- - установленные границы сельского поселения
- 1 - характерная точка проектных границ публичного сервитута
- 40:17:080326:7 - обозначение номера кадастровых кварталов, в отношении которых испрашивается публичный сервитут
- 40:17:080326 - обозначение кадастрового номера земельных участков, в отношении которых испрашивается публичный сервитут
- Калужская область - обозначение субъекта
- Перемышльский район - обозначение муниципального образования
- сельское поселение "Деревня Большие Козлы" - обозначение сельского поселения

# Схема расположения границ публичного сервитута



Линия совмещения с листом 12

Линия совмещения с листом 10

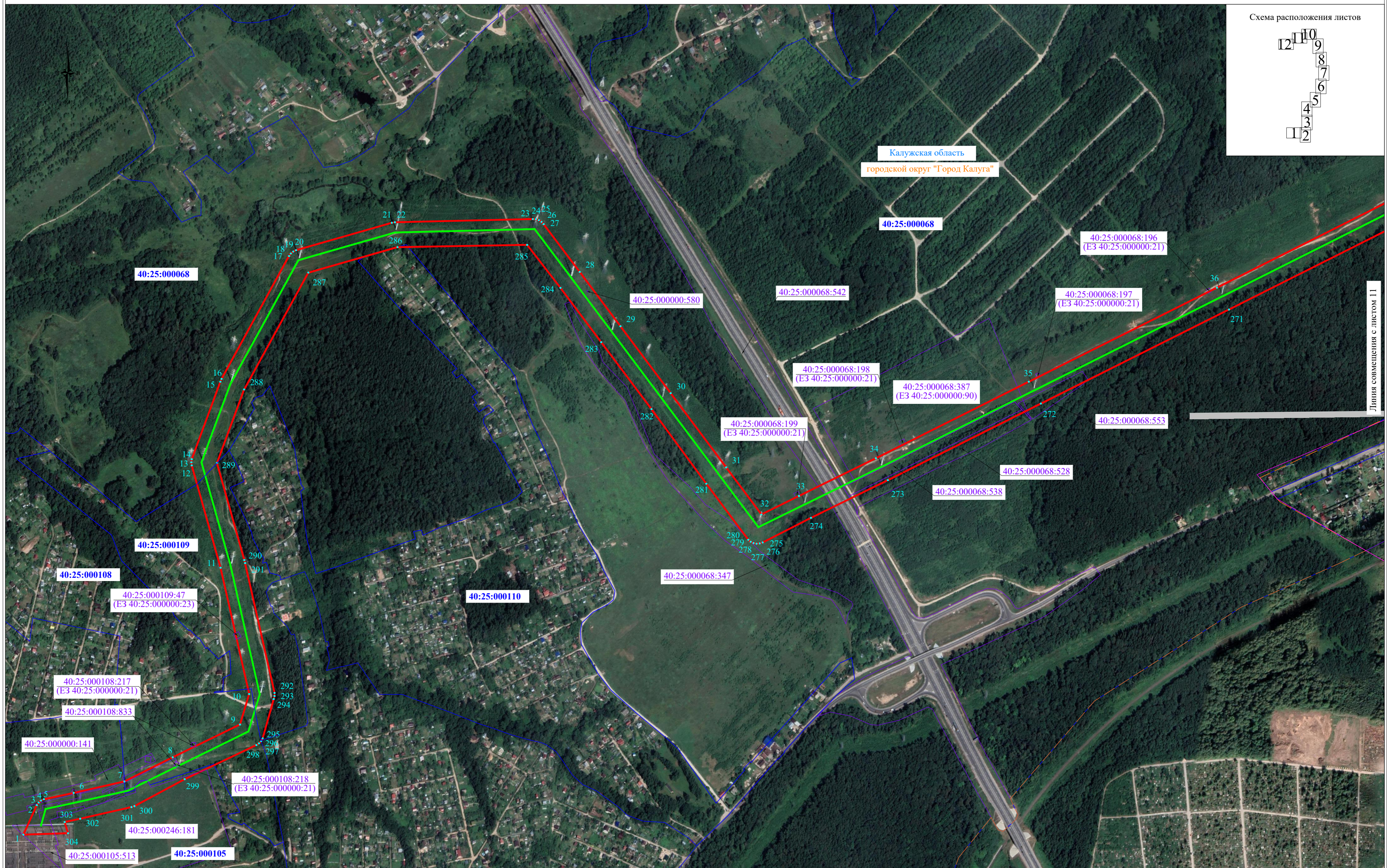
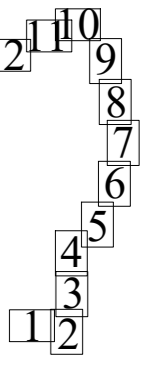
Масштаб 1:5000

Используемые условные знаки и обозначения:

- - проектные границы публичного сервитута
- - граница земельных участков, в отношении которых испрашивается публичный сервитут
- - граница кадастровых кварталов, в отношении которых испрашивается публичный сервитут
- - проектное местоположение инженерного сооружения
- - установленные границы муниципального образования
- - установленные границы сельского поселения
- 1 - характерная точка проектных границ публичного сервитута
- 40:17:080326:7 - обозначение номера кадастровых кварталов, в отношении которых испрашивается публичный сервитут
- 40:17:080326 - обозначение кадастрового номера земельных участков, в отношении которых испрашивается публичный сервитут
- Калужская область - обозначение субъекта
- Перемышльский район - обозначение муниципального образования
- сельское поселение "Деревня Большие Козлы" - обозначение сельского поселения

# Схема расположения границ публичного сервитута

Схема расположения листов



Линия совмещения с листом 11

Масштаб 1:5000

Используемые условные знаки и обозначения:

- - проектные границы публичного сервитута
- - граница земельных участков, в отношении которых испрашивается публичный сервитут
- - граница кадастровых кварталов, в отношении которых испрашивается публичный сервитут
- - проектное местоположение инженерного сооружения
- - установленные границы муниципального образования
- - установленные границы сельского поселения

- 1 - характерная точка проектных границ публичного сервитута
- 40:17:080326:7 - обозначение номера кадастровых кварталов, в отношении которых испрашивается публичный сервитут
- 40:17:080326 - обозначение кадастрового номера земельных участков, в отношении которых испрашивается публичный сервитут
- Калужская область - обозначение субъекта
- Перемышльский район - обозначение муниципального образования
- сельское поселение "Деревня Большие Козлы" - обозначение сельского поселения