

## КАРТА-ПЛАН ТЕРРИТОРИИ

40:26:000294

(номер кадастрового квартала (номера смежных кадастровых кварталов), являющегося (являющихся) территорией, на которой выполняются комплексные кадастровые работы)

Дата подготовки карты-плана территории 16 мая 2024 г.

### Пояснительная записка

#### 1. Сведения о заказчике

*Ошибка!!! Не указан заказчик работ! (ОГРН: -, ИНН: -)*

(полное наименование органа местного самоуправления муниципального района или городского округа, органа исполнительной власти города федерального значения Москвы, Санкт-Петербурга или Севастополя, основной государственный регистрационный номер, идентификационный номер налогоплательщика)

—

(сведения об утверждении карты-плана территории)

#### 2. Сведения о кадастровом инженере

Фамилия, имя, отчество (при наличии отчества): \_\_\_\_\_

Страховой номер индивидуального лицевого счета: \_\_\_\_\_

Контактный телефон: \_\_\_\_\_

Адрес электронной почты и почтовый адрес, по которым осуществляется связь с кадастровым инженером: \_\_\_\_\_

Наименование саморегулируемой организации кадастровых инженеров (СРО), членом которой является кадастровый инженер: \_\_\_\_\_

Номер регистрации в государственном реестре лиц, осуществляющих кадастровую деятельность: \_\_\_\_\_

Сокращенное наименование юридического лица, если кадастровый инженер является работником юридического лица: \_\_\_\_\_

#### 3. Основания выполнения комплексных кадастровых работ

(наименование и реквизиты государственного или муниципального контракта на выполнение комплексных кадастровых работ)

#### 4. Перечень документов, использованных при подготовке карты-плана территории

№ п/п	Наименование документа	Реквизиты документа
1	2	3
1	Постановление об утверждении проекта межевания	№ 444 -п, от 4 декабря 2023 г.
2	Акт органа государственной власти или органа местного самоуправления, подтверждающий полномочия представителя заявителя	№ б/н, от 4 декабря 2023 г.

### 5. Сведения о геодезической основе, использованной при подготовке карты-плана территории

Система координат СК кадастрового округа, зона 1 (40.1)

№ п/п	Название пункта и тип знака геодезической сети	Класс геодезической сети	Координаты, м		Сведения о состоянии на —		
			X	Y	наружного знака пункта	центра знака	марки
1	2	3	4	5	6	7	8
—	—	—	—	—	—	—	—

### 6. Сведения о средствах измерений

№ п/п	Наименование прибора (инструмента, аппаратуры)	Сведения об утверждении типа измерений	Реквизиты свидетельства о поверке прибора (инструмента, аппаратуры)
1	2	3	4
—	—	—	—

### 7. Пояснения к разделам карты-плана территории

#### Обратить внимание

1) У земельных участках имеются расхождения в площади:  
 40:26:000294:5 на данный момент площадь 65 кв. м., по сведениям ЕГРН 10 кв.м.  
 40:26:000294:35 на данный момент площадь 241 кв.м., по сведениям ЕГРН 52 кв.м

2) По адресу г. Калуга, пл. Мира, д. 2 зарегистрированы объекты капитального строительства с кадастровыми номерами:  
 40:26:000294:1091 Многоквартирный дом  
 40:26:000294:67 Многоквартирный дом  
 40:26:000294:62 Многоквартирный дом  
 40:26:000294:70 Многоквартирный дом

#### Сведения о заказчике

На территории кадастрового квартала 40:26:000294, Филиал ППК "Роскадастр" по Калужской области в соответствии с муниципальным контрактом от 27.02.2024 № 0137200001224000032/01 выполняет комплексные кадастровые работы. На территории г. Калуги установлены Правила землепользования и застройки, утвержденные Решением Городской Думы города Калуги №247 от 14.12.2011 . В соответствии с картой градостроительного зонирования установлено, что уточняемые земельные участки расположены в территориальной зоне Ж-3, предельные (минимальные и (или) максимальные) размеры земельных участков, предельные параметры разрешенного строительства, реконструкции объектов капитального строительства, расположенных в зоне Ж-3, соответствуют установленным для зон Ж-1, Ж-2, Ж-4, Ж-5

#### Сведения о кадастровом инженерере

Карта-план подготовил кадастровый инженер Семенова Инесса Игоревна, являющийся членом СРО КИ Ассоциация "Саморегулируемая организация кадастровых инженеров" (дата вступления в СРО "31" января 2012 г., уникальный реестровый номер кадастрового инженера в реестре членов СРО КИ N1356). Сведения о СРО КИ Объединение профессионалов кадастровой деятельности содержатся в государственном реестре СРО КИ (уникальный номер реестровой записи от 19.09.2012 г. N150).

#### Сведения об образуемых земельных участках

В карта плане образовано 17 земельных участков на основании Проекта межевания территории.

:ЗУ1 образуется при перераспределении земель, собственность на которые не разграничена, и земельного участка с кадастровым номером 40:26:000294:8.

:ЗУ2, :ЗУ3, :ЗУ4, :ЗУ5, :ЗУ6, :ЗУ7, :ЗУ9, :ЗУ10, :ЗУ13, :ЗУ17 образуется из земель, собственность на которые не разграничена.

:ЗУ8 образуется при перераспределении земель, собственность на которые не разграничена, и земельного участка с кадастровым номером 40:26:000294:1080.

:ЗУ11 образуется при перераспределении земель, собственность на которые не разграничена, и земельного участка с кадастровым номером 40:26:000294:12.

:ЗУ12 образуется при перераспределении земель, собственность на которые не разграничена, и земельного участка с кадастровым номером 40:26:000294:47.

:ЗУ14 образуется при перераспределении земель, собственность на которые не разграничена, и земельного участка с кадастровым номером 40:26:000294:1.

:ЗУ15 образуется при перераспределении земель, собственность на которые не разграничена, и земельных участков с кадастровыми номерами 40:26:000294:1257 и 40:26:000294:5.

:ЗУ15 образуется при перераспределении земель, собственность на которые не разграничена, и земельных участков с кадастровыми номерами 40:26:000294:45, 40:26:000294:35 и 40:26:000294:4.

Земельные участки с обозначениями :ЗУ7 (807 кв.м.) , :ЗУ8 (1372 кв.м.) образуются с площадью, меньшей чем установлено в ПЗЗ. Ж-1 мин. 1 500 кв.м. и макс. 20 000 кв.м.; Ж-2 мин. 2 000 кв. м. и макс. 20 000 кв.м.; Ж-4 мин 1 500 кв.м. и макс. 20 000 кв.м.

В соответствии с п.7 ст. 20 Правил землепользования и застройки городского округа "Город Калуга" в содержании видов разрешенного использования территориальных зон допускается без отдельного указания для целей реализации положений статьи 39.20 ЗК РФ применять вид разрешенного использования, соответствующий наименованию существующего объекта капитального строительства и классификатору видов разрешенного использования земельных участков, утвержденному приказом Росреестра от 10.11.2020 N П/0412.

Площадь образуемого земельного участка для этих целей может быть меньше предельной минимальной, установленной настоящими Правилами, при отсутствии возможности образования земельного участка большей площадью.

#### Сведения об уточняемых земельных участках

Согласно пункту 1 статьи 43 ФЗ-218 от 13.07.2015г "О государственной регистрации недвижимости" (далее – Закон о регистрации) кадастровый учет в связи с изменением описания местоположения границ земельного участка и (или) его площади, за исключением случаев образования земельного участка при выделе из земельного участка или разделе земельного участка, при которых преобразуемый земельный участок сохраняется в измененных границах, осуществляется при условии, если такие изменения связаны с уточнением описания местоположения границ земельного участка, о котором сведения, содержащиеся в Едином государственном реестре недвижимости, не соответствуют установленным Законом о регистрации требованиям к описанию местоположения границ земельных участков. Таким образом, уточнение земельного участка проводится, если границы земельного участка не установлены, либо установлены, но с точностью ниже нормативной. Для определения местоположения границ земельных участков при выполнении комплексных кадастровых работ использовались БВС Matrice 300 RTK и GNSS EFT m4. Местоположение границ земельных участков, установлено по границам, существующим на местности пятнадцать лет и более и закрепленные с использованием природных объектов или объектов искусственного происхождения. При уточнении местоположения границ земельных участков их площадь определялась с учетом данных требований: 1) меньше площади земельного участка, сведения о которой относительно этого земельного участка содержатся в Едином государственном реестре недвижимости, более чем на десять процентов; 2) больше площади земельного участка, сведения о которой относительно этого земельного участка содержатся в Едином государственном реестре недвижимости, более чем на величину предельного минимального размера земельного участка, установленного в соответствии с земельным законодательством; 3) больше площади земельного участка, сведения о которой относительно этого земельного участка содержатся в Едином государственном реестре недвижимости, более чем на десять процентов, если предельный минимальный размер земельного участка не установлен. Местоположение границ земельных участков установлено по границам, существующим на местности пятнадцать лет и более и закрепленные с использованием природных объектов или объектов искусственного происхождения.

Сведения об уточняемых земельных участках, необходимые для исправления реестровых ошибок в сведениях о местоположении их границ

При проведении комплексных кадастровых работ было выявлено несоответствие фактического местоположения границ 40:26:000294:2, 40:26:000294:51, 40:26:000294:2863 земельных участков сведениям Единого государственного реестра недвижимости, а именно: - фактические границы земельных участков смещены от границ, сведения о которых содержатся в Едином государственном реестре недвижимости, в связи с тем, что при межевании данных участков геодезические работы производились с привязкой к опорным межевым знакам (пункты ОМС), при этом конфигурация участков практически не изменилась (изменения незначительны). Конфигурация земельных участков установлена в соответствии со сведениями, содержащимися в документах межевания, сведениями Единого государственного реестра недвижимости с и с учетом фактического использования. Данные несоответствия квалифицируются в качестве реестровой ошибки в сведениях Единого государственного реестра недвижимости, которая допущена лицом, ранее осуществлявшим кадастровые работы в отношении земельного участка. Карта-планом территории предусмотрено исправление реестровых ошибок в местоположении границ и площади данных земельных участков.

В земельном участке с кадастровым номером 40:26:000294:46 скорректирована точность в соответствии с категорией земельных участков, их конфигурация не изменилась.

Реестровая ошибка не выявлена в следующих земельных участках 40:26:000294:1040, 40:26:000294:1041, 40:26:000294:55, 40:26:000294:1210, 40:26:000294:1223, 40:26:000294:1241, 40:26:000294:1246, 40:26:000294:1255, 40:26:000294:15, 40:26:000294:1258, 40:26:000294:1228, 40:26:000294:52, 40:26:000294:53, 40:26:000294:54, 40:26:000294:48.

Земельные участки с кадастровыми номерами не удалось сопоставить на местности 40:26:000294:1242, 40:26:000294:30, 40:26:000294:32, 40:26:000294:33.

Земельные участки с кадастровыми номерами расположены в других кадастровых кварталах и не включаются в карта-план - 40:26:000269:1135.

Описание местоположения здания, сооружения, объекта незавершенного строительства на земельном участке

В карта – план территории включены координаты характерных точек контуров зданий которые представляют замкнутую линию, образуемую проекцией внешних границ ограждающих конструкций такого здания на горизонтальную плоскость, проходящую на уровне примыкания такого здания к поверхности земли. В соответствии с пунктом 3 части 1 и части 2 статьи 42.1 Федерального закона от 24.07.2007 № 221-ФЗ объектами комплексных работ зданий, сооружений (за исключением линейных объектов), а также объектов незавершенного строительства, сведения о которых содержатся в Едином государственном реестре недвижимости. В соответствии с Письмом Министерства экономического развития Российской Федерации от 10.03.2017 года №Д23и-1291 план этажей зданий не включается в состав приложений, если в отношении ранее учтенного здания, сооружения не выполнялись работы по реконструкции, при этом выполнение кадастровых работ в отношении таких здания или сооружения связаны исключительно с определением (уточнением) описания местоположения здания. В результате проведения комплексных кадастровых работ осуществлено уточнение местоположения на земельных участках объектов капитального строительства - 40:26:000294:70, 40:26:000294:78, 40:26:000294:77, 40:26:000294:74, 40:26:000294:73, 40:26:000294:72, 40:26:000294:58, 40:26:000294:57, 40:26:000294:59, 40:26:000294:71, 40:26:000294:1167, 40:26:000294:66, 40:26:000294:79, 40:26:000294:56, 40:26:000294:60, 40:26:000294:61, 40:26:000294:76, 40:26:000294:81, 40:26:000319:462, 40:26:000256:392.

В объектах капитального строительства не выявлена реестровая ошибка - 40:26:000294:64.

Объекты капитального строительства не удалось сопоставить на местности - 40:26:000294:1077, 40:26:000294:1091, 40:26:000294:1126, 40:26:000294:1165, 40:26:000294:1239, 40:26:000294:494, 40:26:000294:62, 40:26:000294:67, 40:26:000294:75

Объекты капитального строительства располагаются в других кадастровых кварталах - 40:26:000294:1188, 40:26:000294:1189, 40:26:000294:1190, 40:26:000294:1191, 40:26:000294:1192, 40:26:000294:69, 40:26:000294:80

### Сведения об уточняемых земельных участках

#### 1. Сведения о характерных точках границы уточняемого земельного участка с кадастровым номером \_\_\_\_\_

Зона № \_\_\_\_\_

Обозначение характерных точек границ	Существующие координаты, м		Уточненные координаты, м		Метод определения координат	Средняя квадратическая погрешность определения координат характерной точки (Mt), м	Формулы, примененные для расчета средней квадратической погрешности определения координат характерной точки (Mt), м
	X	Y	X	Y			
1	2	3	4	5	6	7	8

#### 2. Сведения о частях границ уточняемого земельного участка с кадастровым номером \_\_\_\_\_

Обозначение части границ		Горизонтальное проложение (S), м	Описание прохождения части границ	Отметка о наличии земельного спора о местоположении границ земельного участка
от т.	до т.			
1	2	3	4	5

#### 3. Общие сведения об уточняемом земельном участке с кадастровым номером \_\_\_\_\_

№ п/п	Наименование характеристики земельного участка	Значение характеристики
1	2	3
1	Адрес земельного участка	
	Местоположение земельного участка (при отсутствии присвоенного адреса)	
	Дополнительные сведения о местоположении земельного участка	
2	Площадь земельного участка ± величина погрешности определения площади ( $P \pm \Delta P$ ), м <sup>2</sup>	
3	Формула, примененная для расчета предельной допустимой погрешности определения площади земельного участка ( $\Delta P$ ), м <sup>2</sup>	
4	Площадь земельного участка согласно сведениям Единого государственного реестра недвижимости ( $P_{\text{кад}}$ ), м <sup>2</sup>	
5	Оценка расхождения $P$ и $P_{\text{кад}}$ ( $P - P_{\text{кад}}$ ), м <sup>2</sup>	
6	Предельный минимальный и максимальный размеры земельного участка ( $P_{\text{мин}}$ и $P_{\text{макс}}$ ), м <sup>2</sup>	$P_{\text{мин}} =$ $P_{\text{макс}} =$
7	Кадастровый или иной номер (обозначение) здания, сооружения, объекта незавершенного строительства, расположенного на земельном участке	

1	2	3
8	Иные сведения	

### Сведения об образуемых земельных участках

#### 1. Сведения о характерных точках границ образуемых земельных участков

Обозначение земельного участка :ЗУ1

Зона № 1

Обозначение характерных точек границ	Координаты, м		Метод определения координат	Средняя квадратическая погрешность определения координат характерной точки (Mt), м	Формулы, примененные для расчета средней квадратической погрешности определения координат характерной точки (Mt), м
	X	Y			
1	2	3	4	5	6
н1У	431 066,44	1 299 297,36	Метод спутниковых геодезических измерений (определений)	0,10	$\sqrt{(0,04^2 + 0,09^2)} = 0,10$
н2У	431 063,86	1 299 310,38			
н3У	431 062,91	1 299 316,31			
н4У	431 047,27	1 299 313,32			
н5У	431 050,58	1 299 296,41			
н6У	431 047,97	1 299 295,92			
н7У	431 048,41	1 299 293,58			
н8У	431 047,14	1 299 293,40			
н9У	431 049,53	1 299 290,78			
н10У	431 052,85	1 299 289,28			
н11У	431 055,99	1 299 288,61			
н12У	431 058,40	1 299 288,57			
н13У	431 058,10	1 299 290,14			
н14У	431 061,99	1 299 290,89			
н15У	431 060,94	1 299 296,27			
н1У	431 066,44	1 299 297,36			

#### 2. Сведения о частях границ образуемых земельных участков

Обозначение земельного участка :ЗУ1

Обозначение части границ		Горизонтальное проложение (S), м	Описание прохождения части границ	Отметка о наличии земельного спора о местоположении границ земельного участка
от т.	до т.			
1	2	3	4	5
н1У	н2У	13,27	—	—

1	2	3	4	5
н2У	н3У	6,01	—	—
н3У	н4У	15,92		
н4У	н5У	17,23		
н5У	н6У	2,66		
н6У	н7У	2,38		
н7У	н8У	1,28		
н8У	н9У	3,55		
н9У	н10У	3,64		
н10У	н11У	3,21		
н11У	н12У	2,41		
н12У	н13У	1,60		
н13У	н14У	3,96		
н14У	н15У	5,48		
н15У	н1У	5,61		

### 3. Общие сведения об образуемых земельных участках

Обозначение земельного участка :ЗУ1

№ п/п	Наименование характеристики земельного участка	Значение характеристики
1	2	3
1	Адрес земельного участка	Российская Федерация, Калужская область, Калуга г, Суворова ул, д 42
2	Категория земель	Земли населенных пунктов
3	Вид разрешенного использования	Для размещения объектов историко-культурного назначения. историко-культурная деятельность 9.3
4	Площадь земельного участка ± величина погрешности определения площади (P ± ΔP), м²	381 ± 7
5	Формула, примененная для расчета предельной допустимой погрешности определения площади земельного участка (ΔP), м²	$3,5*0,10*\sqrt{(381,00)} = 7$
6	Предельный минимальный и максимальный размеры земельного участка (P <sub>мин</sub> ) и (P <sub>макс</sub> ), м²	P <sub>мин</sub> = — P <sub>макс</sub> = —
7	Кадастровый или иной номер (обозначение) здания, сооружения, объекта незавершенного строительства, расположенного на земельном участке	40:26:000294:56
8	Кадастровые номера исходных земельных участков	40:26:000294:8
	Иное	—

1	2	3
9	Иные сведения	—

**4. Сведения о земельных участках, посредством которых обеспечивается доступ (проход или проезд от земельных участков общего пользования) к образуемым земельным участкам**

№ п/п	Кадастровый номер или обозначение земельного участка, для которого обеспечивается доступ	Кадастровый номер или обозначение земельного участка, посредством которого обеспечивается доступ
1	2	3
1	:ЗУ1	Земли (земельные участки) общего пользования

**1. Сведения о характерных точках границ образуемых земельных участков**

Обозначение земельного участка :ЗУ2

Зона № 1

Обозначение характерных точек границ	Координаты, м		Метод определения координат	Средняя квадратическая погрешность определения координат характерной точки (Mt), м	Формулы, примененные для расчета средней квадратической погрешности определения координат характерной точки (Mt), м
	X	Y			
1	2	3	4	5	6
н1У	431 036,82	1 299 244,35	Метод спутниковых геодезических измерений (определений)	0,10	$\sqrt{(0,04^2 + 0,09^2)} = 0,10$
н2У	431 038,01	1 299 245,53			
н3У	431 038,76	1 299 247,26			
н4У	431 038,95	1 299 249,35			
н5У	431 036,90	1 299 259,27			
н6У	431 033,81	1 299 262,86			
н7У	431 030,60	1 299 259,32			
н8У	431 023,49	1 299 266,08			
н9У	431 022,77	1 299 265,32			
н10У	431 017,99	1 299 269,92			
н11У	431 015,38	1 299 268,14			
н12У	431 015,21	1 299 266,00			
н13У	431 026,02	1 299 255,52			
н14У	431 024,85	1 299 252,26			
н15У	431 026,33	1 299 250,79			

1	2	3	4	5	6
н16У	431 029,80	1 299 251,66	Метод спутниковых геодезических измерений (определений)	0,10	$\sqrt{(0,04^2 + 0,09^2)} = 0,10$
н1У	431 036,82	1 299 244,35			

## 2. Сведения о частях границ образуемых земельных участков

Обозначение земельного участка :ЗУ2

Обозначение части границ		Горизонтальное проложение (S), м	Описание прохождения части границ	Отметка о наличии земельного спора о местоположении границ земельного участка
от т.	до т.			
1	2	3	4	5
н1У	н2У	1,68	—	—
н2У	н3У	1,89		
н3У	н4У	2,10		
н4У	н5У	10,13		
н5У	н6У	4,74		
н6У	н7У	4,78		
н7У	н8У	9,81		
н8У	н9У	1,05		
н9У	н10У	6,63		
н10У	н11У	3,16		
н11У	н12У	2,15		
н12У	н13У	15,06		
н13У	н14У	3,46		
н14У	н15У	2,09		
н15У	н16У	3,58		
н16У	н1У	10,13		

## 3. Общие сведения об образуемых земельных участках

Обозначение земельного участка :ЗУ2

№ п/п	Наименование характеристики земельного участка	Значение характеристики
1	2	3
1	Адрес земельного участка	Российская Федерация, Калужская область, Суворова ул
2	Категория земель	Земли населенных пунктов
3	Вид разрешенного использования	Для иных видов использования, характерных для населённых пунктов. благоустройство территории 12.0.2
4	Площадь земельного участка ± величина погрешности определения площади ( $P \pm \Delta P$ ), м <sup>2</sup>	222 ± 5

1	2	3
5	Формула, примененная для расчета предельной допустимой погрешности определения площади земельного участка ( $\Delta P$ ), м <sup>2</sup>	$3,5*0,10*\sqrt{(222,00)} = 5$
6	Предельный минимальный и максимальный размеры земельного участка ( $R_{\text{мин}}$ ) и ( $R_{\text{макс}}$ ), м <sup>2</sup>	$R_{\text{мин}} = \text{—}$ $R_{\text{макс}} = \text{—}$
7	Кадастровый или иной номер (обозначение) здания, сооружения, объекта незавершенного строительства, расположенного на земельном участке	—
8	Кадастровые номера исходных земельных участков	—
	Иное	—
9	Иные сведения	—

**4. Сведения о земельных участках, посредством которых обеспечивается доступ (проход или проезд от земельных участков общего пользования) к образуемым земельным участкам**

№ п/п	Кадастровый номер или обозначение земельного участка, для которого обеспечивается доступ	Кадастровый номер или обозначение земельного участка, посредством которого обеспечивается доступ
1	2	3
1	:ЗУ2	Земли (земельные участки) общего пользования

**1. Сведения о характерных точках границ образуемых земельных участков**

Обозначение земельного участка :ЗУ3

Зона № 1

Обозначение характерных точек границ	Координаты, м		Метод определения координат	Средняя квадратическая погрешность определения координат характерной точки ( $M_t$ ), м	Формулы, примененные для расчета средней квадратической погрешности определения координат характерной точки ( $M_t$ ), м
	X	Y			
1	2	3	4	5	6
н1У	431 068,05	1 299 288,23	Метод спутниковых геодезических измерений (определений)	0,10	$\sqrt{(0,04^2 + 0,09^2)} = 0,10$
н2У	431 069,00	1 299 283,22			
н3У	431 067,52	1 299 281,93			
н4У	431 077,19	1 299 232,01			
н5У	431 068,30	1 299 230,25			
н6У	431 068,68	1 299 228,19			

1	2	3	4	5	6
н7У	431 066,68	1 299 227,72	Метод спутниковых геодезических измерений (определений)	0,10	$\sqrt{(0,04^2 + 0,09^2)} = 0,10$
н8У	431 053,98	1 299 227,21			
н9У	431 045,04	1 299 236,49			
н10У	431 046,15	1 299 237,65			
н11У	431 047,26	1 299 237,50			
н12У	431 047,99	1 299 237,68			
н13У	431 048,82	1 299 238,40			
н14У	431 049,12	1 299 239,18			
н15У	431 049,08	1 299 240,02			
н16У	431 048,66	1 299 240,87			
н17У	431 047,86	1 299 241,37			
н18У	431 047,21	1 299 241,57			
н19У	431 045,76	1 299 248,73			
н20У	431 042,76	1 299 263,62			
н21У	431 040,07	1 299 277,43			
н22У	431 039,03	1 299 283,00			
н23У	431 043,45	1 299 283,67			
н24У	431 059,17	1 299 286,65			
н1У	431 068,05	1 299 288,23			

**2. Сведения о частях границ образуемых земельных участков**

Обозначение земельного участка :ЗУЗ \_\_\_\_\_

Обозначение части границ		Горизонтальное проложение (S), м	Описание прохождения части границ	Отметка о наличии земельного спора о местоположении границ земельного участка
от т.	до т.			
1	2	3	4	5
н1У	н2У	5,10	—	—
н2У	н3У	1,96		
н3У	н4У	50,85		
н4У	н5У	9,06		
н5У	н6У	2,09		
н6У	н7У	2,05		
н7У	н8У	12,71		
н8У	н9У	12,89		
н9У	н10У	1,61		

1	2	3	4	5
н10У	н11У	1,12	—	—
н11У	н12У	0,75		
н12У	н13У	1,10		
н13У	н14У	0,84		
н14У	н15У	0,84		
н15У	н16У	0,95		
н16У	н17У	0,94		
н17У	н18У	0,68		
н18У	н19У	7,31		
н19У	н20У	15,19		
н20У	н21У	14,07		
н21У	н22У	5,67		
н22У	н23У	4,47		
н23У	н24У	16,00		
н24У	н1У	9,02		

### 3. Общие сведения об образуемых земельных участках

Обозначение земельного участка :ЗУЗ

№ п/п	Наименование характеристики земельного участка	Значение характеристики
1	2	3
1	Адрес земельного участка	Российская Федерация, Калужская область, Калуга г, Суворова ул, д 38
2	Категория земель	Земли населенных пунктов
3	Вид разрешенного использования	Для среднеэтажной застройки. среднеэтажная жилая застройка 2.5
4	Площадь земельного участка ± величина погрешности определения площади ( $P \pm \Delta P$ ), м <sup>2</sup>	1607 ± 14
5	Формула, примененная для расчета предельной допустимой погрешности определения площади земельного участка ( $\Delta P$ ), м <sup>2</sup>	$3,5 * 0,10 * \sqrt{(1\ 607,00)} = 14$
6	Предельный минимальный и максимальный размеры земельного участка ( $P_{мин}$ ) и ( $P_{макс}$ ), м <sup>2</sup>	$P_{мин} = —$ $P_{макс} = —$
7	Кадастровый или иной номер (обозначение) здания, сооружения, объекта незавершенного строительства, расположенного на земельном участке	40:26:000256:392
8	Кадастровые номера исходных земельных участков	—
	Иное	—

1	2	3
9	Иные сведения	—

**4. Сведения о земельных участках, посредством которых обеспечивается доступ (проход или проезд от земельных участков общего пользования) к образуемым земельным участкам**

№ п/п	Кадастровый номер или обозначение земельного участка, для которого обеспечивается доступ	Кадастровый номер или обозначение земельного участка, посредством которого обеспечивается доступ
1	2	3
1	:ЗУ3	Земли (земельные участки) общего пользования

**1. Сведения о характерных точках границ образуемых земельных участков**

Обозначение земельного участка :ЗУ4

Зона № 1

Обозначение характерных точек границ	Координаты, м		Метод определения координат	Средняя квадратическая погрешность определения координат характерной точки (Mt), м	Формулы, примененные для расчета средней квадратической погрешности определения координат характерной точки (Mt), м
	X	Y			
1	2	3	4	5	6
н1У	431 045,06	1 299 217,83	Метод спутниковых геодезических измерений (определений)	0,10	$\sqrt{(0,04^2 + 0,09^2)} = 0,10$
н2У	431 046,91	1 299 220,75			
н3У	431 047,40	1 299 223,26			
н4У	431 046,36	1 299 226,12			
н5У	431 038,73	1 299 233,59			
н6У	431 018,48	1 299 253,12			
н7У	431 008,22	1 299 263,24			
н8У	430 996,08	1 299 274,83			
н9У	430 986,02	1 299 284,62			
н10У	430 977,37	1 299 292,93			
н11У	430 969,56	1 299 294,00			
н12У	430 962,86	1 299 294,76			
н13У	430 960,96	1 299 293,98			
н14У	430 954,60	1 299 286,92			
н15У	431 035,23	1 299 207,74			

1	2	3	4	5	6
н1У	431 045,06	1 299 217,83	Метод спутниковых геодезических измерений (определений)	0,10	$\sqrt{(0,04^2 + 0,09^2)} = 0,10$

## 2. Сведения о частях границ образуемых земельных участков

Обозначение земельного участка :ЗУ4

Обозначение части границ		Горизонтальное проложение (S), м	Описание прохождения части границ	Отметка о наличии земельного спора о местоположении границ земельного участка
от т.	до т.			
1	2	3	4	5
н1У	н2У	3,46	—	—
н2У	н3У	2,56		
н3У	н4У	3,04		
н4У	н5У	10,68		
н5У	н6У	28,13		
н6У	н7У	14,41		
н7У	н8У	16,78		
н8У	н9У	14,04		
н9У	н10У	11,99		
н10У	н11У	7,88		
н11У	н12У	6,74		
н12У	н13У	2,05		
н13У	н14У	9,50		
н14У	н15У	113,01		
н15У	н1У	14,09		

## 3. Общие сведения об образуемых земельных участках

Обозначение земельного участка :ЗУ4

№ п/п	Наименование характеристики земельного участка	Значение характеристики
1	2	3
1	Адрес земельного участка	Российская Федерация, Калужская область, Калуга г, Большевиков ул, д 3
2	Категория земель	Земли населенных пунктов
3	Вид разрешенного использования	Для среднеэтажной застройки. среднеэтажная жилая застройка 2.5
4	Площадь земельного участка ± величина погрешности определения площади (P ± ΔP), м²	2265 ± 17
5	Формула, примененная для расчета предельной допустимой погрешности определения площади земельного участка (ΔP), м²	$3,5*0,10*\sqrt{(2\ 265,00)} = 17$

1	2	3
6	Предельный минимальный и максимальный размеры земельного участка (Рмин) и (Рмакс), м <sup>2</sup>	Рмин = — Рмакс = —
7	Кадастровый или иной номер (обозначение) здания, сооружения, объекта незавершенного строительства, расположенного на земельном участке	40:26:000294:78
8	Кадастровые номера исходных земельных участков	—
	Иное	—
9	Иные сведения	—

**4. Сведения о земельных участках, посредством которых обеспечивается доступ (проход или проезд от земельных участков общего пользования) к образуемым земельным участкам**

№ п/п	Кадастровый номер или обозначение земельного участка, для которого обеспечивается доступ	Кадастровый номер или обозначение земельного участка, посредством которого обеспечивается доступ
1	2	3
1	:ЗУ4	Земли (земельные участки) общего пользования

**1. Сведения о характерных точках границ образуемых земельных участков**

Обозначение земельного участка :ЗУ5

Зона № 1

Обозначение характерных точек границ	Координаты, м		Метод определения координат	Средняя квадратическая погрешность определения координат характерной точки (Mt), м	Формулы, примененные для расчета средней квадратической погрешности определения координат характерной точки (Mt), м
	X	Y			
1	2	3	4	5	6
н1У	431 005,56	1 299 607,38	Метод спутниковых геодезических измерений (определений)	0,10	$\sqrt{(0,04^2 + 0,09^2)} = 0,10$
н2У	430 997,87	1 299 645,82			
н3У	430 997,26	1 299 648,61			
н4У	430 988,99	1 299 646,98			
н5У	430 989,65	1 299 644,04			
н6У	430 976,09	1 299 641,18			
н7У	430 960,84	1 299 633,02			
н8У	430 959,88	1 299 625,38			
н9У	430 962,75	1 299 608,75			

1	2	3	4	5	6
н10У	430 961,09	1 299 599,38	Метод спутниковых геодезических измерений (определений)	0,10	$\sqrt{(0,04^2 + 0,09^2)} = 0,10$
н11У	430 961,54	1 299 597,30			
н12У	430 978,14	1 299 601,42			
н1У	431 005,56	1 299 607,38			

## 2. Сведения о частях границ образуемых земельных участков

Обозначение земельного участка :ЗУ5

Обозначение части границ		Горизонтальное проложение (S), м	Описание прохождения части границ	Отметка о наличии земельного спора о местоположении границ земельного участка
от т.	до т.			
1	2	3	4	5
н1У	н2У	39,20	—	—
н2У	н3У	2,86		
н3У	н4У	8,43		
н4У	н5У	3,01		
н5У	н6У	13,86		
н6У	н7У	17,30		
н7У	н8У	7,70		
н8У	н9У	16,88		
н9У	н10У	9,52		
н10У	н11У	2,13		
н11У	н12У	17,10		
н12У	н1У	28,06		

## 3. Общие сведения об образуемых земельных участках

Обозначение земельного участка :ЗУ5

№ п/п	Наименование характеристики земельного участка	Значение характеристики
1	2	3
1	Адрес земельного участка	Российская Федерация, Калужская область, Калуга г, Суворова ул, д 60
2	Категория земель	Земли населенных пунктов
3	Вид разрешенного использования	Для среднеэтажной застройки. среднеэтажная жилая застройка 2.5
4	Площадь земельного участка ± величина погрешности определения площади (P ± ΔP), м²	1619 ± 14
5	Формула, примененная для расчета предельной допустимой погрешности определения площади земельного участка (ΔP), м²	$3,5*0,10*\sqrt{(1\ 619,00)} = 14$

1	2	3
6	Предельный минимальный и максимальный размеры земельного участка (Рмин) и (Рмакс), м <sup>2</sup>	Рмин = — Рмакс = —
7	Кадастровый или иной номер (обозначение) здания, сооружения, объекта незавершенного строительства, расположенного на земельном участке	40:26:000294:61
8	Кадастровые номера исходных земельных участков	—
	Иное	—
9	Иные сведения	—

**4. Сведения о земельных участках, посредством которых обеспечивается доступ (проход или проезд от земельных участков общего пользования) к образуемым земельным участкам**

№ п/п	Кадастровый номер или обозначение земельного участка, для которого обеспечивается доступ	Кадастровый номер или обозначение земельного участка, посредством которого обеспечивается доступ
1	2	3
1	:ЗУ5	Земли (земельные участки) общего пользования

**1. Сведения о характерных точках границ образуемых земельных участков**

Обозначение земельного участка :ЗУ6

Зона № 1

Обозначение характерных точек границ	Координаты, м		Метод определения координат	Средняя квадратическая погрешность определения координат характерной точки (Mt), м	Формулы, примененные для расчета средней квадратической погрешности определения координат характерной точки (Mt), м
	X	Y			
1	2	3	4	5	6
н1У	430 988,99	1 299 646,98	Метод спутниковых геодезических измерений (определений)	0,10	$\sqrt{(0,04^2 + 0,09^2)} = 0,10$
н2У	430 997,26	1 299 648,61			
н3У	430 997,78	1 299 649,22			
н4У	430 994,67	1 299 665,35			
н5У	430 963,62	1 299 656,74			
н6У	430 963,72	1 299 656,12			
н7У	430 960,84	1 299 633,02			
н8У	430 976,09	1 299 641,18			
н9У	430 989,65	1 299 644,04			

1	2	3	4	5	6
н1У	430 988,99	1 299 646,98	Метод спутниковых геодезических измерений (определений)	0,10	$\sqrt{(0,04^2 + 0,09^2)} = 0,10$

## 2. Сведения о частях границ образуемых земельных участков

Обозначение земельного участка :ЗУ6

Обозначение части границ		Горизонтальное проложение (S), м	Описание прохождения части границ	Отметка о наличии земельного спора о местоположении границ земельного участка
от т.	до т.			
1	2	3	4	5
н1У	н2У	8,43	—	—
н2У	н3У	0,80		
н3У	н4У	16,43		
н4У	н5У	32,22		
н5У	н6У	0,63		
н6У	н7У	23,28		
н7У	н8У	17,30		
н8У	н9У	13,86		
н9У	н1У	3,01		

## 3. Общие сведения об образуемых земельных участках

Обозначение земельного участка :ЗУ6

№ п/п	Наименование характеристики земельного участка	Значение характеристики
1	2	3
1	Адрес земельного участка	Российская Федерация, Калужская область, Плеханова ул
2	Категория земель	Земли населенных пунктов
3	Вид разрешенного использования	Для малоэтажной застройки. малоэтажная многоквартирная жилая застройка 2.1.1
4	Площадь земельного участка ± величина погрешности определения площади (P ± ΔP), м²	662 ± 9
5	Формула, примененная для расчета предельной допустимой погрешности определения площади земельного участка (ΔP), м²	$3,5 * 0,10 * \sqrt{(662,00)} = 9$
6	Предельный минимальный и максимальный размеры земельного участка (Pмин) и (Pмакс), м²	Pмин = — Pмакс = —
7	Кадастровый или иной номер (обозначение) здания, сооружения, объекта незавершенного строительства, расположенного на земельном участке	40:26:000319:462
8	Кадастровые номера исходных земельных участков	—
	Иное	—

1	2	3
9	Иные сведения	—

**4. Сведения о земельных участках, посредством которых обеспечивается доступ (проход или проезд от земельных участков общего пользования) к образуемым земельным участкам**

№ п/п	Кадастровый номер или обозначение земельного участка, для которого обеспечивается доступ	Кадастровый номер или обозначение земельного участка, посредством которого обеспечивается доступ
1	2	3
1	:ЗУ6	Земли (земельные участки) общего пользования

**1. Сведения о характерных точках границ образуемых земельных участков**

Обозначение земельного участка :ЗУ7

Зона № 1

Обозначение характерных точек границ	Координаты, м		Метод определения координат	Средняя квадратическая погрешность определения координат характерной точки (Mt), м	Формулы, примененные для расчета средней квадратической погрешности определения координат характерной точки (Mt), м
	X	Y			
1	2	3	4	5	6
н1У	431 062,91	1 299 316,31	Метод спутниковых геодезических измерений (определений)	0,10	$\sqrt{(0,04^2 + 0,09^2)} = 0,10$
н2У	431 061,54	1 299 322,86			
н3У	431 044,44	1 299 319,67			
н4У	431 044,24	1 299 320,41			
н5У	431 031,28	1 299 317,82			
н6У	431 032,45	1 299 311,47			
н7У	431 029,01	1 299 310,67			
н8У	431 030,83	1 299 301,02			
н9У	431 034,08	1 299 286,00			
н10У	431 034,78	1 299 282,37			
н11У	431 039,03	1 299 283,00			
н12У	431 043,45	1 299 283,67			
н13У	431 059,17	1 299 286,65			
н14У	431 068,05	1 299 288,23			
н15У	431 066,44	1 299 297,36			

1	2	3	4	5	6
н16У	431 060,94	1 299 296,27	Метод спутниковых геодезических измерений (определений)	0,10	$\sqrt{(0,04^2 + 0,09^2)} = 0,10$
н17У	431 061,99	1 299 290,89			
н18У	431 058,10	1 299 290,14			
н19У	431 058,40	1 299 288,57			
н20У	431 055,99	1 299 288,61			
н21У	431 052,85	1 299 289,28			
н22У	431 049,53	1 299 290,78			
н23У	431 047,14	1 299 293,40			
н24У	431 048,41	1 299 293,58			
н25У	431 047,97	1 299 295,92			
н26У	431 050,58	1 299 296,41			
н27У	431 047,27	1 299 313,32			
н1У	431 062,91	1 299 316,31			

**2. Сведения о частях границ образуемых земельных участков**

Обозначение земельного участка :ЗУ7 \_\_\_\_\_

Обозначение части границ		Горизонтальное проложение (S), м	Описание прохождения части границ	Отметка о наличии земельного спора о местоположении границ земельного участка
от т.	до т.			
1	2	3	4	5
н1У	н2У	6,69	—	—
н2У	н3У	17,40		
н3У	н4У	0,77		
н4У	н5У	13,22		
н5У	н6У	6,46		
н6У	н7У	3,53		
н7У	н8У	9,82		
н8У	н9У	15,37		
н9У	н10У	3,70		
н10У	н11У	4,30		
н11У	н12У	4,47		
н12У	н13У	16,00		
н13У	н14У	9,02		
н14У	н15У	9,27		
н15У	н16У	5,61		

1	2	3	4	5
н16У	н17У	5,48	—	—
н17У	н18У	3,96		
н18У	н19У	1,60		
н19У	н20У	2,41		
н20У	н21У	3,21		
н21У	н22У	3,64		
н22У	н23У	3,55		
н23У	н24У	1,28		
н24У	н25У	2,38		
н25У	н26У	2,66		
н26У	н27У	17,23		
н27У	н1У	15,92		

### 3. Общие сведения об образуемых земельных участках

Обозначение земельного участка :ЗУ7 \_\_\_\_\_

№ п/п	Наименование характеристики земельного участка	Значение характеристики
1	2	3
1	Адрес земельного участка	Российская Федерация, Калужская область, Калуга г, Суворова ул, д 44
2	Категория земель	Земли населенных пунктов
3	Вид разрешенного использования	Для среднеэтажной застройки. среднеэтажная жилая застройка 2.5
4	Площадь земельного участка ± величина погрешности определения площади ( $P \pm \Delta P$ ), м <sup>2</sup>	807 ± 10
5	Формула, примененная для расчета предельной допустимой погрешности определения площади земельного участка ( $\Delta P$ ), м <sup>2</sup>	$3,5 * 0,10 * \sqrt{(807,00)} = 10$
6	Предельный минимальный и максимальный размеры земельного участка ( $P_{мин}$ ) и ( $P_{макс}$ ), м <sup>2</sup>	$P_{мин} = \text{—}$ $P_{макс} = \text{—}$
7	Кадастровый или иной номер (обозначение) здания, сооружения, объекта незавершенного строительства, расположенного на земельном участке	40:26:000294:76
8	Кадастровые номера исходных земельных участков	—
	Иное	—
9	Иные сведения	—

### 4. Сведения о земельных участках, посредством которых обеспечивается доступ (проход или проезд от земельных участков общего пользования) к образуемым земельным участкам

№ п/п	Кадастровый номер или обозначение земельного участка, для которого обеспечивается доступ	Кадастровый номер или обозначение земельного участка, посредством которого обеспечивается доступ
1	2	3
1	:ЗУ7	Земли (земельные участки) общего пользования

**1. Сведения о характерных точках границ образуемых земельных участков**

Обозначение земельного участка :ЗУ8

Зона № 1

Обозначение характерных точек границ	Координаты, м		Метод определения координат	Средняя квадратическая погрешность определения координат характерной точки (Mt), м	Формулы, примененные для расчета средней квадратической погрешности определения координат характерной точки (Mt), м
	X	Y			
1	2	3	4	5	6
н1У	431 034,78	1 299 282,37	Метод спутниковых геодезических измерений (определений)	0,10	$\sqrt{(0,04^2 + 0,09^2)} = 0,10$
н2У	431 034,08	1 299 286,00			
н3У	431 030,83	1 299 301,02			
н4У	431 029,01	1 299 310,67			
н5У	431 001,27	1 299 304,42			
н6У	430 999,12	1 299 305,48			
н7У	430 993,80	1 299 310,24			
н8У	430 990,87	1 299 316,57			
н9У	430 988,32	1 299 315,64			
н10У	430 985,97	1 299 313,76			
н11У	430 983,71	1 299 310,77			
н12У	430 982,17	1 299 309,83			
н13У	430 976,75	1 299 306,58			
н14У	430 981,44	1 299 300,33			
н15У	431 005,84	1 299 274,91			
н16У	431 009,94	1 299 273,09			
н17У	431 018,04	1 299 276,99			
н18У	431 019,21	1 299 277,11			
н19У	431 023,48	1 299 277,87			

1	2	3	4	5	6
н20У	431 023,08	1 299 280,09	Метод спутниковых геодезических измерений (определений)	0,10	$\sqrt{(0,04^2 + 0,09^2)} = 0,10$
н1У	431 034,78	1 299 282,37			

## 2. Сведения о частях границ образуемых земельных участков

Обозначение земельного участка :ЗУ8

Обозначение части границ		Горизонтальное проложение (S), м	Описание прохождения части границ	Отметка о наличии земельного спора о местоположении границ земельного участка
от т.	до т.			
1	2	3	4	5
н1У	н2У	3,70	—	—
н2У	н3У	15,37		
н3У	н4У	9,82		
н4У	н5У	28,44		
н5У	н6У	2,40		
н6У	н7У	7,14		
н7У	н8У	6,98		
н8У	н9У	2,71		
н9У	н10У	3,01		
н10У	н11У	3,75		
н11У	н12У	1,80		
н12У	н13У	6,32		
н13У	н14У	7,81		
н14У	н15У	35,24		
н15У	н16У	4,49		
н16У	н17У	8,99		
н17У	н18У	1,18		
н18У	н19У	4,34		
н19У	н20У	2,26		
н20У	н1У	11,92		

## 3. Общие сведения об образуемых земельных участках

Обозначение земельного участка :ЗУ8

№ п/п	Наименование характеристики земельного участка	Значение характеристики
1	2	3
1	Адрес земельного участка	Российская Федерация, Калужская область, Калуга г, Суворова ул, д 46
2	Категория земель	Земли населенных пунктов

1	2	3
3	Вид разрешенного использования	Для среднеэтажной застройки. среднеэтажная жилая застройка 2.5
4	Площадь земельного участка ± величина погрешности определения площади (P ± ΔP), м²	1372 ± 13
5	Формула, примененная для расчета предельной допустимой погрешности определения площади земельного участка (ΔP), м²	$3,5*0,10*\sqrt{(1\ 372,00)} = 13$
6	Предельный минимальный и максимальный размеры земельного участка (Pмин) и (Pмакс), м²	Pмин = — Pмакс = —
7	Кадастровый или иной номер (обозначение) здания, сооружения, объекта незавершенного строительства, расположенного на земельном участке	40:26:000294:77
8	Кадастровые номера исходных земельных участков	40:26:000294:1080
	Иное	—
9	Иные сведения	—

**4. Сведения о земельных участках, посредством которых обеспечивается доступ (проход или проезд от земельных участков общего пользования) к образуемым земельным участкам**

№ п/п	Кадастровый номер или обозначение земельного участка, для которого обеспечивается доступ	Кадастровый номер или обозначение земельного участка, посредством которого обеспечивается доступ
1	2	3
1	:ЗУ8	Земли (земельные участки) общего пользования

**1. Сведения о характерных точках границ образуемых земельных участков**

Обозначение земельного участка :ЗУ9

Зона № 1

Обозначение характерных точек границ	Координаты, м		Метод определения координат	Средняя квадратическая погрешность определения координат характерной точки (Mt), м	Формулы, примененные для расчета средней квадратической погрешности определения координат характерной точки (Mt), м
	X	Y			
1	2	3	4	5	6
н1У	430 965,50	1 299 405,24	Метод спутниковых геодезических измерений (определений)	0,10	$\sqrt{(0,04^2 + 0,09^2)} = 0,10$
н78У	430 970,45	1 299 389,26			
н77У	430 972,62	1 299 373,30			

1	2	3	4	5	6
н76У	430 969,26	1 299 372,11	Метод спутниковых геодезических измерений (определений)	0,10	$\sqrt{(0,04^2 + 0,09^2)} = 0,10$
н75У	430 970,83	1 299 363,83			
н74У	430 964,83	1 299 362,59			
н73У	430 965,95	1 299 355,23			
н72У	430 960,26	1 299 354,09			
н71У	430 958,92	1 299 328,11			
н70У	430 965,57	1 299 314,61			
н69У	430 964,39	1 299 304,74			
н68У	430 962,92	1 299 302,52			
н67У	430 951,52	1 299 289,80			
н66У	430 954,60	1 299 286,92			
н65У	430 960,96	1 299 293,98			
н64У	430 962,86	1 299 294,76			
н63У	430 969,56	1 299 294,00			
н62У	430 977,37	1 299 292,93			
н61У	430 986,02	1 299 284,62			
н60У	430 996,08	1 299 274,83			
н59У	431 008,22	1 299 263,24			
н58У	431 018,48	1 299 253,12			
н57У	431 038,73	1 299 233,59			
н56У	431 046,36	1 299 226,12			
н55У	431 047,40	1 299 223,26			
н54У	431 046,91	1 299 220,75			
н53У	431 045,06	1 299 217,83			
н52У	431 035,23	1 299 207,74			
н51У	431 037,82	1 299 204,68			
н50У	431 053,67	1 299 221,17			
н49У	431 054,45	1 299 221,41			
н48У	431 055,06	1 299 221,19			
н47У	431 058,25	1 299 218,35			
н46У	431 061,76	1 299 222,23			
н45У	431 063,32	1 299 220,82			
н44У	431 080,10	1 299 224,01			
н43У	431 078,65	1 299 232,30			

1	2	3	4	5	6
н42У	431 077,19	1 299 232,01	Метод спутниковых геодезических измерений (определений)	0,10	$\sqrt{(0,04^2 + 0,09^2)} = 0,10$
н41У	431 068,30	1 299 230,25			
н40У	431 068,68	1 299 228,19			
н39У	431 066,68	1 299 227,72			
н38У	431 053,98	1 299 227,21			
н37У	431 045,04	1 299 236,49			
н36У	431 046,15	1 299 237,65			
н35У	431 047,26	1 299 237,50			
н34У	431 047,99	1 299 237,68			
н33У	431 048,82	1 299 238,40			
н32У	431 049,12	1 299 239,18			
н31У	431 049,08	1 299 240,02			
н30У	431 048,66	1 299 240,87			
н29У	431 047,86	1 299 241,37			
н28У	431 047,21	1 299 241,57			
н27У	431 045,76	1 299 248,73			
н26У	431 042,76	1 299 263,62			
н25У	431 040,07	1 299 277,43			
н24У	431 039,03	1 299 283,00			
н23У	431 034,78	1 299 282,37			
н22У	431 023,08	1 299 280,09			
н21У	431 023,48	1 299 277,87			
н20У	431 019,21	1 299 277,11			
н19У	431 018,04	1 299 276,99			
н18У	431 009,94	1 299 273,09			
н17У	431 005,84	1 299 274,91			
н16У	430 981,44	1 299 300,33			
н15У	430 976,75	1 299 306,58			
н14У	430 982,17	1 299 309,83			
н13У	430 981,79	1 299 310,67			
н12У	430 975,85	1 299 309,45			
н11У	430 974,30	1 299 317,82			
н10У	430 979,91	1 299 319,01			
н9У	430 978,15	1 299 322,27			

1	2	3	4	5	6
н8У	430 975,53	1 299 339,35	Метод спутниковых геодезических измерений (определений)	0,10	$\sqrt{(0,04^2 + 0,09^2)} = 0,10$
н7У	430 973,82	1 299 356,17			
н6У	430 979,25	1 299 357,11			
н5У	430 976,20	1 299 376,53			
н4У	430 980,50	1 299 380,50			
н3У	430 979,62	1 299 383,98			
н2У	430 975,90	1 299 401,97			
н1У	430 965,50	1 299 405,24			

Вырез 1 из 1

79	431 027,41	1 299 270,41	Метод спутниковых геодезических измерений (определений)	0,10	—
80	431 034,52	1 299 263,65			
81	431 033,81	1 299 262,86			
82	431 036,90	1 299 259,27			
83	431 038,95	1 299 249,35			
84	431 038,76	1 299 247,26			
85	431 038,01	1 299 245,53			
86	431 036,82	1 299 244,35			
87	431 029,80	1 299 251,66			
88	431 026,33	1 299 250,79			
89	431 024,85	1 299 252,26			
90	431 026,02	1 299 255,52			
91	431 015,21	1 299 266,00			
92	431 015,38	1 299 268,14			
93	431 017,99	1 299 269,92			
94	431 022,77	1 299 265,32			
95	431 023,49	1 299 266,08			
79	431 027,41	1 299 270,41			

## 2. Сведения о частях границ образуемых земельных участков

Обозначение земельного участка :ЗУ9

Обозначение части границ		Горизонтальное проложение (S), м	Описание прохождения части границ	Отметка о наличии земельного спора о местоположении границ земельного участка
от т.	до т.			
1	2	3	4	5
н1У	н2У	10,90	—	—

1	2	3	4	5
н2У	н3У	18,37		
н3У	н4У	3,59		
н4У	н5У	5,85		
н5У	н6У	19,66		
н6У	н7У	5,51		
н7У	н8У	16,91		
н8У	н9У	17,28		
н9У	н10У	3,70		
н10У	н11У	5,73		
н11У	н12У	8,51		
н12У	н13У	6,06		
н13У	н14У	0,92		
н14У	н15У	6,32		
н15У	н16У	7,81		
н16У	н17У	35,24		
н17У	н18У	4,49		
н18У	н19У	8,99		
н19У	н20У	1,18	—	—
н20У	н21У	4,34		
н21У	н22У	2,26		
н22У	н23У	11,92		
н23У	н24У	4,30		
н24У	н25У	5,67		
н25У	н26У	14,07		
н26У	н27У	15,19		
н27У	н28У	7,31		
н28У	н29У	0,68		
н29У	н30У	0,94		
н30У	н31У	0,95		
н31У	н32У	0,84		
н32У	н33У	0,84		
н33У	н34У	1,10		
н34У	н35У	0,75		
н35У	н36У	1,12		

1	2	3	4	5
н36У	н37У	1,61		
н37У	н38У	12,89		
н38У	н39У	12,71		
н39У	н40У	2,05		
н40У	н41У	2,09		
н41У	н42У	9,06		
н42У	н43У	1,49		
н43У	н44У	8,42		
н44У	н45У	17,08		
н45У	н46У	2,10		
н46У	н47У	5,23		
н47У	н48У	4,27		
н48У	н49У	0,65		
н49У	н50У	0,82		
н50У	н51У	22,87		
н51У	н52У	4,01		
н52У	н53У	14,09		
н53У	н54У	3,46	—	—
н54У	н55У	2,56		
н55У	н56У	3,04		
н56У	н57У	10,68		
н57У	н58У	28,13		
н58У	н59У	14,41		
н59У	н60У	16,78		
н60У	н61У	14,04		
н61У	н62У	11,99		
н62У	н63У	7,88		
н63У	н64У	6,74		
н64У	н65У	2,05		
н65У	н66У	9,50		
н66У	н67У	4,22		
н67У	н68У	17,08		
н68У	н69У	2,66		
н69У	н70У	9,94		

1	2	3	4	5
н70У	н71У	15,05	—	—
н71У	н72У	26,01		
н72У	н73У	5,80		
н73У	н74У	7,44		
н74У	н75У	6,13		
н75У	н76У	8,43		
н76У	н77У	3,56		
н77У	н78У	16,11		
н78У	н1У	16,73		

Вырез 1 из 1

79	80	9,81	—	—
80	81	1,06		
81	82	4,74		
82	83	10,13		
83	84	2,10		
84	85	1,89		
85	86	1,68		
86	87	10,13		
87	88	3,58		
88	89	2,09		
89	90	3,46		
90	91	15,06		
91	92	2,15		
92	93	3,16		
93	94	6,63		
94	95	1,05		
95	79	5,84		

### 3. Общие сведения об образуемых земельных участках

Обозначение земельного участка :ЗУ9

№ п/п	Наименование характеристики земельного участка	Значение характеристики
1	2	3
1	Адрес земельного участка	Российская Федерация, Калужская область, Калуга г
2	Категория земель	Земли населенных пунктов

1	2	3
3	Вид разрешенного использования	Для общего пользования (уличная сеть). улично-дорожная сеть 12.0.1
4	Площадь земельного участка ± величина погрешности определения площади ( $P \pm \Delta P$ ), м <sup>2</sup>	2977 ± 19
5	Формула, примененная для расчета предельной допустимой погрешности определения площади земельного участка ( $\Delta P$ ), м <sup>2</sup>	$3,5 * 0,10 * \sqrt{(2\ 977,00)} = 19$
6	Предельный минимальный и максимальный размеры земельного участка ( $P_{мин}$ ) и ( $P_{макс}$ ), м <sup>2</sup>	$P_{мин} = \text{—}$ $P_{макс} = \text{—}$
7	Кадастровый или иной номер (обозначение) здания, сооружения, объекта незавершенного строительства, расположенного на земельном участке	—
8	Кадастровые номера исходных земельных участков	—
	Иное	—
9	Иные сведения	—

**4. Сведения о земельных участках, посредством которых обеспечивается доступ (проход или проезд от земельных участков общего пользования) к образуемым земельным участкам**

№ п/п	Кадастровый номер или обозначение земельного участка, для которого обеспечивается доступ	Кадастровый номер или обозначение земельного участка, посредством которого обеспечивается доступ
1	2	3
1	:ЗУ9	Земли (земельные участки) общего пользования

**1. Сведения о характерных точках границ образуемых земельных участков**

Обозначение земельного участка :ЗУ10

Зона № 1

Обозначение характерных точек границ	Координаты, м		Метод определения координат	Средняя квадратическая погрешность определения координат характерной точки ( $M_t$ ), м	Формулы, примененные для расчета средней квадратической погрешности определения координат характерной точки ( $M_t$ ), м
	X	Y			
1	2	3	4	5	6
н1У	431 060,39	1 299 329,79	Метод спутниковых геодезических измерений (определений)	0,10	$\sqrt{(0,04^2 + 0,09^2)} = 0,10$
н2У	431 059,04	1 299 337,38			
н3У	431 055,46	1 299 355,75			

1	2	3	4	5	6
н4У	430 975,53	1 299 339,35	Метод спутниковых геодезических измерений (определений)	0,10	$\sqrt{(0,04^2 + 0,09^2)} = 0,10$
н5У	430 978,15	1 299 322,27			
н6У	430 979,91	1 299 319,01			
н7У	430 981,79	1 299 310,67			
н8У	430 982,17	1 299 309,83			
н9У	430 983,71	1 299 310,77			
н10У	430 985,97	1 299 313,76			
н11У	430 988,32	1 299 315,64			
н12У	430 990,87	1 299 316,57			
н13У	430 993,80	1 299 310,24			
н14У	430 999,12	1 299 305,48			
н15У	431 001,27	1 299 304,42			
н16У	431 029,01	1 299 310,67			
н17У	431 032,45	1 299 311,47			
н18У	431 031,28	1 299 317,82			
н19У	431 044,24	1 299 320,41			
н20У	431 044,44	1 299 319,67			
н21У	431 061,54	1 299 322,86			
н1У	431 060,39	1 299 329,79			

**2. Сведения о частях границ образуемых земельных участков**

Обозначение земельного участка :ЗУ10 \_\_\_\_\_

Обозначение части границ		Горизонтальное проложение (S), м	Описание прохождения части границ	Отметка о наличии земельного спора о местоположении границ земельного участка
от т.	до т.			
1	2	3	4	5
н1У	н2У	7,71	—	—
н2У	н3У	18,72		
н3У	н4У	81,60		
н4У	н5У	17,28		
н5У	н6У	3,70		
н6У	н7У	8,55		
н7У	н8У	0,92		
н8У	н9У	1,80		
н9У	н10У	3,75		

1	2	3	4	5
н10У	н11У	3,01	—	—
н11У	н12У	2,71		
н12У	н13У	6,98		
н13У	н14У	7,14		
н14У	н15У	2,40		
н15У	н16У	28,44		
н16У	н17У	3,53		
н17У	н18У	6,46		
н18У	н19У	13,22		
н19У	н20У	0,77		
н20У	н21У	17,40		
н21У	н1У	7,02		

### 3. Общие сведения об образуемых земельных участках

Обозначение земельного участка :ЗУ10 \_\_\_\_\_

№ п/п	Наименование характеристики земельного участка	Значение характеристики
1	2	3
1	Адрес земельного участка	Российская Федерация, Калужская область, Калуга г, Суворова ул, д 48
2	Категория земель	Земли населенных пунктов
3	Вид разрешенного использования	Для среднеэтажной застройки. среднеэтажная жилая застройка 2.5
4	Площадь земельного участка ± величина погрешности определения площади ( $P \pm \Delta P$ ), м <sup>2</sup>	2838 ± 19
5	Формула, примененная для расчета предельной допустимой погрешности определения площади земельного участка ( $\Delta P$ ), м <sup>2</sup>	$3,5 * 0,10 * \sqrt{(2\ 838,00)} = 19$
6	Предельный минимальный и максимальный размеры земельного участка ( $P_{мин}$ ) и ( $P_{макс}$ ), м <sup>2</sup>	$P_{мин} = \text{—}$ $P_{макс} = \text{—}$
7	Кадастровый или иной номер (обозначение) здания, сооружения, объекта незавершенного строительства, расположенного на земельном участке	40:26:000294:81
8	Кадастровые номера исходных земельных участков	—
	Иное	—
9	Иные сведения	—

### 4. Сведения о земельных участках, посредством которых обеспечивается доступ (проход или проезд от земельных участков общего пользования) к образуемым земельным участкам

№ п/п	Кадастровый номер или обозначение земельного участка, для которого обеспечивается доступ	Кадастровый номер или обозначение земельного участка, посредством которого обеспечивается доступ
1	2	3
1	:ЗУ10	Земли (земельные участки) общего пользования

### 1. Сведения о характерных точках границ образуемых земельных участков

Обозначение земельного участка :ЗУ11

Зона № 1

Обозначение характерных точек границ	Координаты, м		Метод определения координат	Средняя квадратическая погрешность определения координат характерной точки (Mt), м	Формулы, примененные для расчета средней квадратической погрешности определения координат характерной точки (Mt), м
	X	Y			
1	2	3	4	5	6
н1У	431 055,46	1 299 355,75	Метод спутниковых геодезических измерений (определений)	0,10	$\sqrt{(0,04^2 + 0,09^2)} = 0,10$
н2У	431 051,39	1 299 377,47			
н3У	431 045,76	1 299 406,03			
н4У	431 032,18	1 299 403,58			
н5У	431 033,76	1 299 394,46			
н6У	430 979,62	1 299 383,98			
н7У	430 980,50	1 299 380,50			
н8У	430 976,20	1 299 376,53			
н9У	430 979,25	1 299 357,11			
н10У	430 973,82	1 299 356,17			
н1У	431 055,46	1 299 355,75			

### 2. Сведения о частях границ образуемых земельных участков

Обозначение земельного участка :ЗУ11

Обозначение части границ		Горизонтальное проложение (S), м	Описание прохождения части границ	Отметка о наличии земельного спора о местоположении границ земельного участка
от т.	до т.			
1	2	3	4	5
н1У	н2У	22,10	—	—
н2У	н3У	29,11	—	—

1	2	3	4	5
н3У	н4У	13,80	—	—
н4У	н5У	9,26		
н5У	н6У	55,14		
н6У	н7У	3,59		
н7У	н8У	5,85		
н8У	н9У	19,66		
н9У	н10У	5,51		
н10У	н11У	16,91		
н11У	н1У	81,60		

### 3. Общие сведения об образуемых земельных участках

Обозначение земельного участка :ЗУ11

№ п/п	Наименование характеристики земельного участка	Значение характеристики
1	2	3
1	Адрес земельного участка	Российская Федерация, Калужская область, Калуга г, Суворова ул, д 50
2	Категория земель	Земли населенных пунктов
3	Вид разрешенного использования	Для среднеэтажной застройки. среднеэтажная жилая застройка 2.5
4	Площадь земельного участка ± величина погрешности определения площади (P ± ΔP), м²	3371 ± 20
5	Формула, примененная для расчета предельной допустимой погрешности определения площади земельного участка (ΔP), м²	$3,5*0,10*\sqrt{(3\ 371,00)} = 20$
6	Предельный минимальный и максимальный размеры земельного участка (Pмин) и (Pмакс), м²	Pмин = — Pмакс = —
7	Кадастровый или иной номер (обозначение) здания, сооружения, объекта незавершенного строительства, расположенного на земельном участке	40:26:000294:60
8	Кадастровые номера исходных земельных участков	40:26:000294:12
	Иное	—
9	Иные сведения	—

### 4. Сведения о земельных участках, посредством которых обеспечивается доступ (проход или проезд от земельных участков общего пользования) к образуемым земельным участкам

№ п/п	Кадастровый номер или обозначение земельного участка, для которого обеспечивается доступ	Кадастровый номер или обозначение земельного участка, посредством которого обеспечивается доступ
1	2	3

1	:ЗУ11	Земли (земельные участки) общего пользования
---	-------	--

**1. Сведения о характерных точках границ образуемых земельных участков**

Обозначение земельного участка :ЗУ12

Зона № 1

Обозначение характерных точек границ	Координаты, м		Метод определения координат	Средняя квадратическая погрешность определения координат характерной точки (Mt), м	Формулы, примененные для расчета средней квадратической погрешности определения координат характерной точки (Mt), м
	X	Y			
1	2	3	4	5	6
н1У	431 013,83	1 299 527,97	Метод спутниковых геодезических измерений (определений)	0,10	$\sqrt{(0,04^2 + 0,09^2)} = 0,10$
н2У	431 020,03	1 299 531,92			
н3У	431 020,60	1 299 532,49			
н4У	431 005,56	1 299 607,38			
н5У	430 978,14	1 299 601,42			
н6У	430 961,54	1 299 597,30			
н7У	430 968,94	1 299 562,38			
н8У	430 977,15	1 299 528,06			
н9У	430 978,77	1 299 519,58			
н10У	430 989,48	1 299 521,25			
н11У	430 988,12	1 299 527,62			
н12У	430 992,94	1 299 528,48			
н13У	430 993,83	1 299 524,51			
н1У	431 013,83	1 299 527,97			

**2. Сведения о частях границ образуемых земельных участков**

Обозначение земельного участка :ЗУ12

Обозначение части границ		Горизонтальное проложение (S), м	Описание прохождения части границ	Отметка о наличии земельного спора о местоположении границ земельного участка
от т.	до т.			
1	2	3	4	5
н1У	н2У	7,35	—	—
н2У	н3У	0,81		
н3У	н4У	76,39		

1	2	3	4	5
н4У	н5У	28,06	—	—
н5У	н6У	17,10		
н6У	н7У	35,70		
н7У	н8У	35,29		
н8У	н9У	8,63		
н9У	н10У	10,84		
н10У	н11У	6,51		
н11У	н12У	4,90		
н12У	н13У	4,07		
н13У	н1У	20,30		

### 3. Общие сведения об образуемых земельных участках

Обозначение земельного участка :ЗУ12

№ п/п	Наименование характеристики земельного участка	Значение характеристики
1	2	3
1	Адрес земельного участка	Российская Федерация, Калужская область, Калуга г, Суворова ул, д 58
2	Категория земель	Земли населенных пунктов
3	Вид разрешенного использования	Для среднеэтажной застройки. среднеэтажная жилая застройка 2.5
4	Площадь земельного участка ± величина погрешности определения площади (P ± ΔP), м²	3490 ± 21
5	Формула, примененная для расчета предельной допустимой погрешности определения площади земельного участка (ΔP), м²	$3,5*0,10*\sqrt{(3\ 490,00)} = 21$
6	Предельный минимальный и максимальный размеры земельного участка (P <sub>мин</sub> ) и (P <sub>макс</sub> ), м²	P <sub>мин</sub> = — P <sub>макс</sub> = —
7	Кадастровый или иной номер (обозначение) здания, сооружения, объекта незавершенного строительства, расположенного на земельном участке	40:26:000294:66
8	Кадастровые номера исходных земельных участков	40:26:000294:47
	Иное	—
9	Иные сведения	—

### 4. Сведения о земельных участках, посредством которых обеспечивается доступ (проход или проезд от земельных участков общего пользования) к образуемым земельным участкам

№ п/п	Кадастровый номер или обозначение земельного участка, для которого обеспечивается доступ	Кадастровый номер или обозначение земельного участка, посредством которого обеспечивается доступ

1	2	3
1	:ЗУ12	Земли (земельные участки) общего пользования

**1. Сведения о характерных точках границ образуемых земельных участков**

Обозначение земельного участка :ЗУ13

Зона № 1

Обозначение характерных точек границ	Координаты, м		Метод определения координат	Средняя квадратическая погрешность определения координат характерной точки (Mt), м	Формулы, примененные для расчета средней квадратической погрешности определения координат характерной точки (Mt), м
	X	Y			
1	2	3	4	5	6
н1У	430 907,65	1 299 641,64	Метод спутниковых геодезических измерений (определений)	0,10	$\sqrt{(0,04^2 + 0,09^2)} = 0,10$
н2У	430 903,15	1 299 640,77			
н3У	430 908,55	1 299 620,03			
н4У	430 912,77	1 299 623,19			
н1У	430 907,65	1 299 641,64			

**2. Сведения о частях границ образуемых земельных участков**

Обозначение земельного участка :ЗУ13

Обозначение части границ		Горизонтальное проложение (S), м	Описание прохождения части границ	Отметка о наличии земельного спора о местоположении границ земельного участка
от т.	до т.			
1	2	3	4	5
н1У	н2У	4,58	—	—
н2У	н3У	21,43		
н3У	н4У	5,27		
н4У	н1У	19,15		

**3. Общие сведения об образуемых земельных участках**

Обозначение земельного участка :ЗУ13

№ п/п	Наименование характеристики земельного участка	Значение характеристики
1	2	3
1	Адрес земельного участка	Российская Федерация, Калужская область, Калуга г, Плеханова ул
2	Категория земель	Земли населенных пунктов

1	2	3
3	Вид разрешенного использования	Для общего пользования (уличная сеть). улично-дорожная сеть 12.0.1
4	Площадь земельного участка ± величина погрешности определения площади ( $P \pm \Delta P$ ), м <sup>2</sup>	96 ± 3
5	Формула, примененная для расчета предельной допустимой погрешности определения площади земельного участка ( $\Delta P$ ), м <sup>2</sup>	$3,5 * 0,10 * \sqrt{(96,00)} = 3$
6	Предельный минимальный и максимальный размеры земельного участка ( $P_{\text{мин}}$ и $P_{\text{макс}}$ ), м <sup>2</sup>	$P_{\text{мин}} = \text{—}$ $P_{\text{макс}} = \text{—}$
7	Кадастровый или иной номер (обозначение) здания, сооружения, объекта незавершенного строительства, расположенного на земельном участке	—
8	Кадастровые номера исходных земельных участков	—
	Иное	—
9	Иные сведения	—

**4. Сведения о земельных участках, посредством которых обеспечивается доступ (проход или проезд от земельных участков общего пользования) к образуемым земельным участкам**

№ п/п	Кадастровый номер или обозначение земельного участка, для которого обеспечивается доступ	Кадастровый номер или обозначение земельного участка, посредством которого обеспечивается доступ
1	2	3
1	:ЗУ13	Земли (земельные участки) общего пользования

**1. Сведения о характерных точках границ образуемых земельных участков**

Обозначение земельного участка :ЗУ14

Зона № 1

Обозначение характерных точек границ	Координаты, м		Метод определения координат	Средняя квадратическая погрешность определения координат характерной точки ( $M_t$ ), м	Формулы, примененные для расчета средней квадратической погрешности определения координат характерной точки ( $M_t$ ), м
	X	Y			
1	2	3	4	5	6
н1У	430 978,77	1 299 519,58	Метод спутниковых геодезических измерений (определений)	0,10	$\sqrt{(0,04^2 + 0,09^2)} = 0,10$
н2У	430 977,15	1 299 528,06			
н3У	430 968,94	1 299 562,38			

1	2	3	4	5	6
н4У	430 961,00	1 299 561,00	Метод спутниковых геодезических измерений (определений)	0,10	$\sqrt{(0,04^2 + 0,09^2)} = 0,10$
н5У	430 960,94	1 299 561,50			
н6У	430 957,47	1 299 560,88			
н7У	430 956,91	1 299 563,88			
н8У	430 948,78	1 299 562,50			
н9У	430 947,50	1 299 561,12			
н10У	430 936,78	1 299 558,12			
н11У	430 936,25	1 299 560,25			
н12У	430 914,43	1 299 556,50			
н13У	430 919,01	1 299 538,07			
н14У	430 921,07	1 299 538,43			
н15У	430 929,61	1 299 539,92			
н16У	430 938,34	1 299 536,64			
н17У	430 939,85	1 299 536,07			
н18У	430 941,78	1 299 532,90			
н19У	430 942,34	1 299 529,34			
н20У	430 941,91	1 299 526,33			
н21У	430 942,36	1 299 522,45			
н22У	430 944,74	1 299 522,74			
н23У	430 948,76	1 299 523,71			
н24У	430 950,00	1 299 515,05			
н1У	430 978,77	1 299 519,58			

## 2. Сведения о частях границ образуемых земельных участков

Обозначение земельного участка :ЗУ14

Обозначение части границ		Горизонтальное проложение (S), м	Описание прохождения части границ	Отметка о наличии земельного спора о местоположении границ земельного участка
от т.	до т.			
1	2	3	4	5
н1У	н2У	8,63	—	—
н2У	н3У	35,29		
н3У	н4У	8,06		
н4У	н5У	0,50		
н5У	н6У	3,52		
н6У	н7У	3,05		

1	2	3	4	5
н7У	н8У	8,25	—	—
н8У	н9У	1,88		
н9У	н10У	11,13		
н10У	н11У	2,19		
н11У	н12У	22,14		
н12У	н13У	18,99		
н13У	н14У	2,09		
н14У	н15У	8,67		
н15У	н16У	9,33		
н16У	н17У	1,61		
н17У	н18У	3,71		
н18У	н19У	3,60		
н19У	н20У	3,04		
н20У	н21У	3,91		
н21У	н22У	2,40		
н22У	н23У	4,14		
н23У	н24У	8,75		
н24У	н1У	29,12		

### 3. Общие сведения об образуемых земельных участках

Обозначение земельного участка :ЗУ14

№ п/п	Наименование характеристики земельного участка	Значение характеристики
1	2	3
1	Адрес земельного участка	Российская Федерация, Калужская область, Мира пл
2	Категория земель	Земли населенных пунктов
3	Вид разрешенного использования	Для стоянок автомобильного транспорта. стоянка транспортных средств 4.9.2
4	Площадь земельного участка ± величина погрешности определения площади ( $P \pm \Delta P$ ), м <sup>2</sup>	1916 ± 15
5	Формула, примененная для расчета предельной допустимой погрешности определения площади земельного участка ( $\Delta P$ ), м <sup>2</sup>	$3,5 * 0,10 * \sqrt{(1\ 916,00)} = 15$
6	Предельный минимальный и максимальный размеры земельного участка ( $P_{мин}$ и $P_{макс}$ ), м <sup>2</sup>	$P_{мин} = —$ $P_{макс} = —$

1	2	3
7	Кадастровый или иной номер (обозначение) здания, сооружения, объекта незавершенного строительства, расположенного на земельном участке	—
8	Кадастровые номера исходных земельных участков	40:26:000294:1
	Иное	—
9	Иные сведения	—

**4. Сведения о земельных участках, посредством которых обеспечивается доступ (проход или проезд от земельных участков общего пользования) к образуемым земельным участкам**

№ п/п	Кадастровый номер или обозначение земельного участка, для которого обеспечивается доступ	Кадастровый номер или обозначение земельного участка, посредством которого обеспечивается доступ
1	2	3
1	:ЗУ14	Земли (земельные участки) общего пользования

**1. Сведения о характерных точках границ образуемых земельных участков**

Обозначение земельного участка :ЗУ15

Зона № 1

Обозначение характерных точек границ	Координаты, м		Метод определения координат	Средняя квадратическая погрешность определения координат характерной точки (Mt), м	Формулы, примененные для расчета средней квадратической погрешности определения координат характерной точки (Mt), м
	X	Y			
1	2	3	4	5	6
н1У	431 030,74	1 299 481,56	Метод спутниковых геодезических измерений (определений)	0,10	$\sqrt{(0,04^2 + 0,09^2)} = 0,10$
н2У	431 027,11	1 299 502,48			
н3У	431 023,50	1 299 521,23			
н4У	431 007,23	1 299 518,70			
н5У	430 944,92	1 299 508,30			
н6У	430 953,92	1 299 465,53			
н7У	430 965,57	1 299 467,74			
н1У	431 030,74	1 299 481,56			

**2. Сведения о частях границ образуемых земельных участков**

Обозначение земельного участка :ЗУ15

Обозначение части границ		Горизонтальное проложение (S), м	Описание прохождения части границ	Отметка о наличии земельного спора о местоположении границ земельного участка
от т.	до т.			
1	2	3	4	5
н1У	н2У	21,23	—	—
н2У	н3У	19,09		
н3У	н4У	16,47		
н4У	н5У	63,17		
н5У	н6У	43,71		
н6У	н7У	11,86		
н7У	н1У	66,62		

**3. Общие сведения об образуемых земельных участках**

Обозначение земельного участка :ЗУ15

№ п/п	Наименование характеристики земельного участка	Значение характеристики
1	2	3
1	Адрес земельного участка	Российская Федерация, Калужская область, Калуга г, Суворова ул, д 56
2	Категория земель	Земли населенных пунктов
3	Вид разрешенного использования	Для среднеэтажной застройки. среднеэтажная жилая застройка 2.5
4	Площадь земельного участка ± величина погрешности определения площади (P ± ΔP), м²	3338 ± 20
5	Формула, примененная для расчета предельной допустимой погрешности определения площади земельного участка (ΔP), м²	$3,5*0,10*\sqrt{(3\ 338,00)} = 20$
6	Предельный минимальный и максимальный размеры земельного участка (Pмин) и (Pмакс), м²	Pмин = — Pмакс = —
7	Кадастровый или иной номер (обозначение) здания, сооружения, объекта незавершенного строительства, расположенного на земельном участке	40:26:000294:71
8	Кадастровые номера исходных земельных участков	40:26:000294:1257, 40:26:000294:5
	Иное	—
9	Иные сведения	—

**4. Сведения о земельных участках, посредством которых обеспечивается доступ (проход или проезд от земельных участков общего пользования) к образуемым земельным участкам**

№ п/п	Кадастровый номер или обозначение земельного участка, для которого обеспечивается доступ	Кадастровый номер или обозначение земельного участка, посредством которого обеспечивается доступ
1	2	3
1	:ЗУ15	Земли (земельные участки) общего пользования

**1. Сведения о характерных точках границ образуемых земельных участков**

Обозначение земельного участка :ЗУ16

Зона № 1

Обозначение характерных точек границ	Координаты, м		Метод определения координат	Средняя квадратическая погрешность определения координат характерной точки (Mt), м	Формулы, примененные для расчета средней квадратической погрешности определения координат характерной точки (Mt), м
	X	Y			
1	2	3	4	5	6
н1У	430 965,95	1 299 355,23	Метод спутниковых геодезических измерений (определений)	0,10	$\sqrt{(0,04^2 + 0,09^2)} = 0,10$
н2У	430 964,83	1 299 362,59			
н3У	430 963,25	1 299 370,85			
н4У	430 969,26	1 299 372,11			
н5У	430 972,62	1 299 373,30			
н6У	430 970,45	1 299 389,26			
н7У	430 965,50	1 299 405,24			
н8У	430 962,35	1 299 417,68			
н9У	430 964,02	1 299 418,10			
н10У	430 966,84	1 299 418,83			
н11У	430 965,10	1 299 427,03			
н12У	430 963,75	1 299 432,84			
н13У	430 962,68	1 299 438,34			
н14У	430 961,17	1 299 445,75			
н15У	430 953,92	1 299 465,53			
н16У	430 944,92	1 299 508,30			
н17У	430 944,61	1 299 509,80			
н18У	430 919,20	1 299 505,61			
н19У	430 901,47	1 299 505,32			

1	2	3	4	5	6
н20У	430 884,53	1 299 502,08	Метод спутниковых геодезических измерений (определений)	0,10	$\sqrt{(0,04^2 + 0,09^2)} = 0,10$
н21У	430 887,10	1 299 493,06			
н22У	430 888,30	1 299 490,96			
н23У	430 898,59	1 299 483,48			
н24У	430 898,83	1 299 482,19			
н25У	430 903,08	1 299 478,57			
н26У	430 904,38	1 299 478,55			
н27У	430 914,38	1 299 468,09			
н28У	430 915,02	1 299 468,57			
н29У	430 918,00	1 299 464,57			
н30У	430 917,36	1 299 464,09			
н31У	430 925,06	1 299 451,85			
н32У	430 924,77	1 299 450,89			
н33У	430 927,39	1 299 445,80			
н34У	430 928,33	1 299 445,50			
н35У	430 933,96	1 299 431,93			
н36У	430 934,73	1 299 432,16			
н37У	430 935,90	1 299 427,31			
н38У	430 935,01	1 299 427,04			
н39У	430 935,34	1 299 425,52			
н40У	430 933,85	1 299 425,23			
н41У	430 935,99	1 299 414,09			
н42У	430 937,48	1 299 414,38			
н43У	430 938,45	1 299 406,61			
н44У	430 939,35	1 299 390,97			
н45У	430 940,25	1 299 390,70			
н46У	430 939,87	1 299 385,59			
н47У	430 939,00	1 299 385,41			
н48У	430 936,53	1 299 371,29			
н49У	430 935,55	1 299 371,13			
н50У	430 934,14	1 299 365,16			
н51У	430 935,01	1 299 364,55			
н52У	430 930,56	1 299 350,66			
н53У	430 928,29	1 299 345,60			

1	2	3	4	5	6
н54У	430 915,16	1 299 323,69	Метод спутниковых геодезических измерений (определений)	0,10	$\sqrt{(0,04^2 + 0,09^2)} = 0,10$
н55У	430 951,52	1 299 289,80			
н56У	430 962,92	1 299 302,52			
н57У	430 964,39	1 299 304,74			
н58У	430 965,57	1 299 314,61			
н59У	430 958,92	1 299 328,11			
н60У	430 960,26	1 299 354,09			
н1У	430 965,95	1 299 355,23			

## 2. Сведения о частях границ образуемых земельных участков

Обозначение земельного участка :ЗУ16

Обозначение части границ		Горизонтальное проложение (S), м	Описание прохождения части границ	Отметка о наличии земельного спора о местоположении границ земельного участка
от т.	до т.			
1	2	3	4	5
н1У	н2У	7,44	—	—
н2У	н3У	8,41		
н3У	н4У	6,14		
н4У	н5У	3,56		
н5У	н6У	16,11		
н6У	н7У	16,73		
н7У	н8У	12,83		
н8У	н9У	1,72		
н9У	н10У	2,91		
н10У	н11У	8,38		
н11У	н12У	5,96		
н12У	н13У	5,60		
н13У	н14У	7,56		
н14У	н15У	21,07		
н15У	н16У	43,71		
н16У	н17У	1,53		
н17У	н18У	25,75		
н18У	н19У	17,73		
н19У	н20У	17,25		
н20У	н21У	9,38		

1	2	3	4	5
н21У	н22У	2,42		
н22У	н23У	12,72		
н23У	н24У	1,31		
н24У	н25У	5,58		
н25У	н26У	1,30		
н26У	н27У	14,47		
н27У	н28У	0,80		
н28У	н29У	4,99		
н29У	н30У	0,80		
н30У	н31У	14,46		
н31У	н32У	1,00		
н32У	н33У	5,72		
н33У	н34У	0,99		
н34У	н35У	14,69		
н35У	н36У	0,80		
н36У	н37У	4,99		
н37У	н38У	0,93		
н38У	н39У	1,56	—	—
н39У	н40У	1,52		
н40У	н41У	11,34		
н41У	н42У	1,52		
н42У	н43У	7,83		
н43У	н44У	15,67		
н44У	н45У	0,94		
н45У	н46У	5,12		
н46У	н47У	0,89		
н47У	н48У	14,33		
н48У	н49У	0,99		
н49У	н50У	6,13		
н50У	н51У	1,06		
н51У	н52У	14,59		
н52У	н53У	5,55		
н53У	н54У	25,54		
н54У	н55У	49,70		

1	2	3	4	5
н55У	н56У	17,08	—	—
н56У	н57У	2,66		
н57У	н58У	9,94		
н58У	н59У	15,05		
н59У	н60У	26,01		
н60У	н1У	5,80		

### 3. Общие сведения об образуемых земельных участках

Обозначение земельного участка :ЗУ16

№ п/п	Наименование характеристики земельного участка	Значение характеристики
1	2	3
1	Адрес земельного участка	Российская Федерация, Калужская область, Калуга г, Мира пл, д 2
2	Категория земель	Земли населенных пунктов
3	Вид разрешенного использования	Для среднеэтажной застройки. среднеэтажная жилая застройка 2.5
4	Площадь земельного участка ± величина погрешности определения площади ( $P \pm \Delta P$ ), м <sup>2</sup>	7642 ± 31
5	Формула, примененная для расчета предельной допустимой погрешности определения площади земельного участка ( $\Delta P$ ), м <sup>2</sup>	$3,5 * 0,10 * \sqrt{(7\ 642,00)} = 31$
6	Предельный минимальный и максимальный размеры земельного участка ( $P_{\text{мин}}$ и $P_{\text{макс}}$ ), м <sup>2</sup>	$P_{\text{мин}} = \text{—}$ $P_{\text{макс}} = \text{—}$
7	Кадастровый или иной номер (обозначение) здания, сооружения, объекта незавершенного строительства, расположенного на земельном участке	40:26:000294:70
8	Кадастровые номера исходных земельных участков	40:26:000294:45, 40:26:000294:35, 40:26:000294:4
	Иное	—
9	Иные сведения	—

### 4. Сведения о земельных участках, посредством которых обеспечивается доступ (проход или проезд от земельных участков общего пользования) к образуемым земельным участкам

№ п/п	Кадастровый номер или обозначение земельного участка, для которого обеспечивается доступ	Кадастровый номер или обозначение земельного участка, посредством которого обеспечивается доступ
1	2	3
1	:ЗУ16	Земли (земельные участки) общего пользования

**1. Сведения о характерных точках границ образуемых земельных участков**

Обозначение земельного участка :ЗУ17

Зона № 1

Обозначение характерных точек границ	Координаты, м		Метод определения координат	Средняя квадратическая погрешность определения координат характерной точки (Mt), м	Формулы, примененные для расчета средней квадратической погрешности определения координат характерной точки (Mt), м
	X	Y			
1	2	3	4	5	6
н1У	430 944,61	1 299 509,80	Метод спутниковых геодезических измерений (определений)	0,10	$\sqrt{(0,04^2 + 0,09^2)} = 0,10$
н35У	430 919,20	1 299 505,61			
н34У	430 901,47	1 299 505,32			
н33У	430 884,53	1 299 502,08			
н32У	430 879,50	1 299 501,01			
н31У	430 878,11	1 299 506,35			
н30У	430 918,07	1 299 514,26			
н29У	430 905,87	1 299 582,35			
н28У	430 892,55	1 299 580,05			
н27У	430 887,55	1 299 607,00			
н26У	430 901,59	1 299 609,86			
н25У	430 902,87	1 299 605,70			
н24У	430 903,92	1 299 602,27			
н23У	430 911,84	1 299 568,75			
н22У	430 914,41	1 299 556,50			
н21У	430 919,01	1 299 538,07			
н20У	430 921,07	1 299 538,43			
н19У	430 923,36	1 299 525,65			
н18У	430 924,36	1 299 525,76			
н17У	430 924,71	1 299 523,98			
н16У	430 926,26	1 299 511,70			
н15У	430 938,39	1 299 513,32			
н14У	430 945,74	1 299 514,18			

1	2	3	4	5	6
н13У	430 950,00	1 299 515,05	Метод спутниковых геодезических измерений (определений)	0,10	$\sqrt{(0,04^2 + 0,09^2)} = 0,10$
н12У	430 978,77	1 299 519,58			
н11У	430 989,48	1 299 521,25			
н10У	430 988,12	1 299 527,62			
н9У	430 992,94	1 299 528,48			
н8У	430 993,83	1 299 524,51			
н7У	431 013,83	1 299 527,97			
н6У	431 020,03	1 299 531,92			
н5У	431 020,60	1 299 532,49			
н4У	431 023,50	1 299 521,23			
н3У	431 007,23	1 299 518,70			
н2У	430 944,92	1 299 508,30			
н1У	430 944,61	1 299 509,80			

Вырез 1 из 1

36	430 901,55	1 299 583,39	Метод спутниковых геодезических измерений (определений)	0,10	—
37	430 900,86	1 299 588,11			
38	430 893,86	1 299 587,19			
39	430 894,59	1 299 582,34			
36	430 901,55	1 299 583,39			

## 2. Сведения о частях границ образуемых земельных участков

Обозначение земельного участка :ЗУ17

Обозначение части границ		Горизонтальное проложение (S), м	Описание прохождения части границ	Отметка о наличии земельного спора о местоположении границ земельного участка
от т.	до т.			
1	2	3	4	5
н1У	н2У	1,53	—	—
н2У	н3У	63,17		
н3У	н4У	16,47		
н4У	н5У	11,63		
н5У	н6У	0,81		
н6У	н7У	7,35		
н7У	н8У	20,30		
н8У	н9У	4,07		
н9У	н10У	4,90		

1	2	3	4	5
н10У	н11У	6,51		
н11У	н12У	10,84		
н12У	н13У	29,12		
н13У	н14У	4,35		
н14У	н15У	7,40		
н15У	н16У	12,24		
н16У	н17У	12,38		
н17У	н18У	1,81		
н18У	н19У	1,01		
н19У	н20У	12,98		
н20У	н21У	2,09		
н21У	н22У	19,00		
н22У	н23У	12,52		
н23У	н24У	34,44	—	—
н24У	н25У	3,59		
н25У	н26У	4,35		
н26У	н27У	14,33		
н27У	н28У	27,41		
н28У	н29У	13,52		
н29У	н30У	69,17		
н30У	н31У	40,74		
н31У	н32У	5,52		
н32У	н33У	5,14		
н33У	н34У	17,25		
н34У	н35У	17,73		
н35У	н1У	25,75		
Вырез 1 из 1				
36	37	4,77		
37	38	7,06		
38	39	4,90	—	—
39	36	7,04		

**3. Общие сведения об образуемых земельных участках**

Обозначение земельного участка :ЗУ17

№ п/п	Наименование характеристики земельного участка	Значение характеристики
1	2	3
1	Адрес земельного участка	Российская Федерация, Калужская область, Калуга г
2	Категория земель	Земли населенных пунктов
3	Вид разрешенного использования	Для общего пользования (уличная сеть). улично-дорожная сеть 12.0.1
4	Площадь земельного участка ± величина погрешности определения площади ( $P \pm \Delta P$ ), м <sup>2</sup>	1706 ± 14
5	Формула, примененная для расчета предельной допустимой погрешности определения площади земельного участка ( $\Delta P$ ), м <sup>2</sup>	$3,5 * 0,10 * \sqrt{(1\ 706,00)} = 14$
6	Предельный минимальный и максимальный размеры земельного участка ( $P_{\text{мин}}$ и $P_{\text{макс}}$ ), м <sup>2</sup>	$P_{\text{мин}} = \text{—}$ $P_{\text{макс}} = \text{—}$
7	Кадастровый или иной номер (обозначение) здания, сооружения, объекта незавершенного строительства, расположенного на земельном участке	—
8	Кадастровые номера исходных земельных участков	—
	Иное	—
9	Иные сведения	—

**4. Сведения о земельных участках, посредством которых обеспечивается доступ (проход или проезд от земельных участков общего пользования) к образуемым земельным участкам**

№ п/п	Кадастровый номер или обозначение земельного участка, для которого обеспечивается доступ	Кадастровый номер или обозначение земельного участка, посредством которого обеспечивается доступ
1	2	3
1	:ЗУ17	Земли (земельные участки) общего пользования

**Сведения об уточняемых земельных участках,  
необходимые для исправления реестровых ошибок в сведениях о местоположении их границ**

**1. Сведения о характерных точках границы уточняемого земельного участка с кадастровым номером 40:26:000294:2**

Зона № 1

Обозначение характерных точек границ	Существующие координаты, м		Уточненные координаты, м		Метод определения координат	Средняя квадратическая погрешность определения координат характерной точки (Mt), м	Формулы, примененные для расчета средней квадратической погрешности определения координат характерной точки (Mt), м
	X	Y	X	Y			
1	2	3	4	5	6	7	8
1	430 919,49	1 299 570,56	—	—	—	—	—
2	430 916,72	1 299 581,97	—	—			
3	430 911,92	1 299 602,31	—	—			
4	—	—	430 910,72	1 299 608,62	Метод спутниковых геодезических измерений (определений)	0,10	$\sqrt{(0,04^2 + 0,09^2)} = 0,10$
5	430 908,55	1 299 620,03	430 908,55	1 299 620,03			
6	430 903,15	1 299 640,77	430 903,15	1 299 640,77			
7	430 893,68	1 299 638,24	430 893,68	1 299 638,24			
8	430 884,12	1 299 635,71	430 884,12	1 299 635,71			
9	430 883,26	1 299 633,75	430 883,26	1 299 633,75			
11	430 883,57	1 299 630,67	430 883,57	1 299 630,67			
10	430 887,55	1 299 607,00	430 887,55	1 299 607,00			
12	430 901,59	1 299 609,86	430 901,59	1 299 609,86			
13	430 902,87	1 299 605,70	430 902,87	1 299 605,70			

1	2	3	4	5	6	7	8
14	430 903,92	1 299 602,27	430 903,92	1 299 602,27	Метод спутниковых геодезических измерений (определений)	0,10	$\sqrt{(0,04^2 + 0,09^2)} = 0,10$
15	—	—	430 911,84	1 299 568,75			
16	430 911,86	1 299 568,72	—	—	—	—	—
17	—	—	430 919,47	1 299 570,50	Метод спутниковых геодезических измерений (определений)	0,10	$\sqrt{(0,04^2 + 0,09^2)} = 0,10$
18	—	—	430 916,72	1 299 582,00			
19	—	—	430 911,91	1 299 602,38			
4	—	—	430 910,72	1 299 608,62			

**2. Сведения о частях границ уточняемого земельного участка с кадастровым номером** 40:26:000294:2

Обозначение части границ		Горизонтальное проложение (S), м	Описание прохождения части границ	Отметка о наличии земельного спора о местоположении границ земельного участка
от т.	до т.			
1	2	3	4	5
4	5	11,61	—	—
5	6	21,43		
6	7	9,80		
7	8	9,89		
8	9	2,14		
9	11	3,10		
11	10	24,00		
10	12	14,33		
12	13	4,35		
13	14	3,59		
14	15	34,44		
15	17	7,83		
17	18	11,82		
18	19	20,94		
19	4	6,35		

**3. Характеристики уточняемого земельного участка с кадастровым номером** 40:26:000294:2

№ п/п	Наименование характеристики земельного участка	Значение характеристики
1	2	3
1	Площадь земельного участка ± величина погрешности определения площади ( $P \pm \Delta P$ ), м <sup>2</sup>	985 ± 11
2	Формула, примененная для расчета предельной допустимой погрешности определения площади земельного участка ( $\Delta P$ ), м <sup>2</sup>	$3,5 * 0,10 * \sqrt{(985,00)} = 11$
3	Иные сведения	—

**1. Сведения о характерных точках границы уточняемого земельного участка с кадастровым номером** 40:26:000294:51

Зона № <u>1</u>							
Обозначение характерных точек границ	Существующие координаты, м		Уточненные координаты, м		Метод определения координат	Средняя квадратическая погрешность определения координат характерной точки (Mt), м	Формулы, примененные для расчета средней квадратической погрешности определения координат характерной точки (Mt), м
	X	Y	X	Y			
1	2	3	4	5	6	7	8
1	430 962,75	1 299 608,75	430 962,75	1 299 608,75	Метод спутниковых геодезических измерений (определений)	0,10	$\sqrt{(0,04^2 + 0,09^2)} = 0,10$
3	430 959,88	1 299 625,38	430 959,88	1 299 625,38			
4	430 963,72	1 299 656,12	430 963,72	1 299 656,12			
1	430 947,25	1 299 652,00	430 947,25	1 299 652,00			
8	430 951,34	1 299 634,00	430 951,34	1 299 634,00			
7	430 951,25	1 299 622,88	430 951,25	1 299 622,88			
6	430 949,62	1 299 619,00	430 949,62	1 299 619,00			
4	430 910,72	1 299 608,62	430 910,72	1 299 608,62			

1	2	3	4	5	6	7	8
19	430 911,91	1 299 602,38	430 911,91	1 299 602,38	Метод спутниковых геодезических измерений (определений)	0,10	$\sqrt{(0,04^2 + 0,09^2)} = 0,10$
18	430 916,72	1 299 582,00	430 916,72	1 299 582,00			
17	430 919,47	1 299 570,50	430 919,47	1 299 570,50			
15	430 911,84	1 299 568,75	430 911,84	1 299 568,75			
14	430 914,41	1 299 556,50	430 914,41	1 299 556,50			
15	430 936,25	1 299 560,25	430 936,25	1 299 560,25			
16	430 936,78	1 299 558,12	430 936,78	1 299 558,12			
17	430 947,50	1 299 561,12	430 947,50	1 299 561,12			
18	430 948,78	1 299 562,50	430 948,78	1 299 562,50			
19	430 956,91	1 299 563,88	430 956,91	1 299 563,88			
20	430 957,47	1 299 560,88	430 957,47	1 299 560,88			
21	430 960,94	1 299 561,50	430 960,94	1 299 561,50			
22	430 961,00	1 299 561,00	430 961,00	1 299 561,00			
23	430 968,94	1 299 562,38	430 968,94	1 299 562,38			
н11У	—	—	430 961,54	1 299 597,30			
25	430 961,09	1 299 599,38	430 961,09	1 299 599,38			
1	430 962,75	1 299 608,75	430 962,75	1 299 608,75			

**2. Сведения о частях границ уточняемого земельного участка с кадастровым номером** 40:26:000294:51

Обозначение части границ		Горизонтальное проложение (S), м	Описание прохождения части границ	Отметка о наличии земельного спора о местоположении границ земельного участка
от т.	до т.			
1	2	3	4	5
1	3	16,88	—	—
3	4	30,98		
4	1	16,98		
1	8	18,46		
8	7	11,12		
7	6	4,21		
6	4	40,26		
4	19	6,35		
19	18	20,94		
18	17	11,82		
17	15	7,83		
15	14	12,52		
14	15	22,16		
15	16	2,19		
16	17	11,13		
17	18	1,88		
18	19	8,25		
19	20	3,05		
20	21	3,52		
21	22	0,50		
22	23	8,06		
23	н11У	35,70		
н11У	25	2,13		
25	1	9,52		

**3. Характеристики уточняемого земельного участка с кадастровым номером** 40:26:000294:51

№ п/п	Наименование характеристики земельного участка	Значение характеристики
1	2	3
1	Площадь земельного участка ± величина погрешности определения площади ( $P \pm \Delta P$ ), м <sup>2</sup>	3159 ± 20

1	2	3
2	Формула, примененная для расчета предельной допустимой погрешности определения площади земельного участка ( $\Delta P$ ), м <sup>2</sup>	$3,5*0,10*\sqrt{(3\ 159,00)} = 20$
3	Иные сведения	—

**1. Сведения о характерных точках границы уточняемого земельного участка с кадастровым номером** 40:26:000294:46

Зона № 1

Обозначение характерных точек границ	Существующие координаты, м		Уточненные координаты, м		Метод определения координат	Средняя квадратическая погрешность определения координат характерной точки (Mt), м	Формулы, примененные для расчета средней квадратической погрешности определения координат характерной точки (Mt), м
	X	Y	X	Y			
1	2	3	4	5	6	7	8
1	430 782,35	1 299 589,13	430 782,35	1 299 589,13	Метод спутниковых геодезических измерений (определений)	0,10	—
2	430 785,66	1 299 589,93	430 785,66	1 299 589,93			
3	430 784,89	1 299 593,86	430 784,89	1 299 593,86			
4	430 781,59	1 299 593,05	430 781,59	1 299 593,05			
1	430 782,35	1 299 589,13	430 782,35	1 299 589,13			

**2. Сведения о частях границ уточняемого земельного участка с кадастровым номером** 40:26:000294:46

Обозначение части границ		Горизонтальное проложение (S), м	Описание прохождения части границ	Отметка о наличии земельного спора о местоположении границ земельного участка
от т.	до т.			
1	2	3	4	5
1	2	3,41	—	—
2	3	4,00		
3	4	3,40		
4	1	3,99		

**3. Характеристики уточняемого земельного участка с кадастровым номером** 40:26:000294:46

№ п/п	Наименование характеристики земельного участка	Значение характеристики
1	2	3
1	Площадь земельного участка ± величина погрешности определения площади ( $P \pm \Delta P$ ), м <sup>2</sup>	14 ± 1
2	Формула, примененная для расчета предельной допустимой погрешности определения площади земельного участка ( $\Delta P$ ), м <sup>2</sup>	$3,5 * 0,10 * \sqrt{(14,00)} = 1$
3	Иные сведения	—

**Описание местоположения здания, сооружения, объекта незавершенного строительства на земельном участке**

**1. Сведения о характерных точках контура**

вид объекта недвижимости (здание, сооружение, объект незавершенного строительства)

кадастровый номер (обозначение) 40:26:000256:392

Зона № 1

Номер контура	Номера характерных точек контура	Существующие			Уточненные			Метод определения координат	Средняя квадратическая погрешность определения координат характерной точки (Mt), м	Формулы, примененные для расчета средней квадратической погрешности определения координат характерной точки (Mt), м
		координаты, м		R, м	координаты, м		R, м			
		X	Y		X	Y				
1	2	3	4	5	6	7	8	9	10	11
—	н10	—	—	—	431 059,69	1 299 283,11	—	Метод спутниковых геодезических измерений (определений)	0,10	$\sqrt{(0,04^2 + 0,09^2)} = 0,10$
	н20	—	—	—	431 044,53	1 299 280,17	—			
	н30	—	—	—	431 053,04	1 299 236,27	—			
	н40	—	—	—	431 055,52	1 299 236,95	—			
	н50	—	—	—	431 058,65	1 299 235,64	—			
	н60	—	—	—	431 059,70	1 299 235,40	—			
	н70	—	—	—	431 062,44	1 299 235,62	—			

1	2	3	4	5	6	7	8	9	10	11
—	н80	—	—	—	431 062,40	1 299 236,97	—	Метод спутниковых геодезических измерений (определений)	0,10	$\sqrt{(0,04^2 + 0,09^2)} = 0,10$
	н90	—	—	—	431 066,71	1 299 237,67	—			
	н100	—	—	—	431 068,07	1 299 239,69	—			
	н10	—	—	—	431 059,69	1 299 283,11	—			

**2. Характеристики здания, сооружения, объекта незавершенного строительства с кадастровым номером (обозначением) 40:26:000256:392**

№ п/п	Наименование характеристики	Значение характеристики
1	2	3
1	Вид объекта недвижимости	Здание
2	Ранее присвоенный государственный учетный номер здания, сооружения, объекта незавершенного строительства (кадастровый, инвентарный или условный номер)	—
3	Кадастровый номер земельного участка (земельных участков), в границах которого (которых) расположено здание, сооружение, объект незавершенного строительства	—
4	Номер кадастрового квартала (кадастровых кварталов), в пределах которого (которых) расположено здание, сооружение, объекта незавершенного строительства	40:26:000294
5	Адрес здания, сооружения, объекта незавершенного строительства	248001, Российская Федерация, Калужская область, Калуга г, Суворова ул, д 38
	Местоположение здания, сооружения, объекта незавершенного строительства	—
	Дополнительные сведения о местоположении	—
6	Иные сведения	—

**1. Сведения о характерных точках контура**

вид объекта недвижимости (здание, сооружение, объект незавершенного строительства)

кадастровый номер (обозначение) 40:26:000294:56

Зона № 1

Номер контура	Номера характерных точек контура	Существующие			Уточненные			Метод определения координат	Средняя квадратическая погрешность определения координат характерной точки (Mt), м	Формулы, примененные для расчета средней квадратической погрешности определения координат характерной точки (Mt), м
		координаты, м		R, м	координаты, м		R, м			
		X	Y		X	Y				
1	2	3	4	5	6	7	8	9	10	11
—	н21О	—	—	—	431 063,76	1 299 310,35	—	Метод спутниковых геодезических измерений (определений)	0,10	$\sqrt{(0,04^2 + 0,09^2)} = 0,10$
	н22О	—	—	—	431 054,74	1 299 308,66	—			
	н23О	—	—	—	431 057,19	1 299 295,58	—			
	н24О	—	—	—	431 066,20	1 299 297,27	—			
	н21О	—	—	—	431 063,76	1 299 310,35	—			

**2. Характеристики здания, сооружения, объекта незавершенного строительства с кадастровым номером (обозначением) 40:26:000294:56**

№ п/п	Наименование характеристики	Значение характеристики
1	2	3
1	Вид объекта недвижимости	Здание
2	Ранее присвоенный государственный учетный номер здания, сооружения, объекта незавершенного строительства (кадастровый, инвентарный или условный номер)	—

1	2	3
3	Кадастровый номер земельного участка (земельных участков), в границах которого (которых) расположено здание, сооружение, объект незавершенного строительства	40:26:000294:8
4	Номер кадастрового квартала (кадастровых кварталов), в пределах которого (которых) расположено здание, сооружение, объекта незавершенного строительства	40:26:000294
5	Адрес здания, сооружения, объекта незавершенного строительства	—
	Местоположение здания, сооружения, объекта незавершенного строительства	248000, Российская Федерация, Калужская область, Калуга г, Суворова ул, д 42
	Дополнительные сведения о местоположении	—
6	Иные сведения	—

### 1. Сведения о характерных точках контура

вид объекта недвижимости (здание, сооружение, объект незавершенного строительства)

кадастровый номер (обозначение) 40:26:000294:57

Зона № 1

Номер контура	Номера характерных точек контура	Существующие			Уточненные			Метод определения координат	Средняя квадратическая погрешность определения координат характерной точки (Mt), м	Формулы, примененные для расчета средней квадратической погрешности определения координат характерной точки (Mt), м
		координаты, м		R, м	координаты, м		R, м			
		X	Y		X	Y				
1	2	3	4	5	6	7	8	9	10	11
—	н10	—	—	—	431 034,44	1 299 459,78	—	Метод спутниковых геодезических измерений (определений)	0,10	$\sqrt{(0,04^2 + 0,09^2)} = 0,10$
	н20	—	—	—	431 031,83	1 299 471,86	—			
	н30	—	—	—	431 029,25	1 299 471,31	—			

1	2	3	4	5	6	7	8	9	10	11
—	н40	—	—	—	431 029,08	1 299 472,10	—	Метод спутниковых геодезических измерений (определений)	0,10	$\sqrt{(0,04^2 + 0,09^2)} = 0,10$
	н50	—	—	—	431 026,13	1 299 471,47	—			
	н60	—	—	—	431 026,34	1 299 470,45	—			
	н70	—	—	—	431 010,44	1 299 467,61	—			
	н80	—	—	—	431 010,30	1 299 468,40	—			
	н90	—	—	—	431 006,90	1 299 467,76	—			
	н100	—	—	—	431 007,04	1 299 466,86	—			
	н110	—	—	—	430 990,93	1 299 463,76	—			
	н120	—	—	—	430 990,74	1 299 464,37	—			
	н130	—	—	—	430 987,18	1 299 463,72	—			
	н140	—	—	—	430 987,33	1 299 462,89	—			
н150	—	—	—	430 971,82	1 299 460,16	—				

1	2	3	4	5	6	7	8	9	10	11
—	н160	—	—	—	430 971,67	1 299 461,02	—	Метод спутниковых геодезических измерений (определений)	0,10	$\sqrt{(0,04^2 + 0,09^2)} = 0,10$
	н170	—	—	—	430 968,29	1 299 460,32	—			
	н180	—	—	—	430 968,47	1 299 459,28	—			
	н190	—	—	—	430 965,45	1 299 458,57	—			
	н200	—	—	—	430 967,61	1 299 446,55	—			
	н210	—	—	—	430 970,87	1 299 447,14	—			
	н220	—	—	—	430 971,06	1 299 446,09	—			
	н230	—	—	—	430 974,31	1 299 446,78	—			
	н240	—	—	—	430 974,11	1 299 447,75	—			
	н250	—	—	—	431 011,62	1 299 455,18	—			
	н260	—	—	—	431 011,82	1 299 454,17	—			
н270	—	—	—	431 015,55	1 299 454,91	—				

1	2	3	4	5	6	7	8	9	10	11
—	н280	—	—	—	431 015,39	1 299 455,73	—	Метод спутниковых геодезических измерений (определений)	0,10	$\sqrt{(0,04^2 + 0,09^2)} = 0,10$
	н290	—	—	—	431 028,14	1 299 458,25	—			
	н300	—	—	—	431 028,29	1 299 457,54	—			
	н310	—	—	—	431 032,14	1 299 458,31	—			
	н320	—	—	—	431 031,97	1 299 459,31	—			
	н10	—	—	—	431 034,44	1 299 459,78	—			

**2. Характеристики здания, сооружения, объекта незавершенного строительства с кадастровым номером (обозначением) 40:26:000294:57**

№ п/п	Наименование характеристики	Значение характеристики
1	2	3
1	Вид объекта недвижимости	Здание
2	Ранее присвоенный государственный учетный номер здания, сооружения, объекта незавершенного строительства (кадастровый, инвентарный или условный номер)	—
3	Кадастровый номер земельного участка (земельных участков), в границах которого (которых) расположено здание, сооружение, объект незавершенного строительства	40:26:000294:1246
4	Номер кадастрового квартала (кадастровых кварталов), в пределах которого (которых) расположено здание, сооружение, объекта незавершенного строительства	40:26:000294
5	Адрес здания, сооружения, объекта незавершенного строительства	Российская Федерация, Калужская область, Калуга г, Суворова ул, д 54
	Местоположение здания, сооружения, объекта незавершенного строительства	—
	Дополнительные сведения о местоположении	—

1	2	3
6	Иные сведения	—

**1. Сведения о характерных точках контура**

вид объекта недвижимости (здание, сооружение, объект незавершенного строительства)

кадастровый номер (обозначение) 40:26:000294:58

Зона № 1

Номер контура	Номера характерных точек контура	Существующие			Уточненные			Метод определения координат	Средняя квадратическая погрешность определения координат характерной точки (Mt), м	Формулы, примененные для расчета средней квадратической погрешности определения координат характерной точки (Mt), м
		координаты, м		R, м	координаты, м		R, м			
		X	Y		X	Y				
1	2	3	4	5	6	7	8	9	10	11
—	н570	—	—	—	430 938,58	1 299 629,76	—	Метод спутниковых геодезических измерений (определений)	0,10	$\sqrt{(0,04^2 + 0,09^2)} = 0,10$
	н580	—	—	—	430 933,58	1 299 648,42	—			
	н590	—	—	—	430 908,52	1 299 641,68	—			
	н600	—	—	—	430 912,81	1 299 626,29	—			
	н610	—	—	—	430 923,50	1 299 629,27	—			
	н620	—	—	—	430 922,77	1 299 631,82	—			
	н630	—	—	—	430 929,98	1 299 633,80	—			

1	2	3	4	5	6	7	8	9	10	11
—	н64О	—	—	—	430 931,69	1 299 627,91	—	Метод спутниковых геодезических измерений (определений)	0,10	$\sqrt{(0,04^2 + 0,09^2)} = 0,10$
	н57О	—	—	—	430 938,58	1 299 629,76	—			

**2. Характеристики здания, сооружения, объекта незавершенного строительства с кадастровым номером (обозначением) 40:26:000294:58**

№ п/п	Наименование характеристики	Значение характеристики
1	2	3
1	Вид объекта недвижимости	Здание
2	Ранее присвоенный государственный учетный номер здания, сооружения, объекта незавершенного строительства (кадастровый, инвентарный или условный номер)	—
3	Кадастровый номер земельного участка (земельных участков), в границах которого (которых) расположено здание, сооружение, объект незавершенного строительства	40:26:000294:1241
4	Номер кадастрового квартала (кадастровых кварталов), в пределах которого (которых) расположено здание, сооружение, объекта незавершенного строительства	40:26:000294
5	Адрес здания, сооружения, объекта незавершенного строительства	Калужская обл., г. Калуга, ул. Плеханова, д. 42
	Местоположение здания, сооружения, объекта незавершенного строительства	—
	Дополнительные сведения о местоположении	—
6	Иные сведения	—

1. Сведения о характерных точках контура										
вид объекта недвижимости (здание, сооружение, объект незавершенного строительства)										
кадастровый номер (обозначение) 40:26:000294:59										
Зона № 1										
Номер контура	Номера характерных точек контура	Существующие			Уточненные			Метод определения координат	Средняя квадратическая погрешность определения координат характерной точки (Mt), м	Формулы, примененные для расчета средней квадратической погрешности определения координат характерной точки (Mt), м
		координаты, м		R, м	координаты, м		R, м			
		X	Y		X	Y				
1	2	3	4	5	6	7	8	9	10	11
—	н10	—	—	—	431 042,10	1 299 417,21	—	Метод спутниковых геодезических измерений (определений)	0,10	$\sqrt{(0,04^2 + 0,09^2)} = 0,10$
	н20	—	—	—	431 039,81	1 299 429,66	—			
	н30	—	—	—	431 037,37	1 299 429,21	—			
	н40	—	—	—	431 037,37	1 299 429,68	—			
	н50	—	—	—	431 034,06	1 299 429,14	—			
	н60	—	—	—	431 034,06	1 299 428,49	—			
	н70	—	—	—	431 018,51	1 299 425,52	—			
	н80	—	—	—	431 018,51	1 299 426,25	—			

1	2	3	4	5	6	7	8	9	10	11
—	н90	—	—	—	431 014,51	1 299 425,74	—	Метод спутниковых геодезических измерений (определений)	0,10	$\sqrt{(0,04^2 + 0,09^2)} = 0,10$
	н100	—	—	—	431 014,51	1 299 424,70	—			
	н110	—	—	—	430 998,44	1 299 421,76	—			
	н120	—	—	—	430 998,27	1 299 422,69	—			
	н130	—	—	—	430 995,33	1 299 422,15	—			
	н140	—	—	—	430 995,55	1 299 420,99	—			
	н150	—	—	—	430 979,76	1 299 418,10	—			
	н160	—	—	—	430 979,76	1 299 419,14	—			
	н170	—	—	—	430 976,57	1 299 418,57	—			
	н180	—	—	—	430 976,57	1 299 417,56	—			
	н190	—	—	—	430 973,77	1 299 417,21	—			
	н200	—	—	—	430 975,99	1 299 404,63	—			

1	2	3	4	5	6	7	8	9	10	11
—	н210	—	—	—	430 979,25	1 299 405,20	—	Метод спутниковых геодезических измерений (определений)	0,10	$\sqrt{(0,04^2 + 0,09^2)} = 0,10$
	н220	—	—	—	430 979,25	1 299 404,49	—			
	н230	—	—	—	430 982,42	1 299 405,21	—			
	н240	—	—	—	430 982,42	1 299 405,78	—			
	н250	—	—	—	430 992,24	1 299 407,78	—			
	н260	—	—	—	430 992,38	1 299 407,12	—			
	н270	—	—	—	430 995,24	1 299 407,70	—			
	н280	—	—	—	430 998,62	1 299 408,38	—			
	н290	—	—	—	430 998,50	1 299 408,98	—			
	н300	—	—	—	431 005,97	1 299 410,50	—			
	н310	—	—	—	431 006,16	1 299 409,57	—			
	н320	—	—	—	431 012,46	1 299 410,85	—			

1	2	3	4	5	6	7	8	9	10	11
—	н330	—	—	—	431 012,31	1 299 411,59	—	Метод спутниковых геодезических измерений (определений)	0,10	$\sqrt{(0,04^2 + 0,09^2)} = 0,10$
	н340	—	—	—	431 019,56	1 299 412,90	—			
	н350	—	—	—	431 019,56	1 299 412,07	—			
	н360	—	—	—	431 023,27	1 299 412,70	—			
	н370	—	—	—	431 023,13	1 299 413,52	—			
	н380	—	—	—	431 036,54	1 299 416,19	—			
	н390	—	—	—	431 036,68	1 299 415,45	—			
	н400	—	—	—	431 040,51	1 299 416,21	—			
	н410	—	—	—	431 040,38	1 299 416,87	—			
	н10	—	—	—	431 042,10	1 299 417,21	—			

**2. Характеристики здания, сооружения, объекта незавершенного строительства с кадастровым номером (обозначением) 40:26:000294:59**

№ п/п	Наименование характеристики	Значение характеристики
1	2	3
1	Вид объекта недвижимости	Здание

1	2	3
2	Ранее присвоенный государственный учетный номер здания, сооружения, объекта незавершенного строительства (кадастровый, инвентарный или условный номер)	—
3	Кадастровый номер земельного участка (земельных участков), в границах которого (которых) расположено здание, сооружение, объект незавершенного строительства	40:26:000294:1255
4	Номер кадастрового квартала (кадастровых кварталов), в пределах которого (которых) расположено здание, сооружение, объекта незавершенного строительства	40:26:000294
5	Адрес здания, сооружения, объекта незавершенного строительства	Калужская обл., г. Калуга, ул. Суворова, д. 52
	Местоположение здания, сооружения, объекта незавершенного строительства	—
	Дополнительные сведения о местоположении	—
6	Иные сведения	—

### 1. Сведения о характерных точках контура

вид объекта недвижимости (здание, сооружение, объект незавершенного строительства)

кадастровый номер (обозначение) 40:26:000294:60

Зона № 1

Номер контура	Номера характерных точек контура	Существующие			Уточненные			Метод определения координат	Средняя квадратическая погрешность определения координат характерной точки (Mt), м	Формулы, примененные для расчета средней квадратической погрешности определения координат характерной точки (Mt), м
		координаты, м		R, м	координаты, м		R, м			
		X	Y		X	Y				
1	2	3	4	5	6	7	8	9	10	11
—	n1O	—	—	—	431 050,39	1 299 377,78	—	Метод спутниковых геодезических измерений (определений)	0,10	$\sqrt{(0,04^2 + 0,09^2)} = 0,10$
	n2O	—	—	—	431 047,93	1 299 389,94	—			

1	2	3	4	5	6	7	8	9	10	11
—	н3О	—	—	—	430 981,01	1 299 376,25	—	Метод спутниковых геодезических измерений (определений)	0,10	$\sqrt{(0,04^2 + 0,09^2)} = 0,10$
	н4О	—	—	—	430 983,48	1 299 364,14	—			
	н1О	—	—	—	431 050,39	1 299 377,78	—			

**2. Характеристики здания, сооружения, объекта незавершенного строительства с кадастровым номером (обозначением) 40:26:000294:60**

№ п/п	Наименование характеристики	Значение характеристики
1	2	3
1	Вид объекта недвижимости	Здание
2	Ранее присвоенный государственный учетный номер здания, сооружения, объекта незавершенного строительства (кадастровый, инвентарный или условный номер)	—
3	Кадастровый номер земельного участка (земельных участков), в границах которого (которых) расположено здание, сооружение, объект незавершенного строительства	—
4	Номер кадастрового квартала (кадастровых кварталов), в пределах которого (которых) расположено здание, сооружение, объекта незавершенного строительства	40:26:000294
5	Адрес здания, сооружения, объекта незавершенного строительства	Калужская обл., г. Калуга, ул. Суворова, д. 50
	Местоположение здания, сооружения, объекта незавершенного строительства	—
	Дополнительные сведения о местоположении	—
6	Иные сведения	—

**1. Сведения о характерных точках контура**

вид объекта недвижимости (здание, сооружение, объект незавершенного строительства)

кадастровый номер (обозначение) 40:26:000294:61

Зона № 1

Номер контура	Номера характерных точек контура	Существующие			Уточненные			Метод определения координат	Средняя квадратическая погрешность определения координат характерной точки (Mt), м	Формулы, примененные для расчета средней квадратической погрешности определения координат характерной точки (Mt), м
		координаты, м		R, м	координаты, м		R, м			
		X	Y		X	Y				
1	2	3	4	5	6	7	8	9	10	11
—	н10	—	—	—	430 993,85	1 299 613,26	—	Метод спутниковых геодезических измерений (определений)	0,10	$\sqrt{(0,04^2 + 0,09^2)} = 0,10$
	н20	—	—	—	430 987,53	1 299 643,17	—			
	н30	—	—	—	430 976,40	1 299 640,82	—			
	н40	—	—	—	430 982,72	1 299 610,90	—			
	н10	—	—	—	430 993,85	1 299 613,26	—			

**2. Характеристики здания, сооружения, объекта незавершенного строительства с кадастровым номером (обозначением) 40:26:000294:61**

№ п/п	Наименование характеристики	Значение характеристики
1	2	3
1	Вид объекта недвижимости	Здание
2	Ранее присвоенный государственный учетный номер здания, сооружения, объекта незавершенного строительства (кадастровый, инвентарный или условный номер)	—

1	2	3
3	Кадастровый номер земельного участка (земельных участков), в границах которого (которых) расположено здание, сооружение, объект незавершенного строительства	—
4	Номер кадастрового квартала (кадастровых кварталов), в пределах которого (которых) расположено здание, сооружение, объекта незавершенного строительства	40:26:000294
5	Адрес здания, сооружения, объекта незавершенного строительства	Калужская обл., г. Калуга, ул. Суворова, д. 60
	Местоположение здания, сооружения, объекта незавершенного строительства	—
	Дополнительные сведения о местоположении	—
6	Иные сведения	—

### 1. Сведения о характерных точках контура

вид объекта недвижимости (здание, сооружение, объект незавершенного строительства)

кадастровый номер (обозначение) 40:26:000294:66

Зона № 1

Номер контура	Номера характерных точек контура	Существующие			Уточненные			Метод определения координат	Средняя квадратическая погрешность определения координат характерной точки (Mt), м	Формулы, примененные для расчета средней квадратической погрешности определения координат характерной точки (Mt), м
		координаты, м		R, м	координаты, м		R, м			
		X	Y		X	Y				
1	2	3	4	5	6	7	8	9	10	11
—	н10	—	—	—	431 014,45	1 299 532,62	—	Метод спутниковых геодезических измерений (определений)	0,10	$\sqrt{(0,04^2 + 0,09^2)} = 0,10$
	н20	—	—	—	431 001,42	1 299 600,03	—			
	н30	—	—	—	430 989,97	1 299 597,82	—			

1	2	3	4	5	6	7	8	9	10	11
—	н4О	—	—	—	431 003,01	1 299 530,41	—	Метод спутниковых геодезических измерений (определений)	0,10	$\sqrt{(0,04^2 + 0,09^2)} = 0,10$
	н1О	—	—	—	431 014,45	1 299 532,62	—			

**2. Характеристики здания, сооружения, объекта незавершенного строительства с кадастровым номером (обозначением) 40:26:000294:66**

№ п/п	Наименование характеристики	Значение характеристики
1	2	3
1	Вид объекта недвижимости	Здание
2	Ранее присвоенный государственный учетный номер здания, сооружения, объекта незавершенного строительства (кадастровый, инвентарный или условный номер)	—
3	Кадастровый номер земельного участка (земельных участков), в границах которого (которых) расположено здание, сооружение, объект незавершенного строительства	40:26:000294:47
4	Номер кадастрового квартала (кадастровых кварталов), в пределах которого (которых) расположено здание, сооружение, объекта незавершенного строительства	40:26:000294
5	Адрес здания, сооружения, объекта незавершенного строительства	Калужская обл., г. Калуга, ул. Суворова, д. 58
	Местоположение здания, сооружения, объекта незавершенного строительства	—
	Дополнительные сведения о местоположении	—
6	Иные сведения	—

1. Сведения о характерных точках контура										
вид объекта недвижимости (здание, сооружение, объект незавершенного строительства)										
кадастровый номер (обозначение) 40:26:000294:71										
Зона № 1										
Номер контура	Номера характерных точек контура	Существующие			Уточненные			Метод определения координат	Средняя квадратическая погрешность определения координат характерной точки (Mt), м	Формулы, примененные для расчета средней квадратической погрешности определения координат характерной точки (Mt), м
		координаты, м		R, м	координаты, м		R, м			
		X	Y		X	Y				
1	2	3	4	5	6	7	8	9	10	11
—	н10	—	—	—	431 025,34	1 299 502,48	—	Метод спутниковых геодезических измерений (определений)	0,10	$\sqrt{(0,04^2 + 0,09^2)} = 0,10$
	н20	—	—	—	431 023,18	1 299 514,27	—			
	н30	—	—	—	431 021,34	1 299 513,93	—			
	н40	—	—	—	431 021,09	1 299 514,71	—			
	н50	—	—	—	431 017,84	1 299 514,14	—			
	н60	—	—	—	431 018,03	1 299 513,05	—			
	н70	—	—	—	431 002,26	1 299 510,04	—			
	н80	—	—	—	431 002,08	1 299 511,01	—			

1	2	3	4	5	6	7	8	9	10	11
—	н90	—	—	—	430 998,84	1 299 510,39	—	Метод спутниковых геодезических измерений (определений)	0,10	$\sqrt{(0,04^2 + 0,09^2)} = 0,10$
	н100	—	—	—	430 999,06	1 299 509,39	—			
	н110	—	—	—	430 982,41	1 299 506,06	—			
	н120	—	—	—	430 982,29	1 299 506,81	—			
	н130	—	—	—	430 979,12	1 299 506,16	—			
	н140	—	—	—	430 979,28	1 299 505,24	—			
	н150	—	—	—	430 963,11	1 299 502,16	—			
	н160	—	—	—	430 962,91	1 299 503,21	—			
	н170	—	—	—	430 960,36	1 299 502,73	—			
	н180	—	—	—	430 960,55	1 299 501,72	—			
	н190	—	—	—	430 956,32	1 299 500,95	—			
н200	—	—	—	430 958,53	1 299 488,58	—				

1	2	3	4	5	6	7	8	9	10	11
—	н210	—	—	—	430 962,45	1 299 489,40	—	Метод спутниковых геодезических измерений (определений)	0,10	$\sqrt{(0,04^2 + 0,09^2)} = 0,10$
	н220	—	—	—	430 962,58	1 299 488,76	—			
	н230	—	—	—	430 966,05	1 299 489,36	—			
	н240	—	—	—	430 965,92	1 299 490,05	—			
	н250	—	—	—	430 975,77	1 299 492,28	—			
	н260	—	—	—	430 976,00	1 299 491,27	—			
	н270	—	—	—	430 979,12	1 299 491,98	—			
	н280	—	—	—	430 978,91	1 299 492,91	—			
	н290	—	—	—	430 989,93	1 299 495,16	—			
	н300	—	—	—	430 990,14	1 299 494,14	—			
	н310	—	—	—	430 993,37	1 299 494,80	—			
	н320	—	—	—	430 993,23	1 299 495,51	—			

1	2	3	4	5	6	7	8	9	10	11
—	н330	—	—	—	431 003,72	1 299 497,77	—	Метод спутниковых геодезических измерений (определений)	0,10	$\sqrt{(0,04^2 + 0,09^2)} = 0,10$
	н340	—	—	—	431 004,00	1 299 496,86	—			
	н350	—	—	—	431 006,95	1 299 497,45	—			
	н360	—	—	—	431 006,75	1 299 498,45	—			
	н370	—	—	—	431 020,29	1 299 501,39	—			
	н380	—	—	—	431 020,55	1 299 500,18	—			
	н390	—	—	—	431 023,77	1 299 500,89	—			
	н400	—	—	—	431 023,59	1 299 501,87	—			
	н10	—	—	—	431 025,34	1 299 502,48	—			

**2. Характеристики здания, сооружения, объекта незавершенного строительства с кадастровым номером (обозначением) 40:26:000294:71**

№ п/п	Наименование характеристики	Значение характеристики
1	2	3
1	Вид объекта недвижимости	Здание
2	Ранее присвоенный государственный учетный номер здания, сооружения, объекта незавершенного строительства (кадастровый, инвентарный или условный номер)	—

1	2	3
3	Кадастровый номер земельного участка (земельных участков), в границах которого (которых) расположено здание, сооружение, объект незавершенного строительства	40:26:000294:1257
4	Номер кадастрового квартала (кадастровых кварталов), в пределах которого (которых) расположено здание, сооружение, объекта незавершенного строительства	40:26:000294
5	Адрес здания, сооружения, объекта незавершенного строительства	Калужская обл., г. Калуга, ул. Суворова, д. 56
	Местоположение здания, сооружения, объекта незавершенного строительства	—
	Дополнительные сведения о местоположении	—
6	Иные сведения	—

### 1. Сведения о характерных точках контура

вид объекта недвижимости (здание, сооружение, объект незавершенного строительства)

кадастровый номер (обозначение) 40:26:000294:72

Зона № 1

Номер контура	Номера характерных точек контура	Существующие			Уточненные			Метод определения координат	Средняя квадратическая погрешность определения координат характерной точки (Mt), м	Формулы, примененные для расчета средней квадратической погрешности определения координат характерной точки (Mt), м
		координаты, м		R, м	координаты, м		R, м			
		X	Y	R, м	X	Y	R, м			
1	2	3	4	5	6	7	8	9	10	11
—	н100344 О	—	—	—	430 900,95	1 299 583,85	—	Метод спутниковых геодезических измерений (определений)	0,10	$\sqrt{(0,04^2 + 0,09^2)} = 0,10$
	н100345 О	—	—	—	430 900,42	1 299 587,56	—			
	н100346 О	—	—	—	430 894,45	1 299 586,72	—			

1	2	3	4	5	6	7	8	9	10	11
—	н100347 О	—	—	—	430 894,99	1 299 582,93	—	Метод спутниковых геодезических измерений (определений)	0,10	$\sqrt{(0,04^2 + 0,09^2)} = 0,10$
	н100344 О	—	—	—	430 900,95	1 299 583,85	—			

**2. Характеристики здания, сооружения, объекта незавершенного строительства с кадастровым номером (обозначением) 40:26:000294:72**

№ п/п	Наименование характеристики	Значение характеристики
1	2	3
1	Вид объекта недвижимости	Здание
2	Ранее присвоенный государственный учетный номер здания, сооружения, объекта незавершенного строительства (кадастровый, инвентарный или условный номер)	—
3	Кадастровый номер земельного участка (земельных участков), в границах которого (которых) расположено здание, сооружение, объект незавершенного строительства	40:26:000294:1228
4	Номер кадастрового квартала (кадастровых кварталов), в пределах которого (которых) расположено здание, сооружение, объекта незавершенного строительства	40:26:000294
5	Адрес здания, сооружения, объекта незавершенного строительства	—
	Местоположение здания, сооружения, объекта незавершенного строительства	248001, Российская Федерация, Калужская область, Калуга г, Кирова ул, д около д.1
	Дополнительные сведения о местоположении	—
6	Иные сведения	—

**1. Сведения о характерных точках контура**

вид объекта недвижимости (здание, сооружение, объект незавершенного строительства)

кадастровый номер (обозначение) 40:26:000294:73

Зона № 1

Номер контура	Номера характерных точек контура	Существующие			Уточненные			Метод определения координат	Средняя квадратическая погрешность определения координат характерной точки (Mt), м	Формулы, примененные для расчета средней квадратической погрешности определения координат характерной точки (Mt), м
		координаты, м		R, м	координаты, м		R, м			
		X	Y		X	Y				
1	2	3	4	5	6	7	8	9	10	11
—	н1620	—	—	—	430 970,34	1 299 363,77	—	Метод спутниковых геодезических измерений (определений)	0,10	$\sqrt{(0,04^2 + 0,09^2)} = 0,10$
	н1630	—	—	—	430 968,79	1 299 371,98	—			
	н1640	—	—	—	430 963,29	1 299 370,82	—			
	н1650	—	—	—	430 964,85	1 299 362,63	—			
	н1620	—	—	—	430 970,34	1 299 363,77	—			

**2. Характеристики здания, сооружения, объекта незавершенного строительства с кадастровым номером (обозначением) 40:26:000294:73**

№ п/п	Наименование характеристики	Значение характеристики
1	2	3
1	Вид объекта недвижимости	Здание
2	Ранее присвоенный государственный учетный номер здания, сооружения, объекта незавершенного строительства (кадастровый, инвентарный или условный номер)	—

1	2	3
3	Кадастровый номер земельного участка (земельных участков), в границах которого (которых) расположено здание, сооружение, объект незавершенного строительства	40:26:000294:1223
4	Номер кадастрового квартала (кадастровых кварталов), в пределах которого (которых) расположено здание, сооружение, объекта незавершенного строительства	40:26:000294
5	Адрес здания, сооружения, объекта незавершенного строительства	—
	Местоположение здания, сооружения, объекта незавершенного строительства	248000, Российская Федерация, Калужская область, Калуга г, Суворова ул, д около д.48
	Дополнительные сведения о местоположении	—
6	Иные сведения	—

### 1. Сведения о характерных точках контура

вид объекта недвижимости (здание, сооружение, объект незавершенного строительства)

кадастровый номер (обозначение) 40:26:000294:74

Зона № 1

Номер контура	Номера характерных точек контура	Существующие			Уточненные			Метод определения координат	Средняя квадратическая погрешность определения координат характерной точки (Mt), м	Формулы, примененные для расчета средней квадратической погрешности определения координат характерной точки (Mt), м
		координаты, м		R, м	координаты, м		R, м			
		X	Y		X	Y				
1	2	3	4	5	6	7	8	9	10	11
—	н1660	—	—	—	430 992,94	1 299 528,48	—	Метод спутниковых геодезических измерений (определений)	0,10	$\sqrt{(0,04^2 + 0,09^2)} = 0,10$
	н1670	—	—	—	430 991,42	1 299 538,01	—			
	н1680	—	—	—	430 986,47	1 299 537,23	—			

1	2	3	4	5	6	7	8	9	10	11
—	н1690	—	—	—	430 988,12	1 299 527,62	—	Метод спутниковых геодезических измерений (определений)	0,10	$\sqrt{(0,04^2 + 0,09^2)} = 0,10$
	н1660	—	—	—	430 992,94	1 299 528,48	—			

**2. Характеристики здания, сооружения, объекта незавершенного строительства с кадастровым номером (обозначением) 40:26:000294:74**

№ п/п	Наименование характеристики	Значение характеристики
1	2	3
1	Вид объекта недвижимости	Здание
2	Ранее присвоенный государственный учетный номер здания, сооружения, объекта незавершенного строительства (кадастровый, инвентарный или условный номер)	—
3	Кадастровый номер земельного участка (земельных участков), в границах которого (которых) расположено здание, сооружение, объект незавершенного строительства	40:26:000294:1210
4	Номер кадастрового квартала (кадастровых кварталов), в пределах которого (которых) расположено здание, сооружение, объекта незавершенного строительства	40:26:000294
5	Адрес здания, сооружения, объекта незавершенного строительства	—
	Местоположение здания, сооружения, объекта незавершенного строительства	248000, Российская Федерация, Калужская область, Калуга г, Суворова ул, д около дома 62
	Дополнительные сведения о местоположении	—
6	Иные сведения	—

1. Сведения о характерных точках контура										
вид объекта недвижимости (здание, сооружение, объект незавершенного строительства)										
кадастровый номер (обозначение) 40:26:000294:76										
Зона № 1										
Номер контура	Номера характерных точек контура	Существующие			Уточненные			Метод определения координат	Средняя квадратическая погрешность определения координат характерной точки (Mt), м	Формулы, примененные для расчета средней квадратической погрешности определения координат характерной точки (Mt), м
		координаты, м		R, м	координаты, м		R, м			
		X	Y		X	Y				
1	2	3	4	5	6	7	8	9	10	11
—	н10	—	—	—	431 058,49	1 299 288,47	—	Метод спутниковых геодезических измерений (определений)	0,10	$\sqrt{(0,04^2 + 0,09^2)} = 0,10$
	н20	—	—	—	431 055,15	1 299 288,41	—			
	н30	—	—	—	431 052,29	1 299 289,06	—			
	н40	—	—	—	431 049,49	1 299 290,68	—			
	н50	—	—	—	431 047,28	1 299 292,83	—			
	н60	—	—	—	431 046,42	1 299 295,33	—			
	н70	—	—	—	431 043,19	1 299 312,60	—			
	н80	—	—	—	431 032,54	1 299 310,81	—			

1	2	3	4	5	6	7	8	9	10	11
—	н90	—	—	—	431 034,30	1 299 302,17	—	Метод спутниковых геодезических измерений (определений)	0,10	$\sqrt{(0,04^2 + 0,09^2)} = 0,10$
	н100	—	—	—	431 030,83	1 299 301,55	—			
	н110	—	—	—	431 034,19	1 299 285,99	—			
	н120	—	—	—	431 040,82	1 299 286,94	—			
	н130	—	—	—	431 041,98	1 299 285,04	—			
	н140	—	—	—	431 043,80	1 299 283,82	—			
	н20	—	—	—	431 044,53	1 299 280,17	—			
	н10	—	—	—	431 059,69	1 299 283,11	—			
	н10	—	—	—	431 058,49	1 299 288,47	—			

**2. Характеристики здания, сооружения, объекта незавершенного строительства с кадастровым номером (обозначением) 40:26:000294:76**

№ п/п	Наименование характеристики	Значение характеристики
1	2	3
1	Вид объекта недвижимости	Здание
2	Ранее присвоенный государственный учетный номер здания, сооружения, объекта незавершенного строительства (кадастровый, инвентарный или условный номер)	—

1	2	3
3	Кадастровый номер земельного участка (земельных участков), в границах которого (которых) расположено здание, сооружение, объект незавершенного строительства	40:26:000294:6
4	Номер кадастрового квартала (кадастровых кварталов), в пределах которого (которых) расположено здание, сооружение, объекта незавершенного строительства	40:26:000294
5	Адрес здания, сооружения, объекта незавершенного строительства	Калужская область, г Калуга, ул Суворова, д 44
	Местоположение здания, сооружения, объекта незавершенного строительства	—
	Дополнительные сведения о местоположении	—
6	Иные сведения	—

### 1. Сведения о характерных точках контура

вид объекта недвижимости (здание, сооружение, объект незавершенного строительства)

кадастровый номер (обозначение) 40:26:000294:77

Зона № 1

Номер контура	Номера характерных точек контура	Существующие			Уточненные			Метод определения координат	Средняя квадратическая погрешность определения координат характерной точки (Mt), м	Формулы, примененные для расчета средней квадратической погрешности определения координат характерной точки (Mt), м
		координаты, м		R, м	координаты, м		R, м			
		X	Y		X	Y				
1	2	3	4	5	6	7	8	9	10	11
—	н1700	—	—	—	431 006,50	1 299 297,31	—	Метод спутниковых геодезических измерений (определений)	0,10	$\sqrt{(0,04^2 + 0,09^2)} = 0,10$
	н1710	—	—	—	430 998,07	1 299 287,74	—			
	н1720	—	—	—	431 009,23	1 299 277,26	—			

1	2	3	4	5	6	7	8	9	10	11
—	н1730	—	—	—	431 014,14	1 299 282,41	—	Метод спутниковых геодезических измерений (определений)	0,10	$\sqrt{(0,04^2 + 0,09^2)} = 0,10$
	н1740	—	—	—	431 018,15	1 299 282,99	—			
	н1750	—	—	—	431 018,72	1 299 280,29	—			
	н1760	—	—	—	431 022,77	1 299 281,15	—			
	н1770	—	—	—	431 022,29	1 299 283,70	—			
	н1780	—	—	—	431 033,96	1 299 285,90	—			
	н1790	—	—	—	431 030,67	1 299 301,52	—			
	н1700	—	—	—	431 006,50	1 299 297,31	—			

**2. Характеристики здания, сооружения, объекта незавершенного строительства с кадастровым номером (обозначением) 40:26:000294:77**

№ п/п	Наименование характеристики	Значение характеристики
1	2	3
1	Вид объекта недвижимости	Здание
2	Ранее присвоенный государственный учетный номер здания, сооружения, объекта незавершенного строительства (кадастровый, инвентарный или условный номер)	—
3	Кадастровый номер земельного участка (земельных участков), в границах которого (которых) расположено здание, сооружение, объект незавершенного строительства	40:26:000294:1080

1	2	3
4	Номер кадастрового квартала (кадастровых кварталов), в пределах которого (которых) расположено здание, сооружение, объекта незавершенного строительства	40:26:000294
5	Адрес здания, сооружения, объекта незавершенного строительства	Калужская обл., г. Калуга, ул. Суворова, д. 46
	Местоположение здания, сооружения, объекта незавершенного строительства	—
	Дополнительные сведения о местоположении	—
6	Иные сведения	—

### 1. Сведения о характерных точках контура

вид объекта недвижимости (здание, сооружение, объект незавершенного строительства)

кадастровый номер (обозначение) 40:26:000294:78

Зона № 1

Номер контура	Номера характерных точек контура	Существующие			Уточненные			Метод определения координат	Средняя квадратическая погрешность определения координат характерной точки (Mt), м	Формулы, примененные для расчета средней квадратической погрешности определения координат характерной точки (Mt), м
		координаты, м		R, м	координаты, м		R, м			
		X	Y		X	Y				
1	2	3	4	5	6	7	8	9	10	11
—	н10	—	—	—	431 034,95	1 299 212,97	—	Метод спутниковых геодезических измерений (определений)	0,10	$\sqrt{(0,04^2 + 0,09^2)} = 0,10$
	н20	—	—	—	431 043,55	1 299 221,77	—			
	н30	—	—	—	430 974,51	1 299 289,17	—			
	н40	—	—	—	430 965,92	1 299 280,37	—			



1	2	3	4	5	6	7	8	9	10	11
—	н10	—	—	—	431 068,20	1 299 181,26	—	Метод спутниковых геодезических измерений (определений)	0,10	$\sqrt{(0,04^2 + 0,09^2)} = 0,10$
	н20	—	—	—	431 082,21	1 299 196,06	—			
	н30	—	—	—	431 078,60	1 299 199,48	—			
	н40	—	—	—	431 077,58	1 299 198,41	—			
	н50	—	—	—	431 062,56	1 299 212,63	—			
	н60	—	—	—	431 063,66	1 299 213,98	—			
	н70	—	—	—	431 059,78	1 299 217,42	—			
	н80	—	—	—	431 045,75	1 299 202,53	—			
	н10	—	—	—	431 068,20	1 299 181,26	—			

**2. Характеристики здания, сооружения, объекта незавершенного строительства с кадастровым номером (обозначением) 40:26:000294:79**

№ п/п	Наименование характеристики	Значение характеристики
1	2	3
1	Вид объекта недвижимости	Здание
2	Ранее присвоенный государственный учетный номер здания, сооружения, объекта незавершенного строительства (кадастровый, инвентарный или условный номер)	—

1	2	3
3	Кадастровый номер земельного участка (земельных участков), в границах которого (которых) расположено здание, сооружение, объект незавершенного строительства	40:26:000294:54
4	Номер кадастрового квартала (кадастровых кварталов), в пределах которого (которых) расположено здание, сооружение, объекта незавершенного строительства	40:26:000294
5	Адрес здания, сооружения, объекта незавершенного строительства	Калужская обл., г. Калуга, ул. Большевиков, д. 1
	Местоположение здания, сооружения, объекта незавершенного строительства	—
	Дополнительные сведения о местоположении	—
6	Иные сведения	—

### 1. Сведения о характерных точках контура

вид объекта недвижимости (здание, сооружение, объект незавершенного строительства)

кадастровый номер (обозначение) 40:26:000294:81

Зона № 1

Номер контура	Номера характерных точек контура	Существующие			Уточненные			Метод определения координат	Средняя квадратическая погрешность определения координат характерной точки (Mt), м	Формулы, примененные для расчета средней квадратической погрешности определения координат характерной точки (Mt), м
		координаты, м		R, м	координаты, м		R, м			
		X	Y		X	Y				
1	2	3	4	5	6	7	8	9	10	11
—	н10	—	—	—	431 058,85	1 299 337,20	—	Метод спутниковых геодезических измерений (определений)	0,10	$\sqrt{(0,04^2 + 0,09^2)} = 0,10$
	н20	—	—	—	431 056,43	1 299 349,55	—			
	н30	—	—	—	430 984,31	1 299 335,42	—			

1	2	3	4	5	6	7	8	9	10	11
—	н4О	—	—	—	430 986,73	1 299 323,08	—	Метод спутниковых геодезических измерений (определений)	0,10	$\sqrt{(0,04^2 + 0,09^2)} = 0,10$
	н1О	—	—	—	431 058,85	1 299 337,20	—			

**2. Характеристики здания, сооружения, объекта незавершенного строительства с кадастровым номером (обозначением) 40:26:000294:81**

№ п/п	Наименование характеристики	Значение характеристики
1	2	3
1	Вид объекта недвижимости	Здание
2	Ранее присвоенный государственный учетный номер здания, сооружения, объекта незавершенного строительства (кадастровый, инвентарный или условный номер)	—
3	Кадастровый номер земельного участка (земельных участков), в границах которого (которых) расположено здание, сооружение, объект незавершенного строительства	—
4	Номер кадастрового квартала (кадастровых кварталов), в пределах которого (которых) расположено здание, сооружение, объекта незавершенного строительства	40:26:000294
5	Адрес здания, сооружения, объекта незавершенного строительства	Калужская обл., г. Калуга, ул. Суворова, д. 48
	Местоположение здания, сооружения, объекта незавершенного строительства	—
	Дополнительные сведения о местоположении	—
6	Иные сведения	—

**1. Сведения о характерных точках контура**

вид объекта недвижимости (здание, сооружение, объект незавершенного строительства)

кадастровый номер (обозначение) 40:26:000294:1167

Зона № 1

Номер контура	Номера характерных точек контура	Существующие			Уточненные			Метод определения координат	Средняя квадратическая погрешность определения координат характерной точки (Mt), м	Формулы, примененные для расчета средней квадратической погрешности определения координат характерной точки (Mt), м
		координаты, м		R, м	координаты, м		R, м			
		X	Y		X	Y				
1	2	3	4	5	6	7	8	9	10	11
—	н10	—	—	—	430 906,97	1 299 619,76	—	Метод спутниковых геодезических измерений (определений)	0,10	$\sqrt{(0,04^2 + 0,09^2)} = 0,10$
	н20	—	—	—	430 901,98	1 299 639,54	—			
	н30	—	—	—	430 894,25	1 299 637,59	—			
	н40	—	—	—	430 899,69	1 299 617,92	—			
	н10	—	—	—	430 906,97	1 299 619,76	—			

**2. Характеристики здания, сооружения, объекта незавершенного строительства с кадастровым номером (обозначением) 40:26:000294:1167**

№ п/п	Наименование характеристики	Значение характеристики
1	2	3
1	Вид объекта недвижимости	Здание
2	Ранее присвоенный государственный учетный номер здания, сооружения, объекта незавершенного строительства (кадастровый, инвентарный или условный номер)	—

1	2	3
3	Кадастровый номер земельного участка (земельных участков), в границах которого (которых) расположено здание, сооружение, объект незавершенного строительства	40:26:000294:2
4	Номер кадастрового квартала (кадастровых кварталов), в пределах которого (которых) расположено здание, сооружение, объекта незавершенного строительства	40:26:000294
5	Адрес здания, сооружения, объекта незавершенного строительства	—
	Местоположение здания, сооружения, объекта незавершенного строительства	Российская Федерация, Калужская область, Калуга г, Плеханова ул, д 44
	Дополнительные сведения о местоположении	—
6	Иные сведения	—

### 1. Сведения о характерных точках контура

вид объекта недвижимости (здание, сооружение, объект незавершенного строительства)

кадастровый номер (обозначение) 40:26:000319:462

Зона № 1

Номер контура	Номера характерных точек контура	Существующие			Уточненные			Метод определения координат	Средняя квадратическая погрешность определения координат характерной точки (Mt), м	Формулы, примененные для расчета средней квадратической погрешности определения координат характерной точки (Mt), м
		координаты, м		R, м	координаты, м		R, м			
		X	Y		X	Y				
1	2	3	4	5	6	7	8	9	10	11
—	н10	—	—	—	430 997,62	1 299 649,18	—	Метод спутниковых геодезических измерений (определений)	0,10	$\sqrt{(0,04^2 + 0,09^2)} = 0,10$
	н20	—	—	—	430 994,67	1 299 664,79	—			
	н30	—	—	—	430 983,91	1 299 662,06	—			

1	2	3	4	5	6	7	8	9	10	11
—	н4О	—	—	—	430 987,05	1 299 646,64	—	Метод спутниковых геодезических измерений (определений)	0,10	$\sqrt{(0,04^2 + 0,09^2)} = 0,10$
	н1О	—	—	—	430 997,62	1 299 649,18	—			

**2. Характеристики здания, сооружения, объекта незавершенного строительства с кадастровым номером (обозначением) 40:26:000319:462**

№ п/п	Наименование характеристики	Значение характеристики
1	2	3
1	Вид объекта недвижимости	Здание
2	Ранее присвоенный государственный учетный номер здания, сооружения, объекта незавершенного строительства (кадастровый, инвентарный или условный номер)	—
3	Кадастровый номер земельного участка (земельных участков), в границах которого (которых) расположено здание, сооружение, объект незавершенного строительства	—
4	Номер кадастрового квартала (кадастровых кварталов), в пределах которого (которых) расположено здание, сооружение, объекта незавершенного строительства	40:26:000294
5	Адрес здания, сооружения, объекта незавершенного строительства	Российская Федерация, Калужская область, Калуга г, Плеханова ул, д 38
	Местоположение здания, сооружения, объекта незавершенного строительства	—
	Дополнительные сведения о местоположении	—
6	Иные сведения	—

**Сведения о зданиях, сооружениях, объектах незавершенного строительства,  
необходимые для исправления реестровых ошибок в сведениях об описании их местоположения**

**1. Сведения о характерных точках контура здания, сооружения, объекта незавершенного строительства**

**с кадастровым номером** \_\_\_\_\_

**Зона №** \_\_\_\_\_










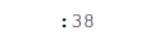

Номер контура	Номера характерных точек контура	Существующие			Уточненные			Метод определения координат	Средняя квадратическая погрешность определения координат характерной точки (Mt), м	Формулы, примененные для расчета средней квадратической погрешности определения координат характерной точки (Mt), м
		координаты, м		R, м	координаты, м		R, м			
		X	Y		X	Y				
1	2	3	4	5	6	7	8	9	10	11

**2. Иные сведения о здании, сооружении, объекте незавершенного строительства с кадастровым номером** \_\_\_\_\_

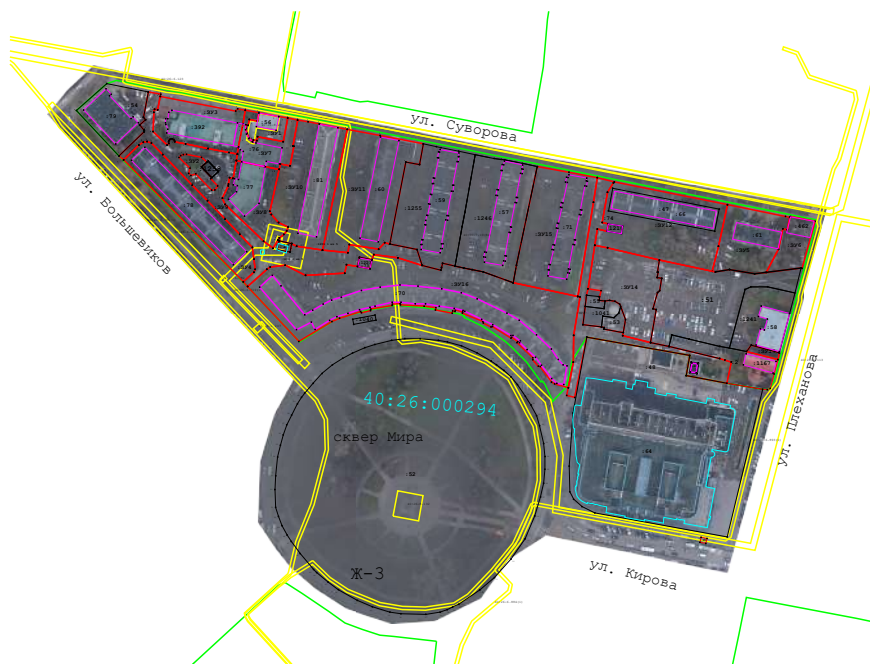
1.

## Схема границ земельных участков

### Условные обозначения:

-  - границы земельных участков в отношении которых выполнялись комплексные кадастровые работы
-  - границы земельных участков, сведения о которых внесены в Единый государственный реестр недвижимости, но в отношении которых не выполнялись комплексные кадастровые работы
-  - границы кадастрового деления
-  - контуры зданий, сооружений, объектов незавершенного строительства, сведения о которых внесены в Единый государственный реестр недвижимости, но в отношении которых не выполнялись комплексные кадастровые работы
-  - границы муниципальных образований и (или) населенных пунктов
-  - контуры зданий, сооружений, объектов незавершенного строительства, сведения о которых внесены в Единый государственный реестр недвижимости, но в отношении которых выполнялись комплексные кадастровые работы
-  - граница зоны с особыми условиями территории
-  - граница территориальной зоны
-  40:26:000230 - номер кадастрового квартала
-  :38 - кадастровый номер объекта недвижимости
-  н1У - обозначение характерной точки границы земельных участков

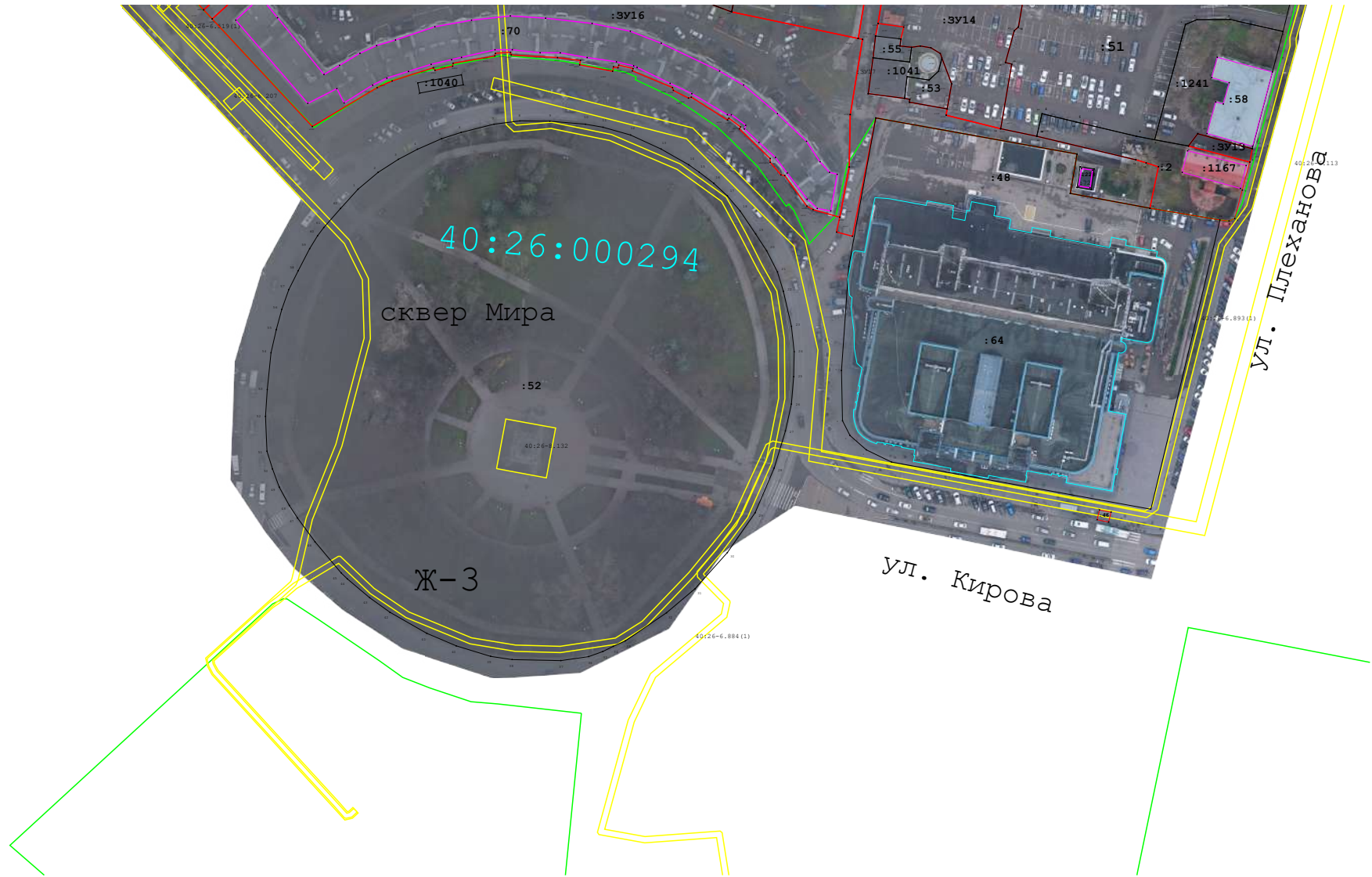
# Схема границ земельных участков



Масштаб 1:5 000



# Схема границ земельных участков



Масштаб 1:2 000

Схема границ земельных участков



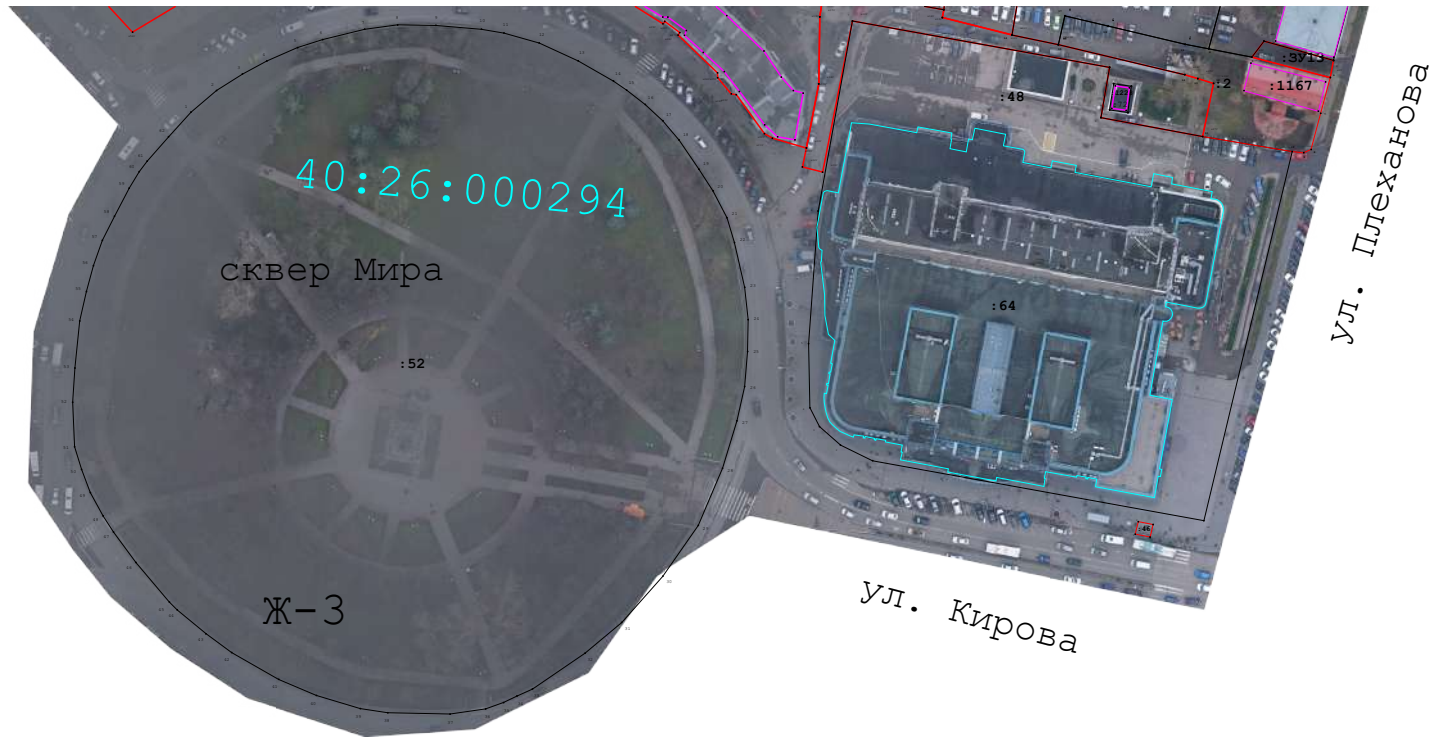
Масштаб 1:2 000

# Схема границ земельных участков



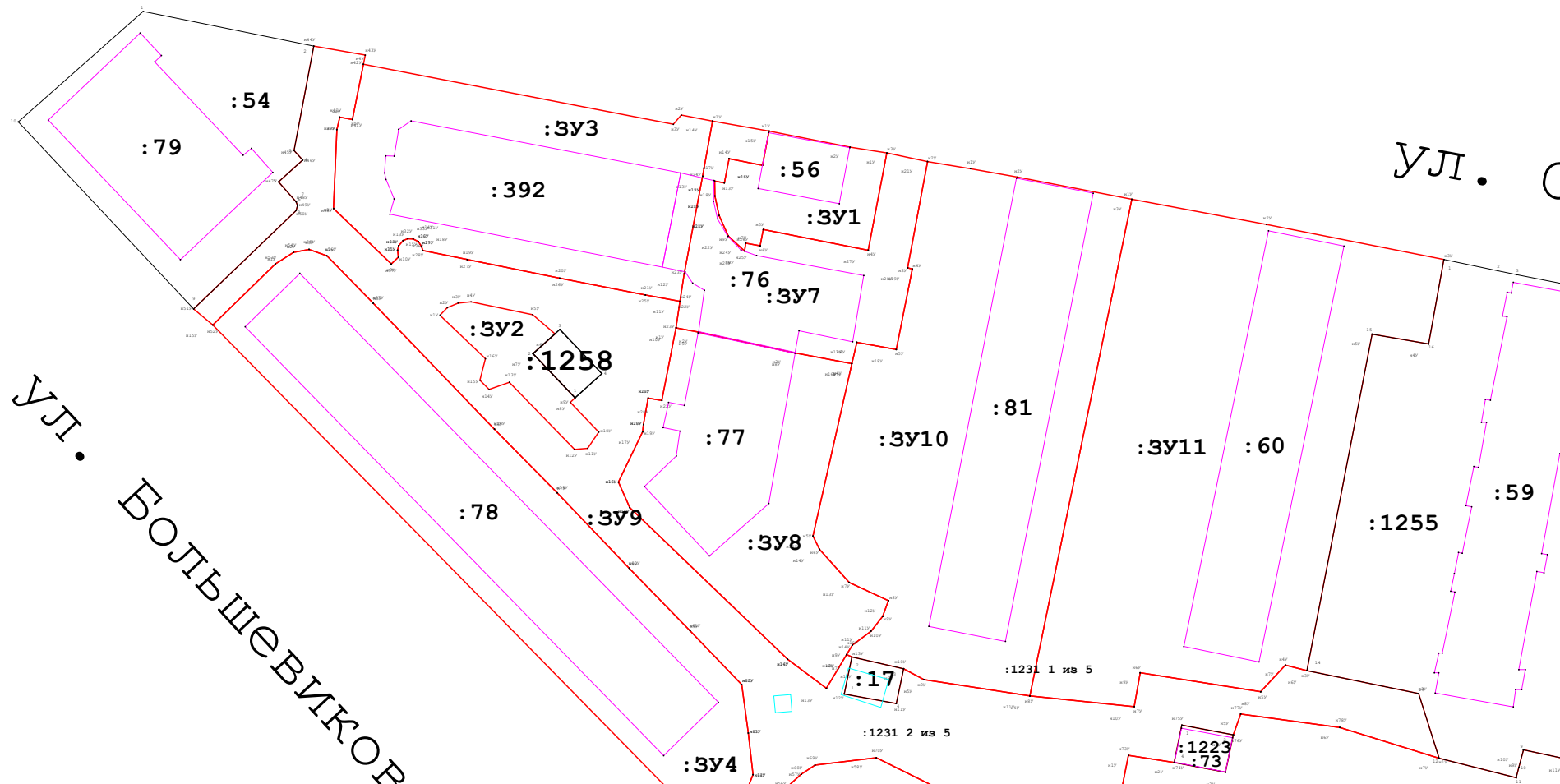
Масштаб 1:2 000

Схема границ земельных участков



Масштаб 1:2 000

Схема границ земельных участков



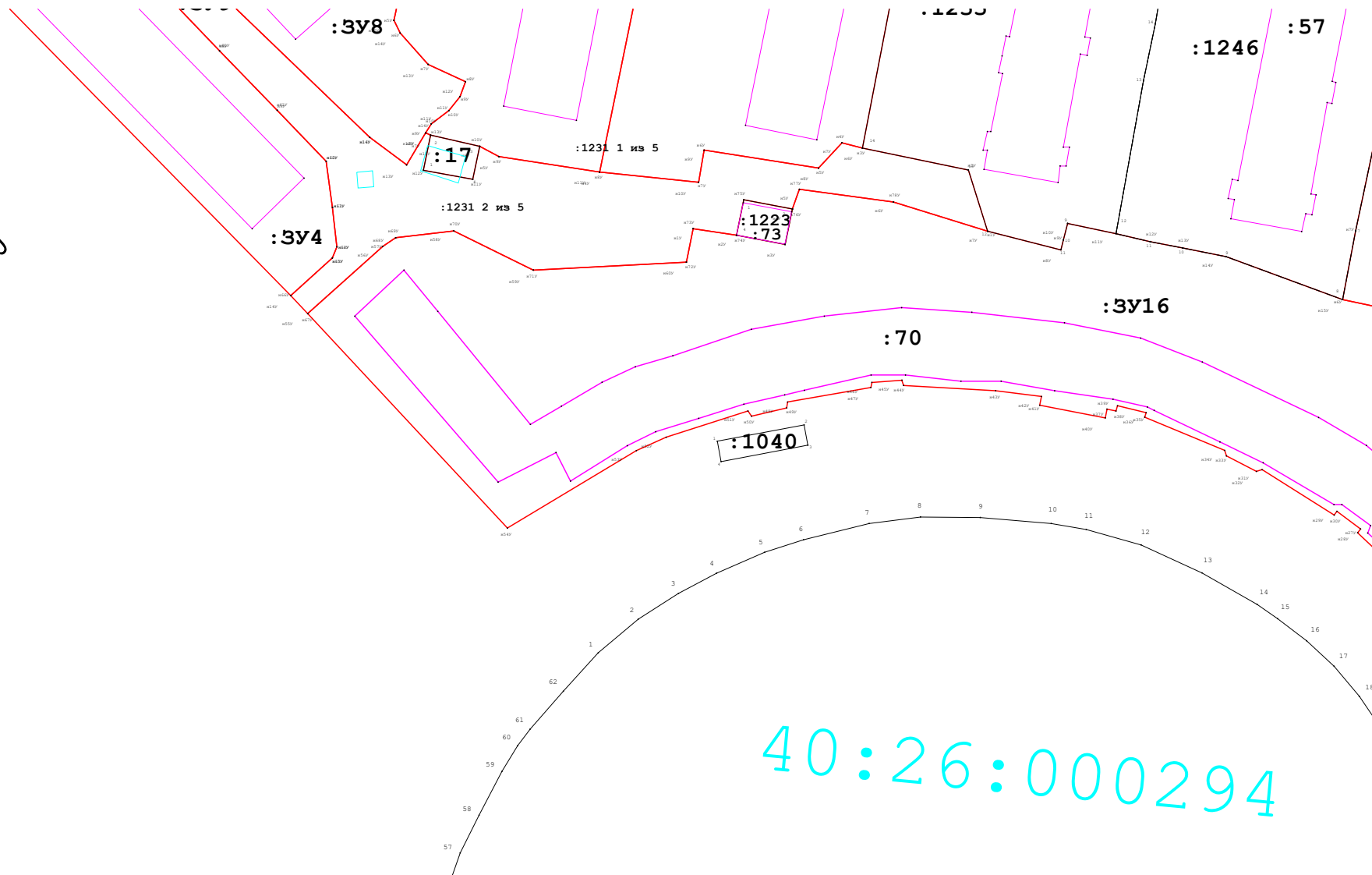
УЛ. БОЛЬШЕВИКОВ

УЛ. С

Масштаб 1:1 000

Схема границ земельных участков

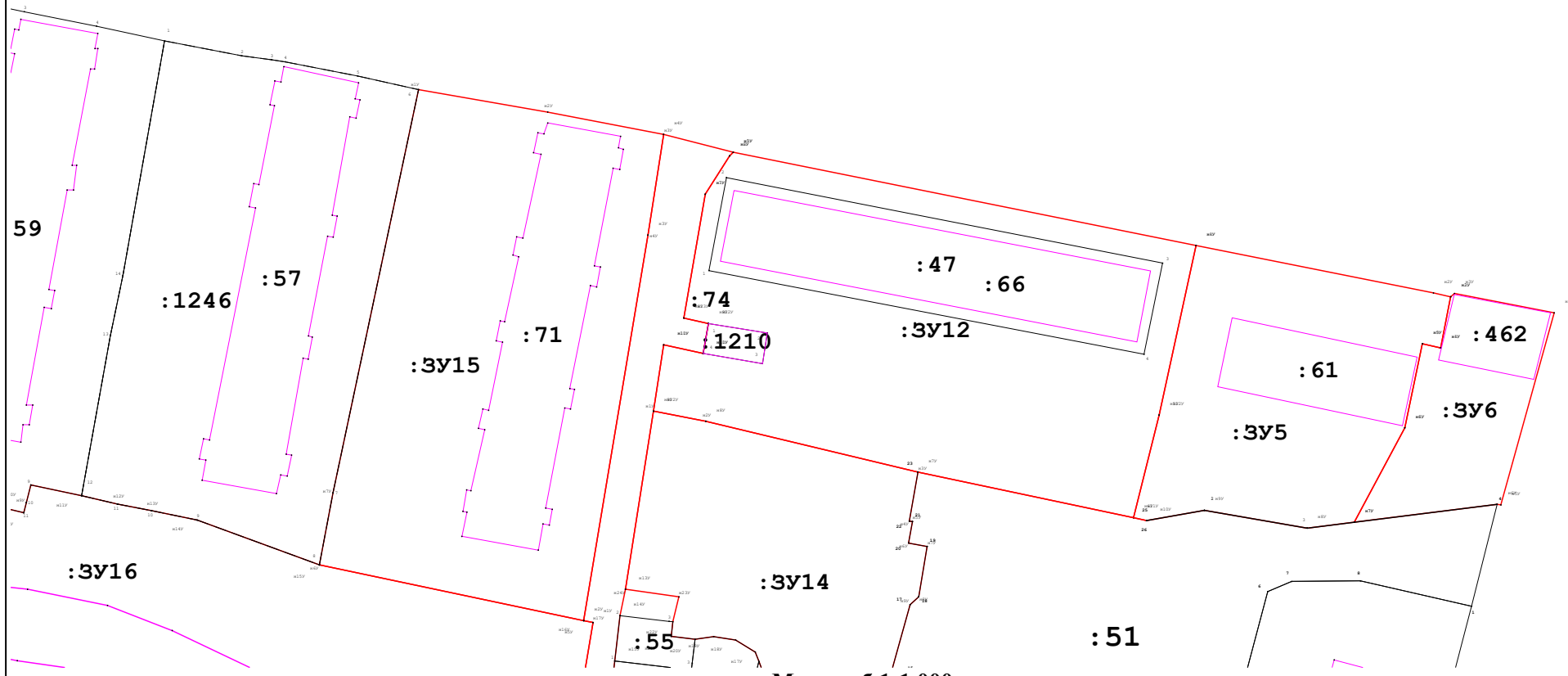
ДУЛЬШЕВИКОВ



Масштаб 1:1 000

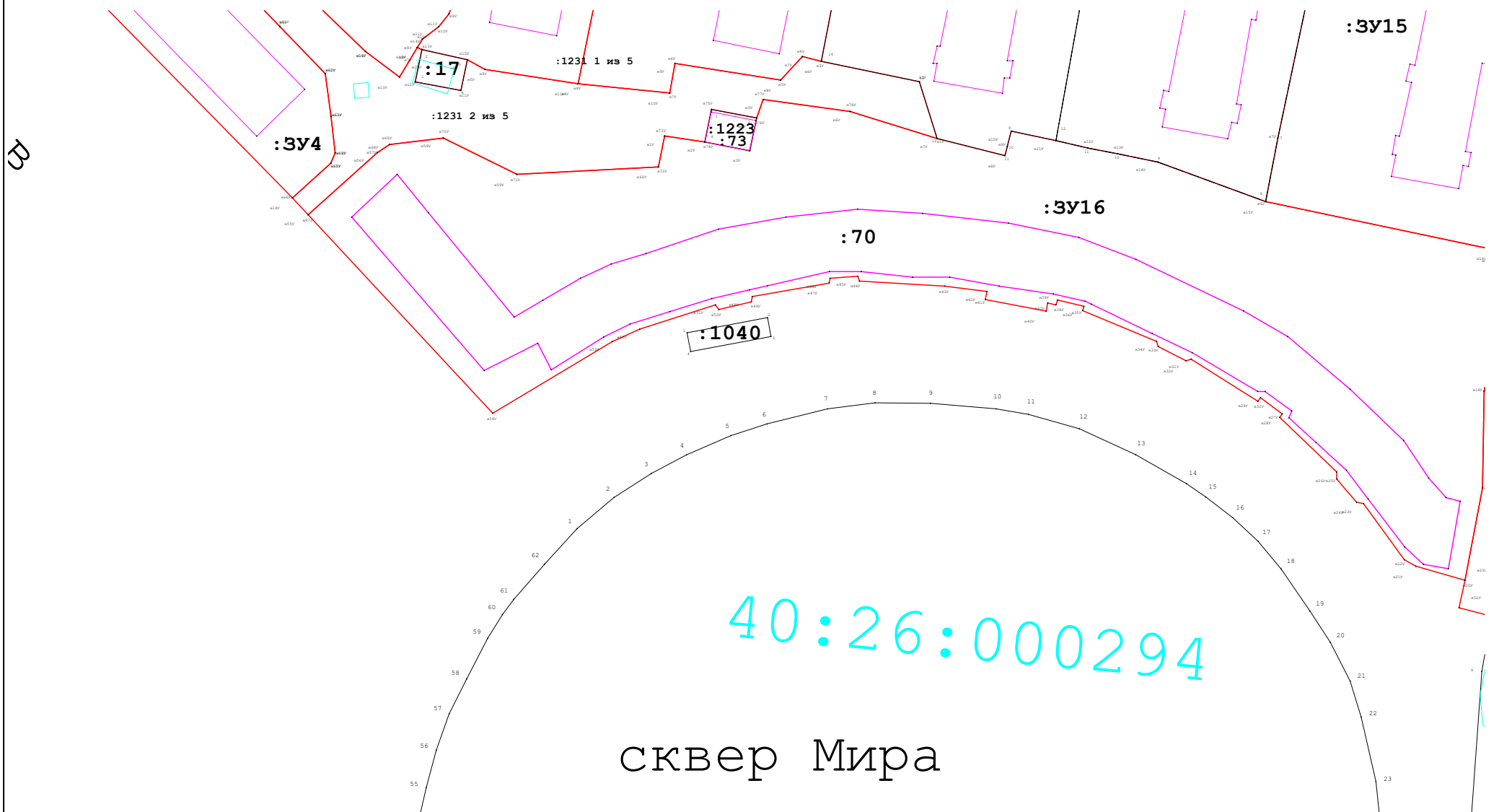
Схема границ земельных участков

Суворова



Масштаб 1:1 000

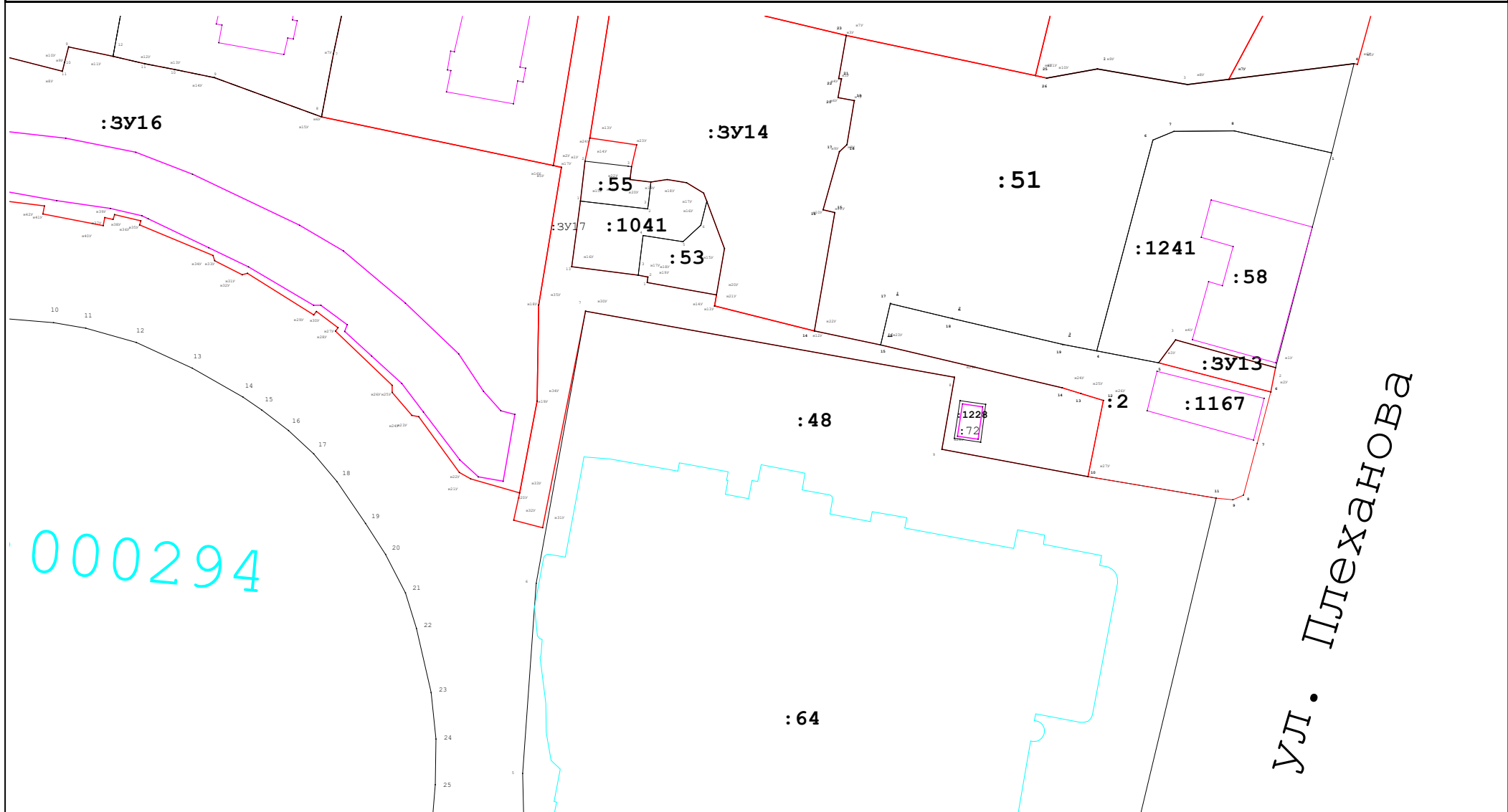
Схема границ земельных участков



В

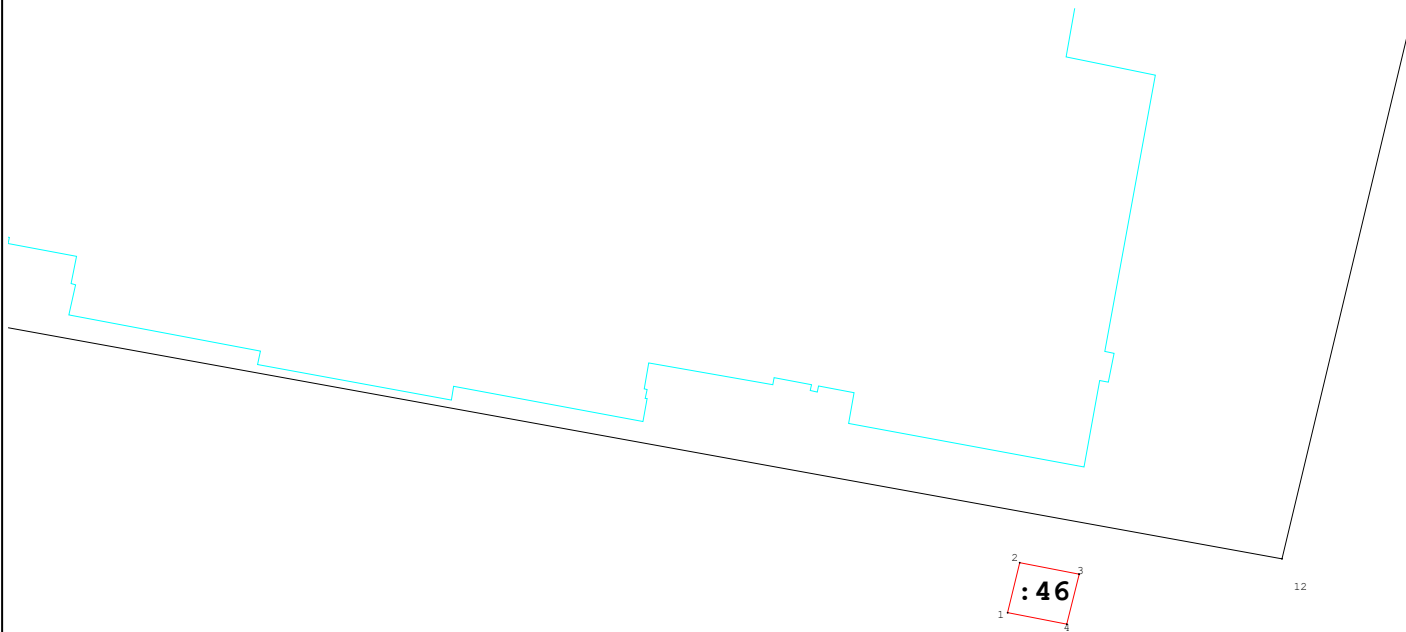
Масштаб 1:1 000

Схема границ земельных участков



Масштаб 1:1 000

Схема границ земельных участков



Л. КИРОВА

Масштаб 1:500

