

*Акционерное общество
«Калужское землеустроительное и проектно-изыскательское
предприятие*

АО «КАЛУГАЗЕМПРЕДПРИЯТИЕ»

**ПРОЕКТ
МЕЖЕВАНИЯ ТЕРРИТОРИИ
для проектирования и строительства линейного объекта
«Межпоселковый и уличные газопроводы
д.Орешково, д.Сокорево, г.Калуга»**

ОСНОВНАЯ ЧАСТЬ

Том 3

2022 г.

*Акционерное общество
«Калужское землеустроительное и проектно-изыскательское
предприятие»*

АО «КАЛУГАЗЕМПРЕДПРИЯТИЕ»

**ПРОЕКТ
МЕЖЕВАНИЯ ТЕРРИТОРИИ
для проектирования и строительства линейного объекта
«Межпоселковый и уличные газопроводы
д.Орешково, д.Сокорево, г.Калуга»**

ОСНОВНАЯ ЧАСТЬ

Том 3

Генеральный директор

Главный инженер



С.Б. Подов

О.С. Грицай

2022 г.

СОДЕРЖАНИЕ

№ п/п	Наименование документа	стр.
1	2	3
1.	Состав проекта	4
2.	Пояснительная записка <ol style="list-style-type: none"> 1. Исходно-разрешительные документы <ol style="list-style-type: none"> 1.1. Основание для разработки проекта 1.2. Исходные данные и условия 1.3. Нормативно-правовая документация 2. Обоснование размещения объекта газификации местного значения <ol style="list-style-type: none"> 2.1. Характеристика территории проектирования 2.2. Сведения о территории, подлежащей межеванию 	5 5 5 6 6
3.	Каталог координат поворотных точек границ образуемых земельных участков и частей земельных участков	10
4.	Графические материалы <ol style="list-style-type: none"> 1. Чертеж границ образуемых земельных участков 	19

						115-2016-ПМТ			
Изм.	Кол.уч	Лист	№ док.	Подпись	Дата				
Ген.директор		Подов С.Б.				Состав проекта	Стадия	Лист	Листов
Гл. инженер		Грицай О.С.					ПМТ	1	1
Нач. отдела		Игнатова Л.В.					АО «Калугаземпредприятие»		

СОСТАВ ПРОЕКТА

Номер тома	Обозначение	Наименование
1	2	3
1	115-2016-ППТ	Проект планировки территории Основная часть
2	115-2016-ППТ	Проект планировки территории Материалы по обоснованию
3	115-2016-ППТ	Проект межевания территории Основная часть
4	115-2016-ППТ	Проект межевания территории Материалы по обоснованию

						115-2016-ПМТ			
Изм.	Кол.уч	Лист	№ док.	Подпись	Дата				
<i>Ген. директор</i>		<i>Подов С.Б.</i>				Состав проекта	Стадия	Лист	Листов
<i>Гл. инженер</i>		<i>Грицай О.С.</i>					ПМТ	1	1
<i>Нач. отдела</i>		<i>Игнатова Л.В.</i>					АО «Калугаземпредприятие»		

ПОЯСНИТЕЛЬНАЯ ЗАПИСКА

1. ИСХОДНО-РАЗРЕШИТЕЛЬНЫЕ ДОКУМЕНТЫ

1.1. ОСНОВАНИЕ ДЛЯ РАЗРАБОТКИ ПРОЕКТА.

Документация по планировке территории линейного объекта «Межпоселковый и уличные газопроводы д.Орешково, д.Сокорево г.Калуга» разработана на основании государственного контракта от 12.05.2016 № 115 и технического задания, являющегося приложением к государственному контракту.

1.2. ИСХОДНЫЕ ДАННЫЕ И УСЛОВИЯ.

Разработка документации по планировке территории выполнена в соответствии со следующими исходными данными:

- Генеральным планом городского округа «Город Калуга», утвержденным решением Городской Думы города Калуги от 26.04.2017 № 64 «Об утверждении Генерального плана городского округа «Город Калуга»;

- Правилами землепользования и застройки городского округа «Город Калуга», утвержденными решением Городской Думы города Калуги от 14.12.2011 № 247 «Об утверждении Правил землепользования и застройки городского округа «Город Калуга» (ред. от 08.12.2021 №283);

- сведениями государственного кадастра недвижимости (кадастровые планы территории кадастровых кварталов).

1.3. НОРМАТИВНО-ПРАВОВАЯ ДОКУМЕНТАЦИЯ.

Разработка проекта планировки территории осуществлялась в соответствии с требованиями следующих нормативных документов:

- Градостроительного кодекса РФ от 29.12.2004 № 190-ФЗ;

- Земельного кодекса РФ от 25.10.2001 № 136-ФЗ;

- Федерального закона от 13.07.2015 № 218-ФЗ «О государственной регистрации недвижимости»;

- СП 42.13330.200. «Градостроительство. Планировка и застройка городских и сельских поселений». Актуализированная редакция СНиП 2.07.01-89*;

- Закона Калужской области от 04.10.2004 № 344-ОЗ «О градостроительной деятельности в Калужской области»;

						115-2016-ПМТ	Лист
Изм.	Коп.уч.	Лист	№ док.	Подпись	Дата		5

- постановления Правительства РФ от 20.11.2000 № 878 «Об утверждении Правил охраны газораспределительных сетей».

2. ОБОСНОВАНИЕ РАЗМЕЩЕНИЯ ЛИНЕЙНОГО ОБЪЕКТА

2.1. ХАРАКТЕРИСТИКА ТЕРРИТОРИИ ПРОЕКТИРОВАНИЯ.

Территория проектирования межпоселкового газопровода и уличных газопроводов д.Орешково, д.Сокорево г.Калуга расположена в Калужской области в муниципальном образовании городской округ «Город Калуга».

Газоснабжение д.Сокорево, д.Орешково предусмотрено от существующего газопровода высокого давления в районе д.Спасс и д.Городок.

Трасса газопровода высокого давления проходит вдоль грунтовой дороги по землям сельскохозяйственного назначения до д.Сокорево. Трасса газопровода среднего давления проходит по землям населенного пункта д. Сокорево, от ГРПШ №1 до ГРПШ №2.

Трасса газопровода низкого давления проходит по улицам населенных пунктов д.Сокорево и д.Орешково с существующей застройкой.

В составе объекта проектируются следующие сооружения: два шкафные газорегуляторные пункты (ГРПШ) в д.Сокорево.

На территории проектирования газопровода имеются надземные (ВЛ-0,4 кВ, ВЛ-10 кВ) и подземные (водопровод, кабель связи) инженерные коммуникации.

Общая протяженность запроектированного газопровода (высокого, среднего и низкого давления) составляет 7545 м.

Согласно данным Генерального плана городского округа «Город Калуга», утвержденным решением Городской Думы города Калуги от 26.04.2017 № 64 «Об утверждении Генерального плана городского округа «Город Калуга», территория планировки и межевания находится вне зоны особо охраняемых природных территорий федерального, регионального и местного значения. Объекты культурного наследия федерального, регионального и местного значения на территории планировки и межевания отсутствуют.

2.2. СВЕДЕНИЯ О ТЕРРИТОРИИ, ПОДЛЕЖАЩЕЙ МЕЖЕВАНИЮ

Границы зоны планируемого размещения объекта совпадают с полосой отвода земельных участков для проектируемого объекта на период строительства.

						115-2016-ПМТ	Лист
Изм.	Кол.уч.	Лист	№ док.	Подпись	Дата		6

На период строительства газопровода низкого давления определена территория для размещения строительных машин, отвалов грунта и т.п. Площадь территории принимается из расчета потребности места для разработки траншеи, места отвала грунта и места для движения строительно-монтажной техники и движения рабочего персонала. В соответствии с проектной документацией ширина территории, необходимой для размещения трассы газопровода, составляет 6 м.

Образование земельных участков для размещения линейного объекта «Межпоселковый и уличные газопроводы д.Орешково, д.Сокорево г.Калуга» осуществляется из земель, находящихся в неразграниченной государственной собственности и частично из земель, находящихся в аренде юридических лиц.

На период строительства с правообладателями земельных участков должен быть заключен договор аренды на часть земельного участка, предоставляемого для размещения линейного объекта газификации. В последующем, после ввода газопровода в эксплуатацию на данном участке будет установлено ограничение в виде зоны с особыми условиями использования территории - охранный зона газопровода.

Общая площадь образуемых земельных участков и частей земельных участков составляет 39704 кв.м.

Земельные участки, подлежащие межеванию, расположены на землях населенных пунктов и землях сельскохозяйственного назначения.

Вид разрешенного использования образуемых земельных участков указан в соответствии с проектом планировки территории и в соответствии с классификатором, утвержденным приказом Министерства экономического развития РФ от 01.09.2014 № 540 «Об утверждении классификатора видов разрешенного использования земельных участков».

Сведения о площади, виде разрешенного использования образуемых земельных участков и способе их образования представлены в таблице 1, сведения о площадях образуемых частей земельных участков представлены в таблице 2.

						115-2016-ПМТ	Лист
Изм.	Кол.уч.	Лист	№ док.	Подпись	Дата		7

Площади, вид разрешенного использования образуемых земельных участков и способы их образования

Условный номер образуемого земельного участка	Кадастровый номер исходного земельного участка	Вид права	Местоположение образуемого земельного участка	Площадь образуемого земельного участка, кв. м	Категория земель образуемого земельного участка	Вид разрешенного использования образуемого земельного участка		Код*	Способ образования земельного участка
						Вид разрешенного использования образуемого земельного участка в соответствии с проектом планировки территории	Вид разрешенного использования образуемого земельного участка в соответствии с классификатором*		
1	2	3	4	5	6	7	8	9	10
ЗУ1(1)	-	неразграниченная государственная собственность	Калужская обл., г.Калуга, в районе д.Сокорево	55	земли сельскохозяйственного назначения	не установлен (в соответствии с ч.6 ст.36 Градостроительного кодекса)	-	-	Образование земельного участка из земель
ЗУ1(2)				115					
ЗУ1(3)				689					
ЗУ1(4)				67					
ЗУ1(5)				516					
ЗУ1(6)				344					
ЗУ1	Итого			1786					
ЗУ2(1)	-	неразграниченная государственная собственность	Калужская обл., г.Калуга, д.Орешково	642	земли населенных пунктов	для строительства объекта "Межпоселковый и уличные газопроводы д.Орешково, д.Сокорево г.Калуга"	Коммунальное обслуживание	3.1	Образование земельного участка из земель
ЗУ2(2)				8761					
ЗУ2	Итого			9403					
ЗУ3(1)	-	неразграниченная государственная собственность	Калужская обл., г.Калуга, д.Сокарево	23362	земли населенных пунктов	для строительства объекта "Межпоселковый и уличные газопроводы д.Орешково, д.Сокорево г.Калуга"	Коммунальное обслуживание	3.1	Образование земельного участка из земель
ЗУ3(2)				19					
ЗУ3				Итого					
	Всего			34570					

* В соответствии с приказом Министерства экономического развития РФ от 01.09.2014 № 540 «Об утверждении классификатора видов разрешенного использования земельных участков»

Площади образуемых частей земельных участков

Условный номер образуемой части земельного участка	Кадастровый номер земельного участка	Вид права	Вид разрешенного использования земельного участка	Местоположение образуемой части земельного участка	Площадь образуемой части земельного участка, кв. м	Категория земель земельного участка	Характеристика образуемой части земельного участка
1	2	3		4	5	6	7
:29/чзу1	40:25:000171:29	аренда АО "Совхоз Росва"	для сельскохозяйственного производства	Калужская область, г.Калуга, в районе д.Сокорево	39	земли сельскохозяйственного назначения	для строительства объекта "Межпоселковый и уличные газопроводы д.Орешково, д.Сокорево г.Калуга"
:24/чзу1	40:25:000171:24	аренда АО "Совхоз Росва"	для сельскохозяйственного производства	Калужская область, г.Калуга, в районе д.Сокорево	4380	земли сельскохозяйственного назначения	для строительства объекта "Межпоселковый и уличные газопроводы д.Орешково, д.Сокорево г.Калуга"
:12/чзу1	40:25:000171:12	Аренда ООО "АвтоЛэнд"	Для ведения гражданами садоводства и огородничества	Калужская область, г.Калуга, в районе д.Сокорево	715	земли сельскохозяйственного назначения	для строительства объекта "Межпоселковый и уличные газопроводы д.Орешково, д.Сокорево г.Калуга"
	Всего				5134		

3. Каталог координат

№ точки	X	Y	Расстояние	Дирек. угол
ЗУ1(1)				
Площадь 55 кв.м.				
2	425887.61	1289372.07	9.11	261°13.22'
3	425886.22	1289363.07	6.55	14°51.83'
6	425892.55	1289364.75	9.15	81°11.8'
7	425893.95	1289373.79	6.57	195°10.72'
ЗУ1(2)				
Площадь 115 кв.м.				
11	425706.85	1289980.72	8.04	141°31.1'
12	425700.56	1289985.72	6.14	219°39.02'
361	425695.83	1289981.8	11.07	354°24.16'
362	425701.4	1289977.39	1.68	45°0'
375	425702.59	1289978.58	4.77	26°40.35'
ЗУ1(3)				
Площадь 689 кв.м.				
15	425599.58	1290077.33	33.56	150°15.43'
16	425570.44	1290093.98	30.53	151°42.34'
17	425543.56	1290108.45	9.64	137°46.46'
18	425536.42	1290114.93	13.44	149°11.83'
19	425524.88	1290121.81	12.5	125°23.63'
20	425517.64	1290132	7.3	262°36.15'
376	425516.7	1290124.76	1.32	223°46.08'
355	425515.75	1290123.85	8.43	307°46.06'
356	425520.91	1290117.19	24.32	324°42.53'
357	425540.76	1290103.14	82.8	330°32.41'
358	425612.85	1290062.42	19.96	131°40.16'
ЗУ1(4)				
Площадь 67 кв.м.				
21	425501.94	1290146.57	25.63	124°49.85'
22	425487.3	1290167.61	5.56	219°0.83'
23	425482.98	1290164.11	25.83	317°13.68'
ЗУ1(5)				
Площадь 516 кв.м.				
232	425422.63	1290024.36	60.62	185°13.46'
233	425362.26	1290018.84	23.93	189°41.67'
234	425338.67	1290014.81	6.61	238°25.59'
235	425335.21	1290009.18	8.16	11°44.21'
344	425343.2	1290010.84	79.34	5°27.2'
345	425422.18	1290018.38	5.6	355°41.73'
346	425427.76	1290017.96	8.2	128°42.86'
ЗУ1(6)				
Площадь 344 кв.м.				
240	425335.71	1289904.17	9.55	200°55.27'
241	425326.79	1289900.76	13.95	212°58.33'
243	425315.09	1289893.17	24.01	284°16.41'
244	425321.01	1289869.9	15.48	268°13.37'
245	425320.53	1289854.43	6	357°42.56'
336	425326.53	1289854.19	16.38	88°12.93'
337	425327.04	1289870.56	22.44	104°17.41'
338	425321.5	1289892.31	16.81	20°56.82'
339	425337.2	1289898.32	3.66	101°59.12'
378	425336.44	1289901.9	2.38	107°49.62'
ЗУ2(1)				
Площадь 642 кв.м.				
235	425335.21	1290009.18	3.26	238°24.24'
236	425333.5	1290006.4	67.24	269°23.7'
237	425332.79	1289939.16	19.31	274°16.55'
238	425334.23	1289919.9	15.5	280°2.02'

№ точки	X	Y	Расстояние	Дирек. угол
239	425336.93	1289904.64	1.31	201°4.14'
240	425335.71	1289904.17	2.38	287°49.62'
378	425336.44	1289901.9	3.66	281°59.12'
339	425337.2	1289898.32	5.49	20°54.61'
340	425342.33	1289900.28	20.18	98°50.21'
341	425339.23	1289920.22	19.15	91°19.01'
342	425338.79	1289939.36	64.74	89°23.36'
343	425339.48	1290004.1	7.7	61°6.27'
344	425343.2	1290010.84	8.16	191°44.21'
ЗУ2(2)			Площадь 8761 кв.м.	
245	425320.53	1289854.43	35.64	268°13.87'
246	425319.43	1289818.81	37.32	253°8.87'
247	425308.61	1289783.09	59.12	263°40.68'
248	425302.1	1289724.33	37.98	258°44.95'
249	425294.69	1289687.08	40.63	260°24.47'
250	425287.92	1289647.02	13.56	263°21.11'
251	425286.35	1289633.55	17.52	343°18.8'
252	425303.13	1289628.52	36.91	260°19.86'
253	425296.93	1289592.13	139.38	268°25.03'
254	425293.08	1289452.8	39.69	273°1.13'
255	425295.17	1289413.17	13.96	180°44.32'
256	425281.21	1289412.99	7.29	274°10.18'
257	425281.74	1289405.72	1.63	0°21.09'
258	425283.37	1289405.73	24.24	275°16.67'
259	425285.6	1289381.59	6.7	285°24.31'
260	425287.38	1289375.13	19.5	274°14.05'
261	425288.82	1289355.68	22.61	262°54.76'
262	425286.03	1289333.24	4.84	246°21.02'
263	425284.09	1289328.81	8.54	227°28.14'
264	425278.32	1289322.52	67.93	266°58.75'
265	425274.74	1289254.68	45.64	271°6.29'
266	425275.62	1289209.05	54.82	281°56.36'
267	425286.96	1289155.42	11.34	5°18.8'
268	425298.25	1289156.47	17.81	274°53.67'
269	425299.77	1289138.72	38.56	264°58.26'
270	425296.39	1289100.31	13.17	236°10.63'
271	425289.06	1289089.37	151.52	143°57.86'
272	425166.53	1289178.51	10.12	146°7.29'
273	425158.13	1289184.15	7.76	64°35.44'
274	425161.46	1289191.16	70.34	73°5.87'
275	425181.91	1289258.46	6	162°44.57'
276	425176.18	1289260.24	22.77	257°8.13'
277	425171.11	1289238.04	46.03	251°23.27'
278	425156.42	1289194.42	7.67	244°40.3'
279	425153.14	1289187.49	37.33	146°19.62'
280	425122.07	1289208.19	8.98	54°55.77'
281	425127.23	1289215.54	51.22	144°49.43'
282	425085.36	1289245.05	61.97	142°26.87'
283	425036.23	1289282.82	13.17	146°4.84'
284	425025.3	1289290.17	16.71	59°37.8'
285	425033.75	1289304.59	34.94	41°43'
286	425059.83	1289327.84	20.9	45°38.39'
287	425074.44	1289342.78	25.2	79°10.84'
288	425079.17	1289367.53	12.33	68°56.95'
289	425083.6	1289379.04	11.18	84°52.23'
290	425084.6	1289390.18	6	174°50.41'
291	425078.62	1289390.72	10.35	264°54.05'
292	425077.7	1289380.41	6.39	248°53.89'
293	425075.4	1289374.45	27.8	262°36.09'

№ точки	X	Y	Расстояние	Дирек. угол
294	425071.82	1289346.88	21.35	222°22.81'
295	425056.05	1289332.49	36.28	221°44.94'
296	425028.98	1289308.33	17.44	239°39.36'
297	425020.17	1289293.28	35.59	161°36.35'
298	424986.4	1289304.51	22.59	171°11.3'
299	424964.08	1289307.97	6	261°10.87'
300	424963.16	1289302.04	22.09	351°11.92'
301	424984.99	1289298.66	35.33	341°36.06'
302	425018.51	1289287.51	17.13	326°4.12'
303	425032.72	1289277.95	61.91	322°26.49'
304	425081.8	1289240.21	45.36	324°49.68'
305	425118.88	1289214.08	9.01	234°53.91'
306	425113.7	1289206.71	59.71	326°11.09'
307	425163.31	1289173.48	157.41	324°1.67'
308	425290.7	1289081.02	20.73	56°12.62'
309	425302.23	1289098.25	40.63	84°58.37'
310	425305.79	1289138.72	24.38	94°53.66'
311	425303.71	1289163.01	12.04	185°20.19'
312	425291.72	1289161.89	48.91	101°56.51'
313	425281.6	1289209.74	44.85	91°5.93'
314	425280.74	1289254.58	65.57	86°58.52'
315	425284.2	1289320.06	8.37	47°31.14'
316	425289.85	1289326.23	29.36	80°17.63'
317	425294.8	1289355.17	20.74	94°0.53'
318	425293.35	1289375.86	6.93	106°51.94'
319	425291.34	1289382.49	24.72	95°18.97'
320	425289.05	1289407.1	32.05	0°51.48'
321	425321.1	1289407.58	1.97	86°48.24'
322	425321.21	1289409.55	40.25	353°9.87'
323	425361.17	1289404.76	24.71	346°24.14'
324	425385.19	1289398.95	5.99	79°48.89'
325	425386.25	1289404.85	36.35	170°10.81'
326	425350.43	1289411.05	49.48	175°39.91'
327	425301.09	1289414.79	37.96	93°7.57'
328	425299.02	1289452.69	138.92	88°23.48'
329	425302.92	1289591.56	41.78	80°19.68'
330	425309.94	1289632.75	18.32	163°20.74'
331	425292.39	1289638	48.33	80°19.63'
332	425300.51	1289685.64	38.31	78°44.4'
333	425307.99	1289723.21	58.62	84°27.58'
334	425313.65	1289781.56	38.04	72°0.48'
335	425325.4	1289817.74	36.47	88°13.46'
336	425326.53	1289854.19	6	177°42.56'
ЗУЗ(1)			Площадь 23362 кв.м.	
20	425517.64	1290132	21.42	137°8.27'
21	425501.94	1290146.57	24.29	136°28.08'
377	425484.33	1290163.3	1.57	149°2.17'
23	425482.98	1290164.11	8.97	218°58.75'
24	425476.01	1290158.47	0.65	179°60'
25	425475.36	1290158.47	9.8	91°27.68'
26	425475.11	1290168.27	26.2	150°13.52'
27	425452.37	1290181.28	32.51	177°50.97'
28	425419.88	1290182.5	3.47	126°26.42'
29	425417.82	1290185.29	10.02	126°21.32'
30	425411.88	1290193.36	3.71	126°20.71'
31	425409.68	1290196.35	51.37	154°25.06'
32	425363.35	1290218.53	18.13	171°28.06'
33	425345.42	1290221.22	74.39	85°46.53'
34	425350.9	1290295.41	6.13	357°51.07'

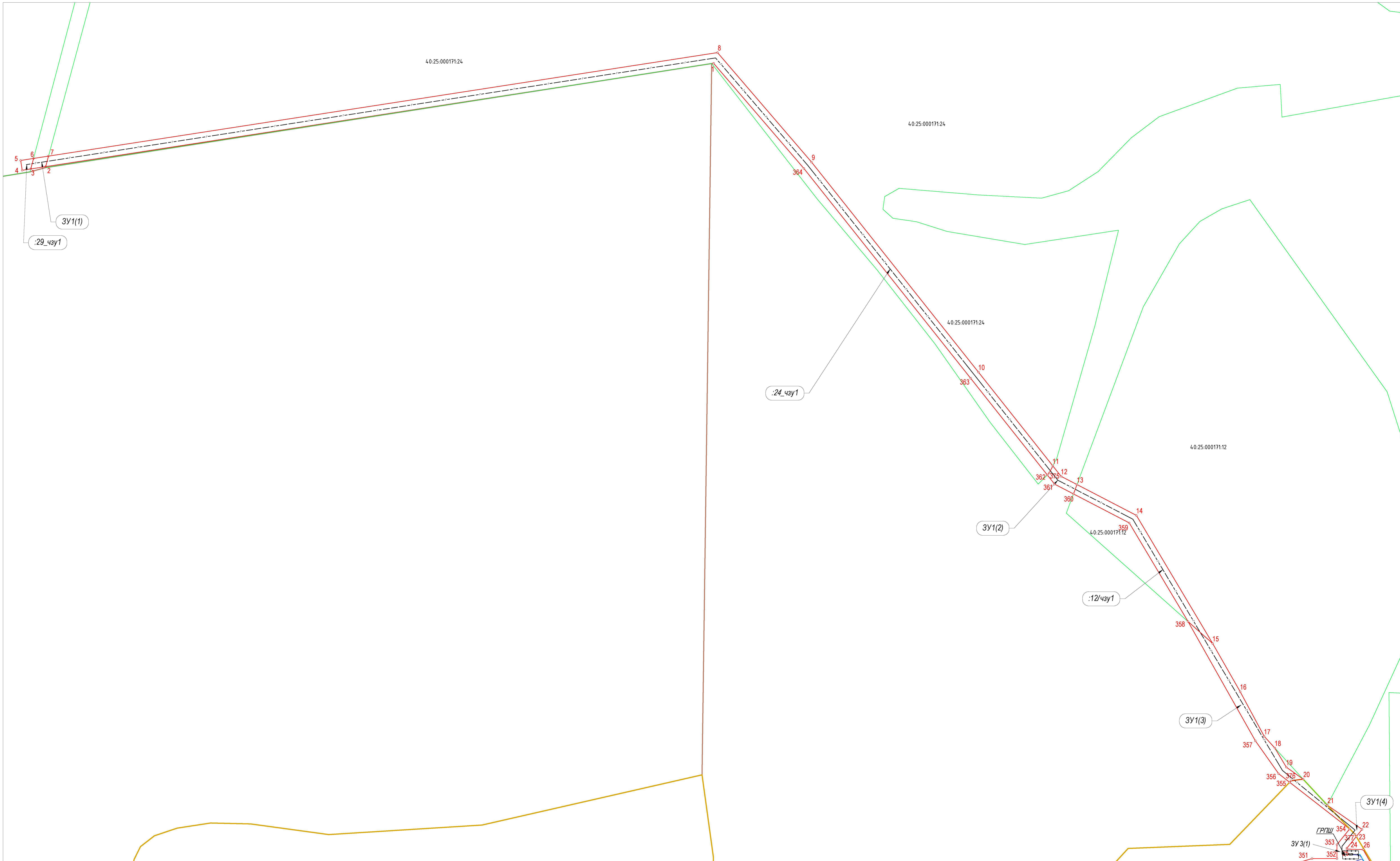
№ точки	X	Y	Расстояние	Дирек. угол
35	425357.03	1290295.18	17.42	15°41.27'
36	425373.8	1290299.89	35.12	52°28.45'
37	425395.19	1290327.74	23.6	323°52.68'
38	425414.25	1290313.83	21.05	53°21.85'
39	425426.81	1290330.72	6.43	84°1.42'
40	425427.48	1290337.12	2.72	143°22.99'
41	425425.3	1290338.74	20.64	233°21.13'
42	425412.98	1290322.18	17.5	143°51.42'
43	425398.85	1290332.5	63.4	53°59'
44	425436.13	1290383.78	22.34	94°29.59'
45	425434.38	1290406.05	15.62	30°36.3'
46	425447.82	1290414	3.77	120°34.4'
47	425445.9	1290417.25	2	217°40.42'
48	425444.32	1290416.03	4.96	181°37.01'
49	425439.36	1290415.89	11.86	211°16.71'
50	425429.22	1290409.73	24.5	274°46.63'
51	425431.26	1290385.32	50.71	233°0.48'
52	425400.75	1290344.82	51.47	232°30'
53	425369.42	1290303.99	12.77	192°42.53'
54	425356.96	1290301.18	17.11	177°49.39'
55	425339.86	1290301.83	141.42	94°53.27'
56	425327.81	1290442.74	6	184°46.77'
57	425321.83	1290442.24	146.25	275°17.54'
58	425335.32	1290296.61	9.3	354°4.49'
59	425344.57	1290295.65	3.53	264°48.33'
60	425344.25	1290292.13	93.64	172°1.18'
61	425251.52	1290305.13	18.48	180°39.06'
62	425233.04	1290304.92	53.89	177°31.32'
63	425179.2	1290307.25	9.97	166°4.51'
64	425169.52	1290309.65	11.39	40°39.35'
65	425178.16	1290317.07	21.32	92°54.24'
66	425177.08	1290338.36	11.75	90°55.58'
67	425176.89	1290350.11	65.72	89°24.95'
68	425177.56	1290415.83	85.42	92°39.83'
69	425173.59	1290501.16	45.27	90°18.23'
70	425173.35	1290546.43	6.66	80°50.92'
71	425174.41	1290553.01	12.07	70°20.96'
72	425178.47	1290564.38	5.99	152°47.62'
73	425173.14	1290567.12	13.88	249°43.45'
74	425168.33	1290554.1	19.62	266°48.92'
75	425167.24	1290534.51	33	270°37.5'
76	425167.6	1290501.51	86.08	272°38.2'
77	425171.56	1290415.52	65.45	269°35.31'
78	425171.09	1290350.07	30.25	271°59.36'
79	425172.14	1290319.84	13.65	220°21.87'
80	425161.74	1290311	14.24	167°52.63'
81	425147.82	1290313.99	42.39	113°5.95'
82	425131.19	1290352.98	15.98	145°48.77'
83	425117.97	1290361.96	33.3	167°43.5'
84	425085.43	1290369.04	31.68	199°25.8'
85	425055.55	1290358.5	50.28	184°18.68'
86	425005.41	1290354.72	52.1	172°8.06'
87	424953.8	1290361.85	36.11	209°15.76'
88	424922.3	1290344.2	21.05	155°40.53'
89	424903.12	1290352.87	16.34	66°31.51'
90	424909.63	1290367.86	5.15	22°22.81'
91	424914.39	1290369.82	20.55	90°43.49'
92	424914.13	1290390.37	33.84	104°7.59'
93	424905.87	1290423.19	133.67	94°27.22'
94	424895.49	1290556.46	168.12	4°27.33'

№ точки	X	Y	Расстояние	Дирек. угол
95	425063.1	1290569.52	5.02	94°20.25'
96	425062.72	1290574.53	112.03	184°24.46'
97	424951.02	1290565.92	62.22	183°51.12'
98	424888.94	1290561.74	8.78	275°13.79'
99	424889.74	1290553	126.91	180°50.11'
100	424762.84	1290551.15	87.35	181°47.85'
101	424675.53	1290548.41	39.99	178°9.09'
102	424635.56	1290549.7	16.24	182°26.06'
103	424619.33	1290549.01	21.84	195°12.82'
104	424598.26	1290543.28	109.61	184°4.53'
105	424488.93	1290535.49	77.59	179°51.58'
106	424411.34	1290535.68	10.51	108°59.19'
107	424407.92	1290545.62	50.3	182°24.24'
108	424357.66	1290543.51	74.89	182°45.78'
109	424282.86	1290539.9	14.45	226°5.62'
110	424272.84	1290529.49	69.28	272°57.72'
111	424276.42	1290460.3	3.25	351°29.73'
112	424279.63	1290459.82	21.7	271°0.19'
113	424280.01	1290438.12	2.48	171°54.15'
114	424277.55	1290438.47	161.06	272°57.88'
115	424285.88	1290277.63	8.31	339°51.82'
116	424293.68	1290274.77	37.83	272°40.9'
117	424295.45	1290236.98	6.96	264°33.58'
118	424294.79	1290230.05	46.86	180°55.76'
119	424247.94	1290229.29	39.8	177°32.24'
120	424208.18	1290231	6	268°56.98'
121	424208.07	1290225	40.03	357°33.09'
122	424248.06	1290223.29	50.14	0°54.17'
123	424298.19	1290224.08	12.72	74°54.89'
124	424301.5	1290236.36	40.1	93°59.4'
125	424298.71	1290276.36	9.73	143°29'
126	424290.89	1290282.15	245.33	92°47.38'
127	424278.95	1290527.19	9.48	46°4.08'
128	424285.53	1290534.02	72.48	2°45.59'
129	424357.93	1290537.51	45.82	2°24.09'
130	424403.71	1290539.43	10.3	288°58.82'
131	424407.06	1290529.69	82.07	359°51.62'
132	424489.13	1290529.49	110.41	4°4.63'
133	424599.26	1290537.34	21.38	15°26.02'
134	424619.87	1290543.03	15.74	2°24.16'
135	424635.6	1290543.69	39.92	358°9.75'
136	424675.5	1290542.41	87.44	1°50.1'
137	424762.9	1290545.21	127.32	0°48.6'
138	424890.21	1290547.01	38.53	274°27.07'
139	424893.2	1290508.6	121.62	181°31.87'
140	424771.62	1290505.35	6	271°31.65'
141	424771.78	1290499.35	121.93	1°31.92'
142	424893.67	1290502.61	72.68	274°27.04'
143	424899.31	1290430.15	15	176°24.42'
144	424884.34	1290431.09	62.81	181°59.89'
145	424821.57	1290428.9	155	181°23.18'
146	424666.62	1290425.15	6	271°43.1'
147	424666.8	1290419.15	95.2	2°20.51'
148	424761.92	1290423.04	60.72	1°36.82'
149	424822.62	1290424.75	41.63	1°14.33'
150	424864.24	1290425.65	20.01	0°29.21'
151	424884.25	1290425.82	15.29	353°43.81'
152	424899.45	1290424.15	35.64	284°6.85'
153	424908.14	1290389.59	4.52	270°45.63'
154	424908.2	1290385.07	2.74	178°32.19'

№ точки	X	Y	Расстояние	Дирек. угол
155	424905.46	1290385.14	13.26	265°30.11'
156	424904.42	1290371.92	24.17	246°51.63'
157	424894.92	1290349.69	30.38	335°40.76'
158	424922.6	1290337.18	37.25	29°15.73'
159	424955.1	1290355.39	50.65	351°46.91'
160	425005.23	1290348.15	55.68	5°13.45'
161	425060.68	1290353.22	25.08	22°31.6'
162	425083.85	1290362.83	29.99	350°20.77'
163	425113.42	1290357.8	14.72	325°49.45'
164	425125.6	1290349.53	44.87	293°5.78'
165	425143.2	1290308.26	35.93	348°16.63'
166	425178.38	1290300.96	54.69	357°45.45'
167	425233.03	1290298.82	18.15	1°0.6'
168	425251.18	1290299.14	93.47	351°47.67'
169	425343.69	1290285.8	36.59	266°50.1'
170	425341.67	1290249.27	27.74	265°23.34'
171	425339.44	1290221.62	36.85	261°12.75'
172	425333.81	1290185.2	17.42	266°20.74'
173	425332.7	1290167.82	15.36	179°55.52'
174	425317.34	1290167.84	10.37	194°55.24'
175	425307.32	1290165.17	92.86	178°52.99'
176	425214.48	1290166.98	35.36	176°56.17'
177	425179.17	1290168.87	60.83	171°44.36'
178	425118.97	1290177.61	5.7	250°50'
179	425117.1	1290172.23	12.7	196°47.66'
180	425104.94	1290168.56	14.37	213°4.24'
181	425092.9	1290160.72	14.7	225°14.88'
182	425082.55	1290150.28	13.31	198°23.65'
183	425069.92	1290146.08	22.58	194°8.82'
184	425048.02	1290140.56	21.27	105°10.77'
185	425042.45	1290161.09	6.09	185°28.03'
186	425036.39	1290160.51	32.42	90°57.26'
187	425035.85	1290192.93	2.27	2°1.1'
188	425038.12	1290193.01	32.29	18°28.12'
189	425068.75	1290203.24	6	111°36.38'
190	425066.54	1290208.82	31.26	198°21.92'
191	425036.87	1290198.97	55.03	182°5.6'
192	424981.88	1290196.96	6	272°5.99'
193	424982.1	1290190.96	47.79	2°5.91'
194	425029.86	1290192.71	33.37	270°59.76'
195	425030.44	1290159.35	16.93	186°18.39'
196	425013.61	1290157.49	16.83	182°43.48'
197	424996.8	1290156.69	6	275°32.94'
198	424997.38	1290150.72	40.8	5°29.97'
199	425037.99	1290154.63	22.1	285°11.21'
200	425043.78	1290133.3	28.98	14°9.65'
201	425071.88	1290140.39	15.87	22°34.36'
202	425086.53	1290146.48	20.59	47°25.27'
203	425100.46	1290161.64	22.07	15°3.01'
204	425121.77	1290167.37	3.88	71°11.47'
205	425123.02	1290171.04	56.06	351°39.71'
206	425178.49	1290162.91	35.81	356°52.72'
207	425214.25	1290160.96	93.88	358°53.35'
208	425308.11	1290159.14	10.66	16°54.31'
209	425318.31	1290162.24	13.98	358°19.14'
210	425332.28	1290161.83	14.68	268°19.26'
211	425331.85	1290147.16	75.06	265°15.7'
212	425325.65	1290072.36	46.9	241°53.32'
213	425303.55	1290030.99	6	334°12.24'
214	425308.95	1290028.38	47.56	63°45.49'

№ точки	X	Y	Расстояние	Дирек. угол
215	425329.98	1290071.04	38.68	82°29.9'
216	425335.03	1290109.39	75.44	86°22.95'
217	425339.79	1290184.68	30.52	81°10.78'
218	425344.47	1290214.84	17.13	351°20.11'
219	425361.4	1290212.26	43.68	334°32.27'
220	425400.84	1290193.48	5.15	334°28.76'
221	425405.49	1290191.26	7.42	307°32.99'
222	425410.01	1290185.38	11.6	307°30.14'
223	425417.07	1290176.18	33.55	358°5.21'
224	425450.6	1290175.06	17.55	330°5.34'
225	425465.81	1290166.31	6.14	249°54.8'
226	425463.7	1290160.54	22.16	269°52.24'
227	425463.65	1290138.38	26.83	254°3.45'
228	425456.28	1290112.58	67.84	257°36.41'
229	425441.72	1290046.32	15.79	352°8.21'
230	425457.36	1290044.16	22.01	262°36.81'
231	425454.53	1290022.33	31.96	176°21.53'
232	425422.63	1290024.36	8.2	308°42.86'
346	425427.76	1290017.96	30.94	355°43.07'
347	425458.61	1290015.65	34.06	80°27.12'
348	425464.26	1290049.24	15.76	172°2.99'
349	425448.65	1290051.42	60.84	77°21.16'
350	425461.97	1290110.78	27.67	73°53.04'
351	425469.65	1290137.36	15.11	89°53.17'
352	425469.68	1290152.47	8.45	0°0'
353	425478.13	1290152.47	12.1	38°53.78'
354	425487.55	1290160.07	45.9	307°54.21'
355	425515.75	1290123.85	1.32	43°46.08'
376	425516.7	1290124.76	7.3	82°36.15'
ЗУЗ(2)			Площадь 19 кв.м.	
241	425326.79	1289900.76	13.31	200°54.83'
242	425314.36	1289896.01	2.93	284°24.92'
243	425315.09	1289893.17	13.95	32°58.33'
:12/чзу1			Площадь 715 кв.м.	
13	425695.57	1289995.34	40.42	117°24.87'
14	425676.96	1290031.22	90.08	149°12.58'
15	425599.58	1290077.33	19.96	311°40.16'
358	425612.85	1290062.42	69.35	329°12.72'
359	425672.43	1290026.92	37.95	297°24.54'
360	425689.9	1289993.23	6.05	20°24.72'
:24/чзу1			Площадь 4380 кв.м.	
7	425893.95	1289373.79	409.11	81°12.41'
8	425956.49	1289778.09	87.19	139°20.37'
9	425890.35	1289834.9	162.09	141°30.45'
10	425763.48	1289935.79	72.29	141°34.3'
11	425706.85	1289980.72	4.77	206°40.35'
375	425702.59	1289978.58	1.68	224°60'
362	425701.4	1289977.39	74.49	321°34.11'
363	425759.75	1289931.09	161.97	321°30.46'
364	425886.52	1289830.28	83.76	319°19.69'
365	425950.05	1289775.69	408.42	261°12.36'
366	425887.61	1289372.07	6.57	15°10.72'
:29/чзу1			Площадь 39 кв.м.	
1	425886.22	1289363.07	5.24	261°13.24'
2	425885.42	1289357.89	6	351°16.54'
3	425891.35	1289356.98	7.86	81°13.24'
4	425892.55	1289364.75	6.55	194°51.83'

Графические материалы



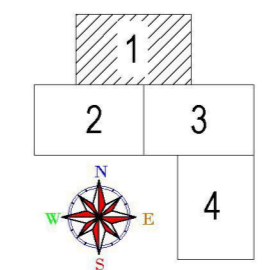
Условные обозначения:

- граница населенного пункта
- границы и номера земельных участков по сведениям ЕГРН
- граница территории, подлежащей межеванию
- образуемые земельные участки, образуемые части земельных участков
- номер поворотной точки образуемых земельных участков, образуемых частей земельных участков
- обозначение образуемых земельных участков
- обозначение образуемых частей земельных участков

Ось планируемого линейного объекта:

- Газопровод высокого давления, подлежащий размещению
- Газопровод среднего давления, подлежащий размещению
- Газопровод низкого давления, подлежащий размещению

Схема листов



115-2016-ППМ			
Документация по планировке территории объекта «Межселовский и уличные газопроводы д.Орешково, д.Сокорево, а.Катуага»			
Изм.	Кол.уч.	Лист	№дог.
Ген.Директор	Плодов С.Б.	Проект межевания территории	Стадия
Гл.Инженер	Грицай О.С.	ПМ	Лист
		1.1	Листов
		4	
Чертеж образуемых земельных участков			АО "Калининское землестроительное и проектно-инженерное предприятие" Масштаб 1:1000

Линия совмещения с листом 003



д. Орешково

3У2(2)

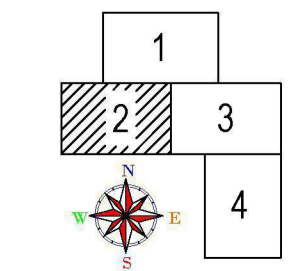
Условные обозначения:

- граница населенного пункта
- границы и номера земельных участков по сведениям ЕГРН
- граница территории, подлежащей межеванию
- образуемые земельные участки, образуемые части земельных участков
- 2 - номер поворотной точки образуемых земельных участков, образуемых частей земельных участков
- :3У1 - обозначение образуемых земельных участков
- :124у1 - обозначение образуемых частей земельных участков

Ось планируемого линейного объекта:

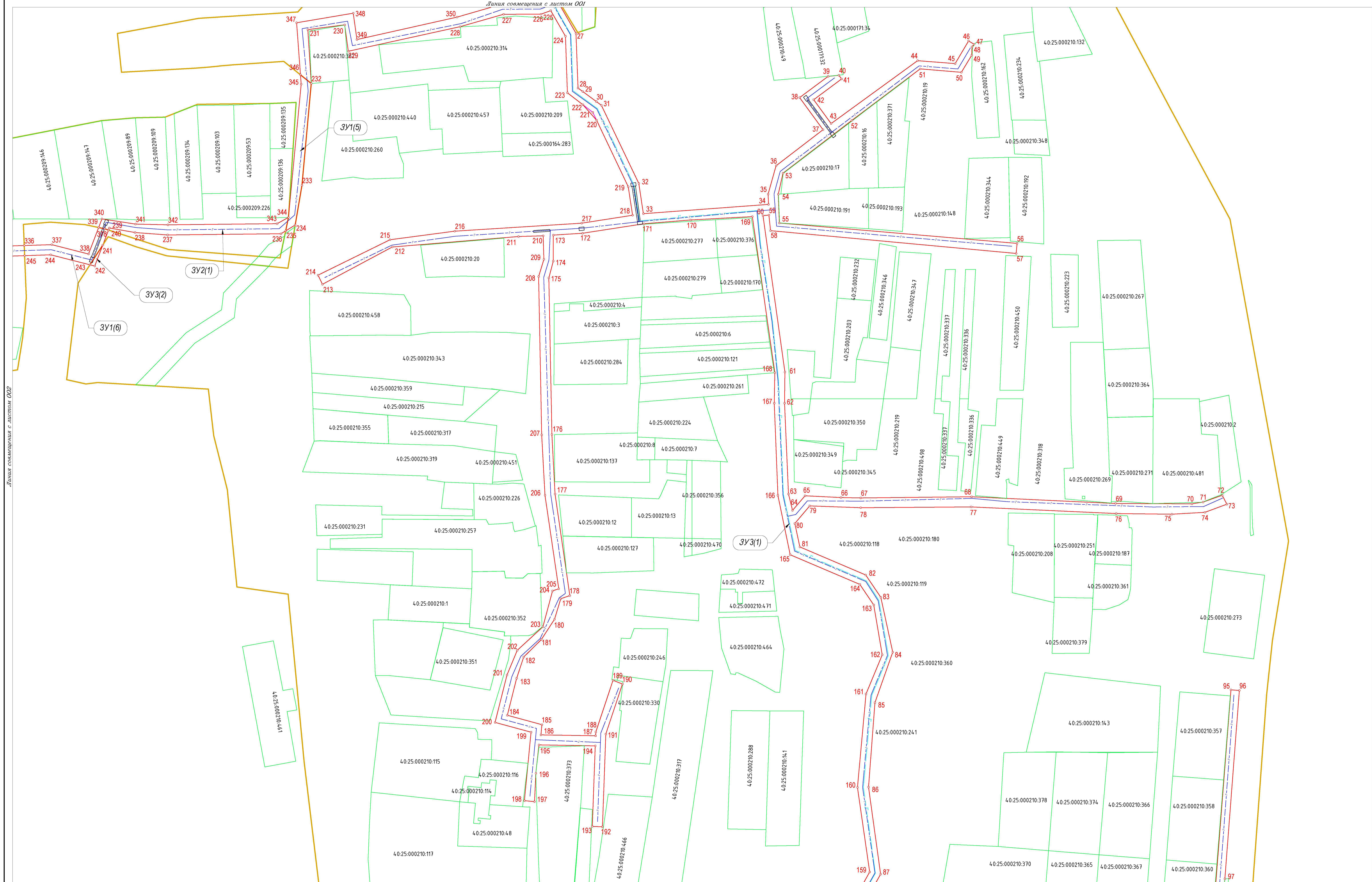
- Газопровод высокого давления, подлежащий размещению
- Газопровод среднего давления, подлежащий размещению
- Газопровод низкого давления, подлежащий размещению

Схема листов



115-2016-ППМ			
Документация по планировке территории объекта «Межпоселковый и уличные газопроводы д. Орешково, д. Сокорье, г. Калуга»			
Им.	Коп.уч.	Лист	Листов
Ген.Директор	Подое С.Б.	Подпись	Дата
Гл.Инженер	Грицай О.С.	Грицай О.С.	Грицай О.С.
Проект межевания территории		Стадия	Лист
ППМ		1.2	4
Чертеж образуемых земельных участков		АО «Калужское землеустроительное и проектно-изыскательское предприятие»	
Масштаб 1:1000			

Листовое соглашение с листом 003



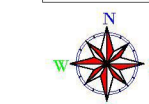
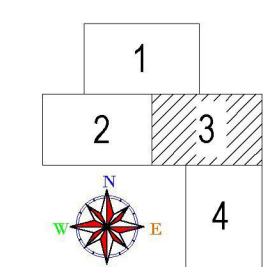
Условные обозначения:

- граница населенного пункта
- границы и номера земельных участков по сведениям ЕГРН
- граница территории, подлежащей межеванию
- образуемые земельные участки, образуемые части земельных участков
- номер поворотной точки образуемых земельных участков, образуемых частей земельных участков
- ЗУ1 - обозначение образуемых земельных участков
- :12/зу1 - обозначение образуемых частей земельных участков

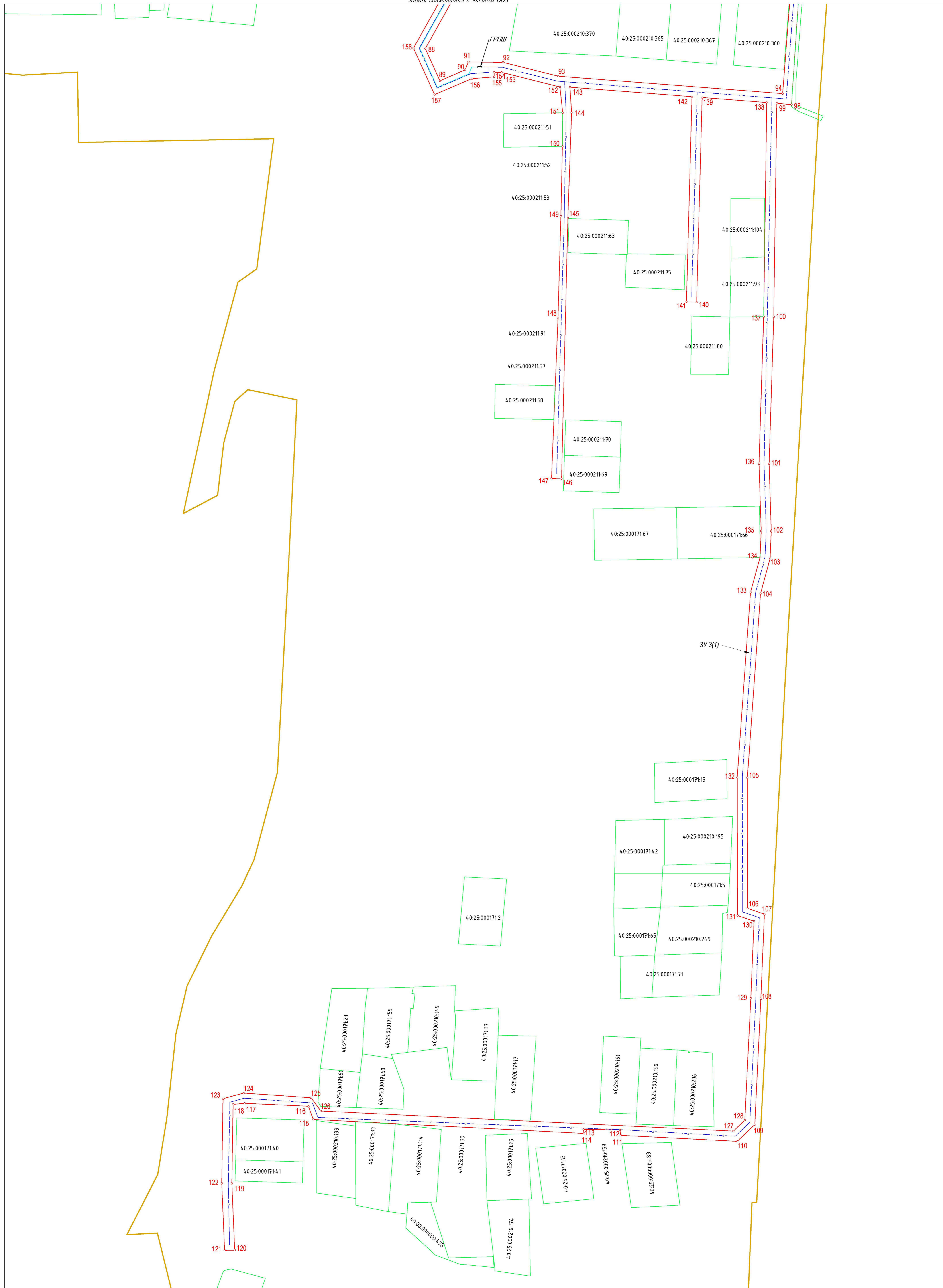
Ось планируемого линейного объекта:

- Газопровод высокого давления, подлежащий размещению
- Газопровод среднего давления, подлежащий размещению
- Газопровод низкого давления, подлежащий размещению

Схема листов



				115-2016-ППМ		
				Документация по планировке территории объекта «Межпоселковый и уличные газопроводы д. Орешково, д. Сокорье, г. Калуга»		
Им.	Коп.уч.	Лист	№док.	Подпись	Дата	
Ген.Директор	Подое С.Б.					
Гл.Инженер	Грицай О.С.					
Проект межевания территории				Стадия	Лист	Листов
				ППМ	1.3	4
Чертеж образуемых земельных участков				АО «Калужское землеустроительное и проектно-изыскательское предприятие»		
				Масштаб 1:1000		



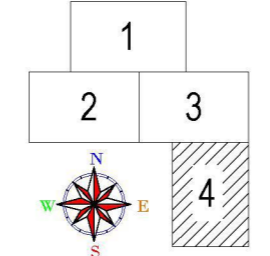
Условные обозначения:

- граница населенного пункта
- границы и номера земельных участков по сведениям ЕГРН
- граница территории, подлежащей межеванию
- образуемые земельные участки, образуемые части земельных участков
- номер поворотной точки образуемых земельных участков, образуемых частей земельных участков
- :3У1 - обозначение образуемых земельных участков
- :12Чзу1 - обозначение образуемых частей земельных участков

Ось планируемого линейного объекта:

- Газопровод высокого давления, подлежащий размещению
- Газопровод среднего давления, подлежащий размещению
- Газопровод низкого давления, подлежащий размещению

Схема листов



115-2016-ППМ			
Документация по планировке территории объекта «Межпоселковой и уличные газопроводы д.Орешково, д.Сокорьево, г.Капуза»			
	Стадия	Лист	Листов
Проект межевания территории	П/М	1,4	4
Чертеж образуемых земельных участков		АО «Капузское землеустроительное и проектно-изыскательское предприятие» Масштаб 1:1000	