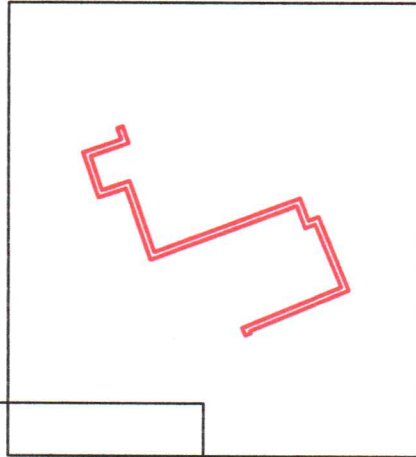


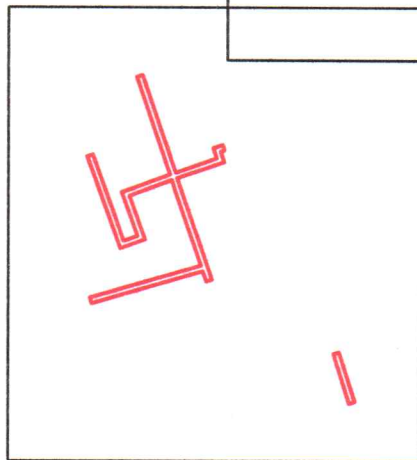
# План границ объекта













Лист 1



Лист 2



## Условные обозначения:

-  - граница контура публичного сервитута;
-  - характерная точка границы публичного сервитута;
-  - обозначение характерной точки границы публичного сервитута;
-  - границы кадастрового квартала;
-  - номер кадастрового квартала;
-  - граница земельных участков, сведения о которых внесены в ЕГРН;
-  - обозначение кадастрового номера земельных участков, сведения о которых внесены в ЕГРН;
-  - граница объектов капитального строительства, сведения о которых внесены в ЕГРН;
-  - обозначение кадастрового номера объектов капитального строительства, сведения о которых внесены в ЕГРН;
-  - ось газопровода.

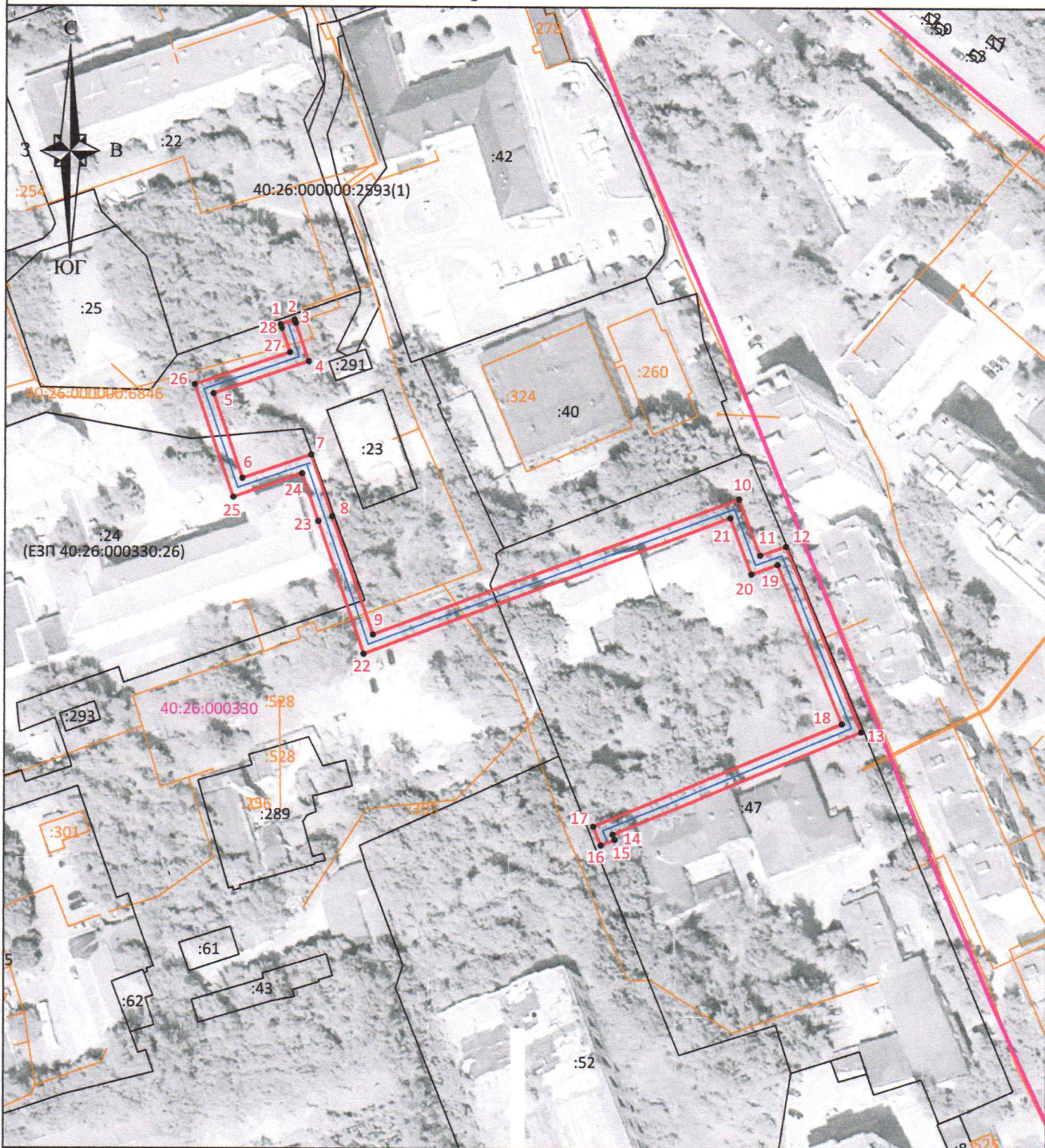


Подпись

Место для оттиска печати (при наличии) лица, составившего описание местоположения границ объекта

"21" февраля 2025 г.

# План границ объекта



Масштаб 1:1500

Лист 1

Условные обозначения:

- - граница контура публичного сервитута;
- - характеристическая точка границы публичного сервитута;
- 1 - обозначение характеристической точки границы публичного сервитута;
- - границы кадастрового квартала;
- 40:26:000330 - номер кадастрового квартала;
- - граница земельных участков, сведения о которых внесены в ЕГРН;
- :4025 - обозначение кадастрового номера земельных участков, сведения о которых внесены в ЕГРН;
- - граница объектов капитального строительства, сведения о которых внесены в ЕГРН;
- :2153 - обозначение кадастрового номера объектов капитального строительства, сведения о которых внесены в ЕГРН;
- - ось газопровода.

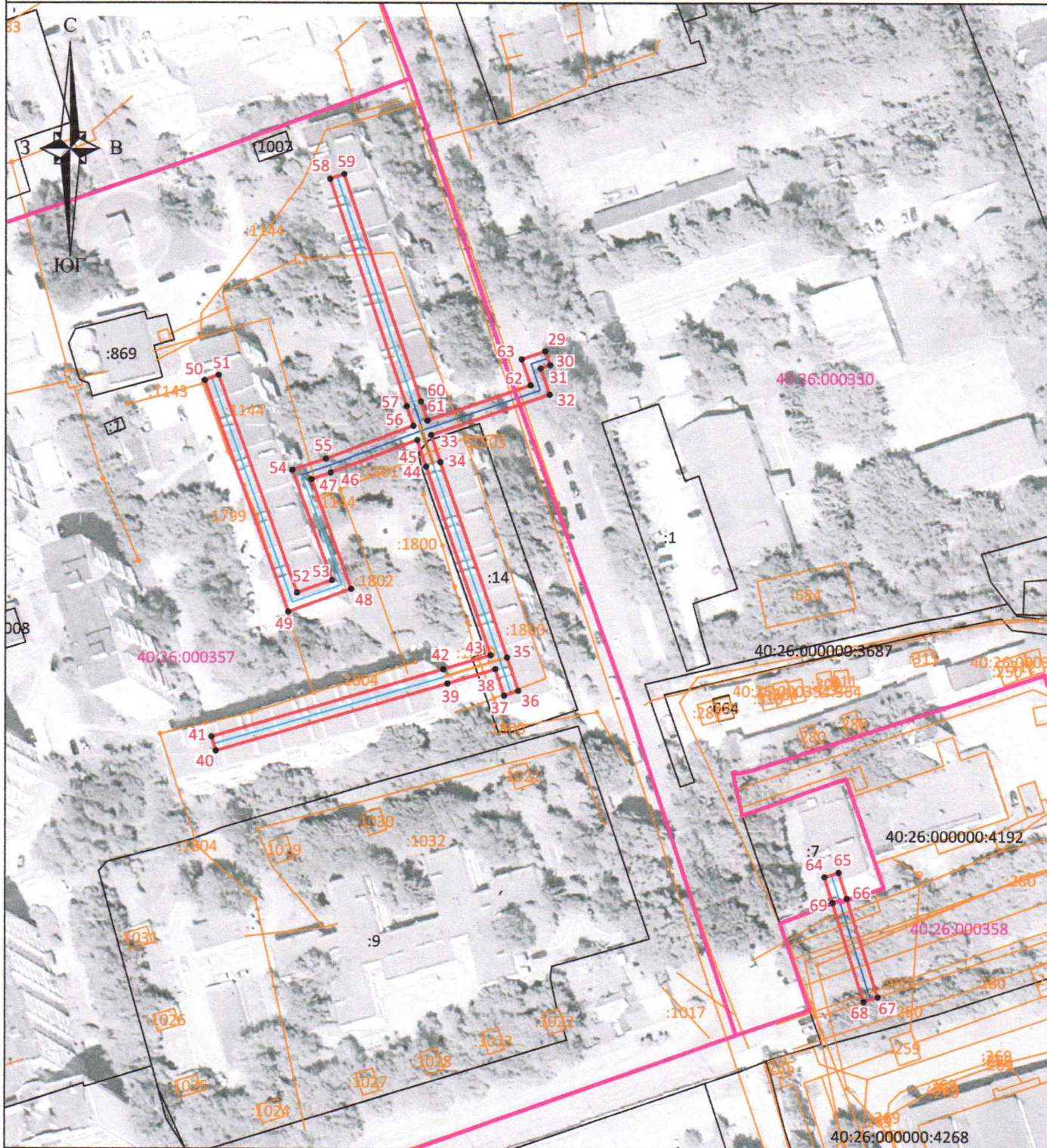


Подпись

"21" февраля 2025 г.

Место для оттиска печати (при наличии) лица, составившего описание местоположения границ объекта

# План границ объекта



Масштаб 1:1500

Лист 2

Условные обозначения:

- - граница контура публичного сервитута;
- - характеристическая точка границы публичного сервитута;
- 1 - обозначение характеристической точки границы публичного сервитута;
- - границы кадастрового квартала;
- 40:26:000357 - номер кадастрового квартала;
- - граница земельных участков, сведения о которых внесены в ЕГРН;
- :4025 - обозначение кадастрового номера земельных участков, сведения о которых внесены в ЕГРН;
- - граница объектов капитального строительства, сведения о которых внесены в ЕГРН;
- :2153 - обозначение кадастрового номера объектов капитального строительства, сведения о которых внесены в ЕГРН;
- - ось газопровода.



Подпись

"21" февраля 2025 г.

Место для оттиска печати (при наличии) лица, составившего описание местоположения границ объекта