

**ПРОЕКТ МЕЖЕВАНИЯ ТЕРРИТОРИИ,
ОГРАНИЧЕННОЙ УЛИЦАМИ
ЛИНЕЙНАЯ, ПОСЕЛКОВАЯ,
МОСКОВСКАЯ, ПЕРЕУЛКОМ
СТРОИТЕЛЬНЫМ**

**ОСНОВНАЯ ЧАСТЬ
ПРОЕКТА МЕЖЕВАНИЯ ТЕРРИТОРИИ**

ОМСК 2023





Общество с ограниченной ответственностью

«ТЕРПЛАНПРОЕКТ»

ЗАКАЗЧИК: Управление архитектуры, градостроительства и земельных отношений города Калуги

**ПРОЕКТ МЕЖЕВАНИЯ ТЕРРИТОРИИ, ОГРАНИЧЕННОЙ
УЛИЦАМИ ЛИНЕЙНАЯ, ПОСЕЛКОВАЯ, МОСКОВСКАЯ,
ПЕРЕУЛКОМ СТРОИТЕЛЬНЫМ**

**ОСНОВНАЯ ЧАСТЬ
ПРОЕКТА МЕЖЕВАНИЯ ТЕРРИТОРИИ**

Директор

С.В. Мусийчук



Омск 2023

Содержание

1. ПЕРЕЧЕНЬ И СВЕДЕНИЯ О ПЛОЩАДИ ОБРАЗУЕМЫХ ЗЕМЕЛЬНЫХ УЧАСТКОВ (СПОСОБЫ ИХ ОБРАЗОВАНИЯ), ВИДАХ ИХ РАЗРЕШЕННОГО ИСПОЛЬЗОВАНИЯ	4
2. ПЕРЕЧЕНЬ И СВЕДЕНИЯ О ПЛОЩАДИ ОБРАЗУЕМЫХ ЗЕМЕЛЬНЫХ УЧАСТКОВ, КОТОРЫЕ БУДУТ ОТНЕСЕНЫ К ТЕРРИТОРИЯМ ОБЩЕГО ПОЛЬЗОВАНИЯ ИЛИ ИМУЩЕСТВУ ОБЩЕГО ПОЛЬЗОВАНИЯ	9
3. СВЕДЕНИЯ О ГРАНИЦАХ ТЕРРИТОРИИ, В ОТНОШЕНИИ КОТОРОЙ УТВЕРЖДЕН ПРОЕКТ МЕЖЕВАНИЯ	10

1. ПЕРЕЧЕНЬ И СВЕДЕНИЯ О ПЛОЩАДИ ОБРАЗУЕМЫХ ЗЕМЕЛЬНЫХ УЧАСТКОВ (СПОСОБЫ ИХ ОБРАЗОВАНИЯ), ВИДАХ ИХ РАЗРЕШЕННОГО ИСПОЛЬЗОВАНИЯ

В настоящем разделе текстовой части проекта межевания территории отображена информация об образуемых земельных участках, в том числе, о площади и способе образования, а также о видах их разрешенного использования. Указанная информация представлена в Таблице 1.

Виды разрешенного использования образуемых земельных участков определены в соответствии с Правилами землепользования и застройки городского округа «Город Калуга», утвержденными решением Городской Думы города Калуги от 14.12.2011 № 247 «Об утверждении Правил землепользования и застройки городского округа «Город Калуга» (в ред. от 06.09.2023 № 191) (далее - Правила землепользования и застройки городского округа «Город Калуга»).

Таблица 1

Условный номер ЗУ	Площадь, кв.м	Возможные способы образования земельных участков	Виды разрешенного использования образуемых земельных участков	Вид разрешенного использования образуемых земельных участков в соответствии с видом разрешенного использования исходного(ых) земельного(ых) участка(ов) и сведения о исходном(ых) земельном(ых) участке(ах)	Вид разрешенного использования образуемых земельных участков в соответствии с наименованием объекта, расположенного на этом земельном участке
:ЗУ02	2019	образование земельного участка из земель, собственность на которые не разграничена	малоэтажная многоквартирная жилая застройка 2.1.1	-	<p>объект недвижимости с кадастровым номером 40:26:000091:55; назначение: многоквартирный дом; наименование: здание (многоквартирный дом) признано аварийным и подлежащим сносу или реконструкции постановление от 26.01.2017 № 560-пи утверждено Городской Управой города Калуги;</p> <p>объект недвижимости с кадастровым номером 40:26:000000:1167; назначение: газопровод низкого давления; наименование: сооружение; правообладатель: муниципальное образование "Город Калуга", собственность 40-40/001-40/001/002/2015-640/2 от 22.04.2015</p>
:ЗУ03	2746	образование земельного участка из земель, собственность на которые не	малоэтажная многоквартирная жилая застройка 2.1.1	-	<p>объект недвижимости с кадастровым номером 40:26:000091:570; назначение: сооружения канализации; наименование: канализационная</p>

		разграничена			сеть; правообладатель: Калужская область, собственность 40:26:000091:570-40/104/2023-5 от 14.06.2023
:3У04	2789	образование земельного участка из земель, собственность на которые не разграничена	малоэтажная многоквартирная жилая застройка 2.1.1	-	малоэтажный многоквартирный жилой дом
:3У05	2523	образование земельного участка из земель, собственность на которые не разграничена	малоэтажная многоквартирная жилая застройка 2.1.1	-	объект недвижимости с кадастровым номером 40:26:000091:570; назначение: сооружения канализации; наименование: канализационная сеть; правообладатель: Калужская область, собственность 40:26:000091:570-40/104/2023-5 от 14.06.2023
:3У09*	2138	образование земельного участка при перераспределении земель, собственность на которые не разграничена, площадью 486 кв.м и земельного участка с кадастровым номером 40:26:000091:9	малоэтажная многоквартирная жилая застройка 2.1.1	разрешенное использование земельного участка с кадастровым номером 40:26:000091:9 «под двухэтажное шлаконаливное нежилое здание»; правообладатель: Российская Федерация, собственность 40-40-01/041/2008-596 от 20.08.2008; ограничение прав и обременение объекта недвижимости: аренда, срок действия с 23.06.2005 по 02.04.2009; дата и номер государственной регистрации: 12.01.2022, 40:26:000091:9-40/061/2022-2; лицо, в пользу которого установлены ограничение прав и обременение объекта недвижимости: физическое лицо; основание государственной регистрации: договор аренды земельного участка №6430, выдан	малоэтажный многоквартирный жилой дом

				<p>15.09.2004; дополнительное соглашение к договору от 15.09.2004 №6430 о переводе прав на РФ, выдан 14.10.2008; решение Арбитражного суда Калужской области по делу А23-7973-2016, № б/н, выдан 16.05.2017; площадь 1722 кв.м</p> <p>разрешенное использование земельного участка с кадастровым номером 40:26:000091:753 «под многоквартирным домом со встроенными нежилыми помещениями»; правообладатель: сведения о зарегистрированных правах отсутствуют; площадь 1367 кв.м</p> <p>разрешенное использование земельного участка с кадастровым номером 40:26:000091:5 «для эксплуатации административного здания»; правообладатель: сведения о зарегистрированных правах отсутствуют; вид права: государственная собственность; ограничение прав и обременение объекта недвижимости: запрещение регистрации; срок действия не установлен; реквизиты документа-основания: межевое дело от 22.12.2003 № 5313 выдан: ООО "ДАЛТ-Строй"; ограничение прав и обременение объекта недвижимости: аренда, срок действия не установлен; реквизиты документа-основания: распоряжение городского Главы от 31.10.2002 № 4883-р выдан: Городская Управа г. Калуги; площадь 594 кв.м</p> <p>разрешенное использование земельного</p>	
--	--	--	--	--	--

				участка с кадастровым номером 40:26:000091:1 «для эксплуатации административного здания»; правообладатель: сведения о зарегистрированных правах отсутствуют; вид права: государственная собственность; ограничение прав и обременение объекта недвижимости: аренда, срок действия не установлен; лица, в пользу которых установлены ограничения (обременения): ОАО "Бахус"; реквизиты документа- основания: распоряжение городского Главы от 31.10.2002 №4883-р выдан: Городская Управа г. Калуги; площадь 16 кв.м	
--	--	--	--	---	--

*Граница земельного участка с кадастровым номером 40:26:000091:9 пересекает границы земельных участков с кадастровыми номерами 40:26:000091:753, 40:26:000091:5, 40:26:000091:1 (реестровая ошибка). Для реализации проектных решений земельные участки с кадастровыми номерами 40:26:000091:753, 40:26:000091:5, 40:26:000091:1 необходимо снять с кадастрового учета (устранить реестровую ошибку).

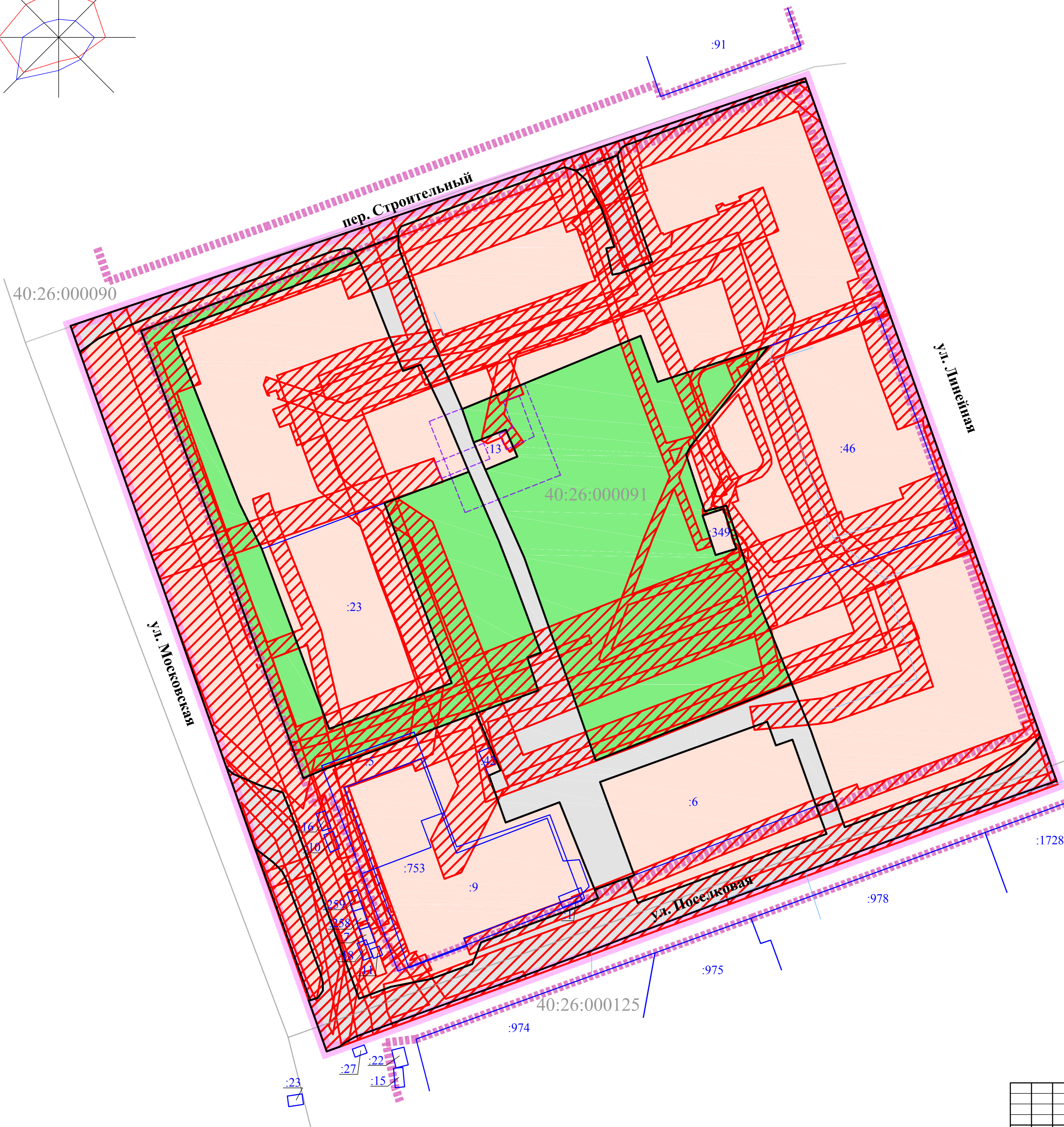
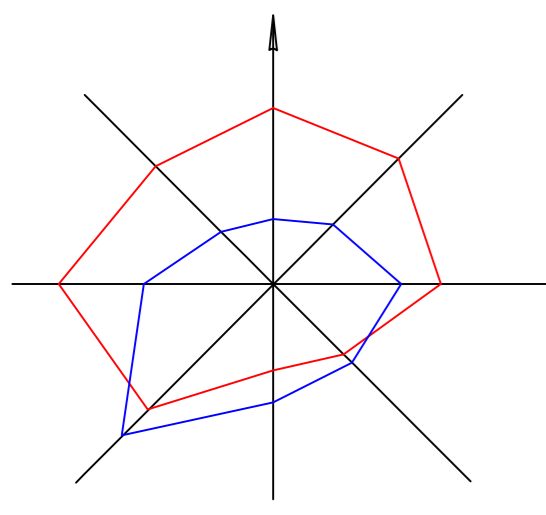
**2. ПЕРЕЧЕНЬ И СВЕДЕНИЯ О ПЛОЩАДИ ОБРАЗУЕМЫХ ЗЕМЕЛЬНЫХ УЧАСТКОВ, КОТОРЫЕ БУДУТ ОТНЕСЕНЫ К
ТЕРРИТОРИЯМ ОБЩЕГО ПОЛЬЗОВАНИЯ ИЛИ ИМУЩЕСТВУ ОБЩЕГО ПОЛЬЗОВАНИЯ**

Таблица 2

Условный номер ЗУ	Площадь, кв.м	Возможные способы образования земельных участков	Виды разрешенного использования образуемых земельных участков
:ЗУ01	220	образование земельного участка из земель, собственность на которые не разграничена	улично-дорожная сеть 12.0.1
:ЗУ06	1934	образование земельного участка из земель, собственность на которые не разграничена	улично-дорожная сеть 12.0.1
:ЗУ07	4361	образование земельного участка из земель, собственность на которые не разграничена	благоустройство территории 12.0.2
:ЗУ08	2522	образование земельного участка из земель, собственность на которые не разграничена	благоустройство территории 12.0.2

**3. СВЕДЕНИЯ О ГРАНИЦАХ ТЕРРИТОРИИ, В ОТНОШЕНИИ КОТОРОЙ
УТВЕРЖДЕН ПРОЕКТ МЕЖЕВАНИЯ**

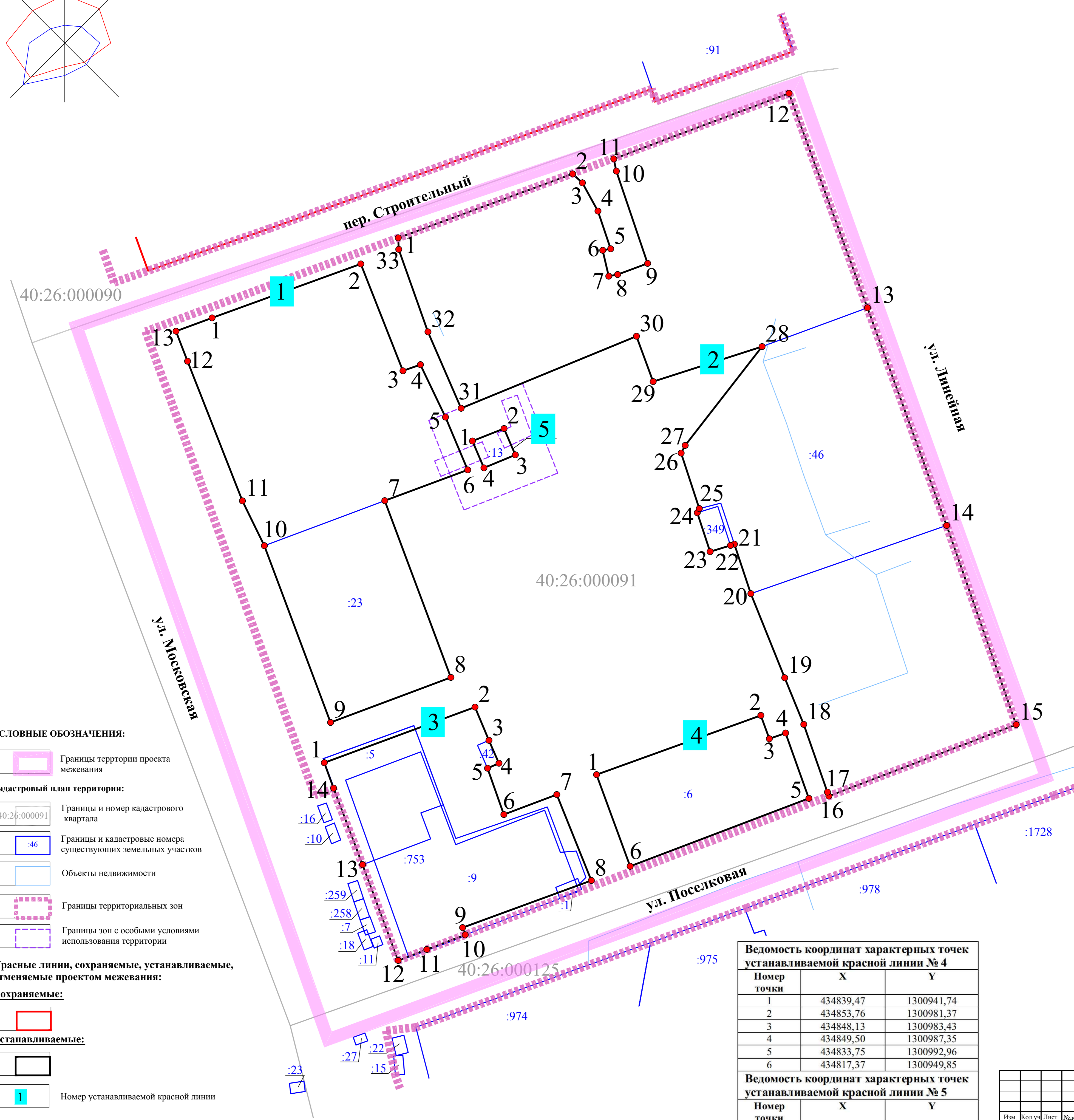
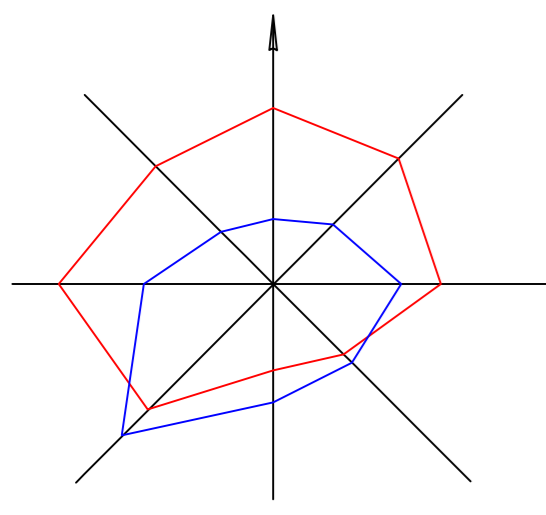
Номер точки	X	Y
1	434947,56	1300816,31
2	435006,27	1300990,38
3	434838,93	1301050,21
4	434775,60	1300876,99
S = 33 136 кв.м		



УСЛОВНЫЕ ОБОЗНАЧЕНИЯ:

- Границы территории проекта межевания
- Кадастровый план территории:**
- 40:26:000091 Границы и номер кадастрового квартала
- :46 Границы и кадастровые номера существующих земельных участков
- Объекты недвижимости
- Границы территориальных зон
- Границы зон с особыми условиями использования территории
- Границы и территории существующих элементов планировочной структуры:**
- кварталов
- улично-дорожной сети
- территории, занятой линейными объектами
- территории общего пользования

ПМ 7-2023/3					
Проект межевания территории, ограниченной улицами Линейная, Поселковая, Московская, переулком Строительным					
Изм.	Кол.уч.	Лист	Желок.	Подп.	Дата
Разработал	Иванова Ю.И.			<i>[Signature]</i>	
Проверил	Бейфус И.А.			<i>[Signature]</i>	
				Стадия	Лист
				ПМ	2
				Листов	3
Чертеж границ существующих элементов планировочной структуры. Масштаб 1:500					
И. контр.	Русских Ю.В.			<i>[Signature]</i>	
Утвердил	Муслимук С.В.			<i>[Signature]</i>	
ООО "Терпланпроект"					



Ведомость координат характерных точек устанавливаемой красной линии № 1

Номер точки	X	Y
1	434949,64	1300849,02
2	434962,65	1300884,90
3	434936,87	1300895,06
4	434938,36	1300899,27
5	434925,69	1300905,31
6	434912,97	1300910,68
7	434905,55	1300890,68
8	434862,93	1300906,62
9	434852,07	1300877,59
10	434894,68	1300861,64
11	434905,51	1300856,34
12	434939,18	1300843,11
13	434946,42	1300840,31

Ведомость координат характерных точек устанавливаемой красной линии № 2

Номер точки	X	Y
1	434968,93	1300893,94
2	434984,36	1300936,00
3	434982,21	1300938,35
4	434975,40	1300942,09
5	434966,30	1300945,16
6	434965,94	1300943,24
7	434959,68	1300944,70
8	434960,09	1300946,82
9	434962,77	1300954,08
10	434985,02	1300946,54
11	434987,98	1300945,89
12	435003,81	1300988,18
13	434952,06	1301007,09
14	434899,58	1301026,18
15	434851,54	1301042,97
16	434834,31	1300997,79
17	434835,25	1300997,45
18	434851,60	1300991,72
19	434862,83	1300987,13
20	434883,13	1300978,97
21	434895,04	1300975,01
22	434894,75	1300974,06
23	434893,26	1300969,14
24	434902,64	1300966,05
25	434903,64	1300966,54
26	434917,03	1300962,15
27	434918,88	1300963,12
28	434942,71	1300981,67
29	434934,26	1300955,40
30	434945,21	1300951,38
31	434927,84	1300909,09
32	434946,27	1300901,09
33	434966,17	1300894,04

Ведомость координат характерных точек устанавливаемой красной линии № 3

Номер точки	X	Y
1	434842,34	1300876,09
2	434855,76	1300912,44
3	434847,75	1300915,80
4	434842,21	1300918,21
5	434841,02	1300915,45
6	434829,85	1300919,39
7	434834,67	1300932,17
8	434813,94	1300940,50
9	434802,58	1300909,44
10	434800,84	1300910,08
11	434797,31	1300900,81
12	434794,66	1300893,89
13	434817,76	1300885,31
14	434836,21	1300878,34

Ведомость координат характерных точек устанавливаемой красной линии № 4

Номер точки	X	Y
1	434839,47	1300941,74
2	434853,76	1300981,37
3	434848,13	1300983,43
4	434849,50	1300987,35
5	434833,75	1300992,96
6	434817,37	1300949,85

Ведомость координат характерных точек устанавливаемой красной линии № 5

Номер точки	X	Y
1	434919,95	1300911,81
2	434922,95	1300919,44
3	434916,60	1300922,16
4	434913,47	1300914,59

- УСЛОВНЫЕ ОБОЗНАЧЕНИЯ:**
- Границы территории проекта межевания
 - Кадастровый план территории:**
 - Границы и номер кадастрового квартала
 - Границы и кадастровые номера существующих земельных участков
 - Объекты недвижимости
 - Границы территориальных зон
 - Границы зон с особыми условиями использования территории
 - Красные линии, сохраняемые, устанавливаемые, отменяемые проектом межевания:**
 - Сохраняемые:**
 - Устанавливаемые:**
 - Номер устанавливаемой красной линии

Номера и характерные точки устанавливаемых красных линий:

1 ●

						ПМ 7-2023/3					
						Проект межевания территории, ограниченной улицами Линейная, Поселковая, Московская, переулком Строительным					
Изм.	Кол.уч.	Лист	Эл.док.	Подп.	Дата	Основная часть проекта межевания территории			Стадия	Лист	Листов
Разработал	Иванова Ю.И.								ПМ	3	3
Проверил	Бейбус И.А.										
						Чертеж красных линий, утверждаемый проектом межевания территории.			Масштаб 1:500		
И. контр.	Русских Ю.В.								ООО "Териланпроект"		
Утвердил	Мусинчук С.В.										