

Индивидуальный предприниматель Дыблин Даниил Дмитриевич  
ОГРИП 316784700160068, ИНН 783802518890

Инв. № 6/К от 16.03.2021

**Проект планировки территории,  
предусматривающий реконструкцию  
самотечного коллектора КТЗ в районе  
ул.Турбостроителей - ул.Родниковая  
в г. Калуга**

**Раздел 2 «Положение о размещении  
линейного объекта»**

Индивидуальный предприниматель: \_\_\_\_\_ Дыблин Д.Д.

Санкт-Петербург 2021 год

## Оглавление

1. Наименование, основные характеристики и назначение линейного объекта, подлежащего реконструкции в связи с изменением его местоположения.....	3
2. Перечень субъектов Российской Федерации, перечень муниципальных районов, городских округов в составе субъектов Российской Федерации, перечень поселений, населенных пунктов, внутригородских территорий городов федерального значения, на территориях которых устанавливаются зоны планируемого размещения линейных объектов.....	4
3. Перечень координат характерных точек границ зоны планируемого размещения линейного объекта.....	4
4. Перечень координат характерных точек границ зон планируемого размещения объектов капитального строительства, входящих в состав линейного объекта.....	5
5. Предельные параметры разрешенного строительства, реконструкции объектов капитального строительства, входящих в состав линейного объекта в границах зоны его планируемого размещения.....	5
6. Информация о необходимости осуществления мероприятий по защите сохраняемых объектов капитального строительства (здание, строение, сооружение, объекты, строительство которых не завершено), существующих и строящихся на момент подготовки проекта планировки территории, а также объектов капитального строительства, планируемых к строительству в соответствии с ранее утвержденной документацией по планировке территории, от возможного негативного воздействия в связи с размещением линейного объекта.....	5
7. Информация о необходимости осуществления мероприятий по сохранению объектов культурного наследия от возможного негативного воздействия в связи с размещением линейного объекта.....	6
8. Информация о необходимости осуществления мероприятий по охране окружающей среды.....	6
9. Информация о необходимости осуществления мероприятий по защите территории от чрезвычайных ситуаций природного и техногенного характера, в том числе по обеспечению пожарной безопасности и гражданской обороне.....	6

**1. Наименование, основные характеристики и назначение линейного объекта, подлежащего реконструкции в связи с изменением его местоположения**

Планируется реконструкция самотечного канализационного коллектора КТЗ в районе ул.Турбостроителей - ул.Родниковая в г. Калуга Ду500мм с увеличением внутреннего диаметра до 600 мм протяженностью около 836 м в связи с высоким износом с изменением его местоположения. По трассе самотечного коллектора Ду600 мм планируется осуществить реконструкцию к/колодцев в количестве 19 штук. Точки подключения к существующим сетям водоотведения определены на к/колодцах № 5 и № 17. Ширина зоны планируемого размещения самотечного канализационного коллектора КТЗ (подлежащего реконструкции в связи с изменением его местоположения) составит около 7 м, длина- около 836 м. Границы зоны планируемого размещения совпадают с границами полосы отвода.

Согласно п 3 Перечня видов объектов, размещение которых может осуществляться на землях или земельных участках, находящихся в государственной или муниципальной собственности, без предоставления земельных участков и установления сервитутов, утвержденного постановлением Правительства РФ от 03.12.2014 № 1300 (ред. от 12.11.2020) размещение (реконструкция) самотечного канализационного коллектора КТЗ может осуществляться на землях или земельных участках, находящихся в государственной или муниципальной собственности, без предоставления земельных участков и установления сервитутов.

Согласно «Перечня случаев, при которых для строительства, реконструкции объекта капитального строительства не требуется получение разрешения на строительство», утвержденного постановлением Правительства РФ от 12.11.2020 № 1816 «Об утверждении перечня случаев, при которых для строительства, реконструкции линейного объекта не требуется подготовка документации по планировке территории, перечня случаев, при которых для строительства, реконструкции объекта капитального строительства не требуется получение разрешения на строительство, внесении изменений в перечень видов объектов, размещение которых может осуществляться на землях или земельных участках, находящихся в государственной или муниципальной собственности, без предоставления земельных участков и установления сервитутов, и о признании утратившими силу некоторых актов Правительства Российской Федерации» для осуществления реконструкции самотечного канализационного коллектора КТЗ не требуется получение разрешения на строительства, так как он относится к линейному сооружению водоотведения диаметром до 1000 мм.

Размещение самотечного канализационного коллектора КТЗ (подлежащего реконструкции в связи с изменением его местоположения) может быть осуществлено на

основании разрешения на размещение на землях в соответствии с административным регламентом, утвержденным постановлением Городской Управы г. Калуги от 25.07.2018 № 265-п «Об утверждении административного регламента по предоставлению муниципальной услуги по выдаче разрешения на размещение объектов, размещение которых может осуществляться на землях или земельных участках, находящихся в муниципальной собственности, без предоставления земельных участков и установления сервитутов на территории муниципального образования «Город Калуга».

**2. Перечень субъектов Российской Федерации, перечень муниципальных районов, городских округов в составе субъектов Российской Федерации, перечень поселений, населенных пунктов, внутригородских территорий городов федерального значения, на территориях которых устанавливаются зоны планируемого размещения линейных объектов**

Калужская область, городской округ «город Калуга», город Калуга.

**3. Перечень координат характерных точек границ зоны планируемого размещения линейного объекта**

Таблица 1

<b>Перечень координат характерных точек границ зоны планируемого размещения линейного объекта – реконструируемого самотечного канализационного коллектора КТЗ в районе ул.Турбостроителей - ул.Родниковая в связи с изменением его местоположения</b>		
<b>№ точки</b>	<b>X</b>	<b>Y</b>
<b>1</b>	<b>2</b>	<b>3</b>
1	429645,8	1305412,18
2	429631,45	1305421,98
3	429638,98	1305445,6
4	429644,22	1305458,77
5	429644,27	1305458,94
6	429665,07	1305475,2
7	429721,13	1305519,04
8	429767,21	1305548,08
9	429818,32	1305582,84
10	429879,11	1305627,6
11	429925,37	1305685,15
12	429982,14	1305679,19
13	429995,53	1305703,79
14	430027,71	1305762,87
15	430063,9	1305828,55
16	430100,35	1305894,15
17	430118,72	1305929,98
18	430138,35	1305964,92
19	430168,77	1305965,68
20	430168,6	1305972,28

1	2	3
21	430134,44	1305971,43
22	430112,9	1305933,11
23	430094,53	1305897,26
24	430058,12	1305831,74
25	430021,92	1305766,05
26	429989,74	1305706,95
27	429978,45	1305686,22
28	429922,48	1305692,09
29	429874,5	1305632,41
30	429814,51	1305588,22
31	429763,59	1305553,6
32	429717,33	1305524,44
33	429661,01	1305480,4
34	429638,61	1305462,89
35	429638	1305461
36	429632,76	1305447,82
37	429623,67	1305419,3
38	429642,08	1305406,73
<b>S=5557 кв.м</b>		

**4. Перечень координат характерных точек границ зон планируемого размещения объектов капитального строительства, входящих в состав линейного объекта**

В состав линейного объекта не входят объекты капитального строительства

**5. Предельные параметры разрешенного строительства, реконструкции объектов капитального строительства, входящих в состав линейного объекта в границах зоны его планируемого размещения**

В состав линейного объекта не входят объекты капитального строительства

**6. Информация о необходимости осуществления мероприятий по защите сохраняемых объектов капитального строительства (здание, строение, сооружение, объекты, строительство которых не завершено), существующих и строящихся на момент подготовки проекта планировки территории, а также объектов капитального строительства, планируемых к строительству в соответствии с ранее утвержденной документацией по планировке территории, от возможного негативного воздействия в связи с размещением линейного объекта**

Необходимость осуществления мероприятий по защите сохраняемых объектов капитального строительства (здание, строение, сооружение, объекты, строительство которых не завершено), существующих и строящихся на момент подготовки проекта планировки территории, а также объектов капитального строительства, планируемых к строительству в соответствии с ранее утвержденной документацией по планировке

территории, от возможного негативного воздействия в связи с размещением линейных объектов отсутствует.

**7. Информация о необходимости осуществления мероприятий по сохранению объектов культурного наследия от возможного негативного воздействия в связи с размещением линейного объекта**

Необходимости осуществления мероприятий по сохранению объектов культурного наследия от возможного негативного воздействия в связи с размещением линейного объекта отсутствует.

**8. Информация о необходимости осуществления мероприятий по охране окружающей среды.**

При ведении строительных работ при реконструкции самотечного канализационного коллектора с изменением его местоположения охрана окружающей среды должна осуществляться в соответствии с нормативно правовыми и нормативно-техническими документами по вопросам окружающей среды и рациональному использованию природных ресурсов.

**9. Информация о необходимости осуществления мероприятий по защите территории от чрезвычайных ситуаций природного и техногенного характера, в том числе по обеспечению пожарной безопасности и гражданской обороне**

Необходимость осуществления мероприятий по защите территории от чрезвычайных ситуаций природного и техногенного характера, в том числе по обеспечению пожарной безопасности и гражданской обороне отсутствует.

Ведомость координат характерных точек устанавливаемой красной линии № 1		
№ точки	X	Y
1	429613,22	1305405,51
2	429616,02	1305406,73
3	429618,42	1305411,76
4	429658	1305461
5	429639,28	1305462,3
6	429642,49	1305473,43
7	429642,44	1305476,62

Ведомость координат характерных точек устанавливаемой красной линии № 2		
№ точки	X	Y
1	429938,22	1305697,93
2	429931,99	1305669,15
3	429967,76	1305670,71
4	429930,38	1305655,42
5	429942,94	1305648,27
6	429916,16	1305626,34
7	429995,89	1305617,96
8	429891,95	1305605,63
9	429833,96	1305606,94
10	429833,76	1305607,16
11	429833,41	1305606,93
12	429832,03	1305607,14
13	429826,88	1305594,14
14	429849,9	1305585,26
15	429833,88	1305574,31
16	429833,41	1305573,01
17	429650,33	1305448,83
18	429648,36	1305446,5
19	429645,34	1305441,49
20	429642,92	1305420,01
21	429643,35	1305400,83

Ведомость координат характерных точек устанавливаемой красной линии № 3		
№ точки	X	Y
1	430027,96	1305757,14
2	430018,52	1305716,98

Ведомость координат характерных точек устанавливаемой красной линии № 4		
№ точки	X	Y
1	430008,06	1305802,14
2	430012,98	1305800,11
3	430018,05	1305812,79

Ведомость координат характерных точек устанавливаемой красной линии № 5		
№ точки	X	Y
1	430050,55	1305822,76
2	430041,98	1305800
3	430038,75	1305805,86
4	430039,57	1305828,12

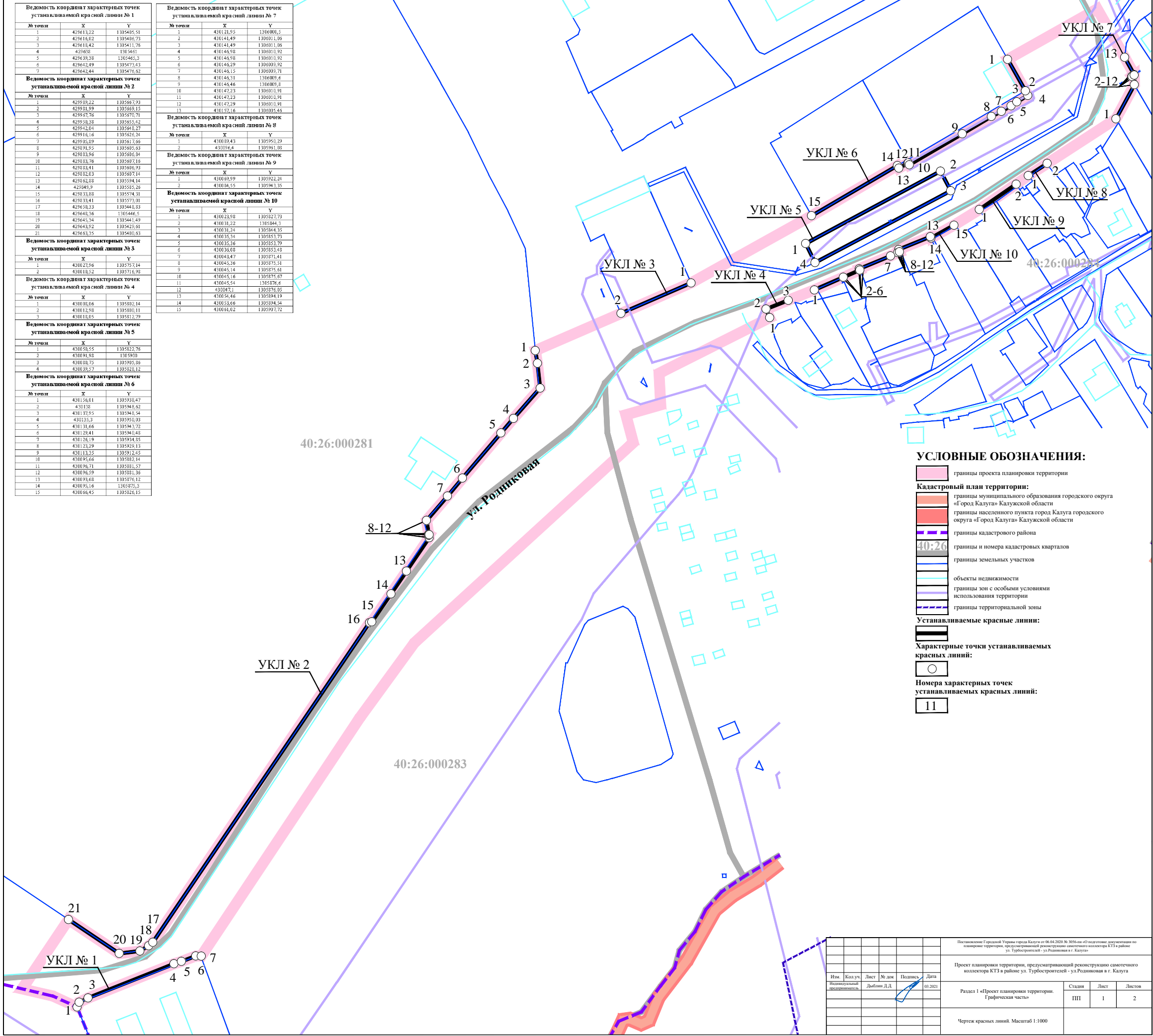
Ведомость координат характерных точек устанавливаемой красной линии № 6		
№ точки	X	Y
1	430158,01	1305933,47
2	430158	1305948,62
3	430137,95	1305948,54
4	430135,3	1305950,03
5	430131,66	1305943,72
6	430129,41	1305940,48
7	430126,19	1305934,85
8	430123,29	1305929,13
9	430113,35	1305912,45
10	430095,66	1305882,14
11	430096,71	1305891,27
12	430096,59	1305881,36
13	430093,68	1305876,12
14	430095,16	1305875,3
15	430066,45	1305826,15

Ведомость координат характерных точек устанавливаемой красной линии № 7		
№ точки	X	Y
1	430121,95	1306000,5
2	430141,49	1306011,06
3	430141,49	1306011,06
4	430146,98	1306010,92
5	430146,98	1306010,92
6	430146,29	1306009,92
7	430146,15	1306009,71
8	430146,31	1306009,6
9	430146,46	1306009,8
10	430147,23	1306010,91
11	430147,23	1306010,91
12	430147,29	1306010,91
13	430157,16	1306005,46

Ведомость координат характерных точек устанавливаемой красной линии № 8		
№ точки	X	Y
1	430089,43	1305950,29
2	430096,4	1305961,08

Ведомость координат характерных точек устанавливаемой красной линии № 9		
№ точки	X	Y
1	430089,99	1305922,24
2	430084,95	1305943,35

Ведомость координат характерных точек устанавливаемой красной линии № 10		
№ точки	X	Y
1	430023,98	1305927,73
2	430031,22	1305844,3
3	430031,24	1305844,35
4	430035,34	1305853,73
5	430035,36	1305853,79
6	430036,68	1305853,86
7	430043,47	1305971,91
8	430045,36	1305875,51
9	430045,14	1305875,61
10	430045,16	1305875,67
11	430045,54	1305876,6
12	430047,1	1305976,05
13	430054,46	1305994,19
14	430053,66	1305894,54
15	430041,62	1305997,72



**УСЛОВНЫЕ ОБОЗНАЧЕНИЯ:**

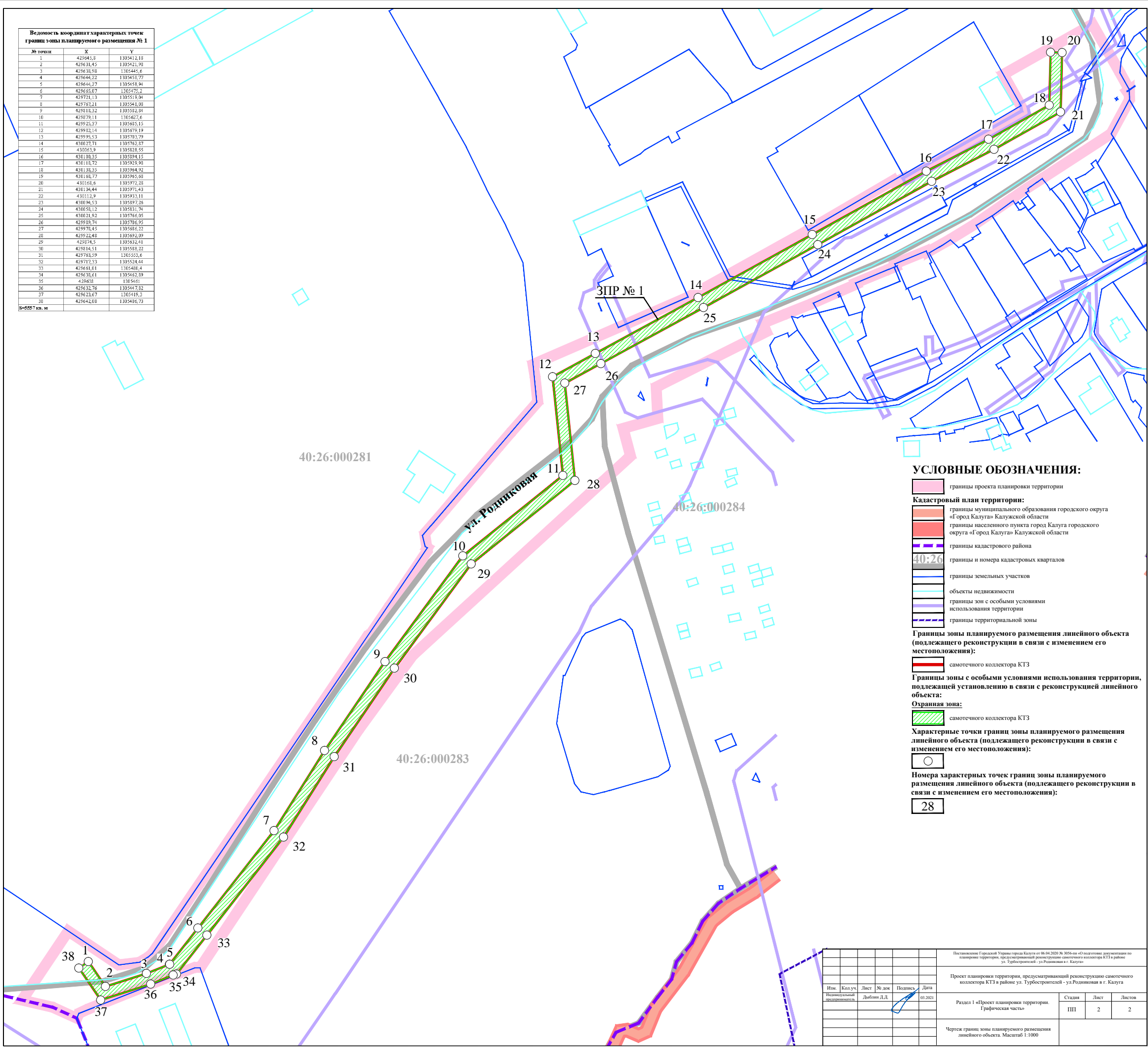
- границы проекта планировки территории
- Кадастровый план территории:**
  - границы муниципального образования городского округа «Город Калуга» Калужской области
  - границы населенного пункта город Калуга городского округа «Город Калуга» Калужской области
  - границы кадастрового района
  - границы и номера кадастровых кварталов
  - границы земельных участков
  - объекты недвижимости
  - границы зон с особыми условиями использования территории
  - границы территориальной зоны
- Устанавливаемые красные линии:**
  -
- Характерные точки устанавливаемых красных линий:**
  -
- Номера характерных точек устанавливаемых красных линий:**
  - 11

Им. Кол.уч. Лист № док. Подпись Дата					Поставлено в Городской Управы города Калуги от 06.04.2020 № 3056-ин «0» подгот. документация по планировке территории, предусматривающей реконструкцию самогонного коллектора КТЗ в районе ул. Турбостроителей - ул.Родниковая в г. Калуга		
Индивидуальный предприниматель Дыбын Д.Д.					Проект планировки территории, предусматривающий реконструкцию самогонного коллектора КТЗ в районе ул. Турбостроителей - ул.Родниковая в г. Калуга		
Раздел 1 «Проект планировки территории. Графическая часть»				Стадия	Лист	Листов	
				III	1	2	
Чертеж красных линий. Масштаб 1:1000							

**Ведомость координат характерных точек  
границ зоны планируемого размещения № 1**

№ точки	X	Y
1	429645,8	1305412,18
2	429634,45	1305421,98
3	429638,58	1305445,6
4	429644,22	1305458,77
5	429644,37	1305458,84
6	429665,07	1305475,2
7	429721,13	1305519,04
8	429767,21	1305548,38
9	429818,32	1305558,89
10	429879,11	1305627,6
11	429925,37	1305685,15
12	429932,14	1305679,19
13	429995,53	1305703,79
14	430027,11	1305762,87
15	430063,9	1305828,55
16	430108,33	1305894,15
17	430118,72	1305929,98
18	430138,25	1305964,92
19	430108,77	1305995,08
20	430168,6	1305972,25
21	430194,44	1305971,43
22	430112,9	1305933,11
23	430094,53	1305897,26
24	430051,12	1305831,74
25	430021,92	1305766,95
26	429989,74	1305706,95
27	429978,45	1305686,22
28	429922,48	1305692,09
29	429874,5	1305632,41
30	429814,51	1305586,22
31	429768,59	1305553,6
32	429717,33	1305524,44
33	429661,01	1305480,4
34	429638,61	1305462,89
35	429638	1305461
36	429632,76	1305478,82
37	429623,67	1305419,3
38	429642,68	1305406,73

Ш-5557 кв. 33



**УСЛОВНЫЕ ОБОЗНАЧЕНИЯ:**

- границы проекта планировки территории
- Кадастровый план территории:**
- границы муниципального образования городского округа «Город Калуга» Калужской области
- границы населенного пункта город Калуга городского округа «Город Калуга» Калужской области
- границы кадастрового района
- границы и номера кадастровых кварталов
- границы земельных участков
- объекты недвижимости
- границы зон с особыми условиями использования территории
- границы территориальной зоны

**Границы зоны планируемого размещения линейного объекта (подлежащего реконструкции в связи с изменением его местоположения):**

- самотечного коллектора КТЗ
- Границы зоны с особыми условиями использования территории, подлежащей установлению в связи с реконструкцией линейного объекта:**

- Охранная зона:  
самотечного коллектора КТЗ
- Характерные точки границ зоны планируемого размещения линейного объекта (подлежащего реконструкции в связи с изменением его местоположения):**

- 
- Номера характерных точек границ зоны планируемого размещения линейного объекта (подлежащего реконструкции в связи с изменением его местоположения):**
- 28

Имя					Подпись					Дата				
Инициалы					Инициалы					Инициалы				
№ док					№ док					№ док				
Лист					Лист					Лист				
Кол.уч.					Кол.уч.					Кол.уч.				
Имя					Имя					Имя				
№ док					№ док					№ док				
Лист					Лист					Лист				
Кол.уч.					Кол.уч.					Кол.уч.				
Имя					Имя					Имя				
№ док					№ док					№ док				
Лист					Лист					Лист				
Кол.уч.					Кол.уч.					Кол.уч.				

Постановление Городской Управы города Калуга от 06.04.2020 № 3056-ин «Об подготовке документации по планировке территории, предусматривающей реконструкцию самотечного коллектора КТЗ в районе ул. Турбостроителей - ул.Родниковая в г. Калуга»

Проект планировки территории, предусматривающий реконструкцию самотечного коллектора КТЗ в районе ул. Турбостроителей - ул.Родниковая в г. Калуга

Раздел 1 «Проект планировки территории. Графическая часть»

Чертеж границ зоны планируемого размещения линейного объекта. Масштаб 1:1000

Страница 2 из 2