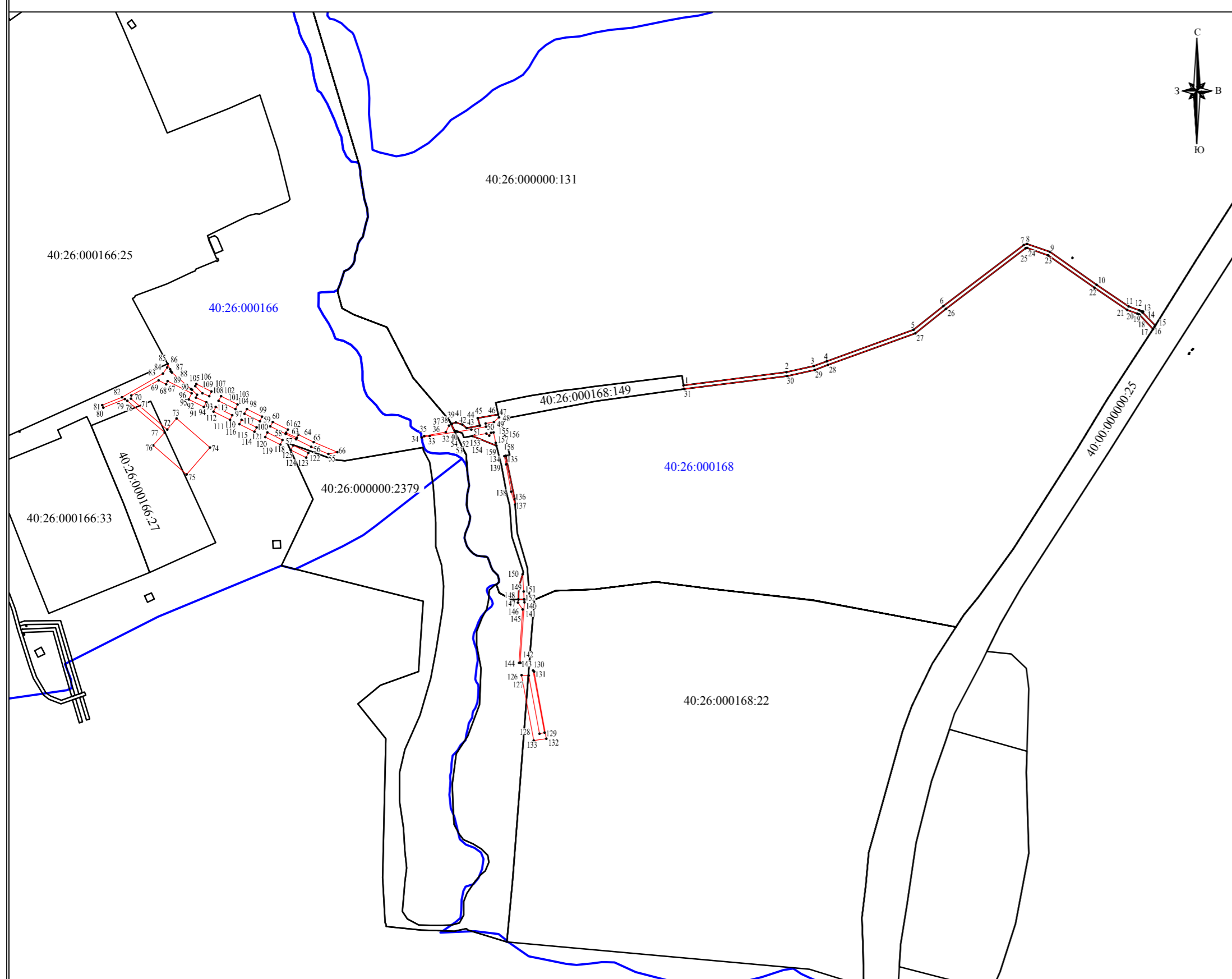


Схема расположения земельных участков



Масштаб 1:5000

- Условные обозначения:**
- граница публичного сервитута;
 - обозначение характерных точек границы публичного сервитута;
 - граница земельного участка согласно сведениям ЕГРН;
 - обозначение земельного участка согласно сведениям ЕГРН;
 - граница кадастрового квартала согласно сведениям ЕГРН;
 - обозначение кадастрового квартала согласно сведениям ЕГРН

Обозначение характерных точек границ	Координаты, м		Обозначение характерных точек границ	Координаты, м	
	X	Y		X	Y
1	433378.41	1305146.05	67	433383.21	1304537.70
2	433393.86	1305267.62	68	433379.66	1304535.97
3	433401.01	1305299.73	69	433384.03	1304526.84
4	433406.59	1305314.70	70	433366.34	1304494.79
5	433443.74	1305417.40	71	433362.51	1304494.26
6	433471.80	1305452.57	72	433326.41	1304537.16
7	433543.94	1305547.17	73	433339.26	1304548.33
8	433545.20	1305551.09	74	433305.14	1304587.57
9	433535.67	1305578.23	75	433273.45	1304560.01
10	433496.93	1305633.19	76	433307.57	1304520.77
11	433471.26	1305671.14	77	433323.02	1304534.21
12	433466.93	1305683.48	78	433360.21	1304490.19
13	433465.57	1305686.12	79	433362.34	1304487.05
14	433464.20	1305687.33	80	433352.05	1304461.97
15	433448.81	1305702.13	81	433354.85	1304460.45
16	433447.50	1305701.31	82	433364.33	1304483.86
17	433444.91	1305699.63	83	433392.45	1304531.98
18	433461.15	1305684.02	84	433399.35	1304537.07
19	433461.91	1305683.35	85	433403.71	1304537.50
20	433463.01	1305681.05	86	433397.24	1304540.48
21	433467.20	1305669.11	87	433394.81	1304541.59
22	433493.22	1305630.64	88	433397.71	1304542.85
23	433531.63	1305576.15	89	433374.10	1304565.13
24	433540.45	1305551.03	90	433373.14	1304566.23
25	433539.89	1305549.28	91	433367.10	1304572.41
26	433468.25	1305455.34	92	433364.00	1304570.88
27	433439.76	1305419.63	93	433358.52	1304583.20
28	433402.37	1305316.26	94	433353.09	1304580.50
29	433396.69	1305301.01	95	433361.98	1304562.59
30	433389.42	1305268.40	96	433369.10	1304566.13
31	433373.96	1305146.79	67	433383.21	1304537.70
32	433323.34	1304876.64	97	433345.02	1304628.32
33	433318.45	1304846.71	98	433350.40	1304630.99
34	433316.79	1304837.51	99	433341.51	1304648.90
35	433318.76	1304840.29	100	433336.14	1304646.24
36	433323.45	1304865.87	97	433345.02	1304628.32
37	433330.75	1304869.48	101	433360.12	1304597.85
38	433332.50	1304872.18	102	433365.50	1304600.53
32	433323.34	1304876.64	103	433355.74	1304620.25
39	433332.50	1304872.19	104	433350.34	1304617.57
40	433332.96	1304872.89	101	433360.12	1304597.85
41	433334.53	1304877.72	105	433377.54	1304570.31
42	433332.17	1304885.18	106	433379.89	1304571.48
43	433328.01	1304890.36	107	433371.00	1304589.39
44	433330.76	1304905.87	108	433365.63	1304586.73
45	433339.72	1304903.47	109	433369.16	1304578.88
46	433344.06	1304927.74	105	433377.54	1304570.31
47	433340.81	1304928.47	110	433343.18	1304614.02
48	433334.97	1304922.27	111	433337.82	1304611.36
49	433333.36	1304912.58	112	433347.58	1304591.63
50	433329.53	1304913.22	113	433352.89	1304594.27
51	433326.44	1304895.61	110	433343.18	1304614.02
52	433323.87	1304879.87	114	433328.97	1304642.68
53	433324.53	1304877.78	115	433323.59	1304640.01
54	433324.05	1304876.30	116	433324.48	1304622.10
39	433332.50	1304872.19	117	433337.85	1304624.76
55	433297.40	1304727.45	114	433328.97	1304642.68
56	433306.06	1304706.94	118	433313.87	1304673.14
57	433314.82	1304689.24	119	433308.50	1304670.48
58	433321.04	1304676.69	120	433317.39	1304652.56
59	433329.92	1304658.78	121	433322.76	1304655.22
60	433335.30	1304661.45	118	433313.87	1304673.14
61	433326.41	1304679.36	122	433298.78	1304703.61
62	433322.23	1304677.44	123	433293.40	1304700.94
63	433316.39	1304690.17	124	433302.29	1304683.02
64	433320.20	1304691.91	125	433307.65	1304685.69
65	433311.32	1304709.83	122	433298.78	1304703.61
66	433299.72	1304738.05			
55	433297.40	1304727.45			

Обозначение характерных точек границ	Координаты, м		Обозначение характерных точек границ	Координаты, м	
	X	Y		X	Y
126	433036.82	1304955.17	134	433294.72	1304934.71
127	433036.45	1304963.57	135	433295.14	1304936.41
128	432967.78	1304976.06	136	433244.03	1304946.81
129	432968.85	1304981.96	137	433237.62	1304947.29
130	433042.18	1304968.63	138	433253.09	1304942.94
131	433040.79	1304969.76	139	433285.09	1304937.02
132	432961.87	1304984.34	134	433294.72	1304934.71
133	432959.74	1304969.28	140	433125.88	1304958.15
126	433036.82	1304955.17	141	433122.61	1304958.29
134	433294.72	1304934.71	142	433051.44	1304953.38
135	433295.14	1304936.41	143	433050.99	1304953.75
136	433244.03	1304946.81	144	433051.04	1304952.24
137	433237.62	1304947.29	145	433114.31	1304956.52
138	433253.09	1304942.94	146	433122.38	1304950.89
139	433285.09	1304937.02	147	433125.95	1304951.09
134	433294.72	1304934.71	140	433125.88	1304958.15
140	433125.88	1304958.15	148	433125.96	1304951.09
141	433122.61	1304958.29	149	433141.86	1304951.99
142	433051.44	1304953.38	150	433155.70	1304956.39
143	433050.99	1304953.75	151	433135.18	1304957.77
144	433051.04	1304952.24	148	433125.96	1304951.09
145	433114.31	1304956.52	153	43318.55	1304896.92
146	433122.38	1304950.89	154	433321.46	1304913.46
147	433125.95	1304951.09	155	433319.08	1304916.89
140	433125.88	1304958.15	156	433322.47	1304919.25
148	433125.96	1304951.09	157	433322.94	1304921.92
149	433141.86	1304951.99	158	433310.76	1304924.49
150	433155.70	1304956.39	159	433307.02	1304925.58
151	433135.18	1304957.77	153	433318.55	1304896.92

Утверждена распоряжением заместителя
Городского Головы - начальником управления
архитектуры, градостроительства и земельных
отношений города Калуги
№ _____ от " _____ " _____

Наименование объекта:
«Отвод «Калужский». Средства ЭХЗ ЛЧ
DN 250 с организацией электроснабжения.
Реконструкция»

Категория земель - Земли населённых
пунктов

Площадь - 9184 кв.м.
МСК 40, зона 1

Участки, в отношении которых устанавливается публичный сервитут	Площадь пересечения, кв. м
40:26:000168:22	632
40:26:000166:27	653
40:26:00000:2379	375
40:26:000168:149	3623
40:26:000166	3791
40:26:000168	110

Выполнил ООО "ВЕГАТ"



Е.Е. Гусарева