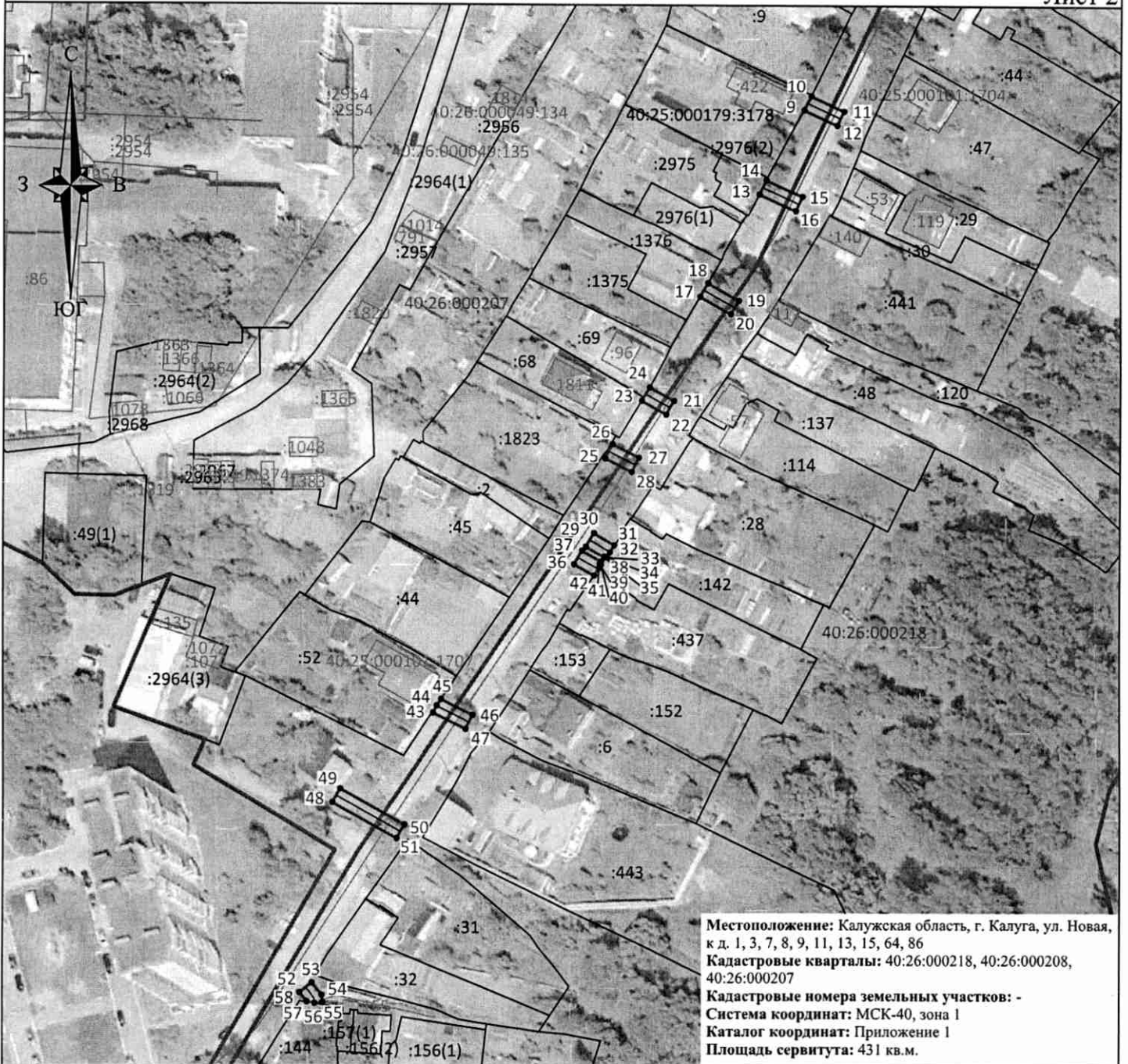


Схема границ размещения публичного сервитута

Объект: "Дворовые газопроводы по ул. Новой г. Калуга"

(наименование объекта)

Лист 2



Местоположение: Калужская область, г. Калуга, ул. Новая, к д. 1, 3, 7, 8, 9, 11, 13, 15, 64, 86
Кадастровые кварталы: 40:26:000218, 40:26:000208, 40:26:000207
Кадастровые номера земельных участков: -
Система координат: МСК-40, зона 1
Каталог координат: Приложение 1
Площадь сервитута: 431 кв.м.

Масштаб 1:1500

Условные обозначения:

- - граница контура публичного сервитута;
- - характерная точка границы публичного сервитута;
- l - обозначение характерной точки границы публичного сервитута;
- - границы кадастрового квартала;
- 40:26:000207 - номер кадастрового квартала;
- - граница земельных участков, сведения о которых внесены в ЕГРН;
- :1825 - обозначение кадастрового номера земельных участков, сведения о которых внесены в ЕГРН;
- - граница объектов капитального строительства, сведения о которых внесены в ЕГРН;
- :754 - обозначение кадастрового номера объектов капитального строительства, сведения о которых внесены в ЕГРН;
- - ось газопровода.

Подпись

 Мес... (не полностью читаемо)
 № 52-10-80
 "03" октября 2025 г.

Мес... (не полностью читаемо) лица, составившего описание местоположения границ объекта