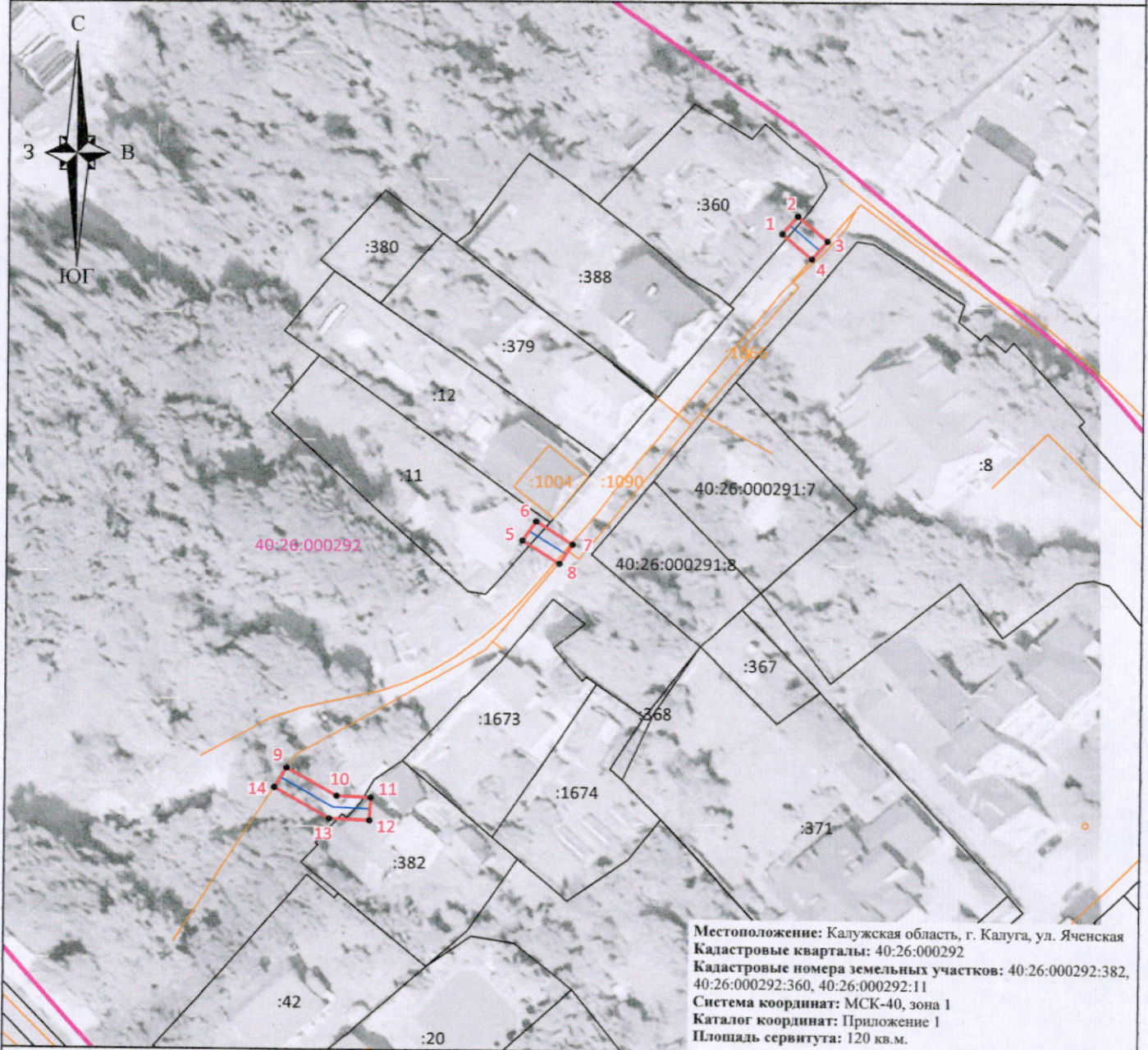


Схема границ размещения публичного сервитута
 Объект: "Дворовые газопроводы по ул. Яченской, д. 2, д. 10, д. 11 г. Калуга"
 (наименование объекта)



Местоположение: Калужская область, г. Калуга, ул. Яченская
 Кадастровые кварталы: 40:26:000292
 Кадастровые номера земельных участков: 40:26:000292:382,
 40:26:000292:360, 40:26:000292:11
 Система координат: МСК-40, зона 1
 Каталог координат: Приложение 1
 Площадь сервитута: 120 кв.м.

Масштаб 1:1000

Условные обозначения:

- - граница контура публичного сервитута;
- - характеристическая точка границы публичного сервитута;
- 1 - обозначение характеристической точки границы публичного сервитута;
- - границы кадастрового квартала;
- 40:26:000292 - номер кадастрового квартала;
- - граница земельных участков, сведения о которых внесены в ЕГРН;
- :1825 - обозначение кадастрового номера земельных участков, сведения о которых внесены в ЕГРН;
- - граница объектов капитального строительства, сведения о которых внесены в ЕГРН;
- :754 - обозначение кадастрового номера объектов капитального строительства, сведения о которых внесены в ЕГРН;
- - ось газопровода.



Подпись _____ "23" июля 2025 г.

Место для отиска печати (при наличии) лица, составившего описание местоположения границ объекта

Система координат МСК-40, зона 1			
Метод определения координат характерных точек границ - аналитический			
Площадь публичного сервитута 120 кв.м.			
Обозначение характерных точек границ	Координаты, м		Средняя квадратическая погрешность определения координат характерных точек границ, м
	X, м	Y, м	
1	431149,89	1298601,59	0,10
2	431152,91	1298604,21	0,10
3	431148,66	1298609,14	0,10
4	431145,64	1298606,52	0,10
1	431149,89	1298601,59	0,10
5	431097,06	1298558,97	0,10
6	431100,40	1298561,17	0,10
7	431096,39	1298567,23	0,10
8	431093,05	1298565,03	0,10
5	431097,06	1298558,97	0,10
9	431057,83	1298520,18	0,10
10	431052,96	1298528,47	0,10
11	431052,70	1298534,17	0,10
12	431048,70	1298533,99	0,10
13	431049,02	1298527,29	0,10
14	431054,39	1298518,16	0,10
9	431057,83	1298520,18	0,10



Подпись _____ кадастровый инженер Чувашова О.В.

Дата: 23 июля 2025 г.