

## СХЕМА ГРАНИЦ ПУБЛИЧНОГО СЕРВИТУТА

Объект Строительство КТП-10/0,4 кВ, реконструкция ВЛ-10 кВ, строительство ВЛ-0,4 кВ, для подключения потребителей категории до 15 кВт.

Адрес Калужская область, г. Калуга, с/п Нива  
Система координат: МСК-40

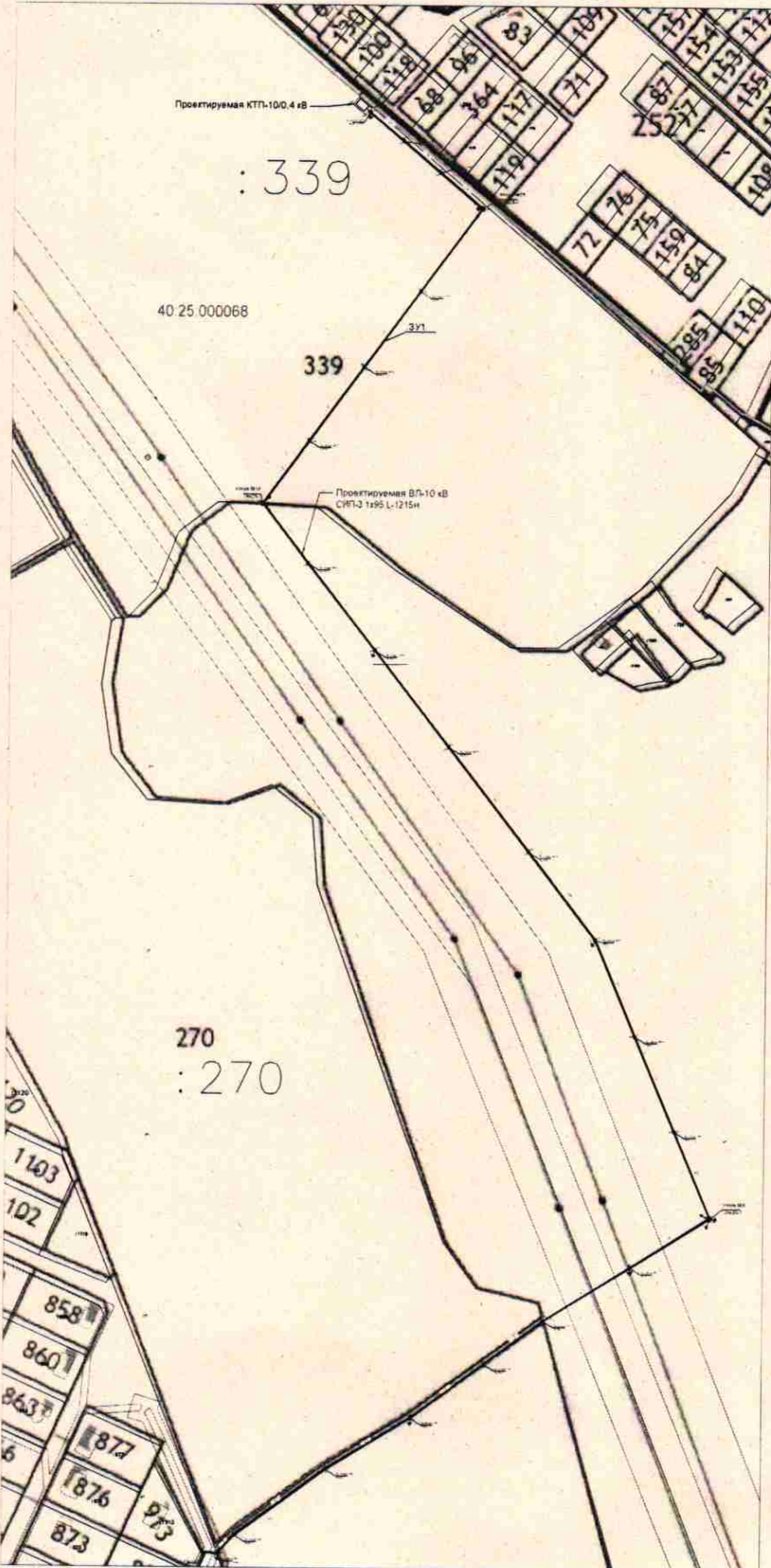
Площадь публичного сервитута: 1445 кв.м.

Площадь публичного сервитута проходящего по земельному участку с кадастровым номером 40:25:000068:339 - 368 кв.м.

Площадь земельного участка 40:25:000068:339 - 157 961 кв. м

Категория земельного участка 40:25:000068:339 - Земли сельскохозяйственного назначения

Вид разрешенного использования земельного участка 40:25:000068:339 - Для сельскохозяйственного производства.



Каталог координат земельного участка или земельных участков на кадастровом плане территории			
Площадь: 3У1: 1445 кв.м.			
1. Сведения о характерных точках границ образуемых земельных участков			
Обозначение земельного участка :3У1			
Обозначение характерных точек	МСК-40		
	Координаты, м		
	X	Y	
1	2	3	
3У1			
1	440528,10	1302220,12	
2	440527,19	1302229,06	
3	440528,63	1302230,28	
4	440538,29	1302239,05	
5	440577,19	1302291,93	
6	440607,80	1302340,70	
7	440639,54	1302383,26	
8	440665,03	1302417,44	
9	440696,46	1302468,20	
10	440725,90	1302515,10	
11	440777,55	1302493,42	
12	440832,68	1302469,90	
13	440888,37	1302446,30	
14	440939,16	1302406,74	
15	440999,09	1302359,90	
16	441054,75	1302316,53	
17	441105,32	1302277,10	
18	441139,67	1302250,45	
19	441175,76	1302277,12	
20	441218,69	1302308,72	
21	441262,43	1302341,06	
22	441311,38	1302376,98	
23	441332,39	1302352,11	
24	441350,82	1302330,35	
25	441367,85	1302310,07	
26	441369,63	1302311,48	
27	441375,82	1302304,12	
28	441371,53	1302300,34	
29	441365,40	1302307,55	
30	441367,29	1302309,28	
31	441349,75	1302329,95	
32	441331,50	1302351,44	
33	441311,08	1302375,58	
34	441263,06	1302340,26	
35	441219,20	1302307,85	
36	441176,37	1302276,24	
37	441139,74	1302249,19	
38	441104,21	1302276,60	
39	441053,91	1302315,92	
40	440998,34	1302359,18	
41	440938,29	1302405,99	
42	440887,88	1302445,32	
43	440832,35	1302468,95	
44	440777,18	1302492,42	
45	440726,63	1302513,87	
46	440697,25	1302467,60	
47	440665,57	1302417,16	
48	440640,04	1302387,93	
49	440608,14	1302340,43	
50	440577,69	1302291,25	
51	440538,72	1302238,53	
52	440528,18	1302228,99	
53	440529,14	1302220,22	

Условные обозначения:

- :3У1 – обозначение испрашиваемого земельного участка ;3У1
- граница испрашиваемого земельного участка;
- n1 – номер точки испрашиваемого земельного участка;
- существующая часть границы земельного участка, имеющиеся в ГКН сведения о которой достаточны для определения ее местоположения и не изменяемая при проведении кадастровых работ;
- :211 – кадастровый номер земельного участка, сведения о котором внесены в ГКН;
- граница кадастрового квартала;
- 40:25:000068 – номер кадастрового квартала;
- охранный зона воздушной линии электропередач