

ОПИСАНИЕ МЕСТОПОЛОЖЕНИЯ ГРАНИЦ
Публичный сервитут в отношении земель и земельных участков в целях эксплуатации
объекта электросетевого хозяйства федерального значения
«ВЛ 220 кВ Спутник - Калужская II цепь»
(наименование объекта, местоположение границ которого описано
(далее - объект))

Раздел 1

Сведения об объекте		
N п/п	Характеристики объекта	Описание характеристик
1	2	3
1	Местоположение объекта	Калужская область, городской округ «Город Калуга», Ферзиковский район, сельское поселение «Деревня Ястребовка», Малоярославецкий район, сельские поселения «Поселок Юбилейный», «Поселок Детчино», «Деревня Михеево», «Деревня Воробьево», «Деревня Ерденово», «Село Маклино», «Головтево»
2	Площадь объекта +/- величина погрешности определения площади (Р +/- Дельта Р)	3365427 кв. м ± 642 кв.м
3	Иные характеристики объекта	Публичный сервитут в отношении земель и земельных участков в целях эксплуатации объекта электросетевого хозяйства федерального значения «ВЛ 220 кВ Спутник - Калужская II цепь» в соответствии с положением части 1 статьи 39.37 Земельного кодекса Российской Федерации от 25.10.2001 №136-ФЗ, сроком действия на 49 лет в интересах Публичного акционерного общества «Федеральная сетевая компания - Россети», ОГРН: 1024701893336, ИНН: 4716016979, адрес: 121353, г. Москва, вн.тер.г. муниципальный округ Можайский, ул. Беловежская, д. №4, тел. 8-800-200-18-81, info@fsk-ees.ru

Местоположение публичного сервитута:			
Калужская область, городской округ «Город Калуга», Ферзиковский район, сельское поселение «Деревня Ястребовка», Малоярославецкий район, сельские поселения «Поселок Юбилейный», «Поселок Детчино», «Деревня Михеево», «Деревня Воробьево», «Деревня Ерденово», «Село Маклино», «Головтеево»			
Система координат		МСК-40, зона 1	
Метод определения координат		Аналитический	
Обозначение характерных точек границ публичного сервитута	Координаты, м		
	X	Y	Средняя квадратическая погрешность положения характерных точек (M _t), м
1	2	3	4
1	438589.98	1303137.27	0.10
2	438619.48	1303129.18	0.10
3	438633.99	1303169.20	0.10
4	438671.80	1303344.92	0.10
5	438673.74	1303350.88	0.10
6	438788.99	1303558.32	0.10
7	438792.35	1303563.62	0.10
8	438796.92	1303567.91	0.10
9	438802.41	1303570.92	0.10
10	438808.48	1303572.48	0.10
11	438938.33	1303604.84	0.10
12	438944.59	1303604.84	0.10
13	439014.50	1303588.98	0.10
14	439132.31	1303562.43	0.10
15	439138.38	1303560.87	0.10
16	439340.99	1303503.59	0.10
17	439554.26	1303586.48	0.10
18	439740.28	1303683.62	0.10
19	439801.91	1303898.72	0.10
20	439806.08	1304171.89	0.10
21	439753.91	1304246.64	0.10
22	439705.12	1304282.40	0.10
23	439537.30	1304368.07	0.10
24	439532.23	1304371.76	0.10
25	439427.85	1304450.04	0.10
26	439313.54	1304535.28	0.10
27	439309.54	1304540.10	0.10
28	439306.87	1304545.77	0.10
29	439305.70	1304551.93	0.10
30	439306.09	1304558.18	0.10
31	439317.29	1304654.28	0.10
32	439319.23	1304660.24	0.10
33	439328.36	1304679.23	0.10
34	439414.24	1304856.28	0.10
35	439526.26	1305086.03	0.10

36	439662.19	1305366.43	0.10
37	439811.49	1305674.05	0.10
38	439979.35	1306021.23	0.10
39	440130.20	1306335.48	0.10
40	440133.56	1306340.78	0.10
41	440421.42	1306665.96	0.10
42	440637.71	1306910.56	0.10
43	440883.44	1307187.76	0.10
44	441158.50	1307497.38	0.10
45	441397.66	1307768.95	0.10
46	441602.70	1307985.71	0.10
47	441625.79	1308035.40	0.10
48	441686.73	1308180.49	0.10
49	441788.81	1308451.51	0.10
50	441874.24	1308676.48	0.10
51	441958.71	1308899.32	0.10
52	442063.43	1309186.55	0.10
53	442062.59	1309187.24	0.10
54	442058.59	1309192.06	0.10
55	442055.92	1309197.73	0.10
56	442054.75	1309203.89	0.10
57	442055.14	1309210.14	0.10
58	442057.08	1309216.10	0.10
59	442060.44	1309221.40	0.10
60	442065.01	1309225.69	0.10
61	442065.25	1309225.82	0.10
62	442065.42	1309226.33	0.10
63	442068.78	1309231.63	0.10
64	442073.35	1309235.92	0.10
65	442078.84	1309238.93	0.10
66	442084.91	1309240.49	0.10
67	442086.59	1309240.49	0.10
68	442089.01	1309242.77	0.10
69	442094.50	1309245.78	0.10
70	442100.57	1309247.34	0.10
71	442106.83	1309247.34	0.10
72	442112.90	1309245.78	0.10
73	442118.39	1309242.77	0.10
74	442118.49	1309242.67	0.10
75	442119.17	1309242.67	0.10
76	442125.24	1309241.11	0.10
77	442130.73	1309238.10	0.10
78	442135.30	1309233.81	0.10
79	442138.66	1309228.51	0.10
80	442140.60	1309222.55	0.10
81	442140.99	1309216.30	0.10
82	442139.82	1309210.14	0.10
83	442138.57	1309206.84	0.10
84	442396.18	1308997.85	0.10

85	442751.72	1308707.49	0.10
86	443070.88	1308446.94	0.10
87	443434.53	1308149.38	0.10
88	443758.02	1307885.41	0.10
89	444076.38	1307624.95	0.10
90	444435.58	1307331.70	0.10
91	444775.63	1307053.59	0.10
92	445122.96	1306769.29	0.10
93	445468.58	1306486.66	0.10
94	445797.64	1306217.74	0.10
95	446142.99	1305935.52	0.10
96	446486.09	1305773.78	0.10
97	446901.15	1305578.71	0.10
98	447263.78	1305408.35	0.10
99	447665.55	1305219.73	0.10
100	448073.42	1305027.80	0.10
101	448457.93	1304847.01	0.10
102	448838.99	1304668.02	0.10
103	449214.60	1304491.66	0.10
104	449598.60	1304311.17	0.10
105	449984.42	1304130.03	0.10
106	450369.07	1303949.44	0.10
107	450753.47	1303768.43	0.10
108	451115.00	1303598.09	0.10
109	451485.90	1303423.29	0.10
110	451880.51	1303237.81	0.10
111	452265.50	1303208.34	0.10
112	452654.32	1303179.07	0.10
113	453046.11	1303148.97	0.10
114	453428.94	1303119.75	0.10
115	453802.09	1303090.26	0.10
116	454175.26	1303061.76	0.10
117	454670.79	1303023.01	0.10
118	454994.43	1302998.13	0.10
119	455454.56	1302962.47	0.10
120	455871.13	1302930.57	0.10
121	456308.93	1302896.80	0.10
122	456732.21	1302864.12	0.10
123	457161.87	1302830.89	0.10
124	457558.64	1302800.39	0.10
125	457899.95	1302774.49	0.10
126	458324.70	1302910.51	0.10
127	458729.58	1303040.68	0.10
128	459137.57	1303171.85	0.10
129	459579.48	1303313.93	0.10
130	459974.06	1303440.51	0.10
131	460401.57	1303578.13	0.10
132	460813.45	1303710.58	0.10
133	461244.80	1303849.10	0.10

134	461647.72	1303978.59	0.10
135	462067.37	1304113.34	0.10
136	462496.67	1304251.46	0.10
137	462910.60	1304384.55	0.10
138	463326.71	1304518.44	0.10
139	463651.26	1304622.57	0.10
140	463921.55	1304709.43	0.10
141	464344.08	1304845.25	0.10
142	464757.70	1304978.21	0.10
143	465151.36	1305104.68	0.10
144	465565.30	1305237.88	0.10
145	465992.50	1305375.20	0.10
146	466347.52	1305489.02	0.10
147	466770.37	1305624.91	0.10
148	467167.57	1305752.67	0.10
149	467544.58	1305873.95	0.10
150	467921.63	1305996.00	0.10
151	468289.54	1306205.97	0.10
152	468708.93	1306446.15	0.10
153	469045.27	1306638.66	0.10
154	469434.35	1306861.30	0.10
155	469836.60	1307091.64	0.10
156	470204.96	1307302.56	0.10
157	470513.43	1307479.22	0.10
158	470788.64	1307636.80	0.10
159	470794.13	1307639.81	0.10
160	471184.21	1307832.76	0.10
161	471562.57	1308019.78	0.10
162	471941.50	1308207.05	0.10
163	472315.50	1308391.97	0.10
164	472690.67	1308577.34	0.10
165	473062.84	1308761.27	0.10
166	473433.68	1308944.72	0.10
167	473818.61	1309135.02	0.10
168	474188.51	1309318.41	0.10
169	474554.61	1309534.03	0.10
170	474920.38	1309749.50	0.10
171	475285.94	1309965.07	0.10
172	475664.65	1310188.55	0.10
173	476047.90	1310414.84	0.10
174	476430.95	1310640.90	0.10
175	476814.30	1310866.89	0.10
176	477056.00	1311007.48	0.10
177	477294.23	1311147.63	0.10
178	477551.12	1311301.00	0.10
179	477924.42	1311520.96	0.10
180	478294.21	1311738.93	0.10
181	478621.79	1311931.92	0.10
182	479073.61	1312198.18	0.10

183	479403.81	1312393.41	0.10
184	479577.62	1312666.50	0.10
185	479775.49	1312977.62	0.10
186	479780.06	1312981.91	0.10
187	479785.55	1312984.92	0.10
188	479875.44	1313024.06	0.10
189	479881.51	1313025.62	0.10
190	479887.77	1313025.62	0.10
191	480002.38	1313014.69	0.10
192	480008.45	1313013.13	0.10
193	480013.94	1313010.12	0.10
194	480018.51	1313005.83	0.10
195	480244.50	1312712.21	0.10
196	480395.17	1312551.48	0.10
197	480724.91	1312195.55	0.10
198	480950.64	1311951.13	0.10
199	481240.57	1311637.45	0.10
200	481526.88	1311329.41	0.10
201	481744.13	1311096.70	0.10
202	481747.49	1311091.40	0.10
203	481749.43	1311085.44	0.10
204	481749.82	1311079.19	0.10
205	481748.65	1311073.03	0.10
206	481704.00	1310881.27	0.10
207	481649.01	1310637.04	0.10
208	481748.18	1310468.12	0.10
209	481750.12	1310462.16	0.10
210	481788.48	1310313.64	0.10
211	481804.21	1310187.59	0.10
212	481826.99	1310131.79	0.10
213	481742.76	1310111.89	0.10
214	481752.74	1310180.86	0.10
215	481737.39	1310303.91	0.10
216	481700.43	1310446.97	0.10
217	481599.32	1310619.18	0.10
218	481596.65	1310624.85	0.10
219	481595.48	1310631.01	0.10
220	481595.87	1310637.26	0.10
221	481652.84	1310894.33	0.10
222	481695.28	1311072.91	0.10
223	481488.39	1311293.28	0.10
224	481202.07	1311601.32	0.10
225	480912.14	1311915.00	0.10
226	480686.41	1312159.42	0.10
227	480357.33	1312515.95	0.10
228	480206.60	1312676.75	0.10
229	480202.60	1312681.57	0.10
230	479985.06	1312964.23	0.10
231	479890.79	1312973.23	0.10

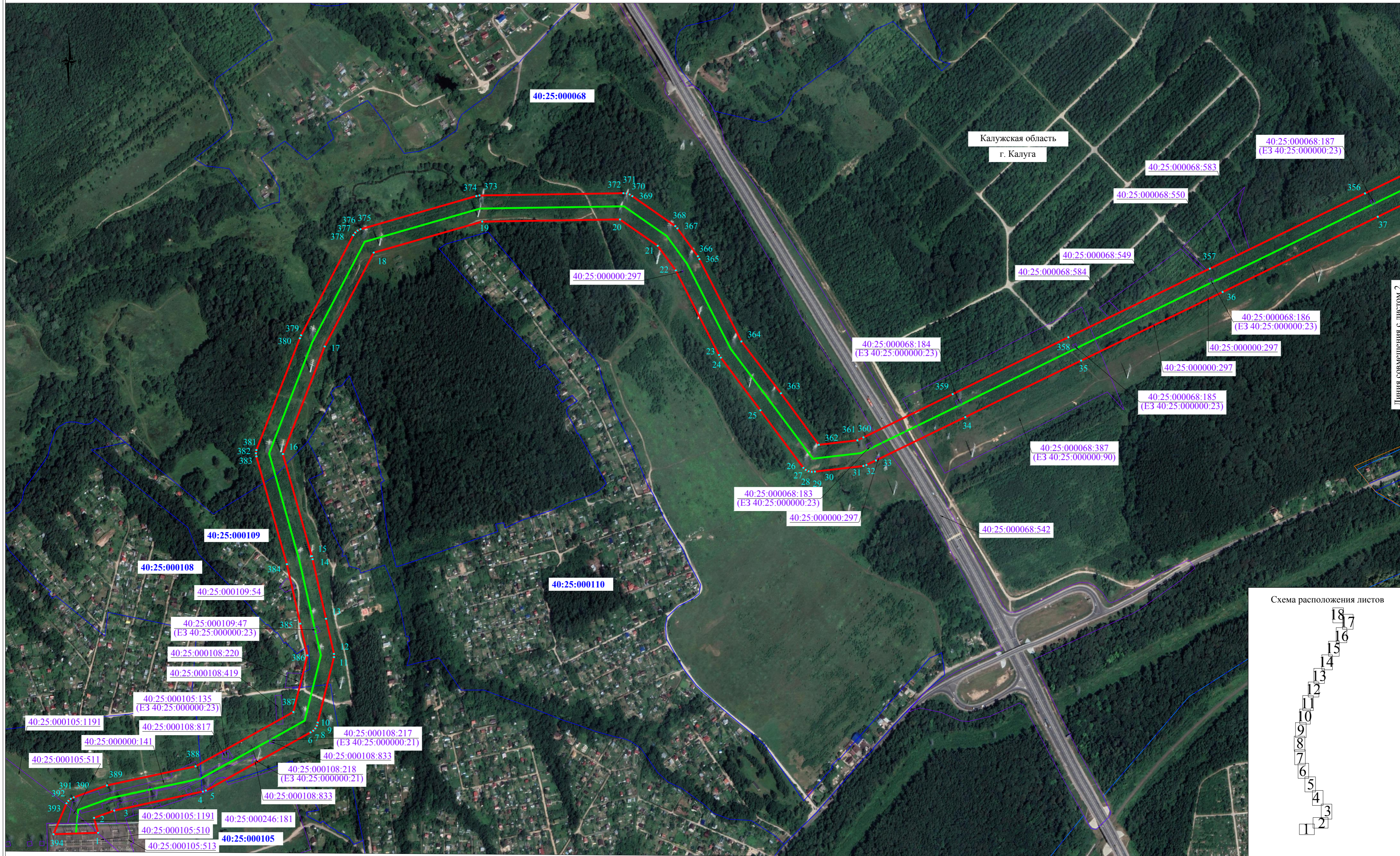
232	479821.66	1312932.73	0.10
233	479630.66	1312629.14	0.10
234	479454.01	1312349.70	0.10
235	479450.01	1312344.88	0.10
236	479444.94	1312341.19	0.10
237	479107.96	1312143.12	0.10
238	478656.14	1311876.86	0.10
239	478328.56	1311683.86	0.10
240	477958.77	1311465.90	0.10
241	477585.47	1311245.94	0.10
242	477326.85	1311095.50	0.10
243	477088.62	1310955.34	0.10
244	476848.65	1310811.83	0.10
245	476465.30	1310585.84	0.10
246	476082.25	1310359.78	0.10
247	475699.00	1310133.50	0.10
248	475320.29	1309910.01	0.10
249	474954.73	1309694.44	0.10
250	474588.95	1309478.97	0.10
251	474219.20	1309261.20	0.10
252	473846.50	1309076.43	0.10
253	473461.57	1308886.12	0.10
254	473090.74	1308702.68	0.10
255	472718.56	1308518.74	0.10
256	472343.38	1308333.38	0.10
257	471969.39	1308148.45	0.10
258	471590.45	1307961.18	0.10
259	471212.09	1307774.16	0.10
260	470822.43	1307581.41	0.10
261	470547.61	1307424.07	0.10
262	470239.14	1307247.41	0.10
263	469870.79	1307036.48	0.10
264	469468.53	1306806.15	0.10
265	469079.45	1306583.50	0.10
266	468743.12	1306390.99	0.10
267	468323.73	1306150.82	0.10
268	467949.84	1305936.28	0.10
269	467944.02	1305933.98	0.10
270	467564.60	1305812.22	0.10
271	467187.58	1305690.94	0.10
272	466790.38	1305563.18	0.10
273	466367.52	1305427.29	0.10
274	466012.50	1305313.47	0.10
275	465585.31	1305176.15	0.10
276	465171.37	1305042.96	0.10
277	464777.71	1304916.48	0.10
278	464364.09	1304783.52	0.10
279	463941.56	1304647.70	0.10
280	463671.27	1304560.84	0.10

281	463346.71	1304456.71	0.10
282	462930.61	1304322.82	0.10
283	462516.69	1304189.73	0.10
284	462087.38	1304051.61	0.10
285	461667.72	1303916.85	0.10
286	461264.81	1303787.37	0.10
287	460833.46	1303648.85	0.10
288	460421.59	1303516.40	0.10
289	459994.07	1303378.78	0.10
290	459599.48	1303252.20	0.10
291	459157.58	1303110.12	0.10
292	458749.59	1302978.95	0.10
293	458344.71	1302848.78	0.10
294	457910.98	1302708.82	0.10
295	457904.76	1302708.03	0.10
296	457554.35	1302735.63	0.10
297	457157.59	1302766.14	0.10
298	456727.93	1302799.37	0.10
299	456304.65	1302832.05	0.10
300	455866.85	1302865.81	0.10
301	455450.29	1302897.71	0.10
302	454990.14	1302933.37	0.10
303	454666.50	1302958.25	0.10
304	454170.98	1302997.00	0.10
305	453797.80	1303025.51	0.10
306	453424.65	1303054.99	0.10
307	453041.84	1303084.21	0.10
308	452650.05	1303114.31	0.10
309	452261.24	1303143.58	0.10
310	451869.94	1303172.53	0.10
311	451863.72	1303173.32	0.10
312	451857.90	1303175.62	0.10
313	451458.26	1303364.57	0.10
314	451087.36	1303539.37	0.10
315	450725.84	1303709.71	0.10
316	450341.44	1303890.71	0.10
317	449956.80	1304071.30	0.10
318	449570.99	1304252.44	0.10
319	449186.98	1304432.94	0.10
320	448811.37	1304609.30	0.10
321	448430.31	1304788.29	0.10
322	448045.80	1304969.08	0.10
323	447637.92	1305161.01	0.10
324	447236.16	1305349.62	0.10
325	446873.53	1305519.99	0.10
326	446458.47	1305715.05	0.10
327	446108.89	1305878.74	0.10
328	446103.82	1305882.43	0.10
329	445756.34	1306167.68	0.10

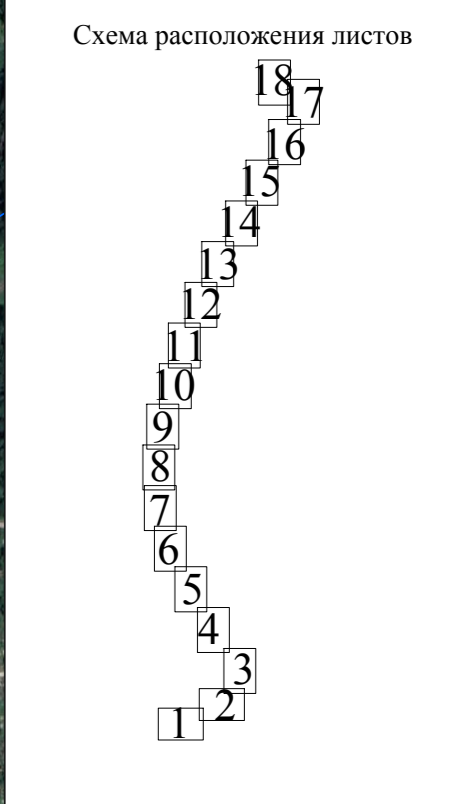
330	445427.28	1306436.60	0.10
331	445081.67	1306719.23	0.10
332	444734.33	1307003.53	0.10
333	444394.28	1307281.64	0.10
334	444035.08	1307574.88	0.10
335	443716.73	1307835.35	0.10
336	443393.24	1308099.31	0.10
337	443029.58	1308396.88	0.10
338	442710.43	1308657.42	0.10
339	442354.90	1308947.78	0.10
340	442114.83	1309144.44	0.10
341	442012.22	1308878.26	0.10
342	441927.75	1308655.42	0.10
343	441842.32	1308430.46	0.10
344	441740.24	1308159.43	0.10
345	441687.50	1308010.58	0.10
346	441661.41	1307954.44	0.10
347	441658.74	1307948.77	0.10
348	441654.74	1307943.95	0.10
349	441435.94	1307733.03	0.10
350	441197.04	1307461.29	0.10
351	440921.98	1307151.68	0.10
352	440676.25	1306874.48	0.10
353	440459.96	1306629.89	0.10
354	440175.78	1306309.28	0.10
355	440025.69	1305995.92	0.10
356	439857.83	1305648.74	0.10
357	439708.53	1305341.12	0.10
358	439572.60	1305060.72	0.10
359	439459.77	1304831.36	0.10
360	439373.89	1304654.32	0.10
361	439368.16	1304642.41	0.10
362	439359.25	1304565.96	0.10
363	439461.39	1304490.81	0.10
364	439564.23	1304412.57	0.10
365	439727.56	1304329.18	0.10
366	439733.05	1304326.17	0.10
367	439788.44	1304285.58	0.10
368	439793.01	1304281.29	0.10
369	439852.40	1304196.21	0.10
370	439855.76	1304190.91	0.10
371	439857.70	1304184.95	0.10
372	439858.09	1304178.70	0.10
373	439853.73	1303893.27	0.10
374	439852.56	1303887.11	0.10
375	439786.75	1303657.43	0.10
376	439784.08	1303651.76	0.10
377	439780.08	1303646.94	0.10
378	439775.01	1303643.25	0.10

379	439576.33	1303539.50	0.10
380	439570.51	1303537.20	0.10
381	439348.76	1303451.01	0.10
382	439342.54	1303450.22	0.10
383	439336.32	1303451.01	0.10
384	439122.47	1303511.48	0.10
385	439004.71	1303538.02	0.10
386	438941.77	1303552.30	0.10
387	438829.47	1303524.30	0.10
388	438721.73	1303330.39	0.10
389	438683.93	1303154.72	0.10
390	438660.06	1303088.86	0.10
391	438657.39	1303083.19	0.10
392	438653.39	1303078.37	0.10
393	438648.32	1303074.68	0.10
394	438587.09	1303048.80	0.10
1	438589.98	1303137.27	0.10

Схема расположения границ публичного сервитута



Линия совмещения с листом 2



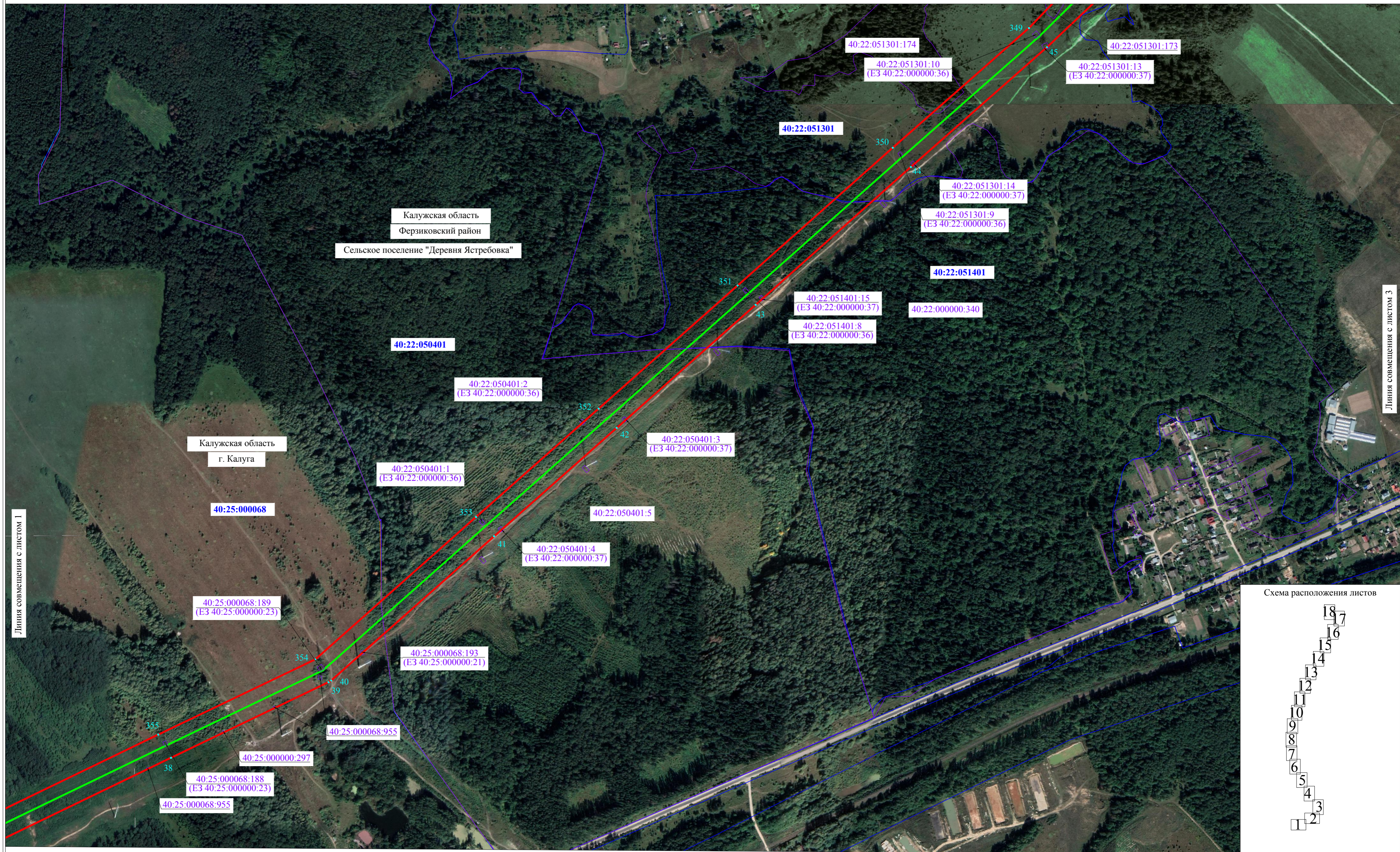
Масштаб 1:5000

Используемые условные знаки и обозначения:

- - проектные границы публичного сервитута
- 1 - характерная точка проектных границ публичного сервитута
- - границы земельных участков, в отношении которых испрашивается публичный сервитут
- - границы кадастровых кварталов, в отношении которых испрашивается публичный сервитут
- - установленные границы муниципального образования
- - установленные границы сельского поселения
- - проектное местоположение инженерного сооружения

40:13:110308 - обозначение номера кадастровых кварталов, в отношении которых испрашивается публичный сервитут
 40:13:110308:37 - обозначение кадастрового номера земельных участков, в отношении которых испрашивается публичный сервитут

Схема расположения границ публичного сервитута



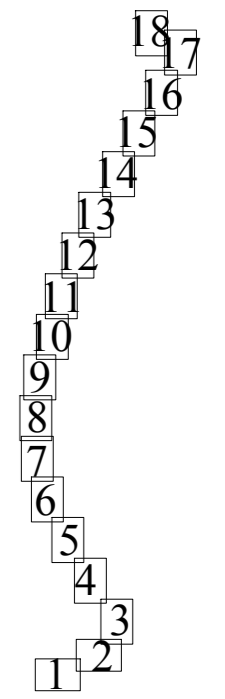
Линия совмещения с листом 1

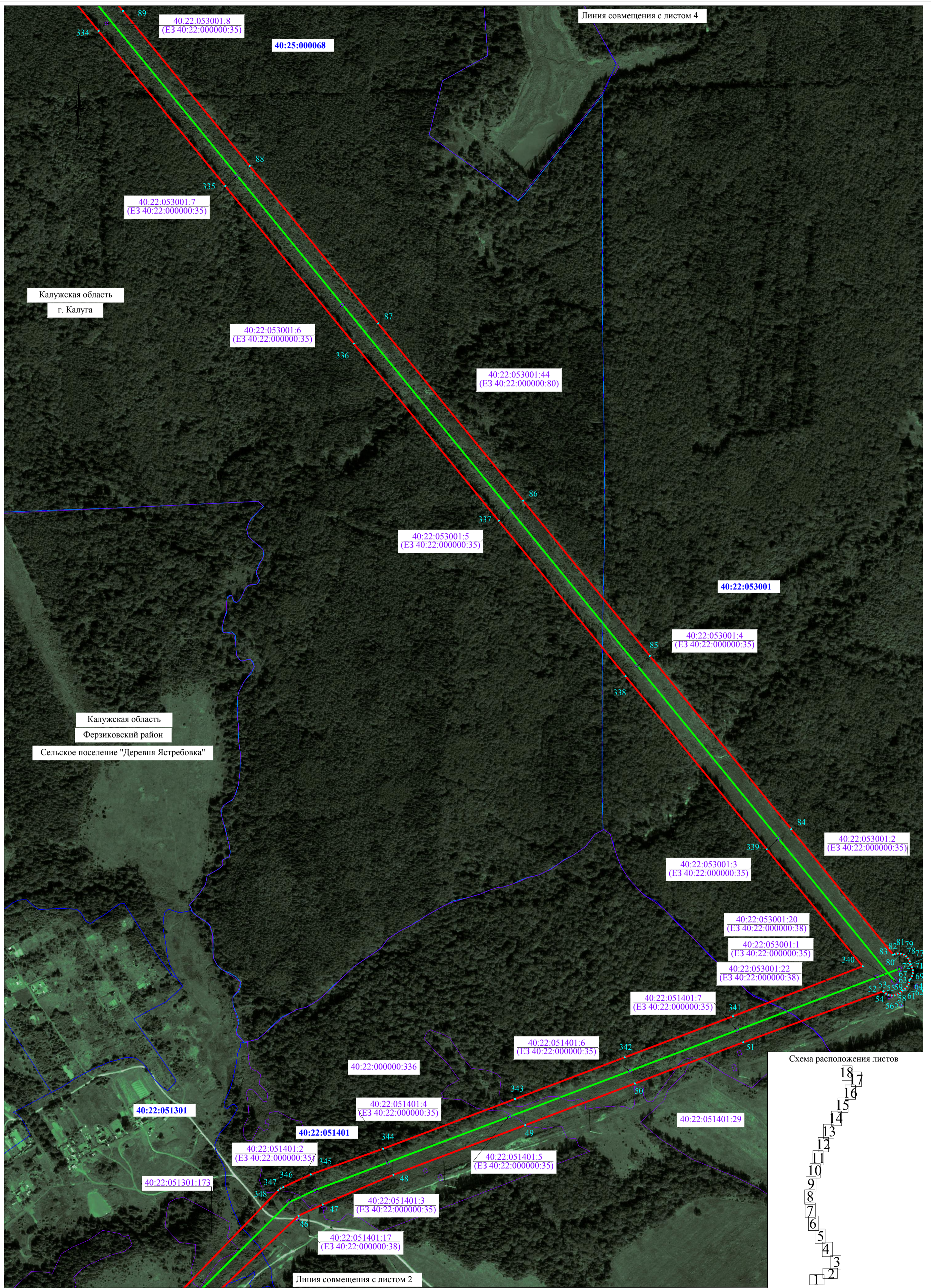
Линия совмещения с листом 3

Масштаб 1:5000

- Используемые условные знаки и обозначения:
- - проектные границы публичного сервитута
 - - проектные границы публичного сервитута
 - - границы земельных участков, в отношении которых испрашивается публичный сервитут
 - - границы кадастровых кварталов, в отношении которых испрашивается публичный сервитут
 - - установленные границы муниципального образования
 - - установленные границы сельского поселения
 - - проектное местоположение инженерного сооружения
- 40:13:110308 - обозначение номера кадастровых кварталов, в отношении которых испрашивается публичный сервитут
 40:13:110308:37 - обозначение кадастрового номера земельных участков, в отношении которых испрашивается публичный сервитут

Схема расположения листов



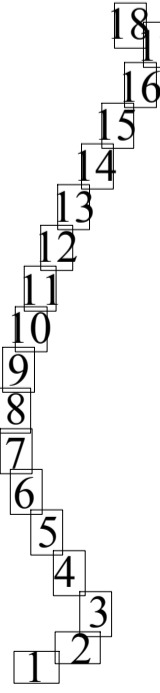


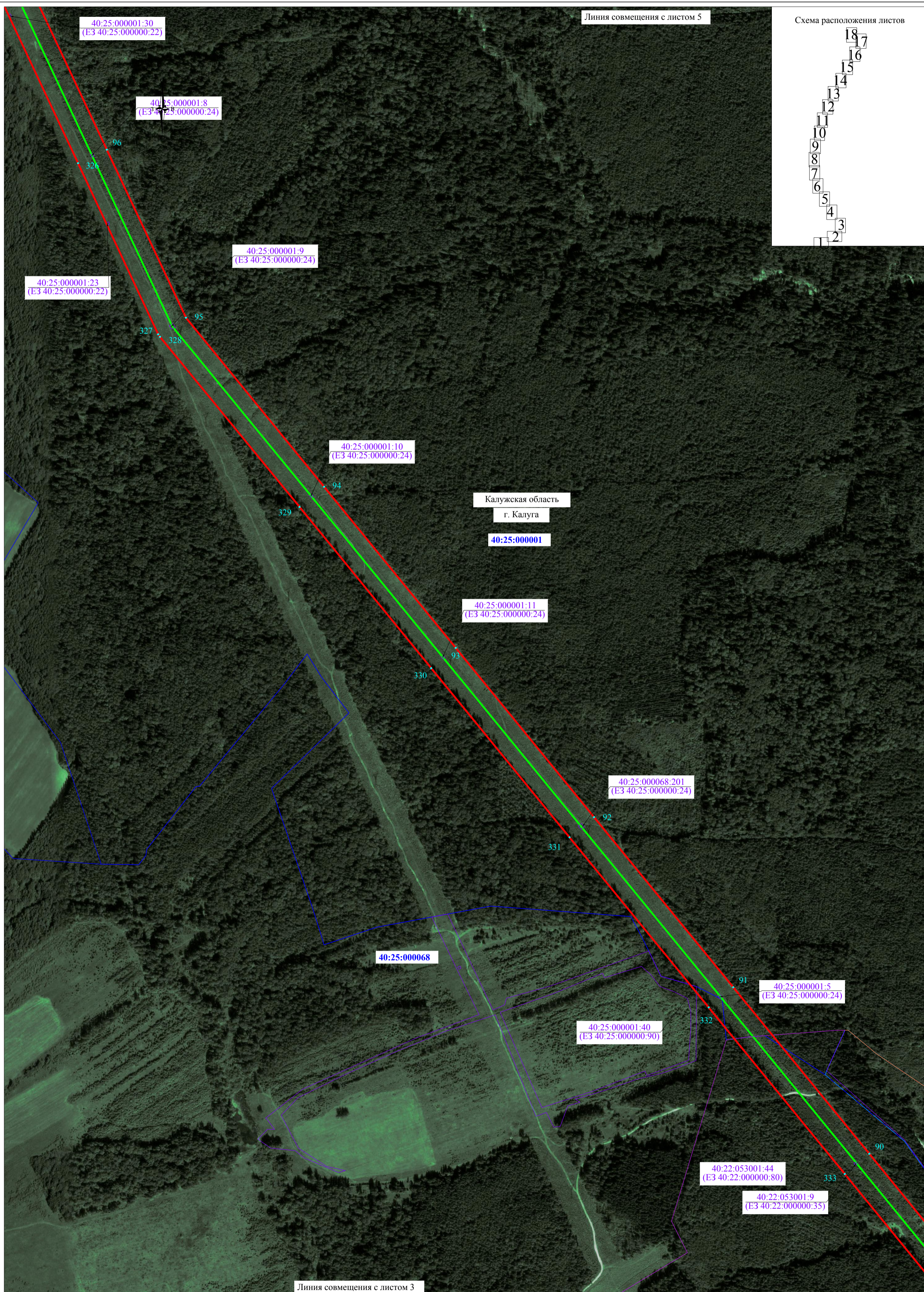
Масштаб 1:5000

Используемые условные знаки и обозначения:

- - проектные границы публичного сервитута
 - 1 - характерная точка проектных границ публичного сервитута
 - - границы земельных участков, в отношении которых испрашивается публичный сервитут
 - - границы кадастровых кварталов, в отношении которых испрашивается публичный сервитут
 - - установленные границы муниципального образования
 - - установленные границы сельского поселения
 - - проектное местоположение инженерного сооружения
- 40:13:110308 - обозначение номера кадастровых кварталов, в отношении которых испрашивается публичный сервитут
 40:13:110308:37 - обозначение кадастрового номера земельных участков, в отношении которых испрашивается публичный сервитут

Схема расположения листов



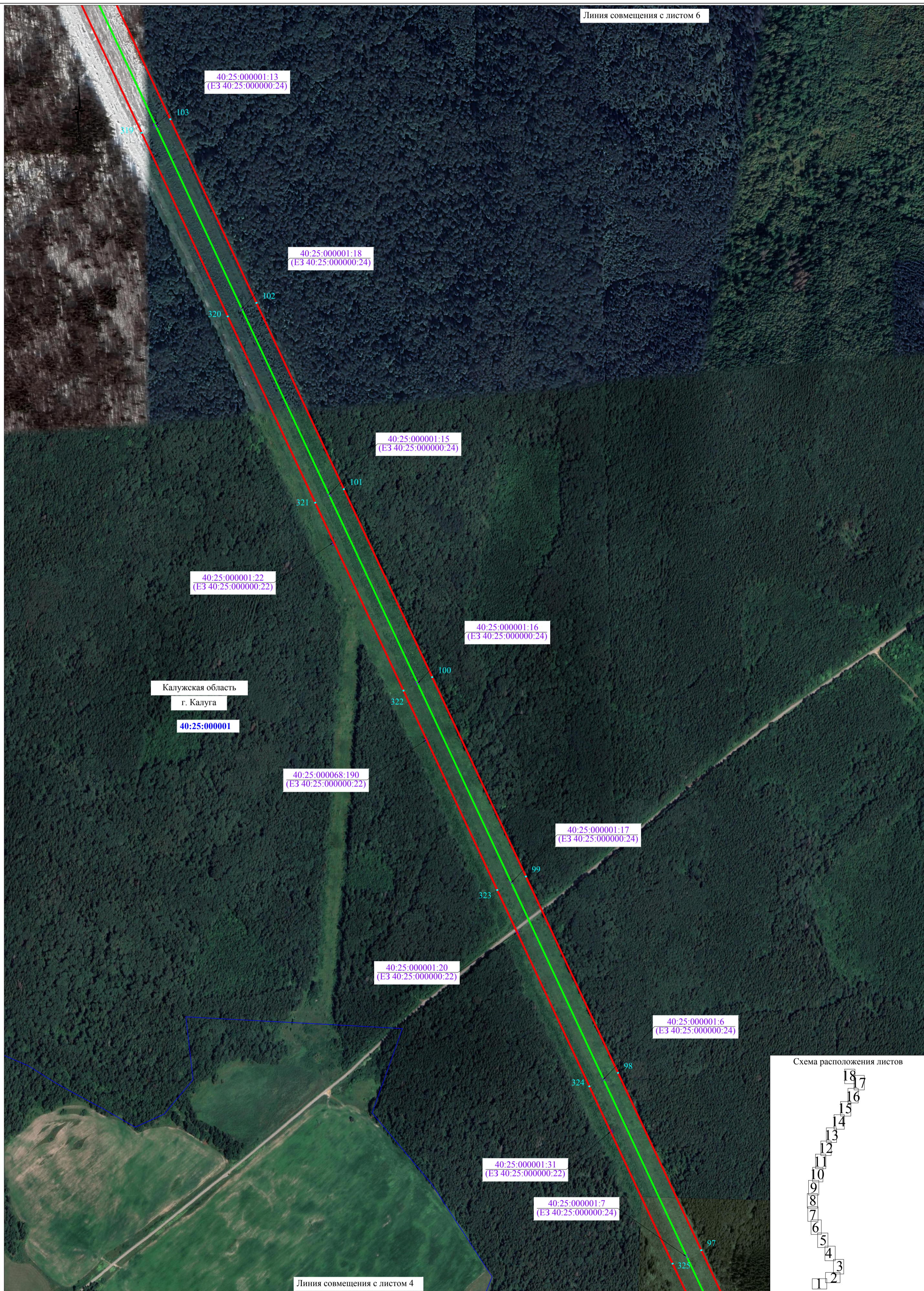


Масштаб 1:5000

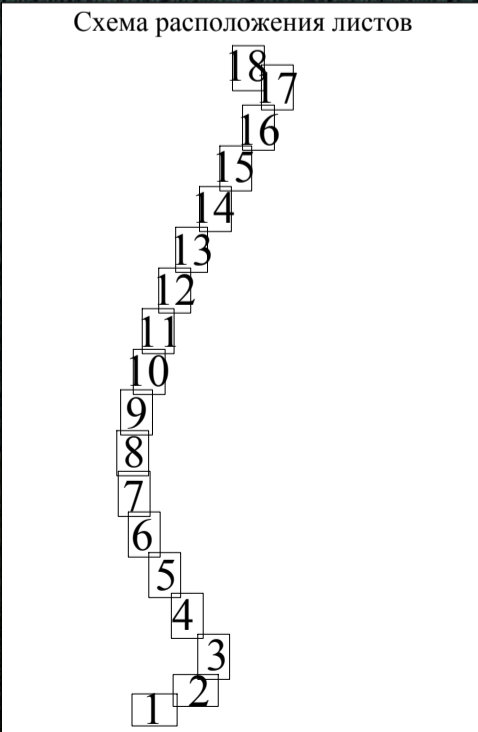
Используемые условные знаки и обозначения:

- - проектные границы публичного сервитута
- - характерная точка проектных границ публичного сервитута
- - границы земельных участков, в отношении которых испрашивается публичный сервитут
- - границы кадастровых кварталов, в отношении которых испрашивается публичный сервитут
- - установленные границы муниципального образования
- - установленные границы сельского поселения
- - проектное местоположение инженерного сооружения
- 40:13:110308 - обозначение номера кадастровых кварталов, в отношении которых испрашивается публичный сервитут
- 40:13:110308:37 - обозначение кадастрового номера земельных участков, в отношении которых испрашивается публичный сервитут

Линия совмещения с листом 6



Калужская область
г. Калуга
40:25:000001

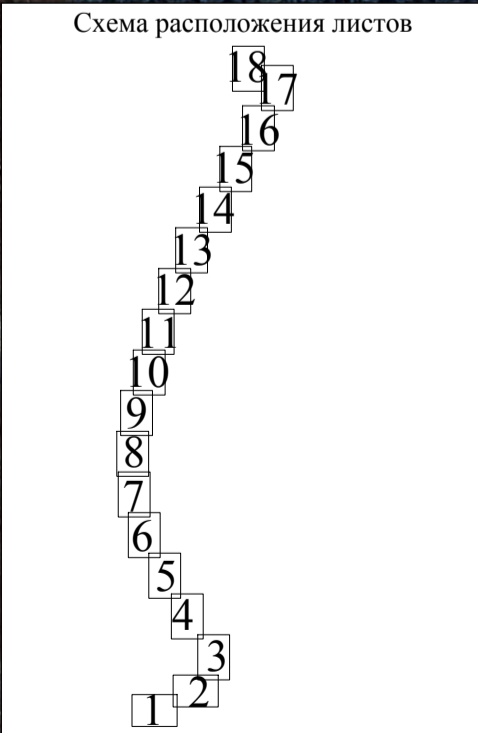
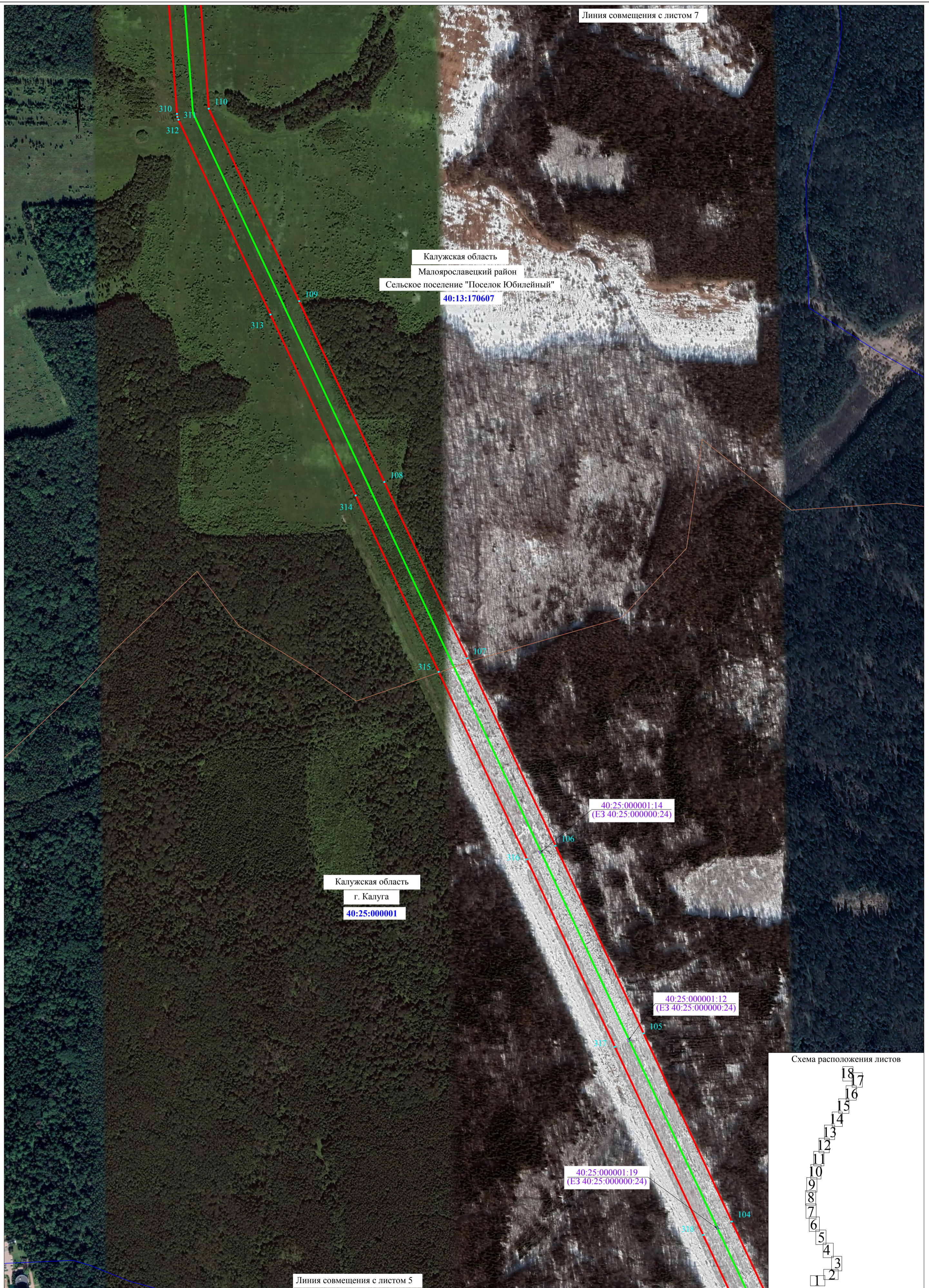


Линия совмещения с листом 4

Масштаб 1:5000

Используемые условные знаки и обозначения:

- - проектные границы публичного сервитута
- - характеристическая точка проектных границ публичного сервитута
- - границы земельных участков, в отношении которых испрашивается публичный сервитут
- - границы кадастровых кварталов, в отношении которых испрашивается публичный сервитут
- - установленные границы муниципального образования
- - установленные границы сельского поселения
- - проектное местоположение инженерного сооружения
- 40:13:110308 - обозначение номера кадастровых кварталов, в отношении которых испрашивается публичный сервитут
- 40:13:110308:37 - обозначение кадастрового номера земельных участков, в отношении которых испрашивается публичный сервитут



Масштаб 1:5000

Используемые условные знаки и обозначения:

- - проектные границы публичного сервитута
 - 1 - характерная точка проектных границ публичного сервитута
 - - границы земельных участков, в отношении которых испрашивается публичный сервитут
 - - границы кадастровых кварталов, в отношении которых испрашивается публичный сервитут
 - - установленные границы муниципального образования
 - - установленные границы сельского поселения
 - - проектное местоположение инженерного сооружения
- 40:13:110308 - обозначение номера кадастровых кварталов, в отношении которых испрашивается публичный сервитут
 40:13:110308:37 - обозначение кадастрового номера земельных участков, в отношении которых испрашивается публичный сервитут

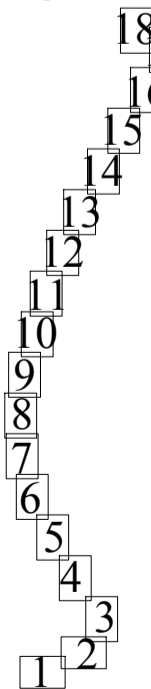


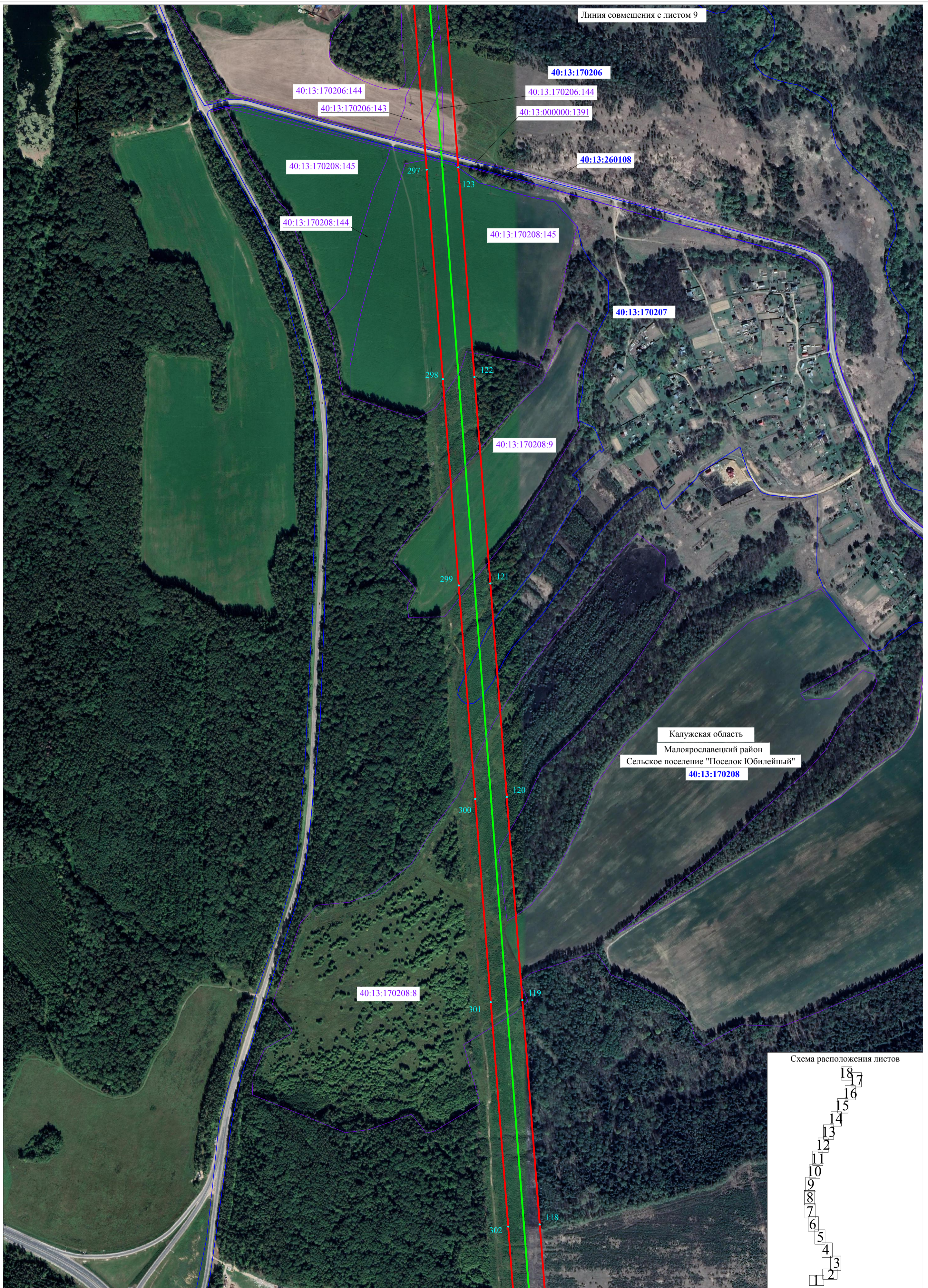
Масштаб 1:5000

Используемые условные знаки и обозначения:

- - проектные границы публичного сервитута
- 1 - характерная точка проектных границ публичного сервитута
- - границы земельных участков, в отношении которых испрашивается публичный сервитут
- - границы кадастровых кварталов, в отношении которых испрашивается публичный сервитут
- - установленные границы муниципального образования
- - установленные границы сельского поселения
- - проектное местоположение инженерного сооружения
- 40:13:110308 - обозначение номера кадастровых кварталов, в отношении которых испрашивается публичный сервитут
- 40:13:110308:37 - обозначение кадастрового номера земельных участков, в отношении которых испрашивается публичный сервитут

Схема расположения листов





Линия совмещения с листом 9

40:13:170206

40:13:170206:144

40:13:170206:143

40:13:170206:144

40:13:000000:1391

40:13:170208:145

40:13:260108

40:13:170208:144

40:13:170208:145

40:13:170207

40:13:170208:9

Калужская область

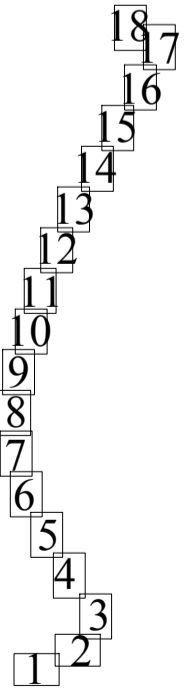
Малоярославецкий район

Сельское поселение "Поселок Юбилейный"

40:13:170208

40:13:170208:8

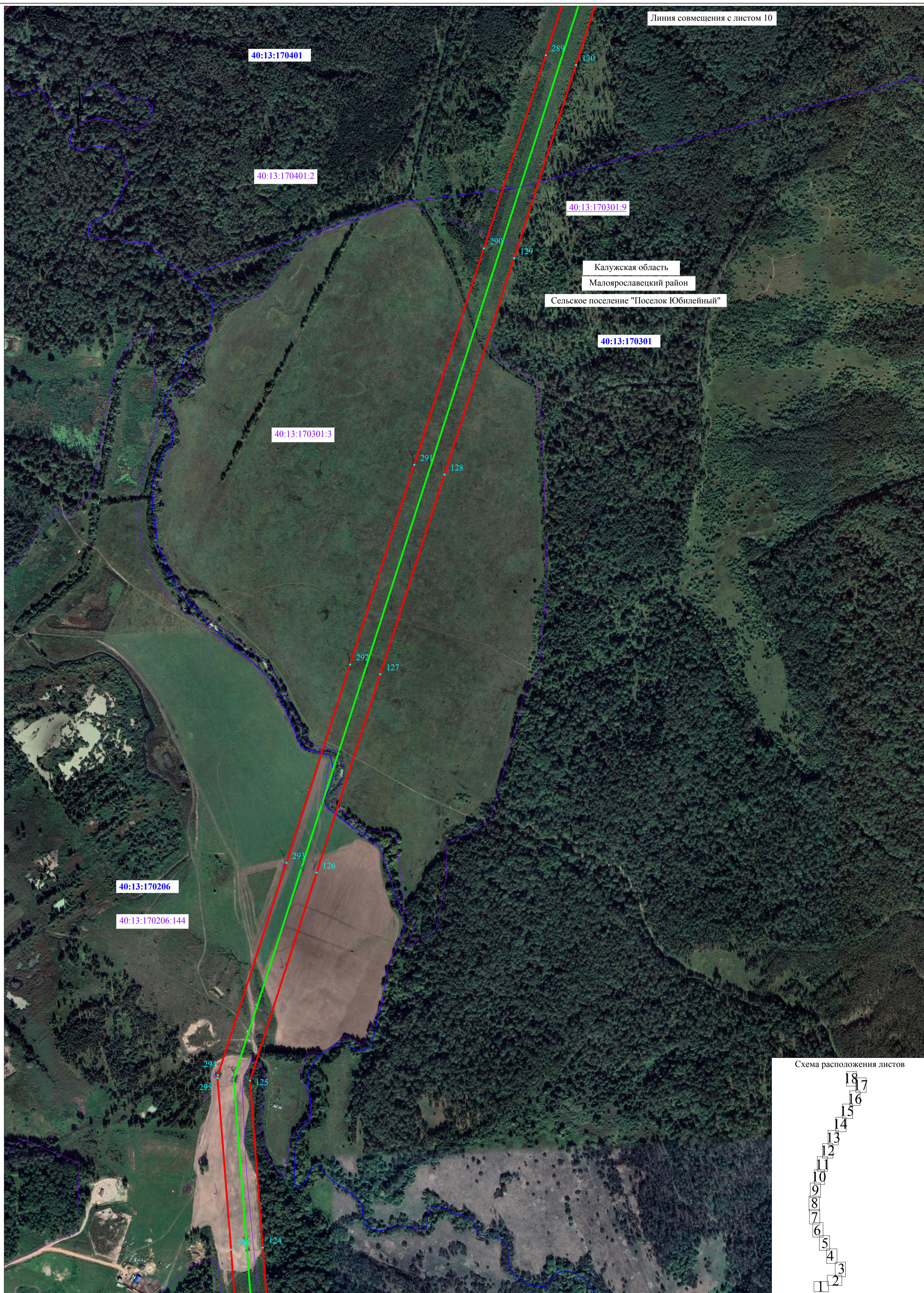
Схема расположения листов



Масштаб 1:5000

Используемые условные знаки и обозначения: Линия совмещения с листом 7

- проектные границы публичного сервитута
- 1 - характерная точка проектных границ публичного сервитута
- границы земельных участков, в отношении которых испрашивается публичный сервитут
- границы кадастровых кварталов, в отношении которых испрашивается публичный сервитут
- установленные границы муниципального образования
- установленные границы сельского поселения
- проектное местоположение инженерного сооружения
- 40:13:110308 - обозначение номера кадастровых кварталов, в отношении которых испрашивается публичный сервитут
- 40:13:110308:37 - обозначение кадастрового номера земельных участков, в отношении которых испрашивается публичный сервитут



Линия совмещения с листом 10

40:13:170401

40:13:170401:2

40:13:170301:9

Калужская область
Малоярославецкий район
Сельское поселение "Поселок Юбилейный"

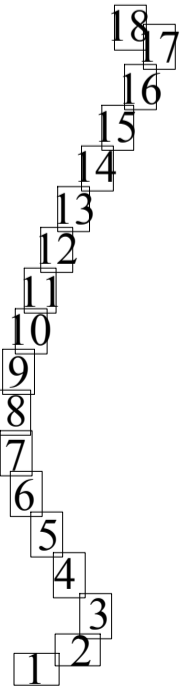
40:13:170301

40:13:170301:3

40:13:170206

40:13:170206:144

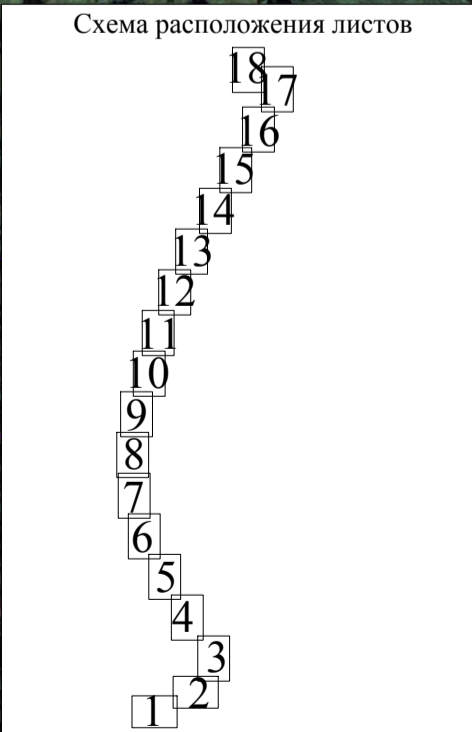
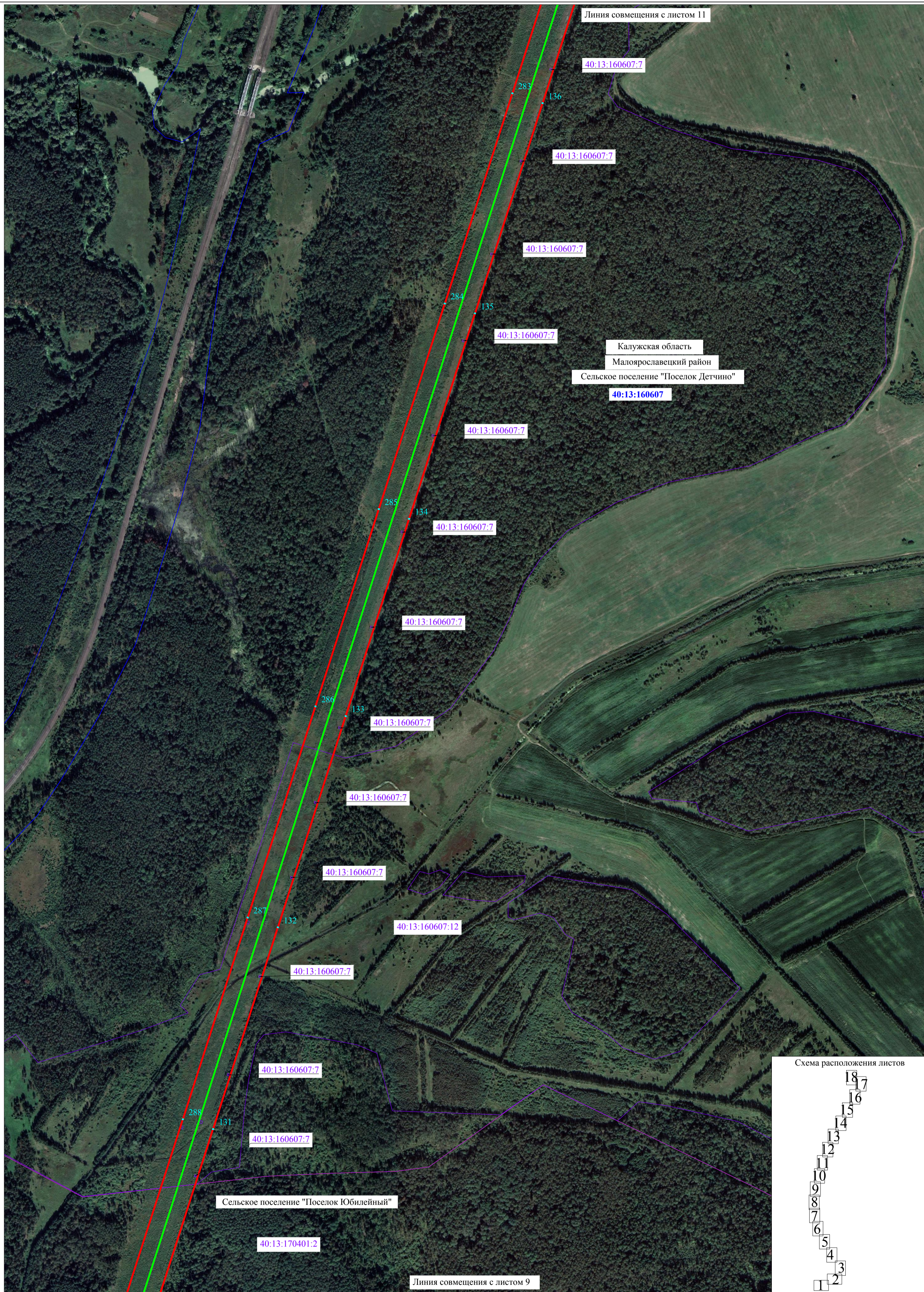
Схема расположения листов



Масштаб 1:5000

Используемые условные знаки и обозначения: Линия совмещения с листом 8

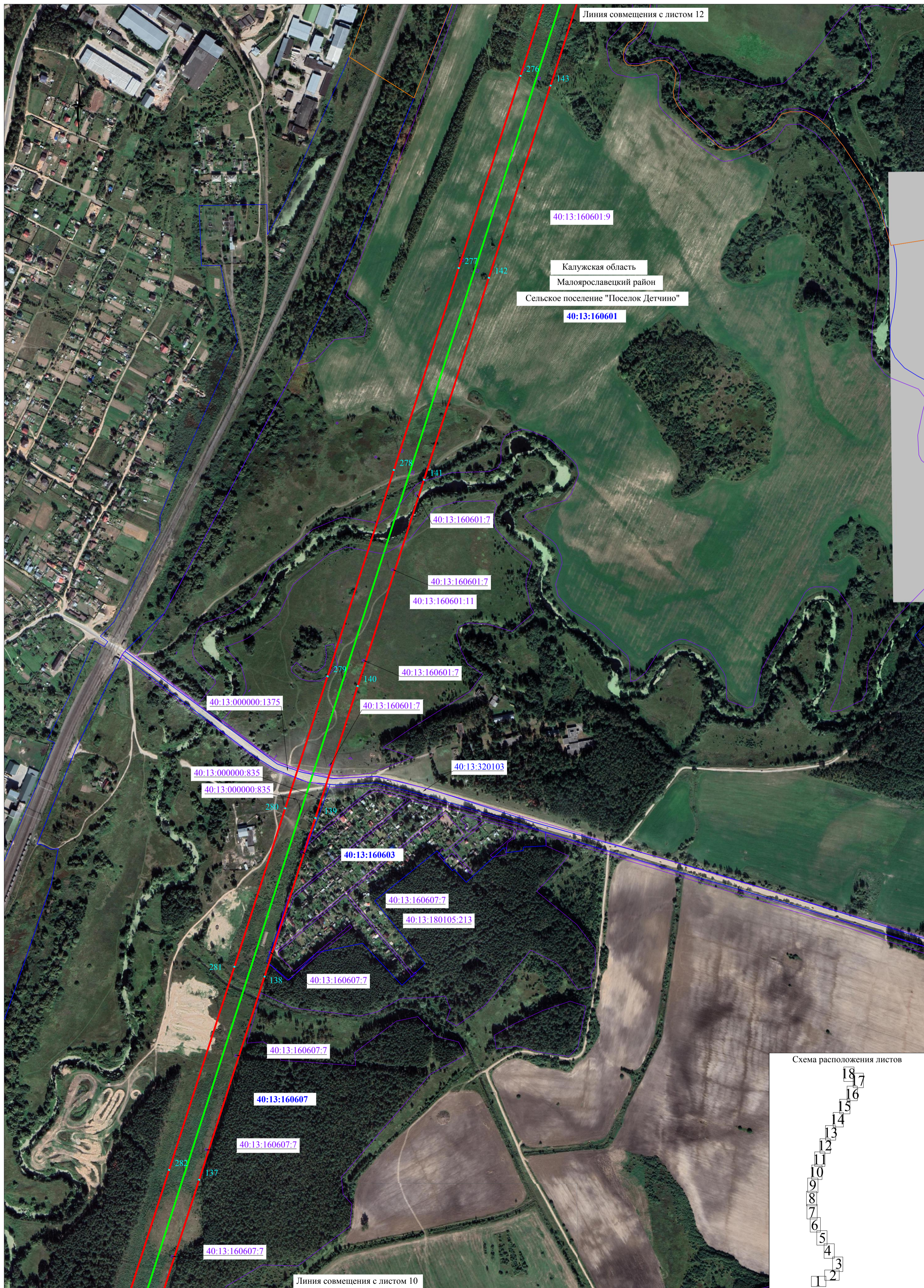
- - проектные границы публичного сервитута
- 1 - характерная точка проектных границ публичного сервитута
- - границы земельных участков, в отношении которых испрашивается публичный сервитут
- - границы кадастровых кварталов, в отношении которых испрашивается публичный сервитут
- - установленные границы муниципального образования
- - установленные границы сельского поселения
- - проектное местоположение инженерного сооружения
- 40:13:110308 - обозначение номера кадастровых кварталов, в отношении которых испрашивается публичный сервитут
- 40:13:110308:37 - обозначение кадастрового номера земельных участков, в отношении которых испрашивается публичный сервитут



Масштаб 1:5000

Используемые условные знаки и обозначения:

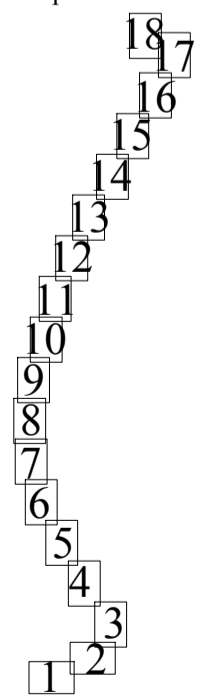
- - проектные границы публичного сервитута
- 1 - характерная точка проектных границ публичного сервитута
- - границы земельных участков, в отношении которых испрашивается публичный сервитут
- - границы кадастровых кварталов, в отношении которых испрашивается публичный сервитут
- - установленные границы муниципального образования
- - установленные границы сельского поселения
- - проектное местоположение инженерного сооружения
- 40:13:110308 - обозначение номера кадастровых кварталов, в отношении которых испрашивается публичный сервитут
- 40:13:110308:37 - обозначение кадастрового номера земельных участков, в отношении которых испрашивается публичный сервитут



Линия совмещения с листом 12

Калужская область
 Малоярославецкий район
 Сельское поселение "Поселок Детчино"
 40:13:160601

Схема расположения листов



Масштаб 1:5000

Используемые условные знаки и обозначения:

- - проектные границы публичного сервитута
- 1 - характерная точка проектных границ публичного сервитута
- - границы земельных участков, в отношении которых испрашивается публичный сервитут
- - границы кадастровых кварталов, в отношении которых испрашивается публичный сервитут
- - установленные границы муниципального образования
- - установленные границы сельского поселения
- - проектное местоположение инженерного сооружения
- 40:13:110308 - обозначение номера кадастровых кварталов, в отношении которых испрашивается публичный сервитут
- 40:13:110308:37 - обозначение кадастрового номера земельных участков, в отношении которых испрашивается публичный сервитут

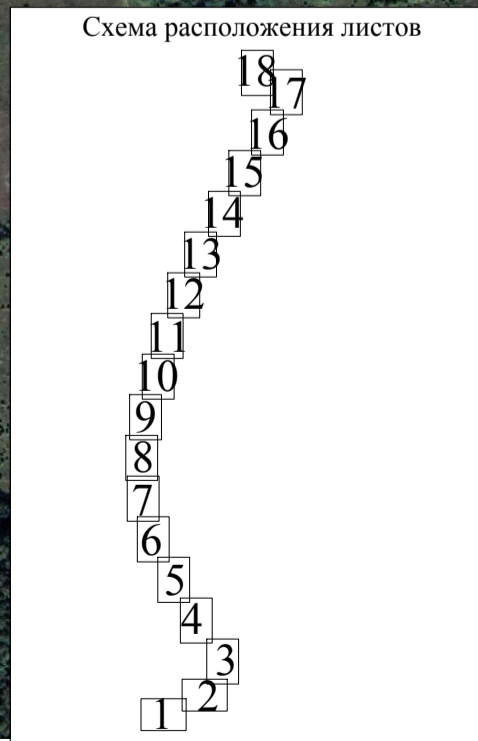
Линия совмещения с листом 10

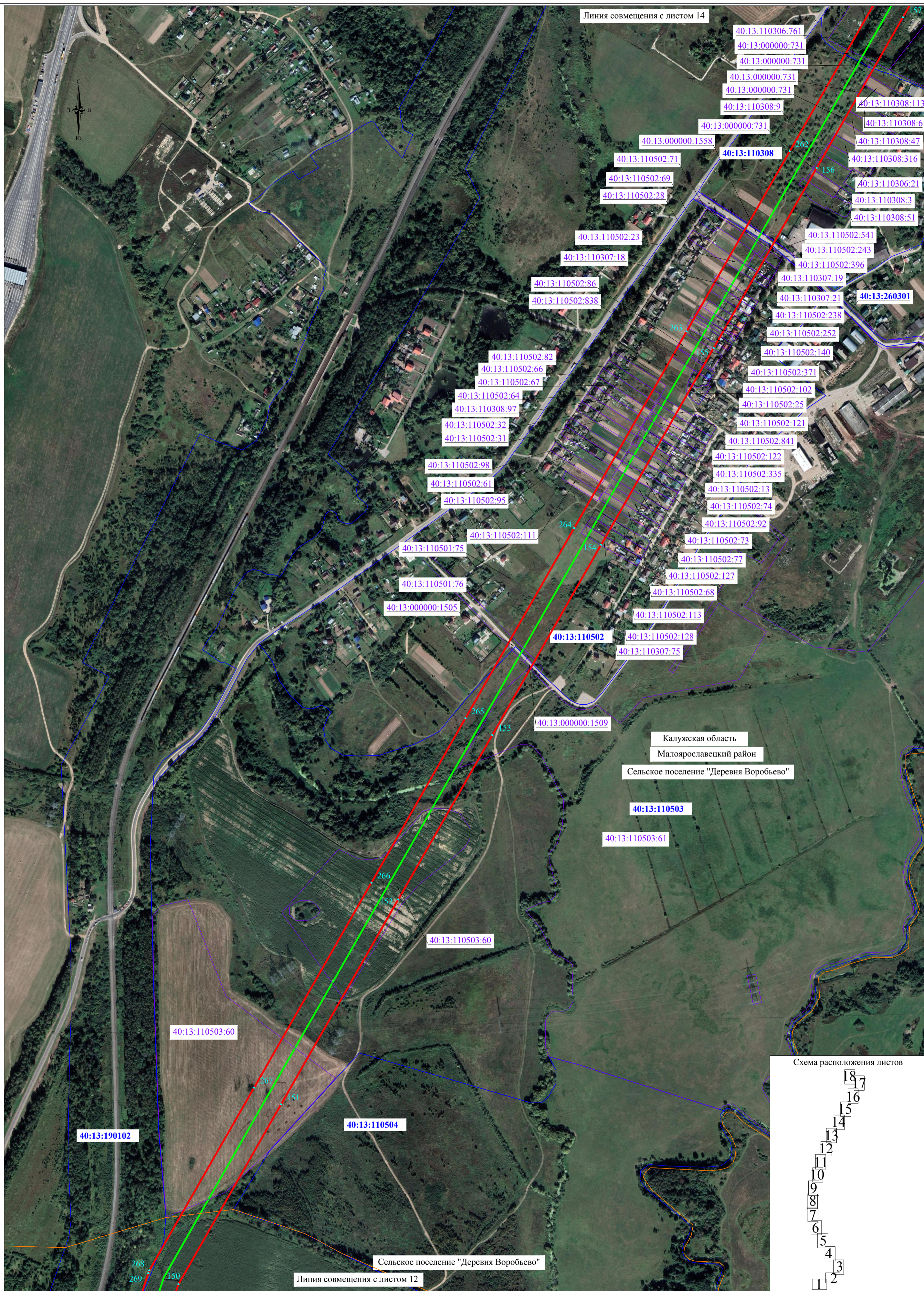


Масштаб 1:5000

Используемые условные знаки и обозначения:

- - проектные границы публично сервитута
 - 1 - характерная точка проектных границ публично сервитута
 - - границы земельных участков, в отношении которых испрашивается публичный сервитут
 - - границы кадастровых кварталов, в отношении которых испрашивается публичный сервитут
 - - установленные границы муниципального образования
 - - установленные границы сельского поселения
 - - проектное местоположение инженерного сооружения
- 40:13:110308 - обозначение номера кадастровых кварталов, в отношении которых испрашивается публичный сервитут
 40:13:110308:37 - обозначение кадастрового номера земельных участков, в отношении которых испрашивается публичный сервитут

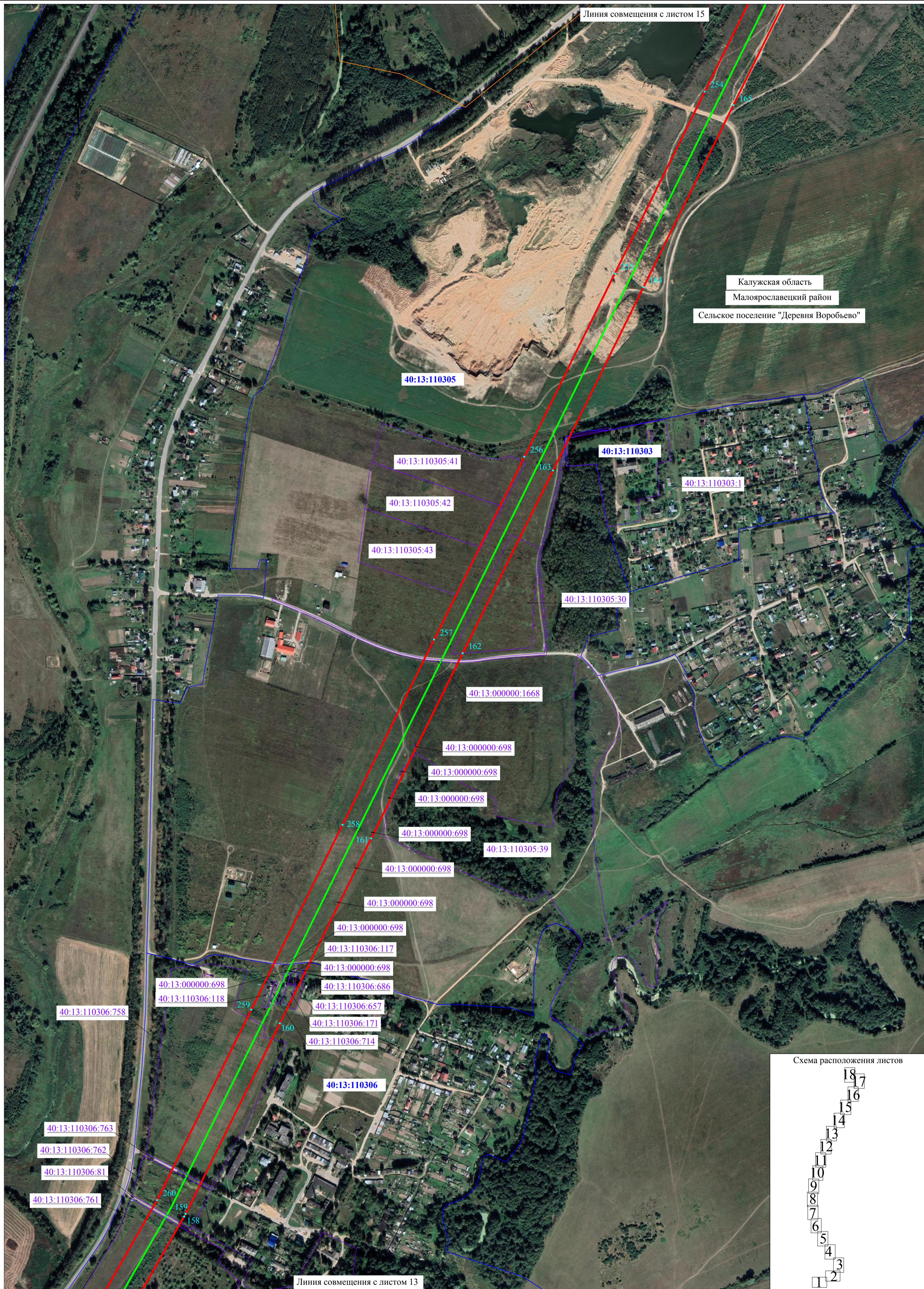




Масштаб 1:5000

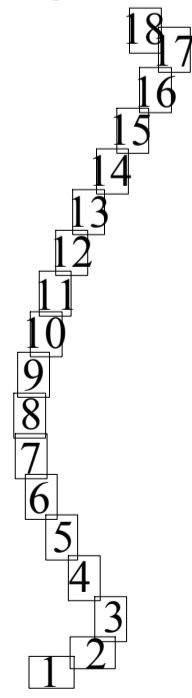
Используемые условные знаки и обозначения:

- - проектные границы публичного сервитута
- 1 - характерная точка проектных границ публичного сервитута
- - границы земельных участков, в отношении которых испрашивается публичный сервитут
- - границы кадастровых кварталов, в отношении которых испрашивается публичный сервитут
- - установленные границы муниципального образования
- - установленные границы сельского поселения
- - проектное местоположение инженерного сооружения
- 40:13:110308 - обозначение номера кадастровых кварталов, в отношении которых испрашивается публичный сервитут
- 40:13:110308:37 - обозначение кадастрового номера земельных участков, в отношении которых испрашивается публичный сервитут



Калужская область
 Малоярославецкий район
 Сельское поселение "Деревня Воробьево"

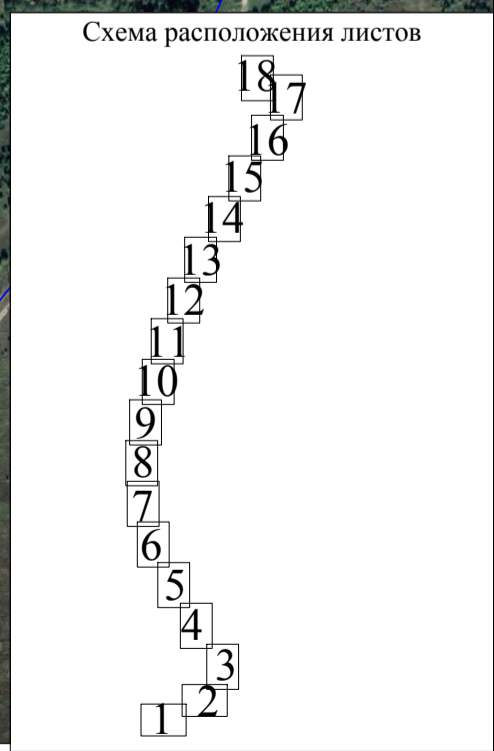
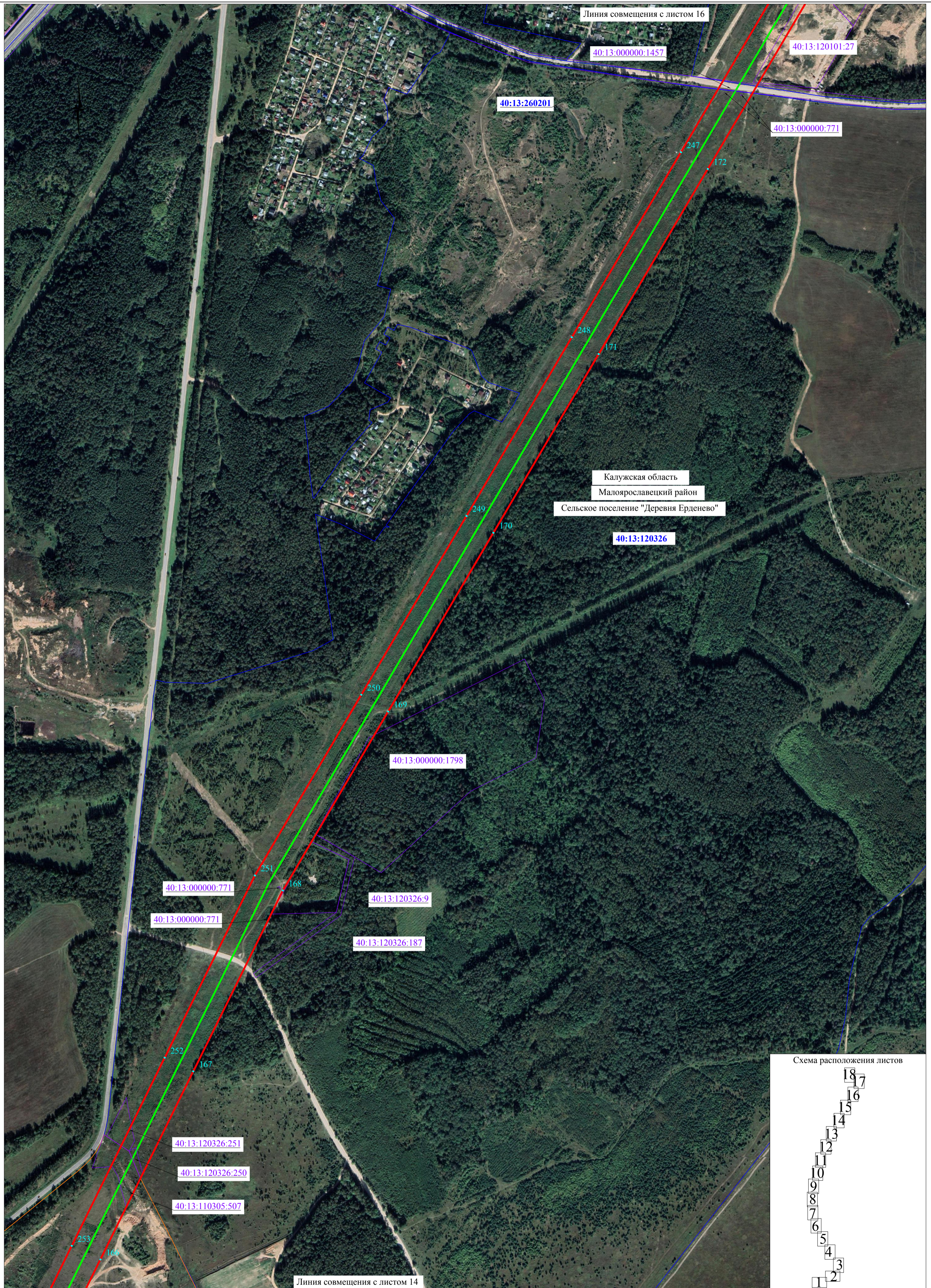
Схема расположения листов



Масштаб 1:5000

Используемые условные знаки и обозначения:

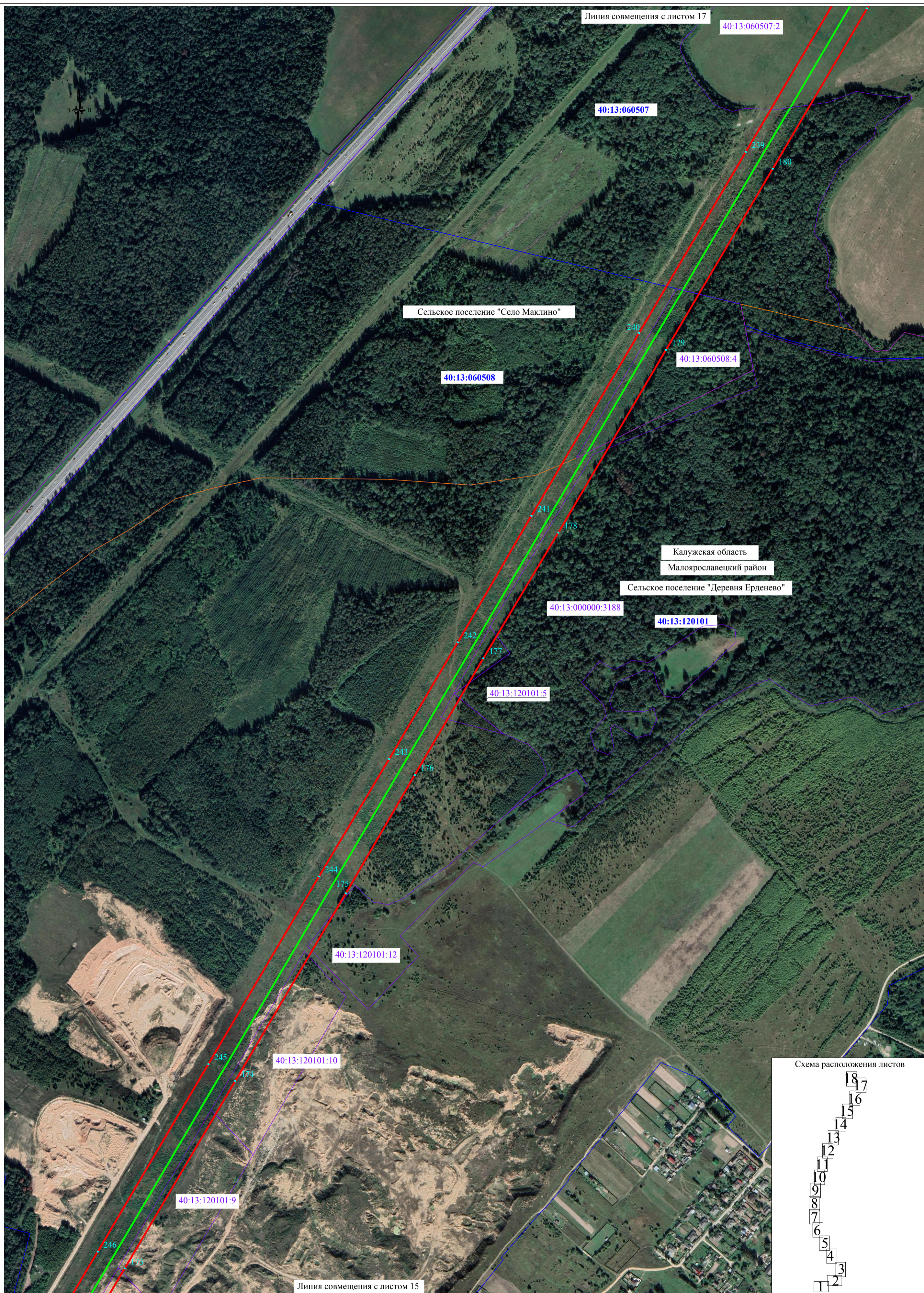
- - проектные границы публичного сервитута
- 1 - характерная точка проектных границ публичного сервитута
- - границы земельных участков, в отношении которых испрашивается публичный сервитут
- - границы кадастровых кварталов, в отношении которых испрашивается публичный сервитут
- - установленные границы муниципального образования
- - установленные границы сельского поселения
- - проектное местоположение инженерного сооружения
- 40:13:110308 - обозначение номера кадастровых кварталов, в отношении которых испрашивается публичный сервитут
- 40:13:110308:37 - обозначение кадастрового номера земельных участков, в отношении которых испрашивается публичный сервитут



Масштаб 1:5000

Используемые условные знаки и обозначения:

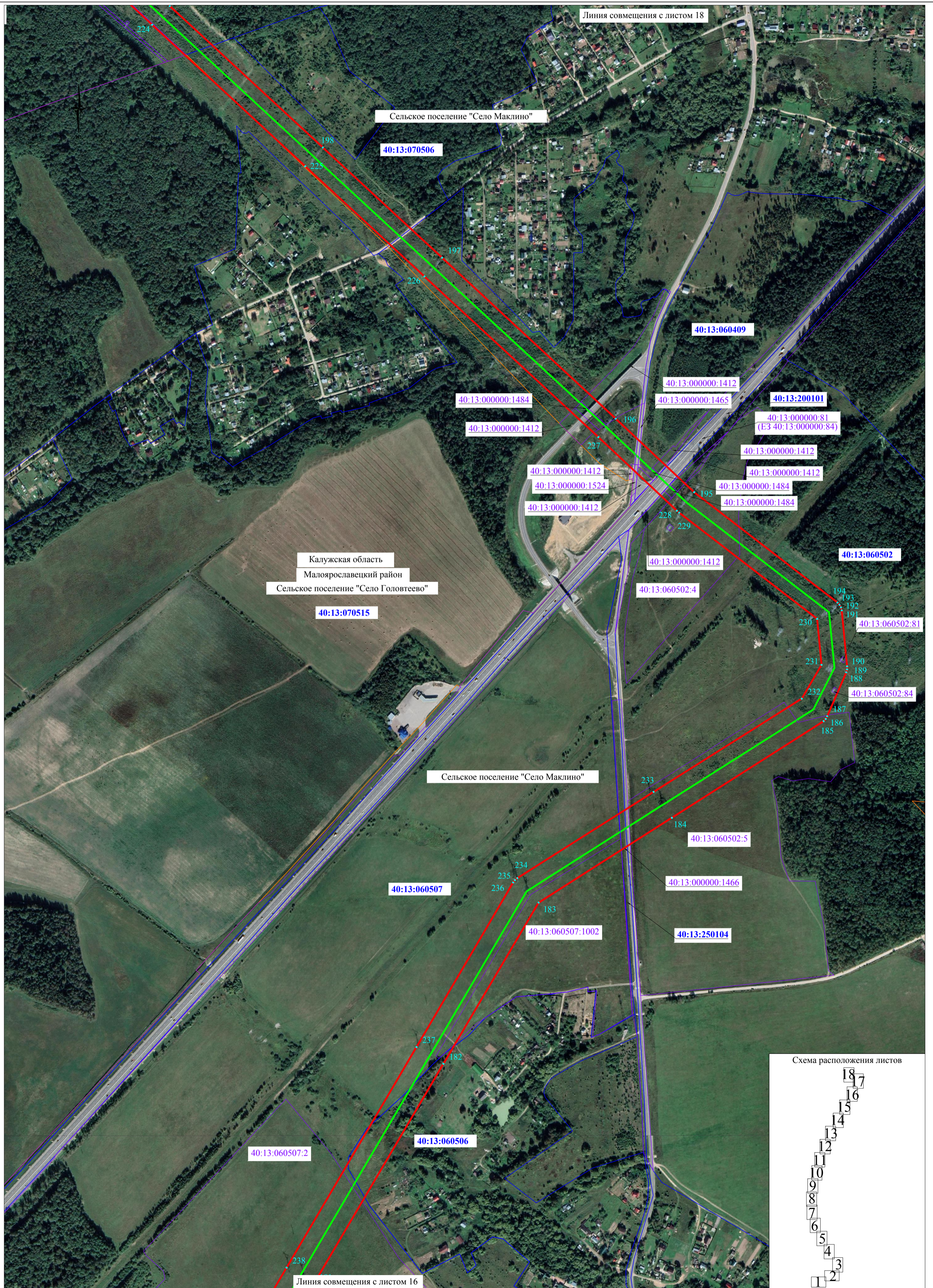
- - проектные границы публичного сервитута
- 1 - характерная точка проектных границ публичного сервитута
- - границы земельных участков, в отношении которых испрашивается публичный сервитут
- - границы кадастровых кварталов, в отношении которых испрашивается публичный сервитут
- - установленные границы муниципального образования
- - установленные границы сельского поселения
- - проектное местоположение инженерного сооружения
- 40:13:110308 - обозначение номера кадастровых кварталов, в отношении которых испрашивается публичный сервитут
- 40:13:110308:37 - обозначение кадастрового номера земельных участков, в отношении которых испрашивается публичный сервитут



Масштаб 1:5000

Используемые условные знаки и обозначения:

- - проектные границы публичного сервитута
 - 1 - характерная точка проектных границ публичного сервитута
 - - границы земельных участков, в отношении которых испрашивается публичный сервитут
 - - границы кадастровых кварталов, в отношении которых испрашивается публичный сервитут
 - - установленные границы муниципального образования
 - - установленные границы сельского поселения
 - - проектное местоположение инженерного сооружения
- 40:13:110308 - обозначение номера кадастровых кварталов, в отношении которых испрашивается публичный сервитут
 40:13:110308:37 - обозначение кадастрового номера земельных участков, в отношении которых испрашивается публичный сервитут



Масштаб 1:5000

Используемые условные знаки и обозначения:

- - проектные границы публичного сервитута
- 1 - характерная точка проектных границ публичного сервитута
- - границы земельных участков, в отношении которых испрашивается публичный сервитут
- - границы кадастровых кварталов, в отношении которых испрашивается публичный сервитут
- - установленные границы муниципального образования
- - установленные границы сельского поселения
- - проектное местоположение инженерного сооружения
- 40:13:110308 - обозначение номера кадастровых кварталов, в отношении которых испрашивается публичный сервитут
- 40:13:110308:37 - обозначение кадастрового номера земельных участков, в отношении которых испрашивается публичный сервитут

Схема расположения листов

