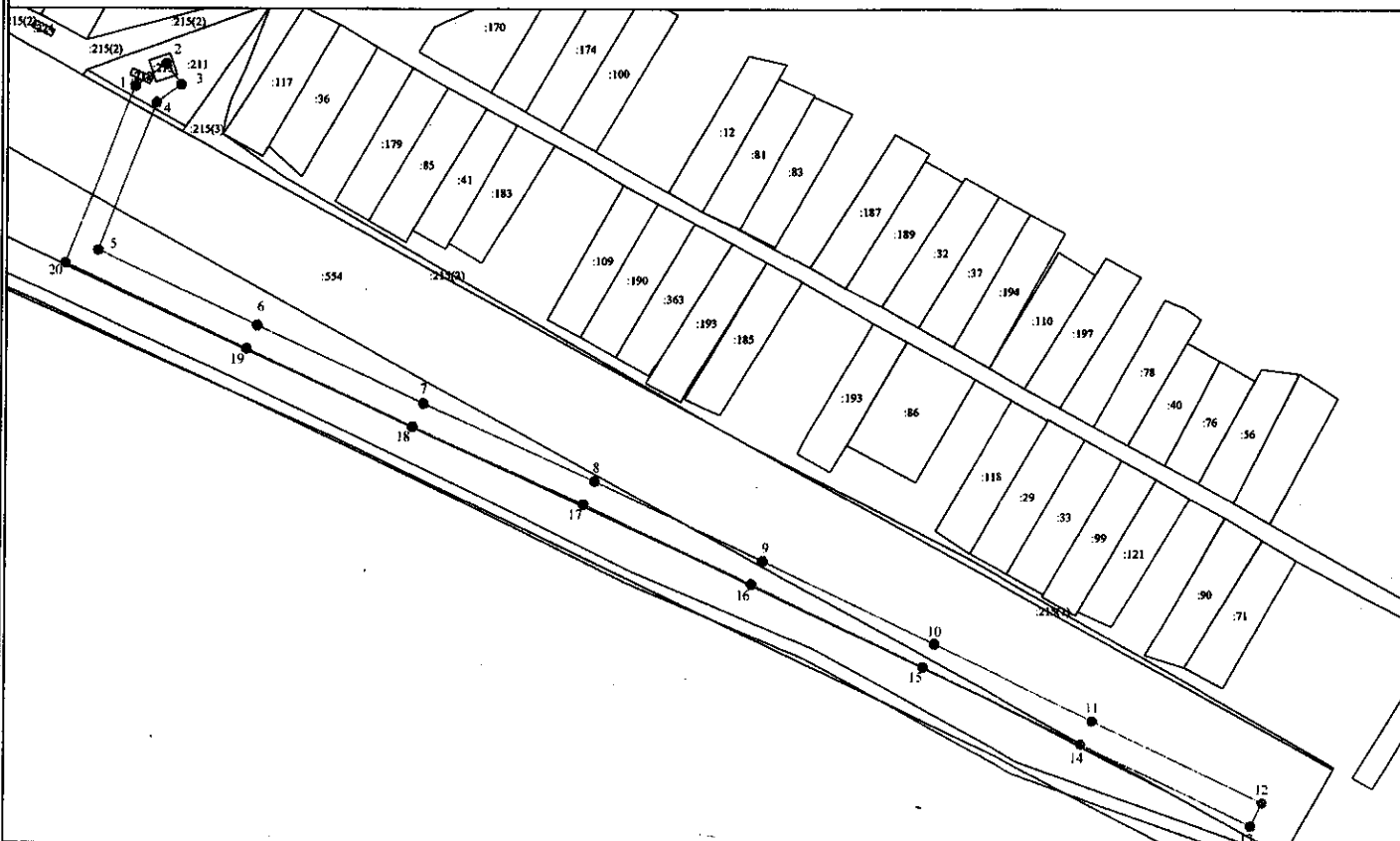


Схема расположения границ публичного сервитута

Утверждена

Объект: Строительство ВЛ-10кВ от опоры ВЛ10кВ №13РП "Секитово" отпайка на КТП №417А "Лесовод" до границ участка Заявителя.
 Кадастровые номера земельных участков в отношении которых испрашивается публичный сервитут: 40:25:000226:213(21 кв.м.), 40:25:000226:212(4 кв.м.), 40:25:000226:211(82 кв.м.), 40:25:000000:554(1280 кв.м.), 40:25:000226:207(2361 кв.м.), испрашивается публичный сервитут: неразграниченные земли (16 кв.м.)
 Общая площадь публичного сервитута: 3764 кв.м.
 Местоположение: Калужская область, г. Калуга, СНТ "Лесовод-2"
 Категория земель: Земли промышленности, энергетики, транспорта, связи, радиовещания, телевидения, информатики, земли для обеспечения космической деятельности, земли обороны, безопасности и земли иного специального назначения
 Система координат: СК40

распоряжением заместителя Городского Головы — начальником управления архитектуры, градостроительства и земельных отношений города Калуги от 30.11.2022 № 3373-06-Р



Масштаб 1:2000

Площадь части земельного участка : 3764кв.м.

Обозначение характерных точек границ	Координаты, м	
	X	Y
1	2	3
1	424185,91	1302046,13
2	424192,91	1302055,73
3	424186,44	1302060,44
4	424180,82	1302052,73
5	424134,72	1302034,70
6	424111,37	1302084,48
7	424087,08	1302136,41
8	424062,83	1302189,58
9	424038,05	1302241,79
10	424012,18	1302294,98
11	423988,18	1302344,44
12	423962,44	1302397,48
13	423955,25	1302393,98
14	423980,99	1302340,92
15	424004,98	1302291,48
16	424030,84	1302238,33
17	424055,38	1302186,20
18	424079,82	1302133,05
19	424104,13	1302081,09
20	424130,66	1302024,52
1	424185,91	1302046,13

Условные обозначения:

- - характерная точка границы, сведения о которой позволяют однозначно определить её на местности
- - вновь образованная часть границы, сведения о которой достаточны для определения её местоположения
- - существующая часть границы, имеющиеся в ЕГРН сведения о которой достаточны для определения её местоположения
- - существующая часть границы, имеющиеся в ЕГРН сведения о которой не достаточны для определения её местоположения
- - граница кадастрового деления
- :247 - обозначение земельного участка
- :247/чзу1 - обозначение части земельного участка
- обозначение кадастрового квартала