

**Схема границ размещения публичного сервитута**  
**Объект: "Дворовые газопроводы по ул. Чапаева г. Калуга"**  
 ПАМЯТНИКОВЫЕ ОБЪЕКТЫ

Лист 1



Используемые условные знаки и обозначения:

Масштаб 1 : 500

- проектные границы и обозначение контура публичного сервитута;
- обозначение характерных точек границы публичного сервитута;
- границы и номер кадастрового квартала;
- существующая часть границы, имеющаяся в ЕГРН сведения о которой достаточны для определения ее местоположения;
- кадастровый номер земельного участка;
- границы и номер объектов капитального строительства в соответствии со сведениями ЕГРН;
- ось газопровода.

Местоположение: Калужская область, г. Калуга, ул. Чапаева  
 Кадастровые кварталы: 40:26:000239, 40:26:000241, 40:26:000213,  
 40:26:000242, 40:26:000214, 40:26:000243, 40:26:000215, 40:26:000216,  
 40:26:000244

Кадастровые номера земельных участков: 40:26:000239:699,  
 40:26:000241:117, 40:26:000241:115, 40:26:000241:110, 40:26:000241:102,  
 40:26:000239:38, 40:26:000239:414, 40:26:000241:67, 40:26:000241:137,  
 40:26:000214:197, 40:26:000244:75, 40:26:000241:129, 40:26:000215:16,  
 40:26:000213:98, 40:26:000241:231, 40:26:000244:361, 40:26:000241:215,  
 40:26:000239:15, 40:26:000243:87, 40:26:000243:73, 40:26:000242:512,  
 40:26:000242:32, 40:26:000242:55, 40:26:000243:266, 40:26:000242:493,  
 40:26:000243:11, 40:26:000243:646

Система координат: МСК-40, зона 1  
 Каталог координат: Приложение 1  
 Площадь сервитута: 2476 кв.м.



Подпись \_\_\_\_\_ Дата "24" июля 2025 г.  
 Место для подписания (только при наличии) лица,  
 составившего схему, и для обозначения границ объекта



**Схема границ размещения публичного сервитута**  
**Объект: "Дворовые газопроводы по ул. Чапаева г. Калуга"**  
НАИМЕНОВАНИЕ ОБЪЕКТА

Лист 2



Используемые условные знаки и обозначения:

Масштаб 1 : 500

- проектные границы и обозначение контура публичного сервитута;
- обозначение характерных точек границы публичного сервитута;
- границы и номер кадастрового квартала;
- существующая часть границы, изображена в ЕГРН сведения о которой достаточны для определения ее местоположения;
- кадастровый номер земельного участка;
- границы и номер объектов капитального строительства в соответствии со сведениями ЕГРН;
- ось газопровода.

Местоположение: Калужская область, г. Калуга, ул. Чапаева  
 Кадастровые кварталы: 40:26:000239, 40:26:000241, 40:26:000213,  
 40:26:000242, 40:26:000214, 40:26:000243, 40:26:000215, 40:26:000216,  
 40:26:000244

Кадастровые номера земельных участков: 40:26:000239:699,  
 40:26:000241:117, 40:26:000241:115, 40:26:000241:110, 40:26:000241:102,  
 40:26:000239:38, 40:26:000239:414, 40:26:000241:67, 40:26:000241:137,  
 40:26:000214:197, 40:26:000244:75, 40:26:000241:129, 40:26:000215:16,  
 40:26:000213:98, 40:26:000241:231, 40:26:000244:361, 40:26:000241:215,  
 40:26:000239:15, 40:26:000243:87, 40:26:000243:73, 40:26:000242:512,  
 40:26:000242:32, 40:26:000242:55, 40:26:000243:266, 40:26:000242:493,  
 40:26:000243:11, 40:26:000243:646

Система координат: МСК-40, зона 1  
 Каталог координат: Приложение 1  
 Площадь сервитута: 2476 кв. м.



Подпись \_\_\_\_\_ Дата "24" июля 2025 г.  
 Место для отписки печать (при наличии) лица,  
 составившего проект местоположения границ объекта

1947  
1948  
1949  
1950

1951  
1952  
1953  
1954



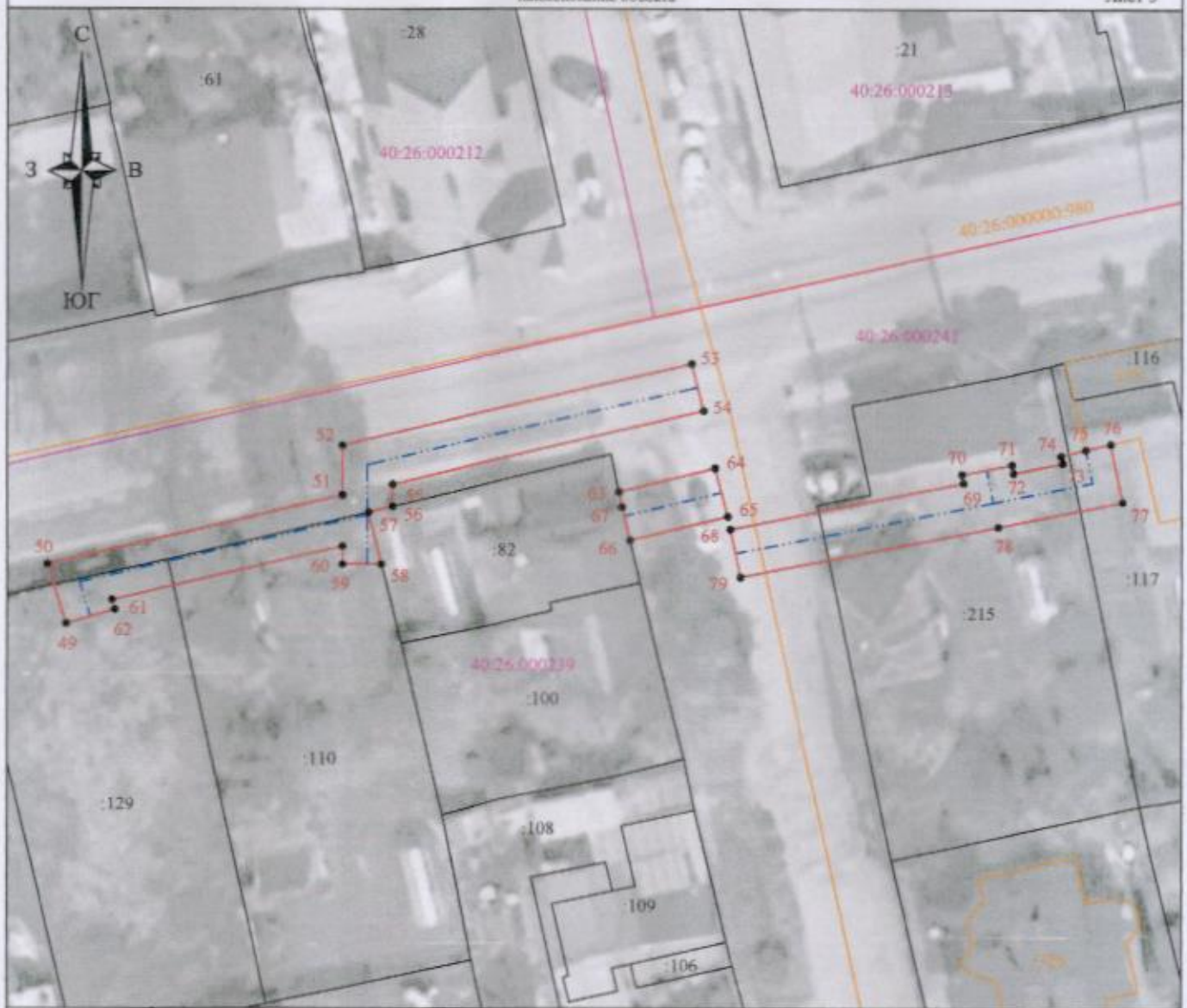
1955

1956  
1957  
1958  
1959  
1960

1961  
1962  
1963  
1964  
1965  
1966  
1967  
1968  
1969  
1970

**Схема границ размещения публичного сервитута**  
**Объект: "Дворовые газопроводы по ул. Чапаева г. Калуга"**  
НАИМЕНОВАНИЕ ОБЪЕКТА

Лист 3



Используемые условные знаки и обозначения:

Масштаб 1 : 500

- проектные границы и обозначение контура публичного сервитута;
- обозначение характерных точек границы публичного сервитута;
- границы и номер кадастрового квартала;
- существующая часть границы, имеющаяся в ЕГРН сведения о которой достаточны для определения ее местоположения ;
- кадастровый номер земельного участка;
- границы и номер объектов капитального строительства в соответствии со сведениями ЕГРН;
- ось газопровода.

Местоположение: Калужская область, г. Калуга, ул. Чапаева  
 Кадастровые кварталы: 40:26:000239, 40:26:000241, 40:26:000213,  
 40:26:000242, 40:26:000214, 40:26:000243, 40:26:000215, 40:26:000216,  
 40:26:000244

Кадастровые номера земельных участков: 40:26:000239:699,  
 40:26:000241:117, 40:26:000241:115, 40:26:000241:110, 40:26:000241:102,  
 40:26:000239:38, 40:26:000239:414, 40:26:000241:67, 40:26:000241:137,  
 40:26:000214:197, 40:26:000244:75, 40:26:000241:129, 40:26:000215:16,  
 40:26:000213:98, 40:26:000241:231, 40:26:000244:361, 40:26:000241:215,  
 40:26:000239:15, 40:26:000243:87, 40:26:000243:73, 40:26:000242:512,  
 40:26:000242:32, 40:26:000242:55, 40:26:000243:266, 40:26:000242:493,  
 40:26:000243:11, 40:26:000243:646

Система координат: МСК-40, зона I  
 Каталог координат: Приложение I  
 Площадь сервитута: 2476 кв.м.



Подпись \_\_\_\_\_ Дата "24" июля 2025 г.

*Место для подписания (при наличии) лица, составившего проект, с указанием местоположения границ объекта*

Faint title or header text centered at the top of the page.



Faint text block at the bottom right of the page, possibly a legend or a list of items. The text is illegible due to fading.





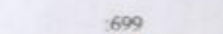


**Схема границ размещения публичного сервитута**  
**Объект: "Дворовые газопроводы по ул. Чапаева г. Калуга"**  
 ВЫДЕЛЕНИЕ ОБЪЕКТА

Лист 4



Используемые условные знаки и обозначения:

Масштаб 1 : 500

-  - проектные границы и обозначение контура публичного сервитута;
-  - обозначение характерных точек границы публичного сервитута;
-  - границы и номер кадастрового квартала;
-  - существующая часть границы, имеющаяся в ЕГРН сведения о которой достаточны для определения ее местоположения;
-  - кадастровый номер земельного участка;
-  - границы и номер объектов капитального строительства в соответствии со сведениями ЕГРН;
-  - ось газопровода.

Местоположение: Калужская область, г. Калуга, ул. Чапаева  
 Кадастровые кварталы: 40:26:000239, 40:26:000241, 40:26:000213,  
 40:26:000242, 40:26:000214, 40:26:000243, 40:26:000215, 40:26:000216,  
 40:26:000244

Кадастровые номера земельных участков: 40:26:000239:699,  
 40:26:000241:117, 40:26:000241:115, 40:26:000241:110, 40:26:000241:102,  
 40:26:000239:38, 40:26:000239:414, 40:26:000241:67, 40:26:000241:137,  
 40:26:000214:197, 40:26:000244:75, 40:26:000241:129, 40:26:000215:16,  
 40:26:000213:98, 40:26:000241:231, 40:26:000244:361, 40:26:000241:215,  
 40:26:000239:15, 40:26:000243:87, 40:26:000243:73, 40:26:000242:512,  
 40:26:000242:32, 40:26:000242:55, 40:26:000243:266, 40:26:000242:493,  
 40:26:000243:11, 40:26:000243:646

Система координат: МСК-40, зона 1  
 Каталог координат: Приложение 1  
 Площадь сервитута: 2476 кв. м.



Подпись \_\_\_\_\_ Дата "24" июля 2025 г.  
 Место для подписи (если при наличии) лица,  
 составившего описание местоположения границ объекта

THE UNIVERSITY OF CHICAGO  
DEPARTMENT OF CHEMISTRY  
LABORATORY OF ORGANIC CHEMISTRY  
CHICAGO, ILLINOIS 60637

SYNTHESIS OF 1,2-DICHLOROETHANE  
FROM ETHYLENE



1. Ethylene reacts with chlorine to form 1,2-dichloroethane. The reaction is exothermic and proceeds rapidly at room temperature. The mechanism involves the formation of a cyclic chloroethyl radical intermediate, which then reacts with a second chlorine molecule to yield the final product.

2. The reaction is carried out in a glass reactor equipped with a stirrer and a cooling coil. The starting materials are weighed and added to the reactor. The reaction mixture is stirred for 1 hour at room temperature. The product is then purified by distillation and collected in a receiver. The yield is approximately 90%.



Handwritten notes at the top left of the page, possibly a title or introductory text.

Handwritten text centered at the top of the page, likely a title or subtitle.



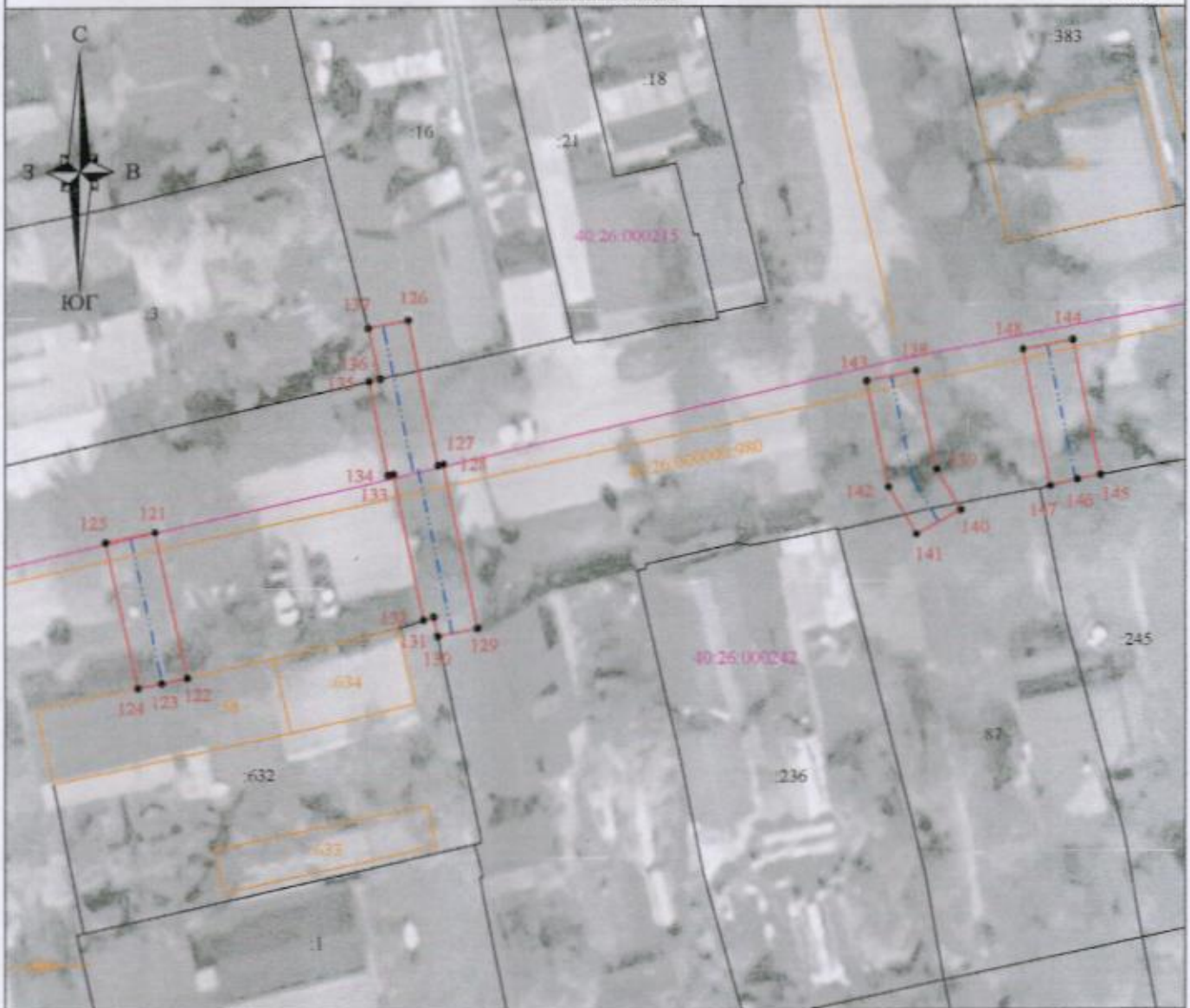
Handwritten text located below the main diagram, possibly providing a description or legend for the drawing.

Handwritten text in the bottom right corner, which appears to be a detailed note or a signature.

Handwritten text in the bottom left corner, possibly a date or a reference number.


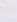





**Схема границ размещения публичного сервитута**  
**Объект: "Дворовые газопроводы по ул. Чапаева г. Калуга"**  
 наименование объекта

Лист 6



Используемые условные знаки и обозначения:

Масштаб 1 : 500

-  - проектные границы и обозначение контура публичного сервитута;
-  - обозначение характерных точек границы публичного сервитута;
-  - границы и номер кадастрового квартала;
-  - существующая часть границы, имеющиеся в ЕГРН сведения о которой достаточны для определения ее местоположения ;
-  - кадастровый номер земельного участка;
-  - границы и номер объектов капитального строительства в соответствии со сведениями ЕГРН;
-  - ось газопровода.

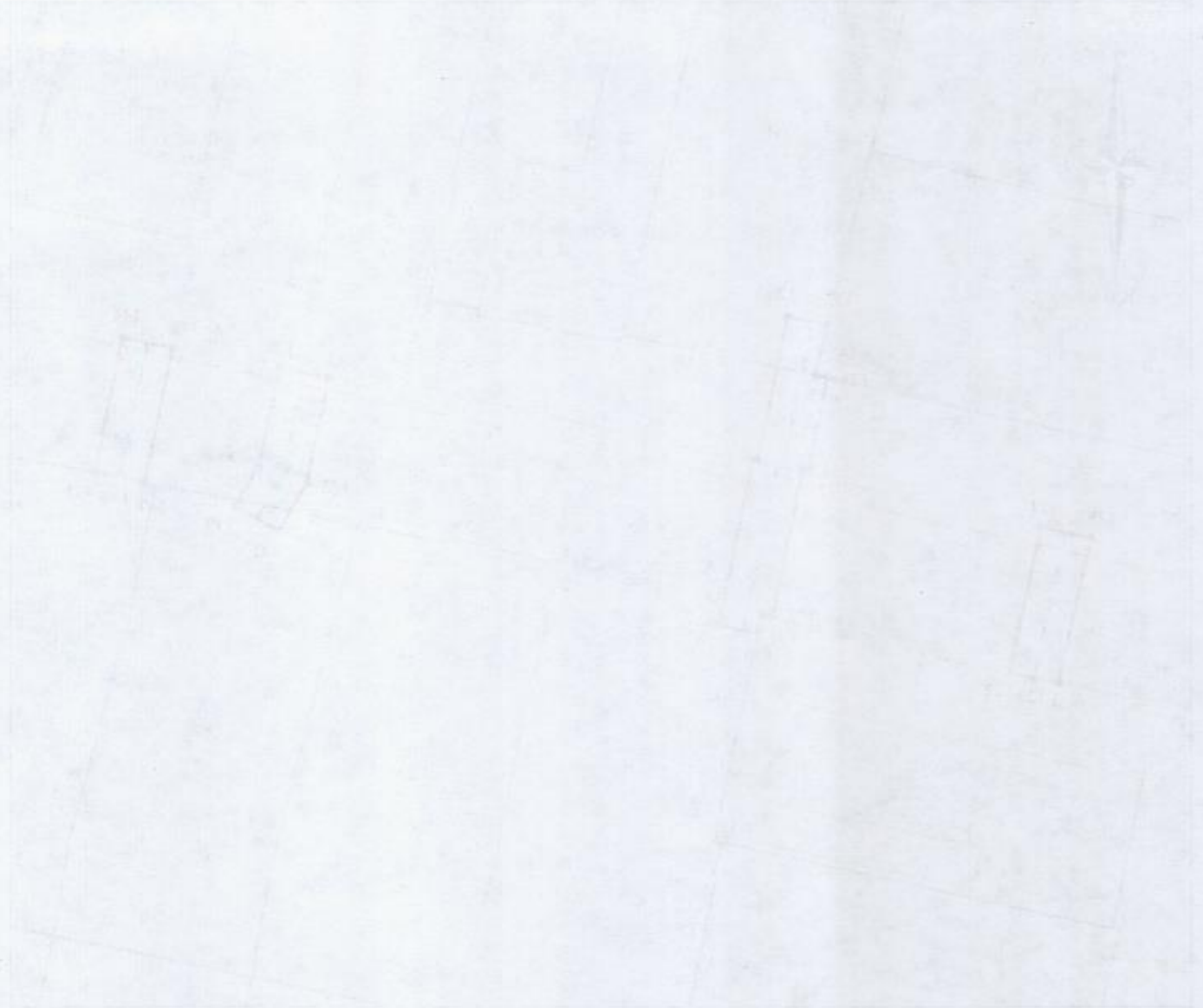
Местоположение: Калужская область, г. Калуга, ул. Чапаева  
 Кадастровые кварталы: 40:26:000239, 40:26:000241, 40:26:000213,  
 40:26:000242, 40:26:000214, 40:26:000243, 40:26:000215, 40:26:000216,  
 40:26:000244  
 Кадастровые номера земельных участков: 40:26:000239:699,  
 40:26:000241:117, 40:26:000241:115, 40:26:000241:110, 40:26:000241:102,  
 40:26:000239:38, 40:26:000239:414, 40:26:000241:67, 40:26:000241:137,  
 40:26:000214:197, 40:26:000244:75, 40:26:000241:129, 40:26:000215:16,  
 40:26:000213:98, 40:26:000241:231, 40:26:000244:361, 40:26:000241:215,  
 40:26:000239:15, 40:26:000243:87, 40:26:000243:73, 40:26:000242:512,  
 40:26:000242:32, 40:26:000242:55, 40:26:000243:266, 40:26:000242:493,  
 40:26:000243:11, 40:26:000243:646  
 Система координат: МСК-40, зона 1  
 Каталог координат: Приложение 1  
 Площадь сервитута: 2476 кв. м.

Подпись \_\_\_\_\_ Дата "24" июля 2025 г.  
 Место для подписи и печати (при наличии) лица,  
 составившего проект, с местоположением границ объекта



1950  
The following information was obtained from the records of the Department of the Interior, Bureau of Land Management, on the date indicated below:

STATE OF CALIFORNIA  
COUNTY OF SAN DIEGO



Section 16, Township 37N, Range 12E, S.D. 11  
Section 17, Township 37N, Range 12E, S.D. 11  
Section 18, Township 37N, Range 12E, S.D. 11  
Section 19, Township 37N, Range 12E, S.D. 11  
Section 20, Township 37N, Range 12E, S.D. 11  
Section 21, Township 37N, Range 12E, S.D. 11  
Section 22, Township 37N, Range 12E, S.D. 11  
Section 23, Township 37N, Range 12E, S.D. 11  
Section 24, Township 37N, Range 12E, S.D. 11  
Section 25, Township 37N, Range 12E, S.D. 11  
Section 26, Township 37N, Range 12E, S.D. 11  
Section 27, Township 37N, Range 12E, S.D. 11  
Section 28, Township 37N, Range 12E, S.D. 11  
Section 29, Township 37N, Range 12E, S.D. 11  
Section 30, Township 37N, Range 12E, S.D. 11  
Section 31, Township 37N, Range 12E, S.D. 11  
Section 32, Township 37N, Range 12E, S.D. 11  
Section 33, Township 37N, Range 12E, S.D. 11  
Section 34, Township 37N, Range 12E, S.D. 11  
Section 35, Township 37N, Range 12E, S.D. 11  
Section 36, Township 37N, Range 12E, S.D. 11  
Section 37, Township 37N, Range 12E, S.D. 11  
Section 38, Township 37N, Range 12E, S.D. 11  
Section 39, Township 37N, Range 12E, S.D. 11  
Section 40, Township 37N, Range 12E, S.D. 11  
Section 41, Township 37N, Range 12E, S.D. 11  
Section 42, Township 37N, Range 12E, S.D. 11  
Section 43, Township 37N, Range 12E, S.D. 11  
Section 44, Township 37N, Range 12E, S.D. 11  
Section 45, Township 37N, Range 12E, S.D. 11  
Section 46, Township 37N, Range 12E, S.D. 11  
Section 47, Township 37N, Range 12E, S.D. 11  
Section 48, Township 37N, Range 12E, S.D. 11  
Section 49, Township 37N, Range 12E, S.D. 11  
Section 50, Township 37N, Range 12E, S.D. 11  
Section 51, Township 37N, Range 12E, S.D. 11  
Section 52, Township 37N, Range 12E, S.D. 11  
Section 53, Township 37N, Range 12E, S.D. 11  
Section 54, Township 37N, Range 12E, S.D. 11  
Section 55, Township 37N, Range 12E, S.D. 11  
Section 56, Township 37N, Range 12E, S.D. 11  
Section 57, Township 37N, Range 12E, S.D. 11  
Section 58, Township 37N, Range 12E, S.D. 11  
Section 59, Township 37N, Range 12E, S.D. 11  
Section 60, Township 37N, Range 12E, S.D. 11  
Section 61, Township 37N, Range 12E, S.D. 11  
Section 62, Township 37N, Range 12E, S.D. 11  
Section 63, Township 37N, Range 12E, S.D. 11  
Section 64, Township 37N, Range 12E, S.D. 11  
Section 65, Township 37N, Range 12E, S.D. 11  
Section 66, Township 37N, Range 12E, S.D. 11  
Section 67, Township 37N, Range 12E, S.D. 11  
Section 68, Township 37N, Range 12E, S.D. 11  
Section 69, Township 37N, Range 12E, S.D. 11  
Section 70, Township 37N, Range 12E, S.D. 11  
Section 71, Township 37N, Range 12E, S.D. 11  
Section 72, Township 37N, Range 12E, S.D. 11  
Section 73, Township 37N, Range 12E, S.D. 11  
Section 74, Township 37N, Range 12E, S.D. 11  
Section 75, Township 37N, Range 12E, S.D. 11  
Section 76, Township 37N, Range 12E, S.D. 11  
Section 77, Township 37N, Range 12E, S.D. 11  
Section 78, Township 37N, Range 12E, S.D. 11  
Section 79, Township 37N, Range 12E, S.D. 11  
Section 80, Township 37N, Range 12E, S.D. 11  
Section 81, Township 37N, Range 12E, S.D. 11  
Section 82, Township 37N, Range 12E, S.D. 11  
Section 83, Township 37N, Range 12E, S.D. 11  
Section 84, Township 37N, Range 12E, S.D. 11  
Section 85, Township 37N, Range 12E, S.D. 11  
Section 86, Township 37N, Range 12E, S.D. 11  
Section 87, Township 37N, Range 12E, S.D. 11  
Section 88, Township 37N, Range 12E, S.D. 11  
Section 89, Township 37N, Range 12E, S.D. 11  
Section 90, Township 37N, Range 12E, S.D. 11  
Section 91, Township 37N, Range 12E, S.D. 11  
Section 92, Township 37N, Range 12E, S.D. 11  
Section 93, Township 37N, Range 12E, S.D. 11  
Section 94, Township 37N, Range 12E, S.D. 11  
Section 95, Township 37N, Range 12E, S.D. 11  
Section 96, Township 37N, Range 12E, S.D. 11  
Section 97, Township 37N, Range 12E, S.D. 11  
Section 98, Township 37N, Range 12E, S.D. 11  
Section 99, Township 37N, Range 12E, S.D. 11  
Section 100, Township 37N, Range 12E, S.D. 11

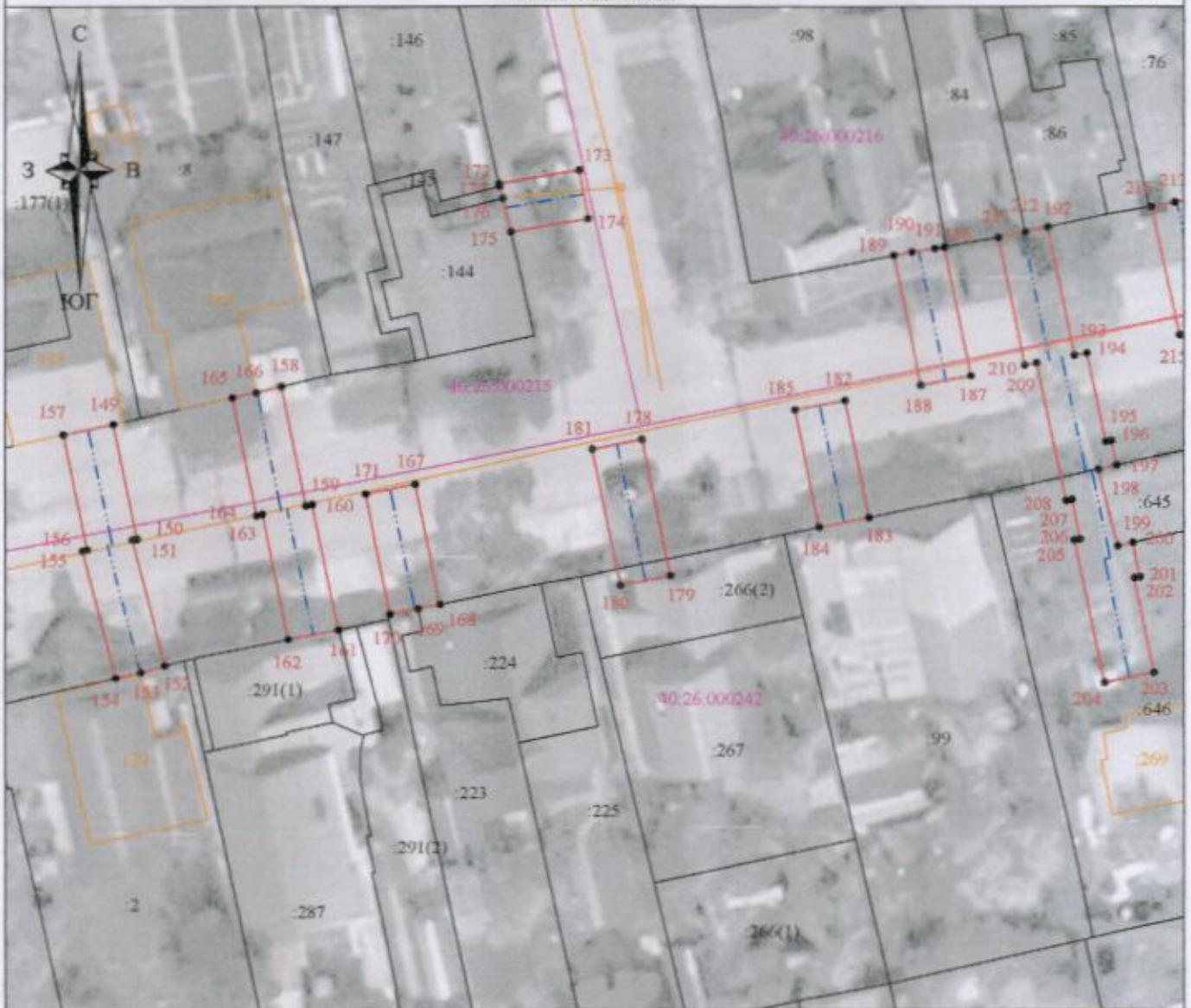


Witness my hand and seal of office this 1st day of January, 1950, at San Diego, California.

\_\_\_\_\_  
County Clerk

**Схема границ размещения публичного сервитута**  
**Объект: "Дворовые газопроводы по ул. Чапаева г. Калуга"**  
наименование объекта

Лист 7



Используемые условные знаки и обозначения:

Масштаб 1 : 500

- проектные границы и обозначение контура публичного сервитута;
- обозначение характерных точек границы публичного сервитута;
- границы и номер кадастрового квартала;
- существующая часть границы, имеющиеся в ЕГРН сведения о которой достаточны для определения ее местоположения ;
- кадастровый номер земельного участка;
- границы и номер объектов капитального строительства в соответствии со сведениями ЕГРН;
- ось газопровода.

Местоположение: Калужская область, г. Калуга, ул. Чапаева  
 Кадастровые кварталы: 40:26.000239, 40:26.000241, 40:26.000213,  
 40:26.000242, 40:26.000214, 40:26.000243, 40:26.000215, 40:26.000216,  
 40:26.000244

Кадастровые номера земельных участков: 40:26.000239:699,  
 40:26.000241:117, 40:26.000241:115, 40:26.000241:110, 40:26.000241:102,  
 40:26.000239:38, 40:26.000239:414, 40:26.000241:67, 40:26.000241:137,  
 40:26.000214:197, 40:26.000244:75, 40:26.000241:129, 40:26.000215:16,  
 40:26.000213:98, 40:26.000241:231, 40:26.000244:361, 40:26.000241:215,  
 40:26.000239:15, 40:26.000243:87, 40:26.000243:73, 40:26.000242:512,  
 40:26.000242:32, 40:26.000242:55, 40:26.000243:266, 40:26.000242:493,  
 40:26.000243:11, 40:26.000243:646

Система координат: МСК-40, зона 1  
 Каталог координат: Приложение 1  
 Площадь сервитута: 2476 кв.м.



Подпись \_\_\_\_\_ Дата "24" июля 2025 г.

*Место для выписки печати (при наличии) лица, составившего описание местоположения границ объекта*

1894  
The following is a list of the names of the persons who have been admitted to the membership of the Society since the last meeting of the Council.

MEMBERSHIP LIST

No.	Name	Address
1	...	...
2	...	...
3	...	...
4	...	...
5	...	...
6	...	...
7	...	...
8	...	...
9	...	...
10	...	...
11	...	...
12	...	...
13	...	...
14	...	...
15	...	...
16	...	...
17	...	...
18	...	...
19	...	...
20	...	...
21	...	...
22	...	...
23	...	...
24	...	...
25	...	...
26	...	...
27	...	...
28	...	...
29	...	...
30	...	...
31	...	...
32	...	...
33	...	...
34	...	...
35	...	...
36	...	...
37	...	...
38	...	...
39	...	...
40	...	...
41	...	...
42	...	...
43	...	...
44	...	...
45	...	...
46	...	...
47	...	...
48	...	...
49	...	...
50	...	...

...

...



...

**Схема границ размещения публичного сервитута**  
 Объект: "Дворовые газопроводы по ул. Чапаева г. Калуга"

Лист 8



Используемые условные знаки и обозначения:

Масштаб 1 : 500

- проектные границы и обозначение контура публичного сервитута;
- обозначение характерных точек границы публичного сервитута;
- границы и номер кадастрового квартала;
- существующая часть границы, имеющаяся в ЕГРН сведения о которой достаточны для определения ее местоположения;
- кадастровый номер земельного участка;
- границы и номер объектов капитального строительства в соответствии со сведениями ЕГРН;
- ось газопровода.

Местоположение: Калужская область, г. Калуга, ул. Чапаева  
 Кадастровые кварталы: 40:26:000239, 40:26:000241, 40:26:000213,  
 40:26:000242, 40:26:000214, 40:26:000243, 40:26:000215, 40:26:000216,  
 40:26:000244

Кадастровые номера земельных участков: 40:26:000239:699,  
 40:26:000241:117, 40:26:000241:115, 40:26:000241:110, 40:26:000241:102,  
 40:26:000239:38, 40:26:000239:414, 40:26:000241:67, 40:26:000241:137,  
 40:26:000214:197, 40:26:000244:75, 40:26:000241:129, 40:26:000215:16,  
 40:26:000213:98, 40:26:000241:231, 40:26:000244:361, 40:26:000241:215,  
 40:26:000239:15, 40:26:000243:87, 40:26:000243:73, 40:26:000242:512,  
 40:26:000242:32, 40:26:000242:55, 40:26:000243:266, 40:26:000242:493,  
 40:26:000243:11, 40:26:000243:646

Система координат: МСК-40, зона I  
 Каталог координат: Приложение I  
 Площадь сервитута: 2476 кв.м

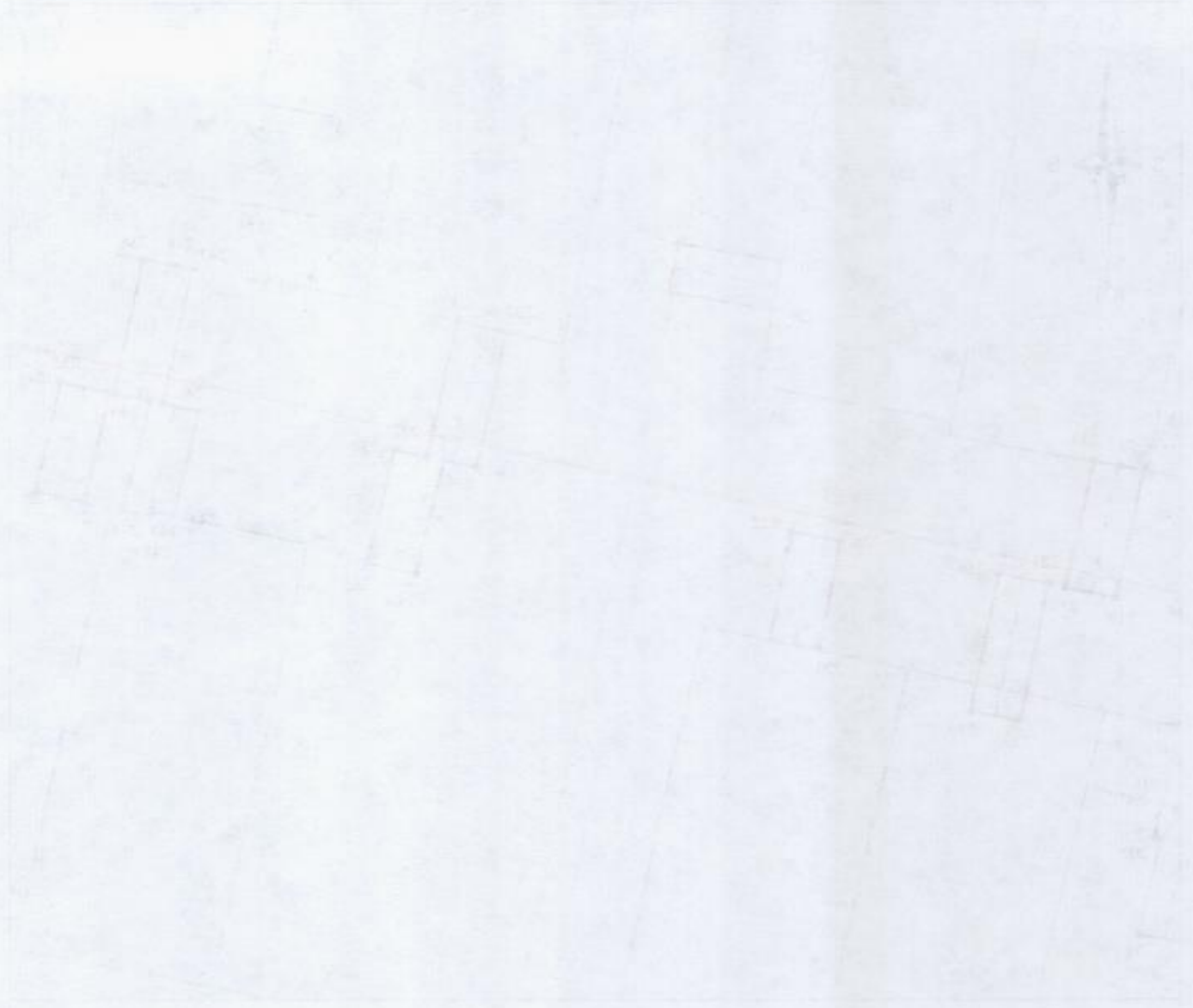


Подпись \_\_\_\_\_ Дата "24" июля 2025 г.

Место для отрисовки масштаба (при наличии) лица,  
 составившего и утвердившего местоположения границ объекта

Handwritten text at the top left, possibly a title or header, including the number '100'.

Handwritten text in the upper middle section, possibly a date or reference number.



Handwritten text in the lower middle section, possibly a description or notes related to the drawing above.





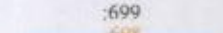

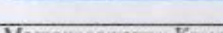
Handwritten text in the bottom right corner, possibly a signature or a detailed note.

**Схема границ размещения публичного сервитута**  
**Объект: "Дворовые газопроводы по ул. Чапаева г. Калуга"**  
 наименование объекта



Используемые условные знаки и обозначения:

Масштаб 1 : 500

-  - проектные границы и обозначение контура публичного сервитута;
-  - обозначение характерных точек границы публичного сервитута;
-  - границы и номер кадастрового квартала;
-  - существующая часть границы, имеющаяся в ЕГРН сведения о которой достаточны для определения ее местоположения ;
-  - кадастровый номер земельного участка;
-  - границы и номер объектов капитального строительства в соответствии со сведениями ЕГРН;
-  - ось газопровода.

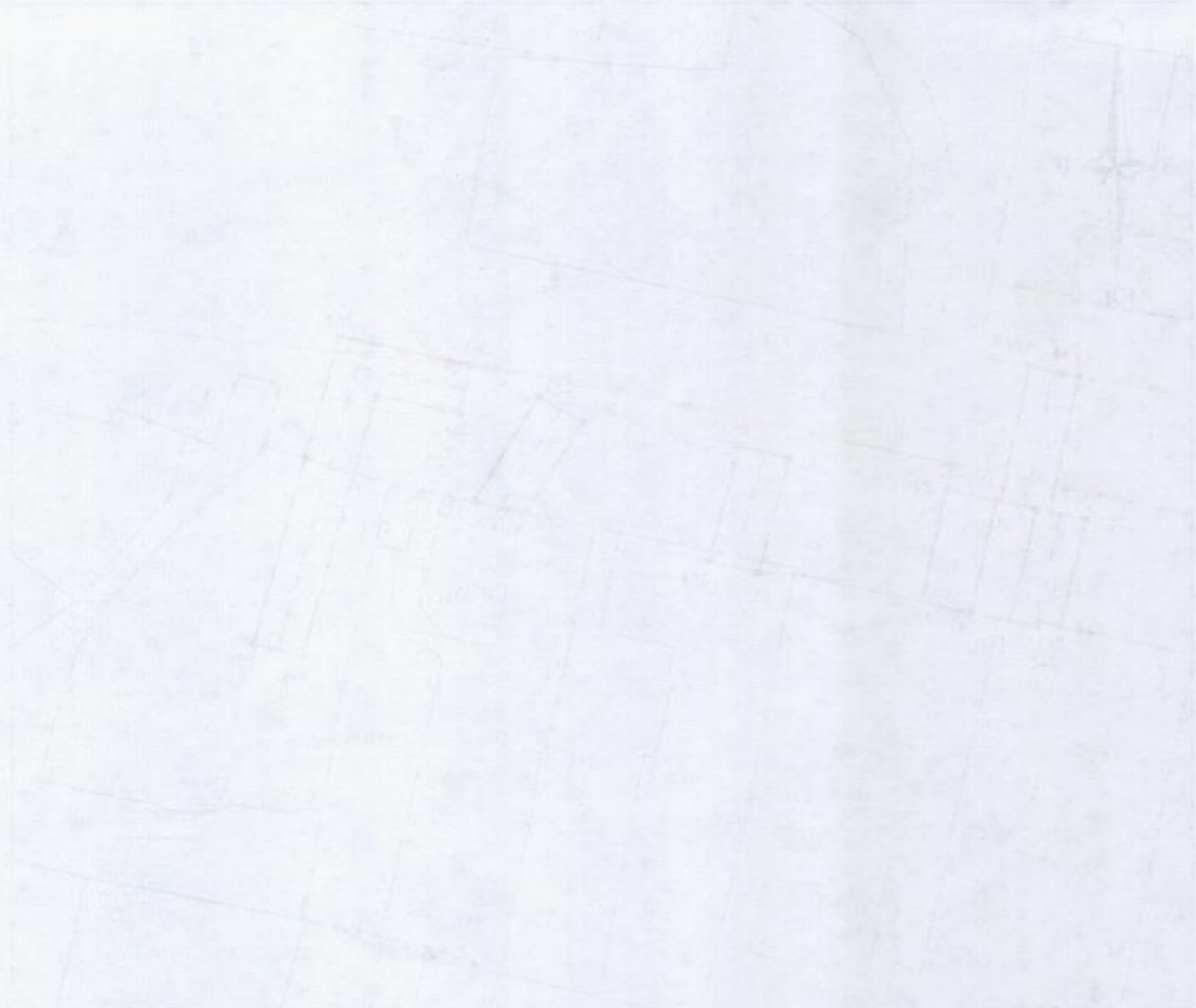
Местоположение: Калужская область, г. Калуга, ул. Чапаева  
 Кадастровые кварталы: 40:26:000239, 40:26:000241, 40:26:000213,  
 40:26:000242, 40:26:000214, 40:26:000243, 40:26:000215, 40:26:000216,  
 40:26:000244  
 Кадастровые номера земельных участков: 40:26:000239:699,  
 40:26:000241:117, 40:26:000241:115, 40:26:000241:110, 40:26:000241:102,  
 40:26:000239:38, 40:26:000239:414, 40:26:000241:67, 40:26:000241:137,  
 40:26:000214:197, 40:26:000244:75, 40:26:000241:129, 40:26:000215:16,  
 40:26:000213:98, 40:26:000241:231, 40:26:000244:361, 40:26:000241:215,  
 40:26:000239:15, 40:26:000243:87, 40:26:000243:73, 40:26:000242:512,  
 40:26:000242:32, 40:26:000242:55, 40:26:000243:266, 40:26:000242:493,  
 40:26:000243:11, 40:26:000243:646  
 Система координат: МСК-40, зона 1  
 Каталог координат: Приложение 1  
 Площадь сервитута: 2476 кв.м.



Подпись \_\_\_\_\_ Дата "24" июля 2025 г.  
 Место для оттиска печати (при наличии) лица,  
 составившего/составившей местоположения границ объекта

Handwritten text at the top left, possibly a title or header, including the word "Project".

Handwritten text at the top center, possibly a title or header, including the word "Project".



Handwritten text in the middle section, possibly a description or notes related to the diagram above.

Handwritten text in the bottom right section, possibly a signature or a date.

