

Утверждена
 Распоряжением заместителя главы городского округа города Калуги
 - начальника управления архитектуры, градостроительства и
 земельных отношений города Калуги
 от _____ № _____

Схема границ размещения публичного сервитута
Объект: "Дворовые газопроводы ул. Тульская, г. Калуга"
наименование объекта

Лист 1



Местоположение: Калужская область, г. Калуга, ул. Тульская
 Кадастровые кварталы: 40:26:000272, 40:26:000273, 40:26:000274,
 40:26:000275, 40:26:000299, 40:26:000300, 40:26:000301, 40:26:000302, 40:26:000315,
 40:26:000323, 40:26:000326
 Кадастровые номера земельных участков:
 40:26:000323:1910, 40:26:000323:3100, 40:26:000323:204, 40:26:000323:3103,
 40:26:000323:3108, 40:26:000302:106, 40:26:000302:9, 40:26:000275:88, 40:26:000275:756,
 40:26:000274:36, 40:26:000272:2627
 Система координат: МСК-40, зона 1
 Каталог координат: Приложение 1
 Площадь сервитута: 1311 кв.м.

Масштаб 1 : 1000

Используемые условные знаки и обозначения:

- проектные границы и обозначение контура публичного сервитута;
- обозначение характерных точек границы публичного сервитута;
- границы и номер кадастрового квартала;
- существующая часть границы, имеющиеся в ЕГРН сведения о которой достаточны для определения ее местоположения;
- кадастровый номер земельного участка;
- границы и номер объектов капитального строительства в соответствии со сведениями ЕГРН;
- ось газопровода.

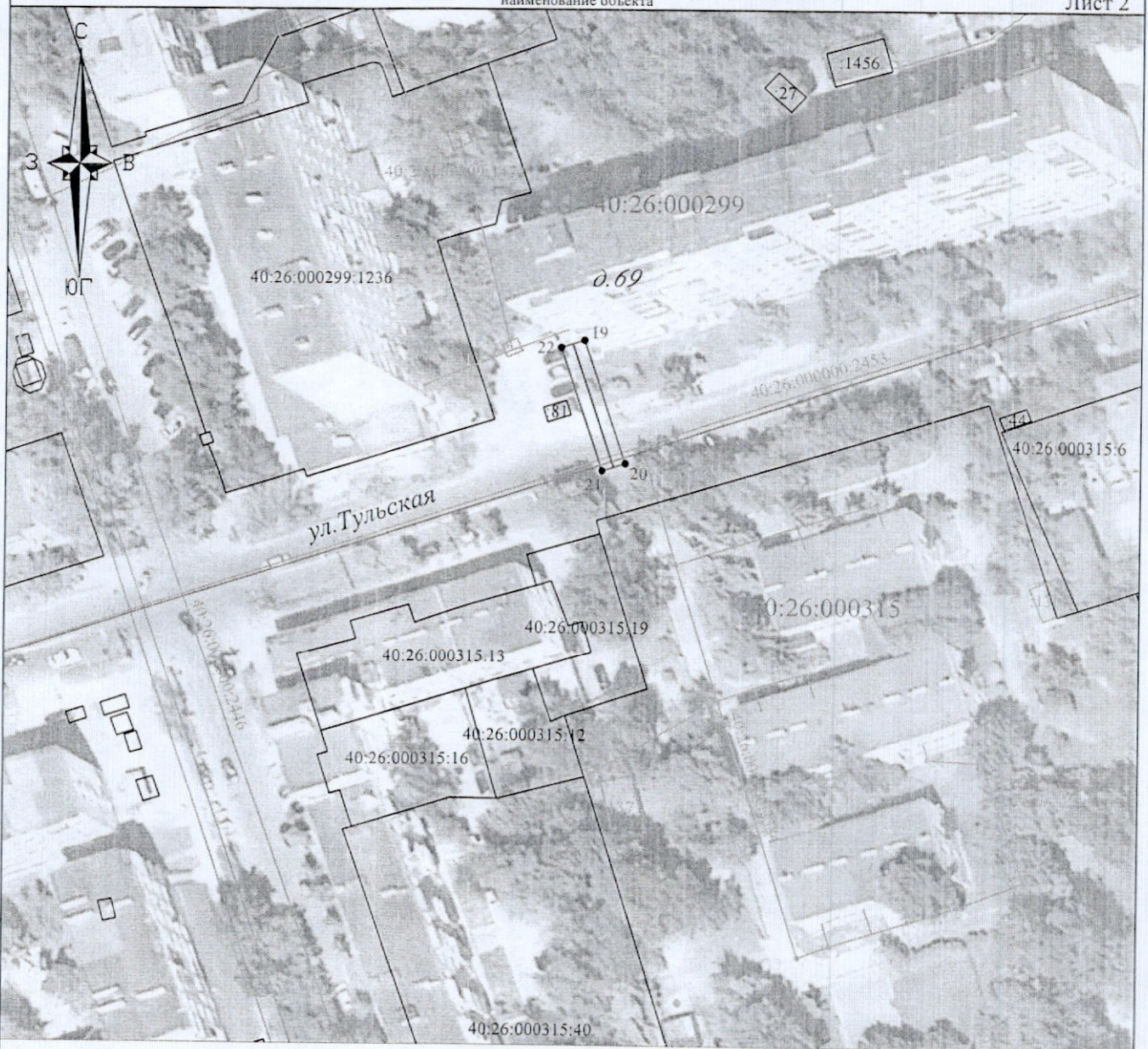


Подпись _____ Дата "24" апреля 2025 г.

Место для оттиска печати (при наличии) лица, составившего описание местоположения границ объекта

Схема границ размещения публичного сервитута
Объект: "Дворовые газопроводы ул.Тульская, г. Калуга"
наименование объекта

Лист 2



Масштаб 1 : 1000

Используемые условные знаки и обозначения:

- | | |
|--|---|
| | - проектные границы и обозначение контура публичного сервитута; |
| | - обозначение характерных точек границы публичного сервитута; |
| | - границы и номер кадастрового квартала; |
| | - существующая часть границы, имеющиеся в ЕГРН сведения о которой достаточны для определения ее местоположения; |
| | - кадастровый номер земельного участка; |
| | - границы и номер объектов капитального строительства в соответствии со сведениями ЕГРН; |
| | - ось газопровода. |

Местоположение: Калужская область, г. Калуга, ул. Тульская
Кадастровые кварталы: 40:26:000272, 40:26:000273, 40:26:000274,
40:26:000275, 40:26:000299, 40:26:000300, 40:26:000301, 40:26:000302, 40:26:000315,
40:26:000323, 40:26:000326
Кадастровые номера земельных участков:
40:26:000323:1910, 40:26:000323:3100, 40:26:000323:204, 40:26:000323:3103,
40:26:000323:3108, 40:26:000302:106, 40:26:000302:9, 40:26:000275:88, 40:26:000275:756,
40:26:000274:36, 40:26:000272:2627
Система координат: МСК-40, зона 1
Каталог координат: Приложение 1
Площадь сервитута: 1311 кв.м.



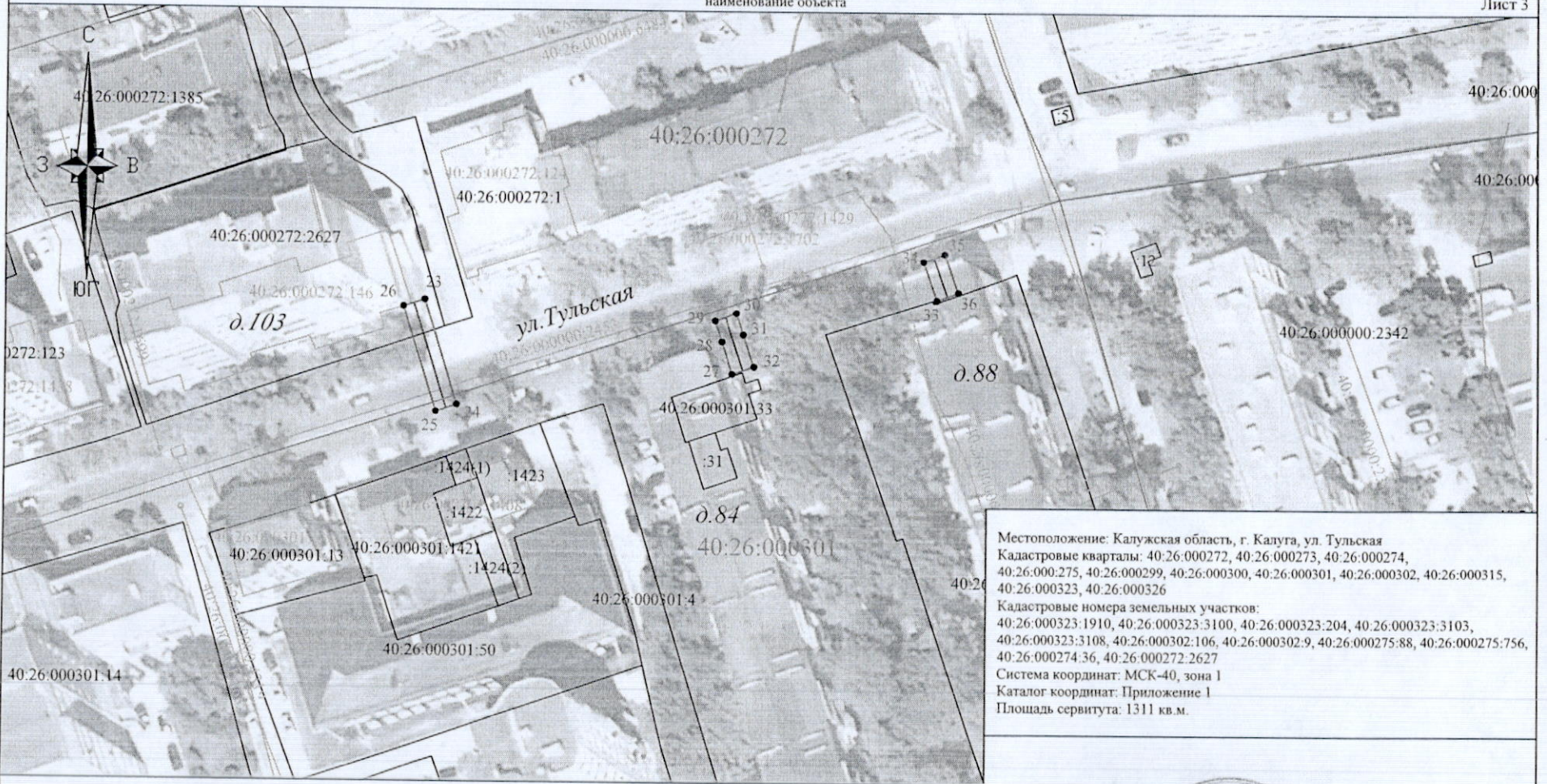
Подпись _____ Дата "24" апреля 2025 г.

Место для оттиска печати (при наличии) лица,
составившего описание местоположения границ объекта

Утверждена
 Распоряжением заместителя главы городского округа города Калуги
 - начальника управления архитектуры, градостроительства и
 земельных отношений города Калуги
 от _____ № _____

Схема границ размещения публичного сервитута
 Объект: "Дворовые газопроводы ул. Тульская, г. Калуга"
наименование объекта

Лист 3



Местоположение: Калужская область, г. Калуга, ул. Тульская
 Кадастровые кварталы: 40:26:000272, 40:26:000273, 40:26:000274,
 40:26:000275, 40:26:000299, 40:26:000300, 40:26:000301, 40:26:000302, 40:26:000315,
 40:26:000323, 40:26:000326
 Кадастровые номера земельных участков:
 40:26:000323:1910, 40:26:000323:3100, 40:26:000323:204, 40:26:000323:3103,
 40:26:000323:3108, 40:26:000302:106, 40:26:000302:9, 40:26:000275:88, 40:26:000275:756,
 40:26:000274:36, 40:26:000272:2627
 Система координат: МСК-40, зона 1
 Каталог координат: Приложение 1
 Площадь сервитута: 1311 кв. м.

Используемые условные знаки и обозначения: Масштаб 1 : 1000

- проектные границы и обозначение контура публичного сервитута;
- обозначение характерных точек границы публичного сервитута;
- границы и номер кадастрового квартала;
- существующая часть границы, имеющиеся в ЕГРН сведения о которой достаточны для определения ее местоположения;
- кадастровый номер земельного участка;
- границы и номер объектов капитального строительства в соответствии со сведениями ЕГРН;
- ось газопровода.

Ободова
 Ирина
 Александровна
 КАДАСТРОВЫЙ
 ИНЖЕНЕР

Подпись _____ Дата "24" апреля 2025 г.

Место для оттиска печати (при наличии) лица,
 составившего описание местоположения границ объекта

Схема границ размещения публичного сервитута
Объект: "Дворовые газопроводы ул. Тульская, г. Калуга"
 наименование объекта

Лист 4



Масштаб 1 : 1000

Используемые условные знаки и обозначения:

- | | |
|--|---|
| | - проектные границы и обозначение контура публичного сервитута; |
| | - обозначение характерных точек границы публичного сервитута; |
| | - границы и номер кадастрового квартала; |
| | - существующая часть границы, имеющиеся в ЕГРН сведения о которой достаточны для определения ее местоположения; |
| | - кадастровый номер земельного участка; |
| | - границы и номер объектов капитального строительства в соответствии со сведениями ЕГРН; |
| | - ось газопровода. |

Местоположение: Калужская область, г. Калуга, ул. Тульская
 Кадастровые кварталы: 40:26:000272, 40:26:000273, 40:26:000274,
 40:26:000275, 40:26:000299, 40:26:000300, 40:26:000301, 40:26:000302, 40:26:000315,
 40:26:000323, 40:26:000326
 Кадастровые номера земельных участков:
 40:26:000323:1910, 40:26:000323:3100, 40:26:000323:204, 40:26:000323:3103,
 40:26:000323:3108, 40:26:000302:106, 40:26:000302:9, 40:26:000275:88, 40:26:000275:756,
 40:26:000274:36, 40:26:000272:2627
 Система координат: МСК-40, зона 1
 Каталог координат: Приложение 1
 Площадь сервитута: 1311 кв.м.



Подпись _____ Дата "24" апреля 2025 г.

Место для оттиска печати (при наличии) лица,
 составившего описание местоположения границ объекта

Схема границ размещения публичного сервитута
 Объект: "Дворовые газопроводы ул.Тульская, г. Калуга"
 наименование объекта



Местоположение: Калужская область, г. Калуга, ул. Тульская
 Кадастровые кварталы: 40:26:000272, 40:26:000273, 40:26:000274,
 40:26:000275, 40:26:000299, 40:26:000300, 40:26:000301, 40:26:000302, 40:26:000315,
 40:26:000323, 40:26:000326
 Кадастровые номера земельных участков:
 40:26:000323:1910, 40:26:000323:3100, 40:26:000323:204, 40:26:000323:3103,
 40:26:000323:3108, 40:26:000302:106, 40:26:000302:9, 40:26:000275:88, 40:26:000275:756,
 40:26:000274:36, 40:26:000272:2627
 Система координат: МСК-40, зона 1
 Каталог координат: Приложение 1
 Площадь сервитута: 1311 кв. м.

Используемые условные знаки и обозначения: Масштаб 1 : 1000

- проектные границы и обозначение контура публичного сервитута;
- обозначение характерных точек границы публичного сервитута;
- границы и номер кадастрового квартала;
- существующая часть границы, имеющиеся в ЕГРН сведения о которой достаточны для определения ее местоположения;
- кадастровый номер земельного участка;
- границы и номер объектов капитального строительства в соответствии со сведениями ЕГРН;
- ось газопровода.



Подпись _____ Дата "24" апреля 2025 г.

Место для оттиска печати (при наличии) лица, составившего описание местоположения границ объекта

Утверждена
Распоряжением заместителя главы городского округа города Калуги
- начальника управления архитектуры, градостроительства и
земельных отношений города Калуги
от _____ № _____


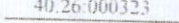




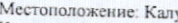
Схема границ размещения публичного сервитута
Объект: "Дворовые газопроводы ул. Тульская, г. Калуга"
наименование объекта

Лист 6



Масштаб 1 : 1000

Используемые условные знаки и обозначения:

- | | |
|---|---|
|  | - проектные границы и обозначение контура публичного сервитута; |
|  | - обозначение характерных точек границы публичного сервитута; |
|  | - границы и номер кадастрового квартала; |
|  | - существующая часть границы, имеющиеся в ЕГРН сведения о которой достаточны для определения ее местоположения; |
|  | - кадастровый номер земельного участка; |
|  | - границы и номер объектов капитального строительства в соответствии со сведениями ЕГРН; |
|  | - ось газопровода. |

Местоположение: Калужская область, г. Калуга, ул. Тульская
Кадастровые кварталы: 40:26:000272, 40:26:000273, 40:26:000274,
40:26:000275, 40:26:000299, 40:26:000300, 40:26:000301, 40:26:000302, 40:26:000315,
40:26:000323, 40:26:000326
Кадастровые номера земельных участков:
40:26:000323:1910, 40:26:000323:3100, 40:26:000323:204, 40:26:000323:3103,
40:26:000323:3108, 40:26:000302:106, 40:26:000302:9, 40:26:000275:88, 40:26:000275:756,
40:26:000274:36, 40:26:000272:2627
Система координат: МСК-40, зона I
Каталог координат: Приложение I
Площадь сервитута: 1311 кв.м.



Подпись _____ Дата "24" апреля 2025 г.

Место для оттиска печати (при наличии) лица,
составившего описание местоположения границ объекта

Система координат МСК-40, зона 1			
Метод определения координат характерных точек границ - аналитический			
Площадь публичного сервитута 1311 кв.м			
Обозначение характерных точек границ	Координаты, м		Средняя квадратическая погрешность определения координат характерных точек границ
	Х	У	
1	430210,96	1300656,93	0,1
2	430215,22	1300658,39	0,1
3	430225,62	1300661,96	0,1
4	430224,33	1300665,74	0,1
5	430213,92	1300662,17	0,1
6	430210,33	1300660,94	0,1
7	430210,40	1300659,01	0,1
8	430210,25	1300659,01	0,1
1	430210,96	1300656,93	0,1
9	430216,42	1300850,08	0,1
10	430220,49	1300825,48	0,1
11	430221,77	1300817,69	0,1
12	430219,34	1300813,38	0,1
13	430179,51	1300807,01	0,1
14	430180,15	1300803,06	0,1
15	430221,88	1300809,74	0,1
16	430225,95	1300816,95	0,1
17	430224,43	1300826,13	0,1
18	430220,37	1300850,73	0,1
9	430216,42	1300850,08	0,1
19	430322,56	1301573,54	0,1
20	430302,11	1301580,35	0,1
21	430300,84	1301576,55	0,1
22	430321,30	1301569,75	0,1
19	430322,56	1301573,54	0,1
23	430394,19	1301802,71	0,1
24	430376,21	1301808,59	0,1
25	430374,97	1301804,79	0,1
26	430393,01	1301798,89	0,1
23	430394,19	1301802,71	0,1
27	430381,72	1301857,60	0,1
28	430387,27	1301855,73	0,1
29	430390,91	1301854,50	0,1
30	430392,19	1301858,29	0,1
31	430388,55	1301859,52	0,1
32	430383,00	1301861,39	0,1
27	430381,72	1301857,60	0,1
33	430394,63	1301893,65	0,1

34	430401,23	1301891,32	0,1
35	430402,56	1301895,09	0,1
36	430395,96	1301897,42	0,1
33	430394,63	1301893,65	0,1
37	430438,99	1302259,88	0,1
38	430439,01	1302260,23	0,1
39	430447,75	1302259,87	0,1
40	430462,24	1302259,27	0,1
41	430462,40	1302263,27	0,1
42	430447,91	1302263,87	0,1
43	430435,17	1302264,39	0,1
44	430435,00	1302260,04	0,1
37	430438,99	1302259,88	0,1
45	430470,53	1302334,29	0,1
46	430447,03	1302337,01	0,1
47	430445,16	1302337,22	0,1
48	430444,71	1302333,25	0,1
49	430446,58	1302333,03	0,1
50	430470,07	1302330,32	0,1
45	430470,53	1302334,29	0,1
51	430514,38	1302495,09	0,1
52	430515,20	1302499,73	0,1
53	430510,95	1302500,49	0,1
54	430490,21	1302503,71	0,1
55	430489,59	1302499,76	0,1
56	430510,31	1302496,54	0,1
57	430510,57	1302496,49	0,1
58	430510,44	1302495,79	0,1
51	430514,38	1302495,09	0,1
59	430515,55	1302540,68	0,1
60	430514,77	1302540,72	0,1
61	430512,84	1302540,99	0,1
62	430492,95	1302543,98	0,1
63	430492,36	1302540,02	0,1
64	430512,32	1302537,03	0,1
65	430514,98	1302536,72	0,1
59	430515,55	1302540,68	0,1
66	430521,70	1302579,23	0,1
67	430518,98	1302579,63	0,1
68	430499,35	1302582,58	0,1
69	430498,76	1302578,63	0,1
70	430518,39	1302575,68	0,1
71	430521,11	1302575,27	0,1
66	430521,70	1302579,23	0,1

72	430501,50	1302826,06	0,1
73	430497,80	1302825,13	0,1
74	430487,04	1302822,43	0,1
75	430475,47	1302788,24	0,1
76	430479,26	1302786,96	0,1
77	430490,13	1302819,08	0,1
78	430498,77	1302821,25	0,1
79	430502,47	1302822,18	0,1
72	430501,50	1302826,06	0,1