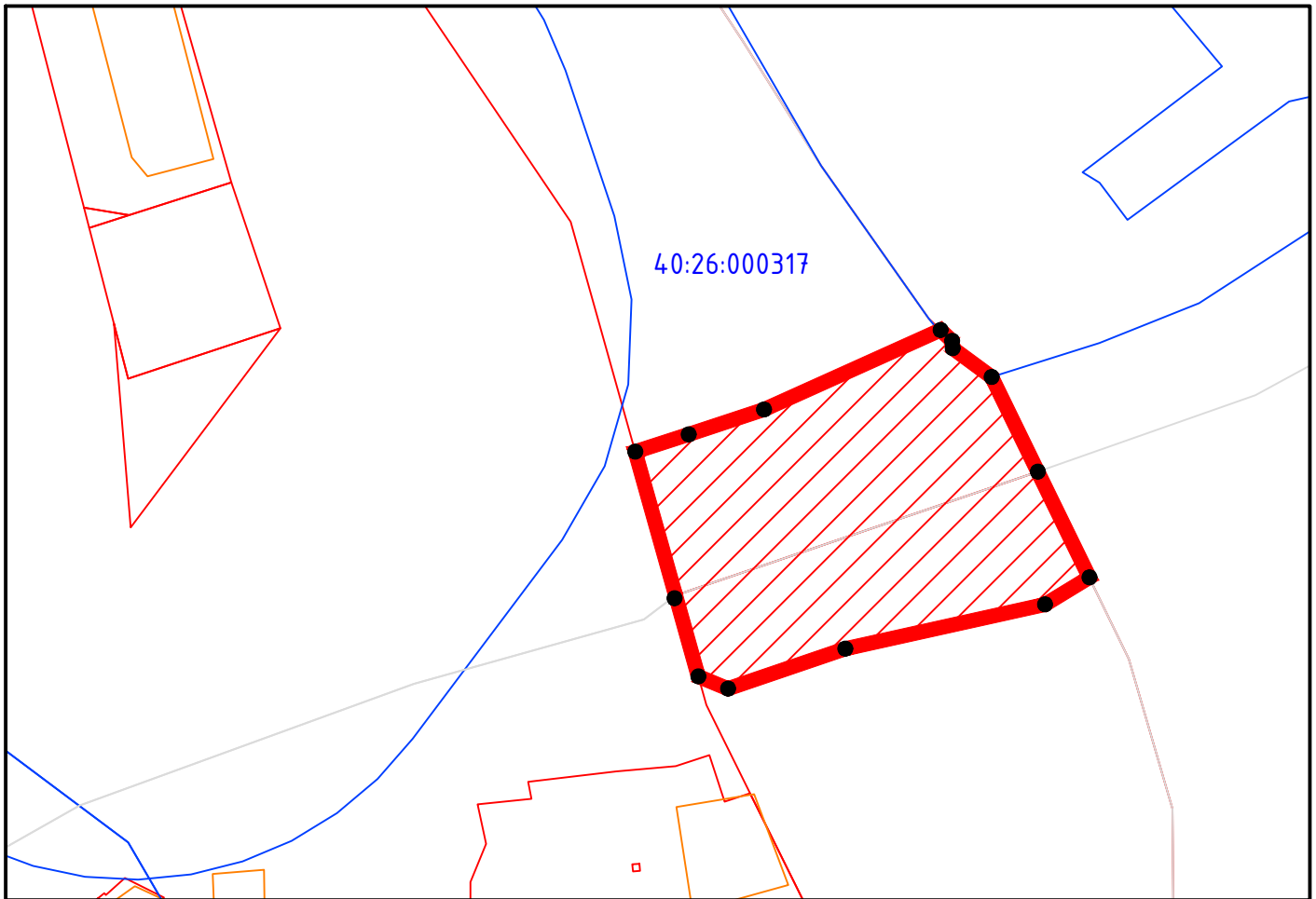


Утверждена
Распоряжением Заместителя Городского Головы – начальника
управления архитектуры, градостроительства и земельных
отношений города Калуги
от _____ № _____

Схема границ публичного секрвитута

Условный номер земельного участка: 40:26:000133:3У1		
Площадь земельного участка: 2015 м ²		
Обозначение характерных точек границ	Координаты, м	
	X	Y
1	2	3
Координаты см. на обороте листа		






Масштаб 1:1000

Цель, вид использования: устройство пересечений автомобильных дорог или железнодорожных путей с железнодорожными путями общего пользования на земельных участках, находящихся в государственной собственности, в границах полос отвода железных дорог, а также устройство пересечений автомобильных дорог или железнодорожных путей с автомобильными дорогами или примыканий автомобильных дорог к другим автомобильным дорогам на земельных участках, находящихся в государственной или муниципальной собственности, в границах полосы отвода автомобильной дороги общего пользования (пп.3 п.1 ст.39.37 Земельного кодекса РФ)

Категория земель: земли населенных пунктов

Местоположение: Калужская обл., г. Калуга, ул. Путейская

Условные обозначения:

-  - границы земельных участков по сведениям из ГКН
-  - испрашиваемый земельный участок
-  - границы кадастрового квартала по сведениям ГКН

Каталог координат земельного участка в системе координат МСК-40

Номер точки	К О О Р Д И Н А Т Ы		Дир.углы	Меры линий,м	На точку
	X	Y			
1	434196.86	1301925.63	72° 6' 23"	7.97	2
2	434199.31	1301933.21	71° 42' 27"	11.25	3
3	434202.84	1301943.90	65° 44' 38"	27.48	4
4	434214.13	1301968.96	133° 11' 6"	2.25	5
5	434212.59	1301970.60	176° 39' 58"	1.03	6
6	434211.56	1301970.66	126° 27' 17"	6.90	7
7	434207.46	1301976.21	154° 0' 3"	14.94	8
8	434194.03	1301982.76	154° 0' 55"	16.70	9
9	434179.02	1301990.08	238° 42' 54"	7.38	10
10	434175.18	1301983.77	257° 28' 52"	29.02	11
11	434168.89	1301955.44	251° 11' 24"	17.58	12
12	434163.23	1301938.80	292° 17' 11"	4.56	13
13	434164.96	1301934.59	344° 19' 21"	33.14	14
14	434196.86	1301925.63	0° 0' 0"	0.00	1