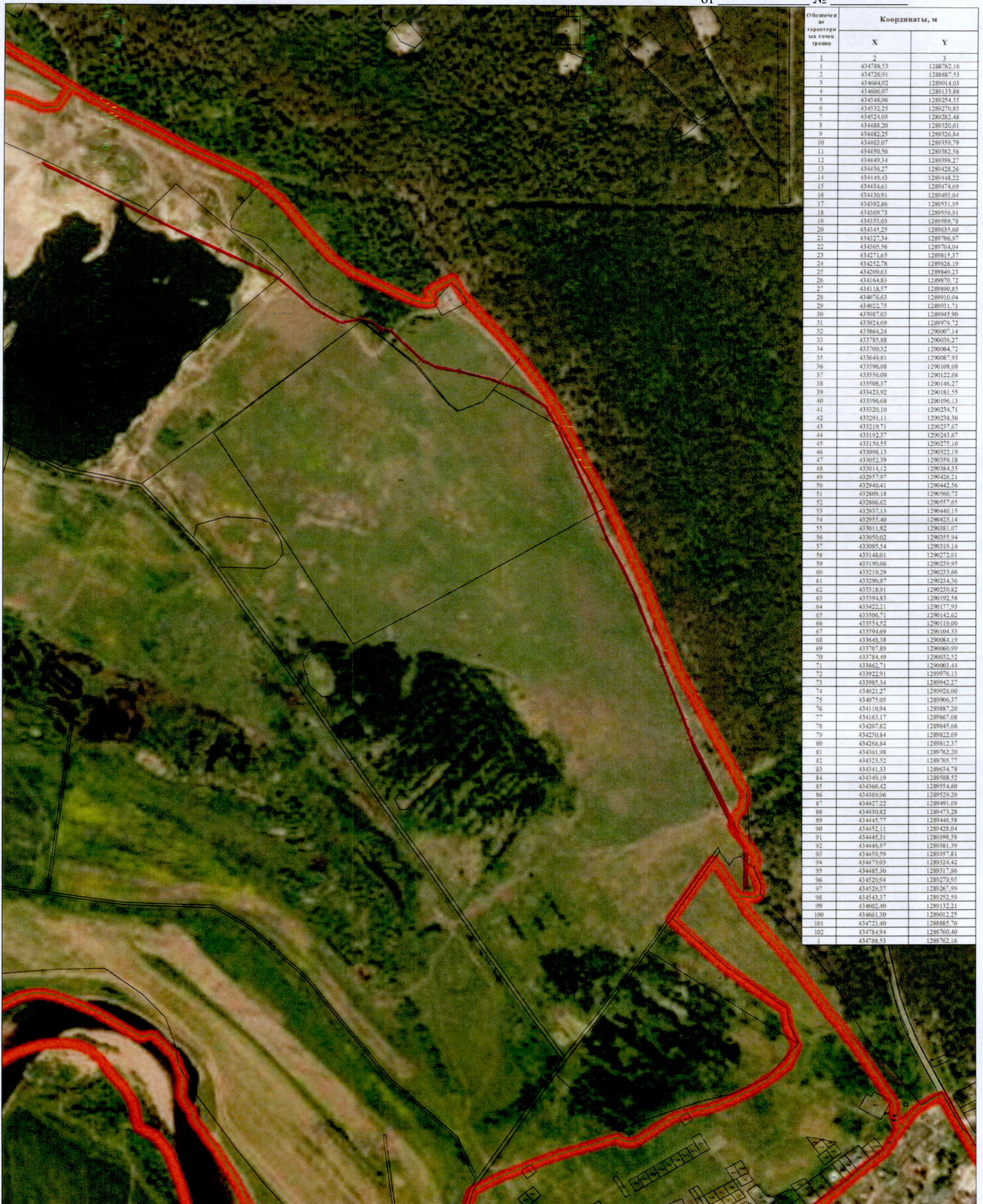


Схема расположения границ публичного сервитута

от №



№	Координаты, м	
	X	Y
1	434788.53	1288762.16
2	434726.91	1288387.53
3	434664.82	1289014.03
4	434606.07	1289133.88
5	434546.96	1289254.35
6	434532.25	1289270.85
7	434524.05	1289282.48
8	434488.20	1289320.61
9	434482.25	1289325.84
10	434462.07	1289359.79
11	434450.50	1289382.56
12	434449.34	1289398.27
13	434456.27	1289428.26
14	434449.43	1289448.22
15	434434.61	1289474.69
16	434430.91	1289493.04
17	434392.86	1289531.95
18	434369.73	1289556.91
19	434355.03	1289589.78
20	434345.25	1289635.60
21	434327.54	1289706.97
22	434305.56	1289764.04
23	434271.65	1289815.37
24	434252.78	1289826.19
25	434209.63	1289849.23
26	434164.83	1289870.72
27	434118.57	1289890.85
28	434070.63	1289910.04
29	434022.75	1289931.71
30	433987.03	1289945.90
31	433924.69	1289979.72
32	433864.24	1290007.14
33	433785.88	1290036.27
34	433709.32	1290064.72
35	433649.81	1290087.93
36	433596.08	1290108.08
37	433556.09	1290122.68
38	433508.37	1290146.27
39	433428.92	1290181.55
40	433396.68	1290196.13
41	433320.10	1290234.71
42	433291.11	1290238.36
43	433219.71	1290237.67
44	433192.87	1290242.87
45	433150.55	1290275.10
46	433098.13	1290322.19
47	433052.39	1290359.18
48	433014.12	1290384.35
49	432979.97	1290426.21
50	432940.41	1290442.56
51	432899.18	1290460.72
52	432866.62	1290487.65
53	432831.15	1290440.15
54	432805.40	1290423.14
55	432811.82	1290381.07
56	432805.02	1290355.94
57	432809.54	1290319.14
58	432814.01	1290272.01
59	432819.66	1290239.95
60	432823.29	1290213.66
61	432829.87	1290234.36
62	432831.81	1290230.82
63	432839.83	1290192.58
64	432842.21	1290177.93
65	432808.71	1290142.62
66	432854.52	1290119.00
67	432894.69	1290104.33
68	432848.38	1290084.19
69	432807.89	1290060.99
70	432813.89	1290032.52
71	432862.71	1290003.44
72	432922.91	1289976.13
73	432985.34	1289942.27
74	433021.27	1289928.00
75	433075.05	1289906.27
76	433116.94	1289887.20
77	433163.17	1289867.08
78	433207.82	1289845.66
79	433250.84	1289822.69
80	433268.84	1289812.37
81	433301.88	1289762.20
82	433323.52	1289705.77
83	433341.33	1289634.78
84	433349.19	1289588.52
85	433366.42	1289554.80
86	433389.66	1289529.20
87	433427.22	1289491.09
88	433430.82	1289473.28
89	433445.77	1289446.58
90	433452.11	1289428.04
91	433445.31	1289398.58
92	433446.57	1289381.39
93	433459.59	1289357.61
94	433479.03	1289324.42
95	433485.39	1289317.56
96	433520.94	1289279.95
97	433529.37	1289267.99
98	433543.37	1289252.59
99	433602.40	1289132.21
100	433661.39	1289012.25
101	433723.49	1288885.70
102	433784.94	1288760.40
1	434788.53	1288762.16

Масштаб 1:5000

Используемые условные знаки и обозначения:

- | - характерная точка контура, сведения о которой позволяют однозначно определить её на местности
- вновь образованная часть контура, сведения о которой достаточны для определения её местоположения

Публичные сервитут пересекает границы следующих земельных участков: 40:25:000145:47, 40:25:000145:38, 40:25:000145:22 входящий в состав ЕЗП с КН 40:25:000000:71, 40:25:000145:165, 40:25:000145:30 входящий в состав ЕЗП с КН 40:25:000000:73.