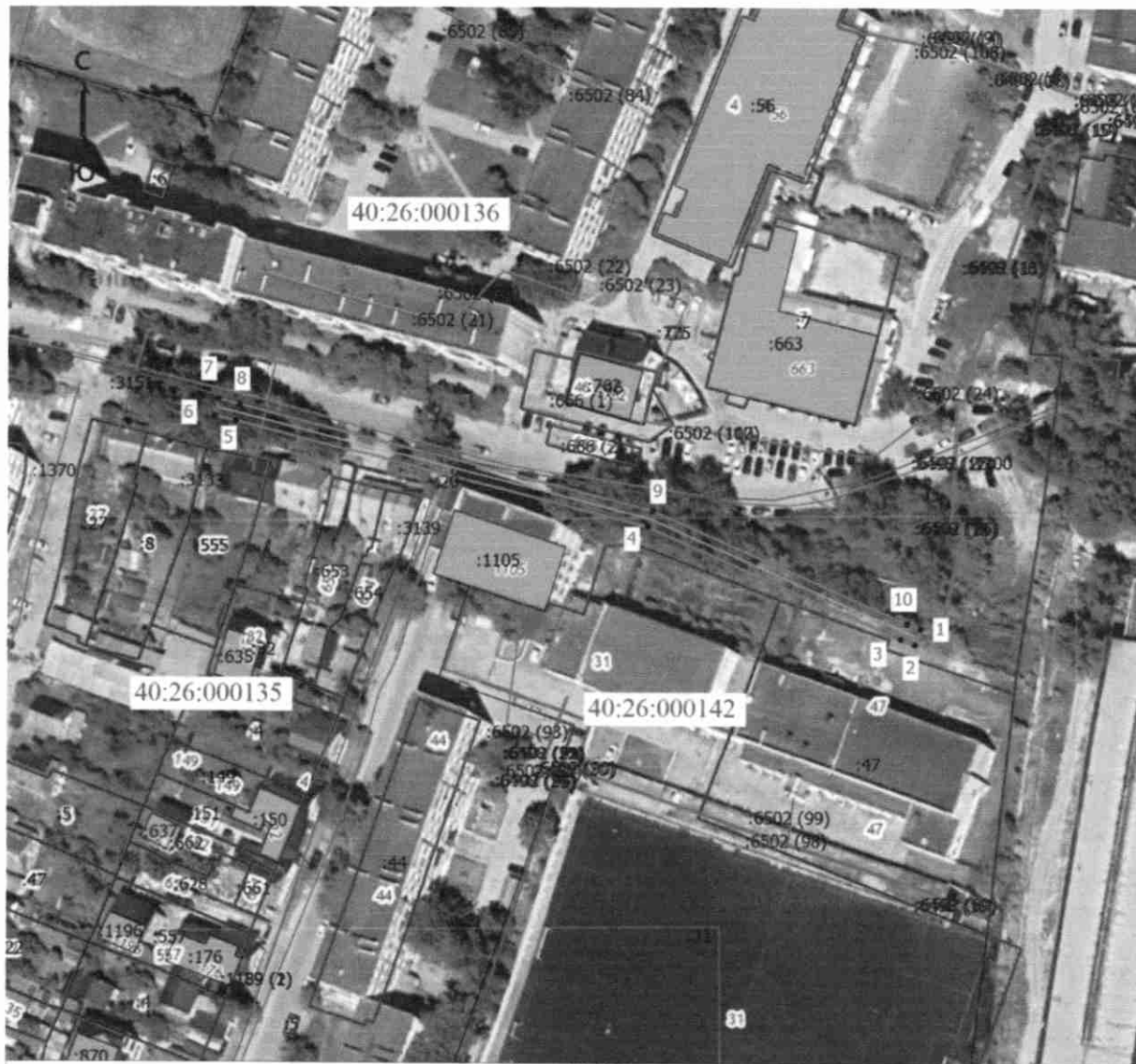


Схема границ размещения публичного сервитута

Объект: «Ул.2/п-д Малинники пер., подходы к ГРП»

(наименование объекта)

Местоположение: Калужская область, г. Калуга
Кадастровые кварталы: 40:26:000142, 40:26:000135, 40:26:000136
Кадастровые номера земельных участков: -
Система координат: МСК-40 (Зона 1);
Каталог координат: Приложение 1
Площадь сервитута: 702 кв.м.



Масштаб 1:1500

Условные обозначения

- Часть границы, местоположение которой определено при выполнении кадастровых работ
- Характерная точка границы, сведения о которой позволяют однозначно определить ее положение на местности
- Обозначение новой характерной точки
- Кадастровый номер земельного участка
- Часть границы, сведения ЕГРН о которой позволяют однозначно определить ее положение на местности
- Граница кадастрового квартала
- Ось газопровода
- 40:26:000135 - Номер кадастрового квартала

Подпись



Кадастровый инженер Чувашова О.В.

Дата: 04 сентября 2024 г.