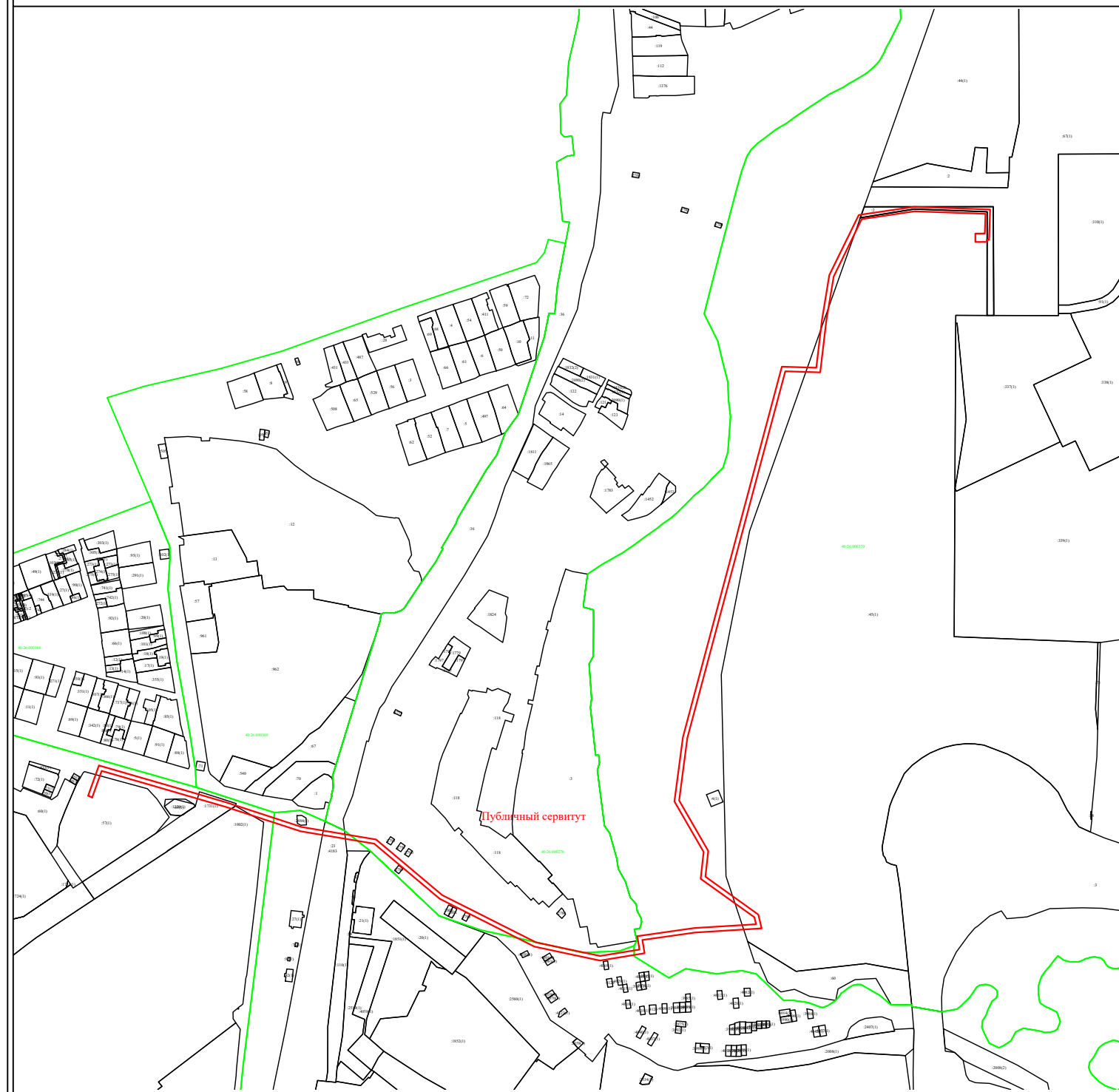


Схема расположения земельных участков



Масштаб 1:5000

Условные обозначения:

- Публичный сервитут** - испрашиваемый земельный участок
- - вновь образованная часть границы, сведения о которой достаточны для определения её местоположения
 - существующая часть границы, имеющиеся в ЕГРН сведения о которой достаточны для определения её местоположения
 - ¹ - характерная точка границы, сведения о которой позволяют однозначно определить её на местности
 - - граница кадастрового деления
 - :1 - обозначение земельного участка

Обозначение характерных точек границ	Координаты, м	
	X	Y
1	2	3
1	429573,63	1302973,47
2	429574,97	1302969,70
3	429602,23	1302979,42
4	429592,16	1303014,16
5	429591,94	1303014,92
6	429579,71	1303057,12
7	429568,81	1303094,26
8	429547,20	1303160,66
9	429535,95	1303227,33
10	429486,24	1303286,46
11	429443,93	1303370,26
12	429431,76	1303427,57
13	429437,55	1303462,80
14	429449,47	1303460,82
15	429455,47	1303502,96
16	429456,78	1303512,10
17	429460,13	1303567,06
18	429466,43	1303565,55
19	429500,78	1303517,61
20	429524,84	1303520,21
21	429570,05	1303494,11
22	429627,43	1303501,72
23	429958,82	1303590,16
24	429957,86	1303620,90
25	430000,69	1303625,98
26	430040,69	1303632,62
27	430094,46	1303658,91
28	430101,76	1303708,50
29	430099,36	1303776,41
30	430072,12	1303775,42
31	430072,12	1303773,34
32	430070,35	1303773,34
33	430070,35	1303763,14
34	430077,88	1303763,14
35	430077,88	1303771,63
36	430095,51	1303772,27
37	430097,74	1303708,72
38	430090,81	1303661,58
39	430039,46	1303636,47
40	430000,13	1303629,94
41	429953,74	1303624,44
42	429954,73	1303593,21
43	429626,65	1303505,65
44	429570,87	1303498,25
45	429525,71	1303524,32
46	429502,67	1303521,84
47	429468,81	1303569,09
48	429456,42	1303572,05
49	429452,79	1303512,51
50	429451,51	1303503,53
51	429446,09	1303465,44
52	429434,25	1303467,41
53	429427,70	1303427,47
54	429440,13	1303368,92
55	429482,88	1303284,24
56	429532,19	1303225,59
57	429543,30	1303159,70
58	429564,99	1303093,08
59	429575,87	1303056,00
60	429588,10	1303013,81
61	429588,32	1303013,05
62	429597,34	1302981,93
1	429573,63	1302973,47

Утверждена
распоряжением заместителя Городского Головы -
начальником управления архитектуры,
градостроительства и земельных
отношений города Калуги
№ _____ от " _____ " _____

**Наименование объекта - Строительство двух
РП -10 кВ, строительство КЛ-10 кВ от
разных СкШ-10 кВ ПС "Приокская",
монтаж приборов учета для
техприсоединения АО
"Специализированный застройщик
"Кошелев-проект", договор №401078598 от
18.09.2023, Калужская область, г. Калуга, ул.
40 лет Октября (свыше 670 кВт; 2х5 шт,
2х2,1 км, 4 т. уч.)**

**Категория земель - Земли населённых
пунктов**

**Площадь - 6172 кв.м.
МСК 40**

Участки, в отношении которого устанавливается сервитут	Площадь пересечения (P), м ²
40:26:000358:57	81
40:26:000358:1731	130
40:26:000358:1002	34
40:26:000370:45	744
40:26:000370:2 (ЕЗП 40:26:000000:76)	309
40:26:000000:4183	81
40:26:000265:23 (ЕЗП 40:26:000000:44)	81

Выполнил _____ ООО "КАДГЕОКАЛУГА"

