

Утверждена
 Распоряжением Заместителя Городского
 Головы - начальника управления
 архитектуры, градостроительства и
 земельных отношений города Калуги
 от _____ № _____

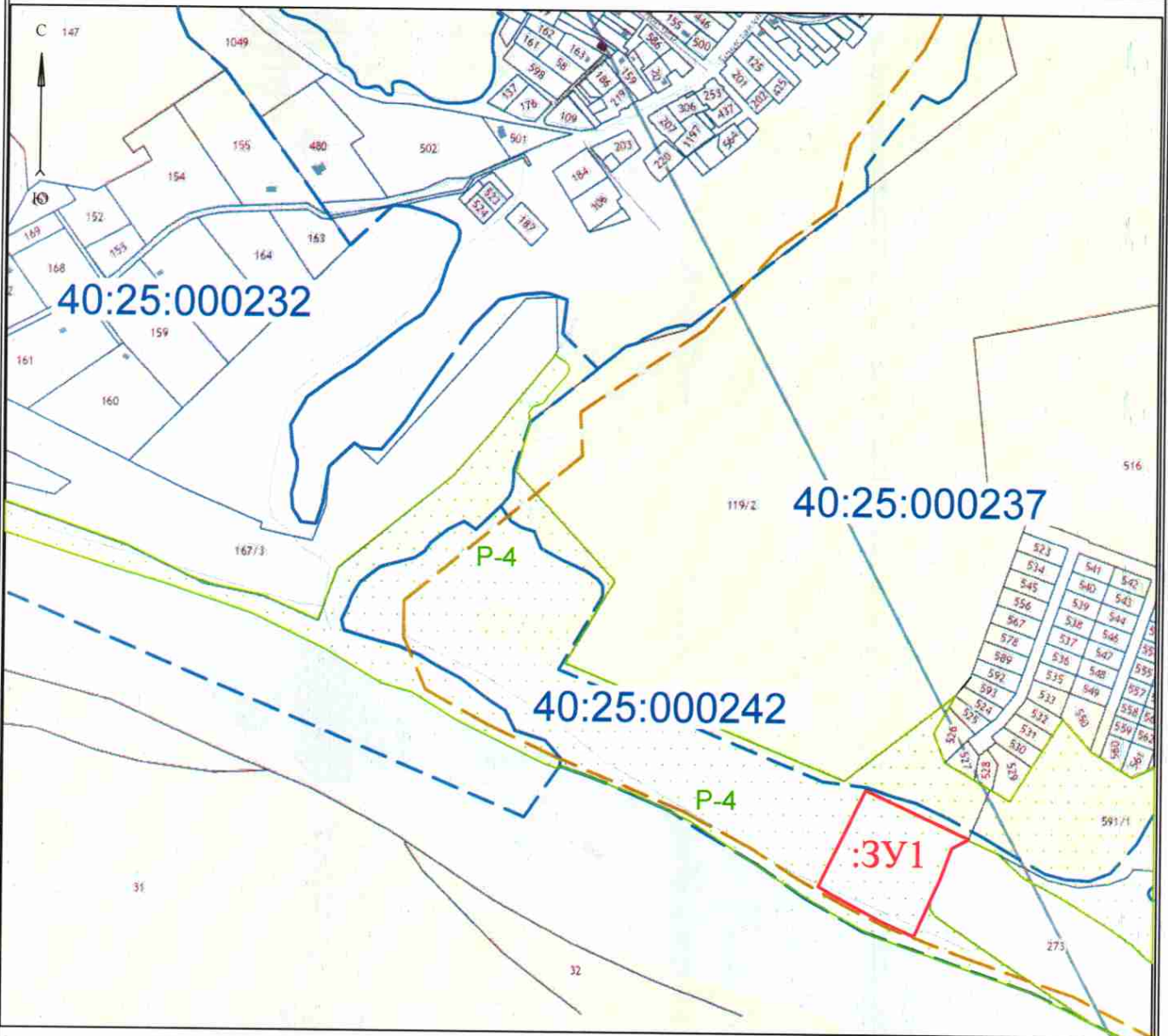
**Схема расположения земельного участка или земельных участков на
 кадастровом плане территории _____**

Условный номер земельного участка :ЗУ1

Площадь земельного участка 20000 кв.м.

Обозначение характерных точек границ	Координаты, м	
	X	Y
1	2	3

Геоданные см. на обороте



Масштаб 1:8300

- образуемый :ЗУ1
- граница кадастрового квартала
- 40:25:000000 - номер кадастрового квартала
- земли общего пользования
- граница территориальной зоны (P-4)

Условный номер земельного участка :ЗУ1		
Площадь земельного участка 20000 м2		
Обозначение характерных точек границ	Координаты, м	
	X	Y
1	420250.26	1292984.72
2	420189.15	1293120.94
3	420176.84	1293098.77
4	420136.37	1293084.12
5	420110.17	1293072.44
6	420061.52	1293051.49
7	420080.61	1293007.16
8	420114.18	1292942.09
9	420124.43	1292924.99
1	420250.26	1292984.72

Кадастровый инженер



Володина И.А.